

L 207

3304/2 ANL

3304 S

S

3306/12

Stellplätze

Eltern/Eltern/Kind/Kind

EkW-Box

Pylon

GFIG

3306/9 GFIG

3306/10 GFIG

S

3306/B

Wkst

GE III 0,7

1,0

b

0-2°

5

Stellplätze

DV 0,05

51 Pkw-Stellplätze

Bestandsgebäude

bestehende Stellplätze

Wkst

Stellplätze

LEBENSMITTELMARKT
↑ Pultdach DN 1,5°
ringsum AF - 2,50 -
EFH = FFB = 433,95

Fahrrad

geplante Grenze

Whs

13a

3294

WBF

Rudolf-Diesel-Straße

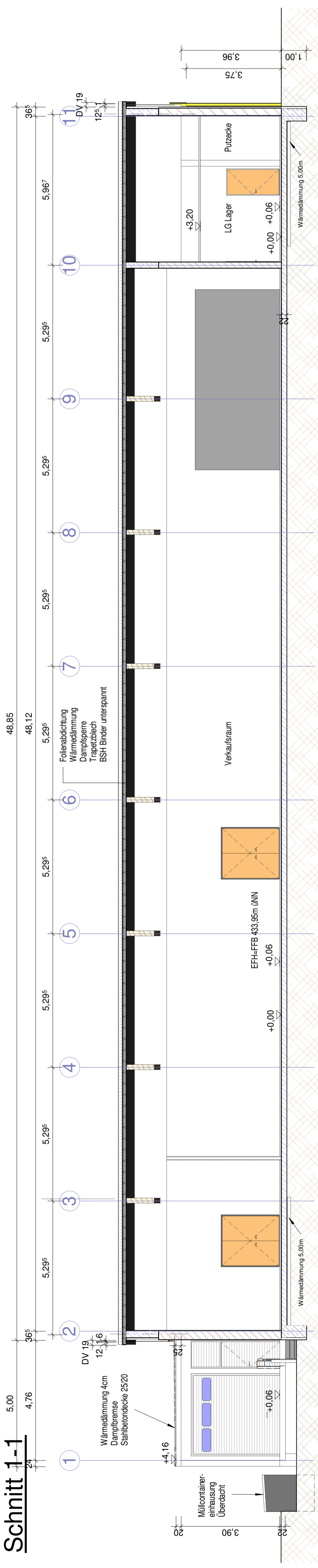
3306

S

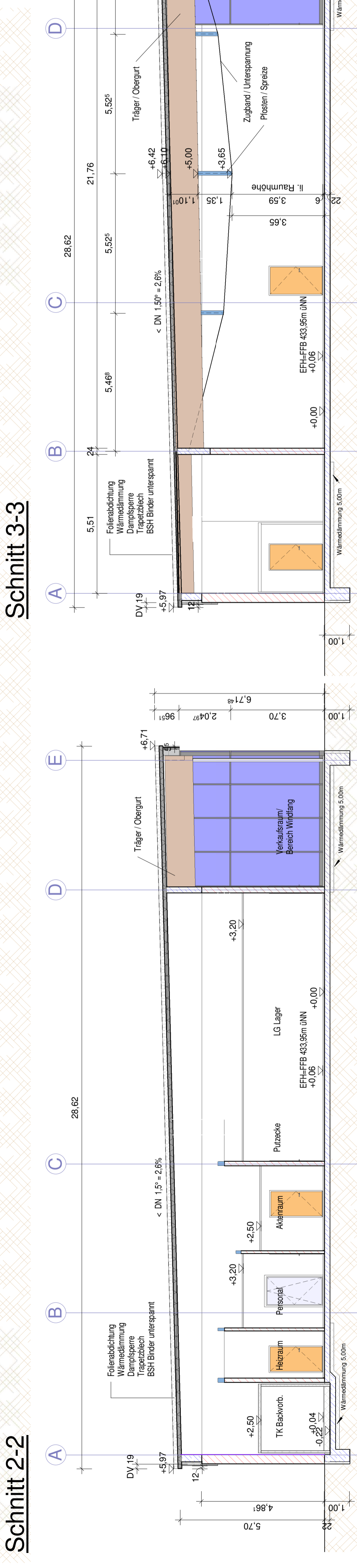
ANL

WEG

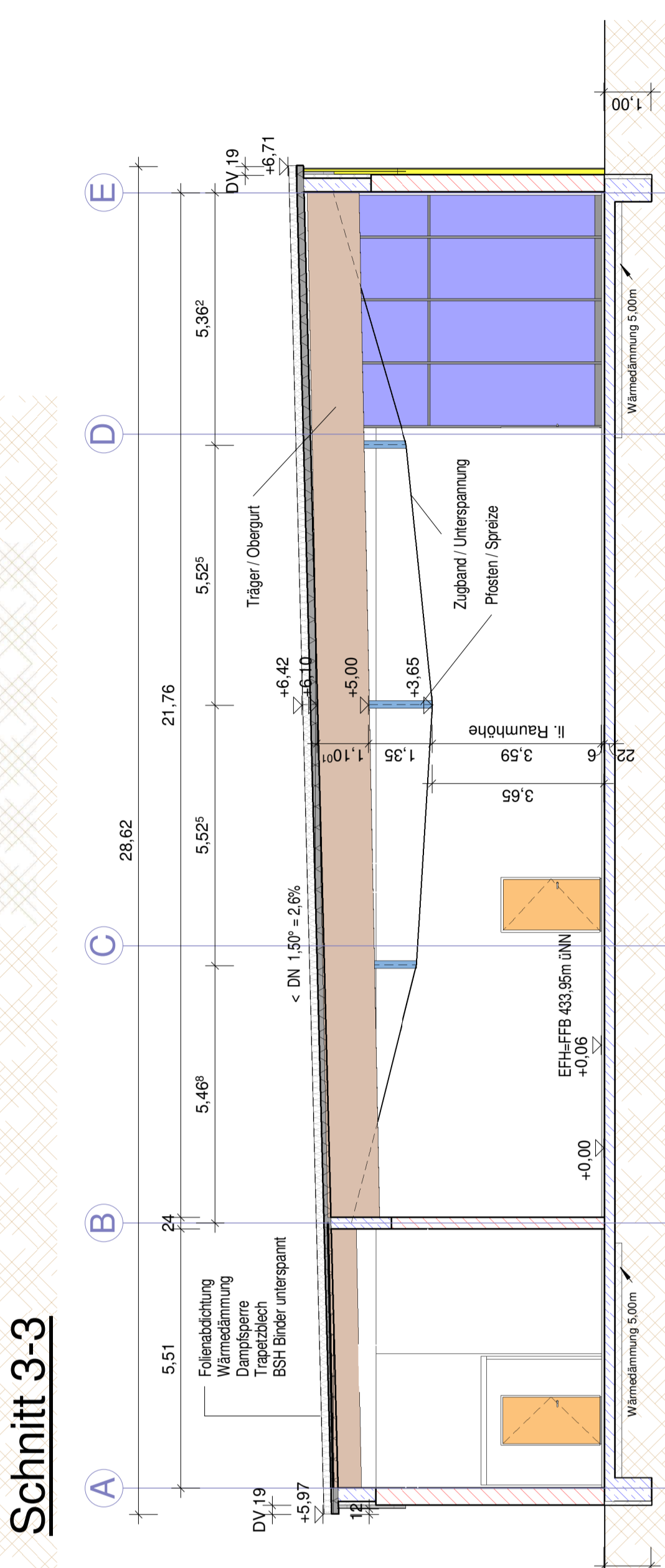
Schnitt 1-1



Schnitt 2-2

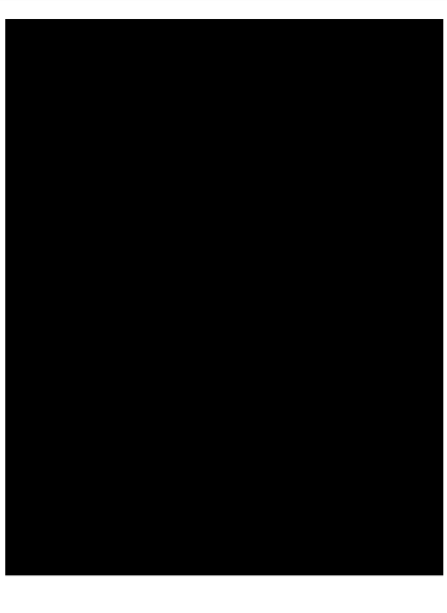


Schnitt 3-3



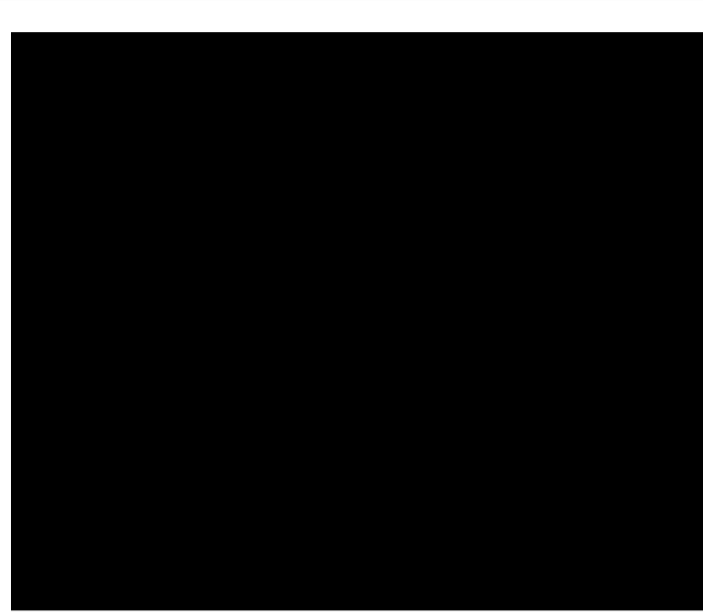
BAUANTRAG

Bauvorhaben:
Neubau eines
Lebensmittelmarktes
Rudolf - Diesel - Straße 7
88670 Markdorf



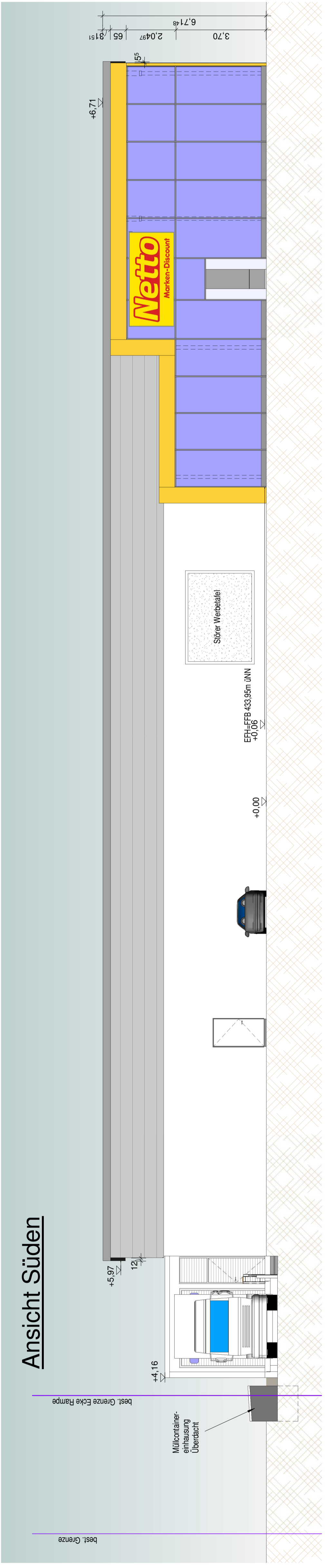
Schnitte 1-3

M= 1:100



Gezeichnet:
ES/lf

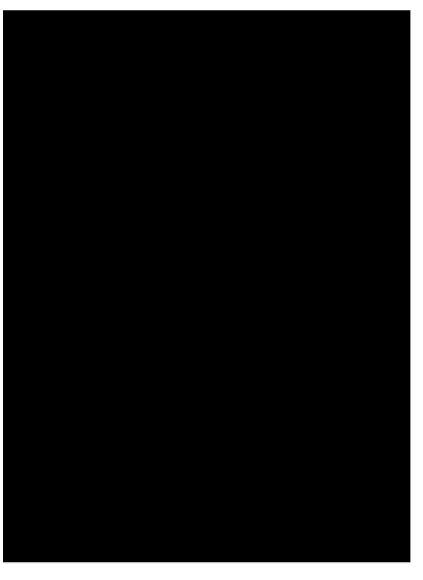
Plan-Nr.
2



Ansicht Süden

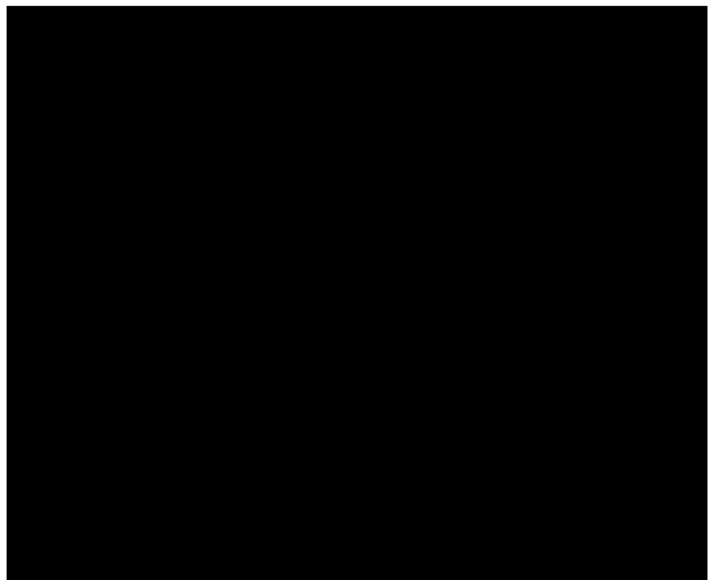
BAUANTRAG

Bauvorhaben:
 Neubau eines
 Lebensmittelmarktes
 Rudolf - Diesel - Straße 7
 88670 Markdorf



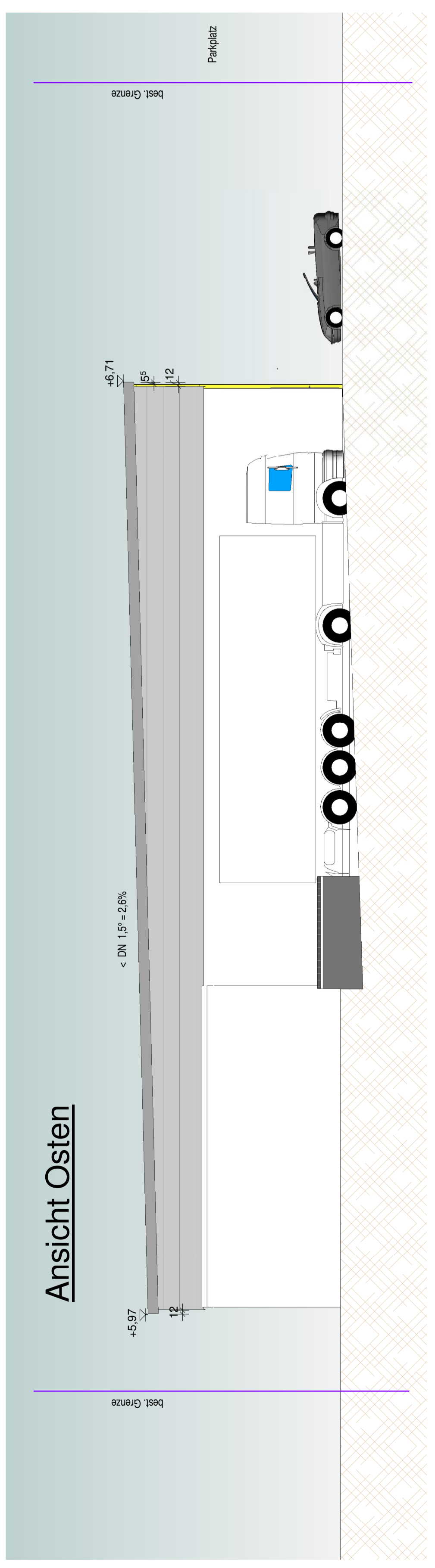
Ansichten Süd-Ost

M= 1:100



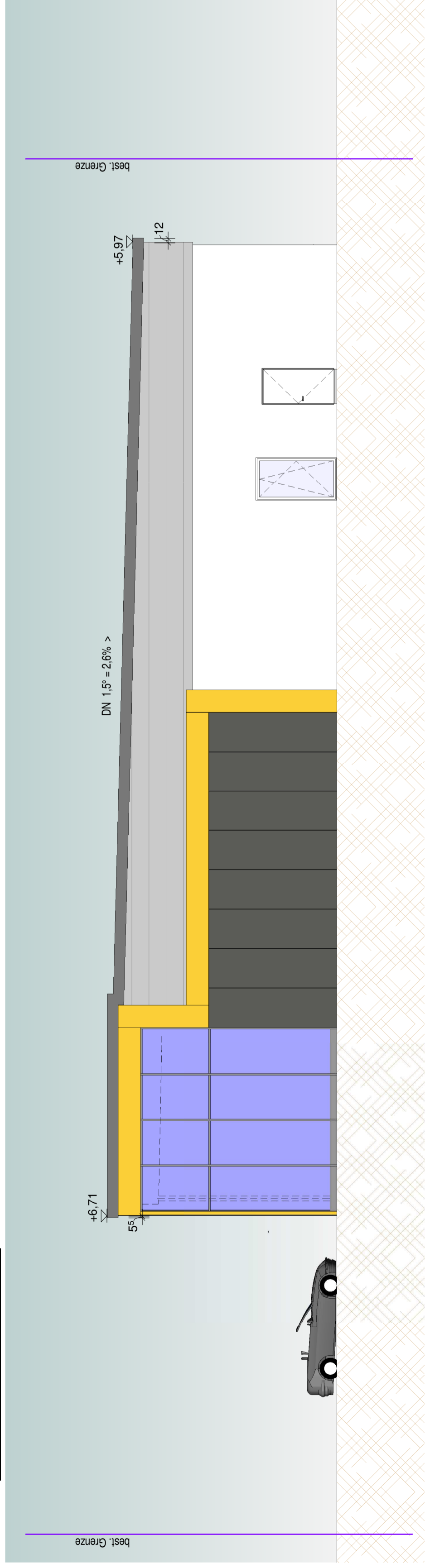
Gezeichnet:
 ES/rf

Plan-Nr.
3

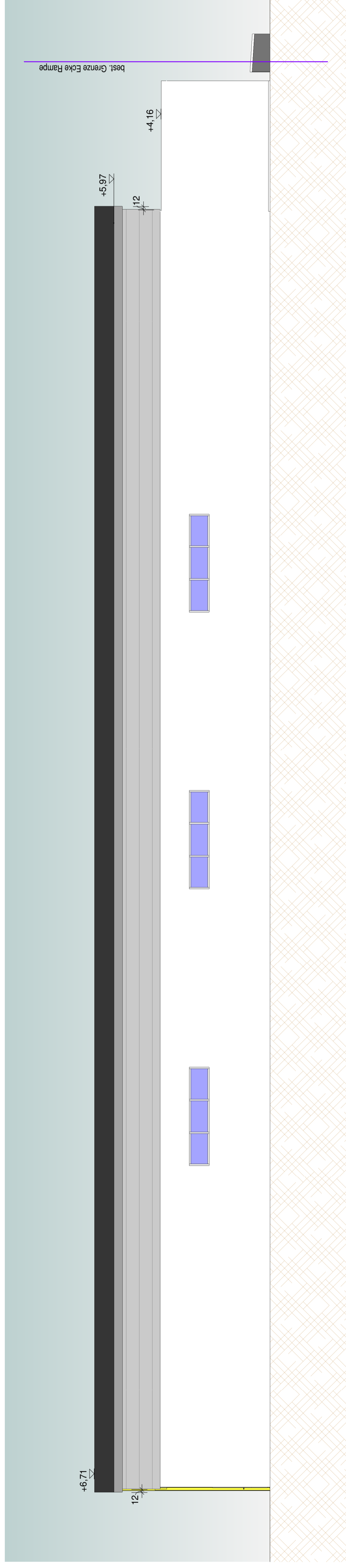


Ansicht Osten

Ansicht Westen



Ansicht Norden



BAUANTRAG

Bauvorhaben:
Neubau eines
Lebensmittelmarktes
Rudolf - Diesel - Straße 7
88670 Markdorf



Ansichten West-Nord

M= 1:100



Gezeichnet:
ES/lf

Plan-Nr.
4