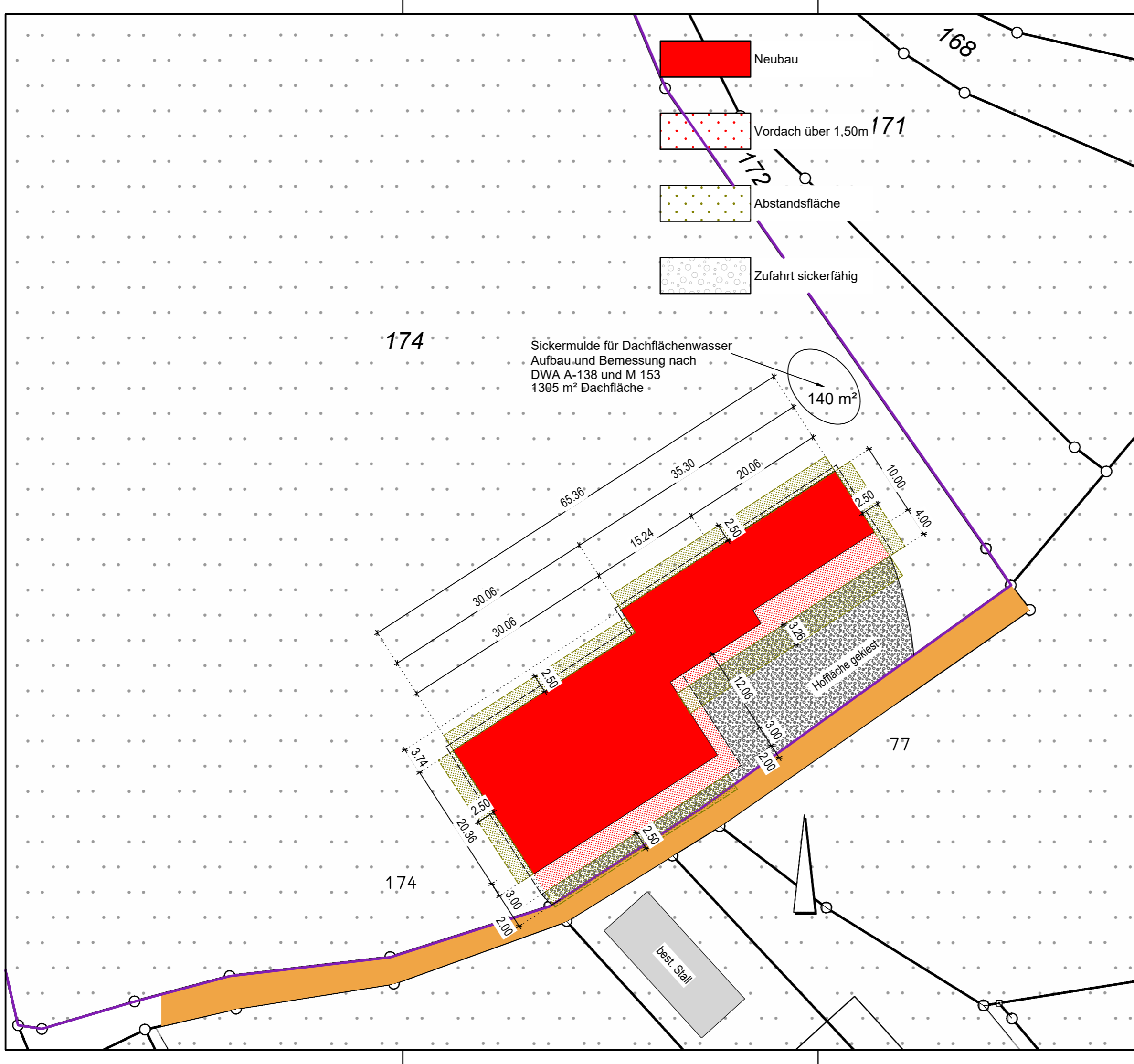


LAGEPLAN



BAUVORHABEN

Neubau eines Pferdestalls
mit Strohlager und Mistlege

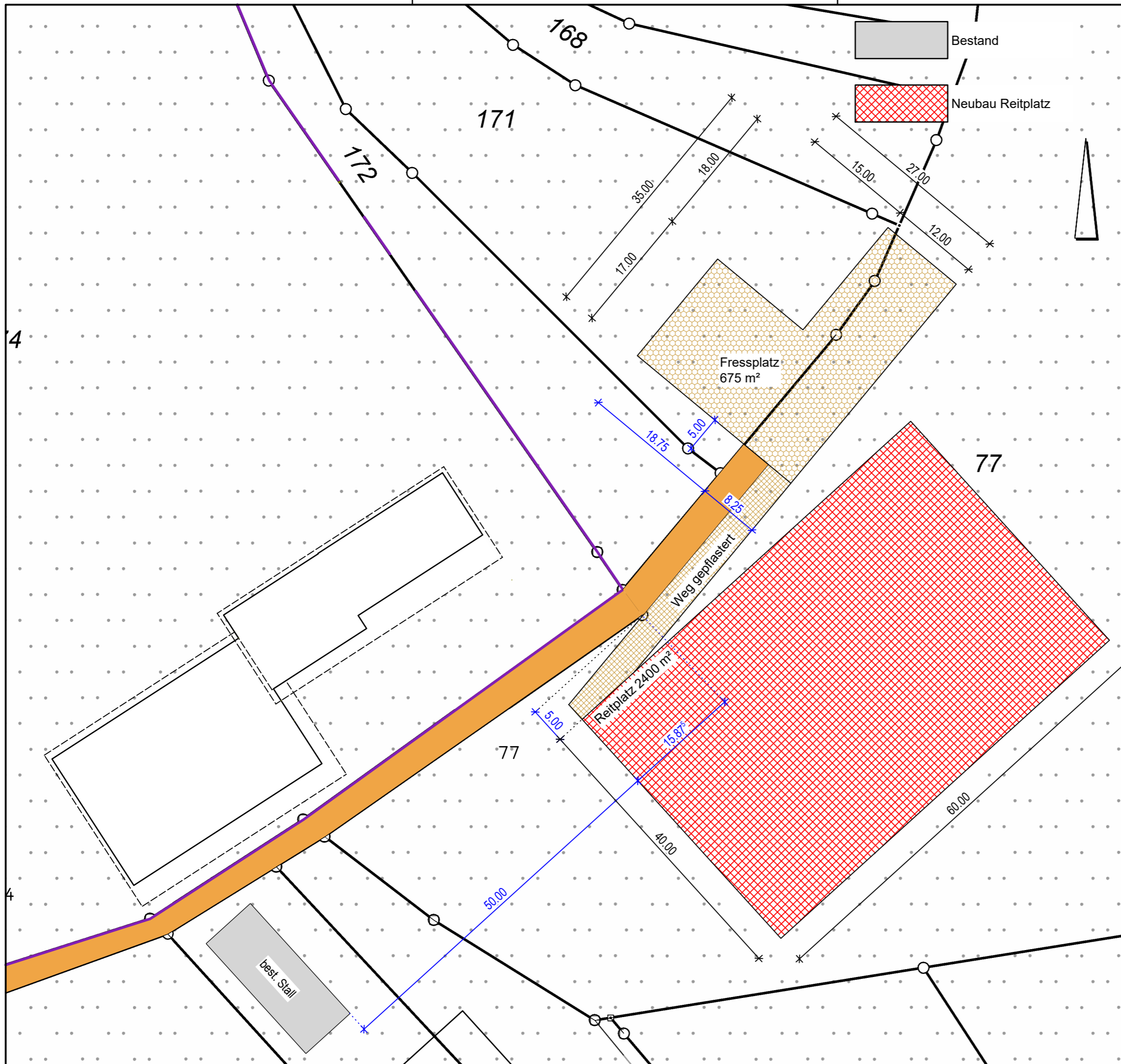
Gemeinde Markdorf
Gemarkung Ittendorf
Flurst. 174

LAGEPLAN

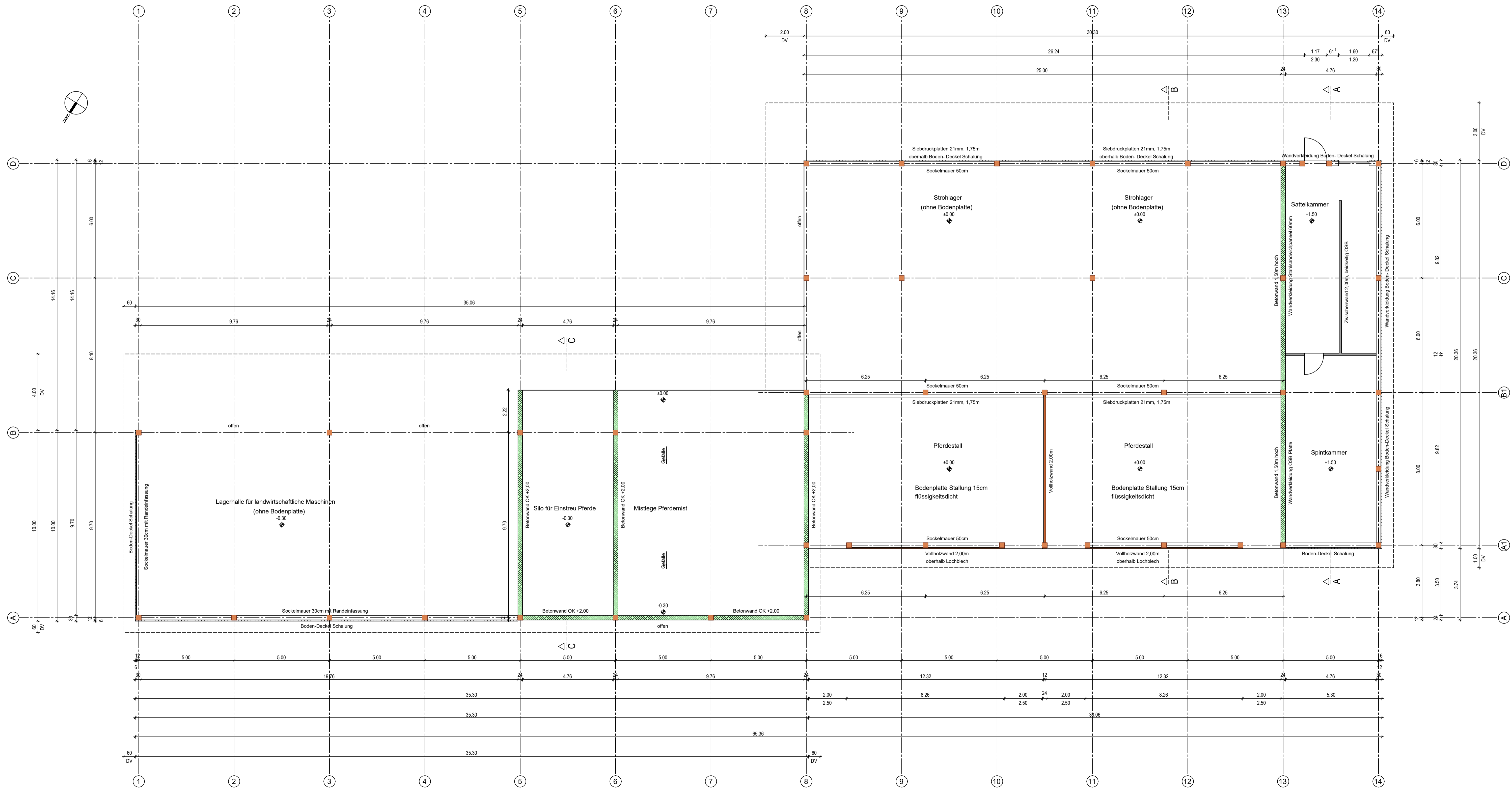
BAUVORHABEN

Neubau eines Reitplatzes

Gemeinde Markdorf
Gemarkung Ittendorf
Flurst. 77



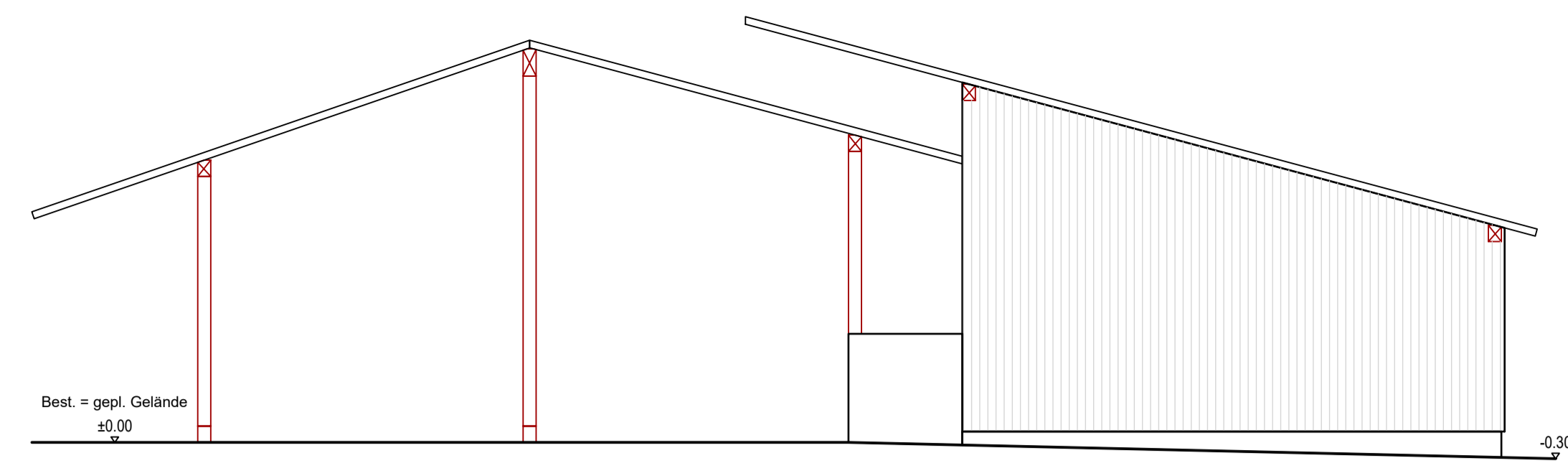
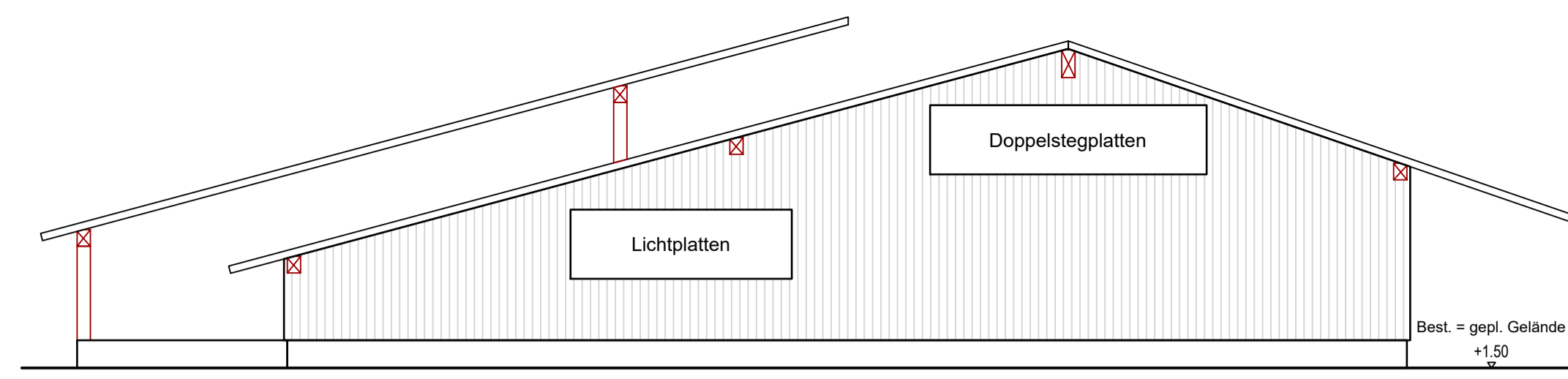
Grundriss



EINGABEPLAN

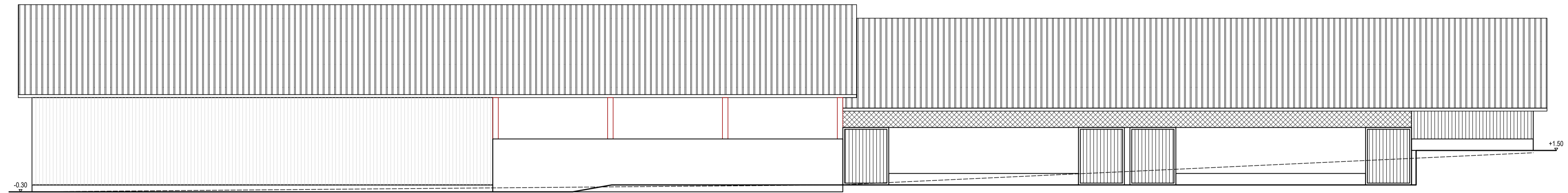
BAUVORHABEN
Neubau eines Pferdestalles mit Strohlager und Mistplatte

BAUORT
Gemeinde Markdorf,
Gemarkung Ittendorf, Flurstück 174

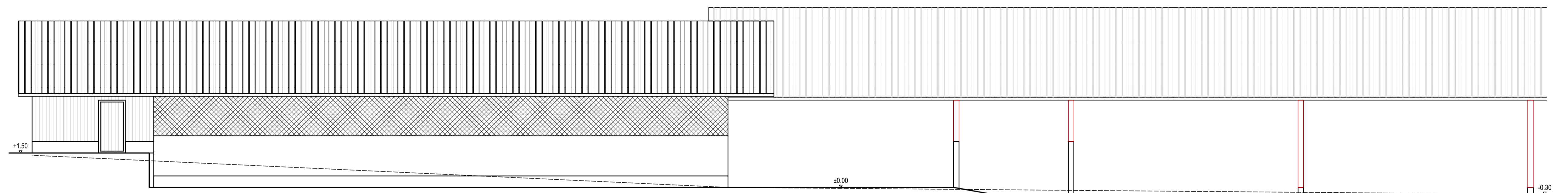


Westansicht

Ostansicht



Nordansicht



Südansicht

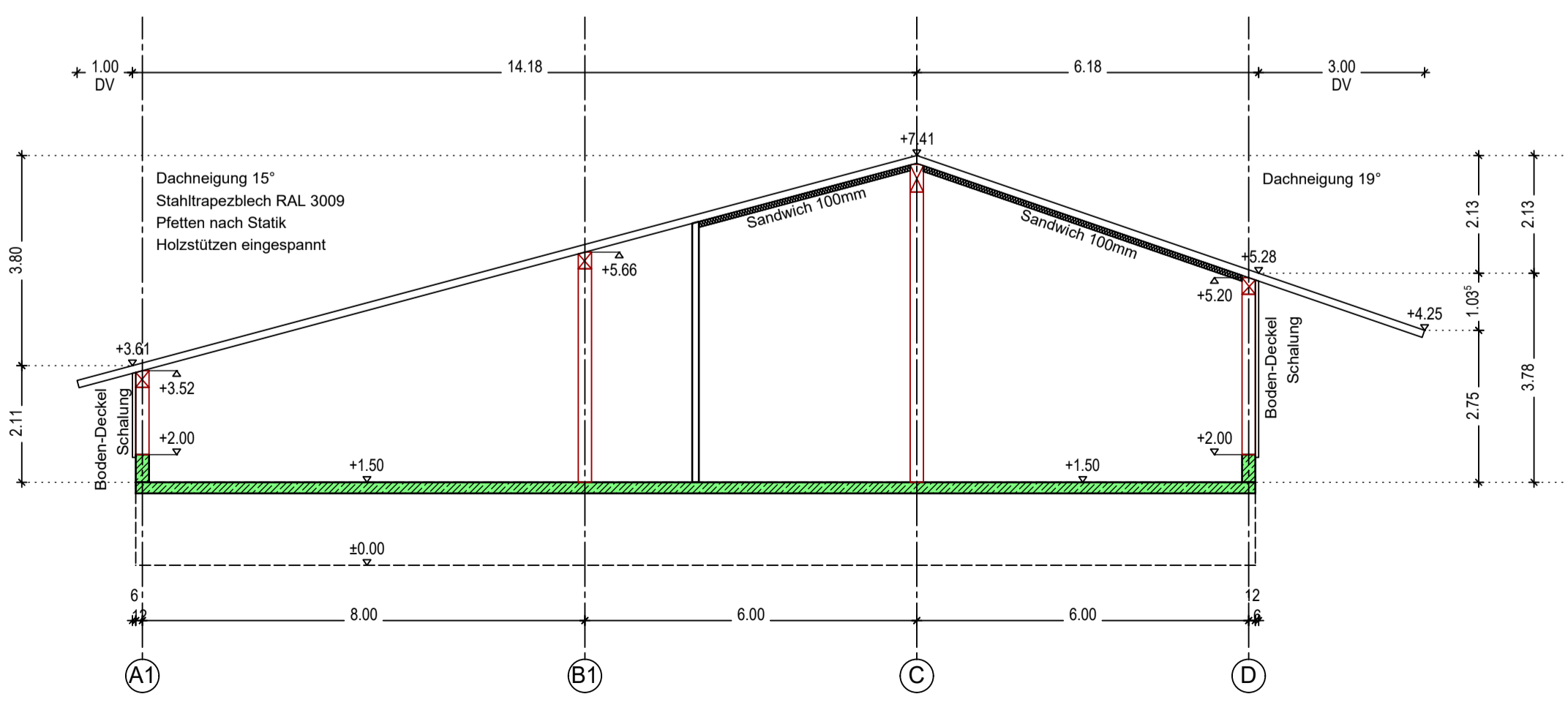
Legende

Bestehendes Gelände	±0.00
Geplantes Gelände	±0.00
Höhenbezugspunkt	±0.00

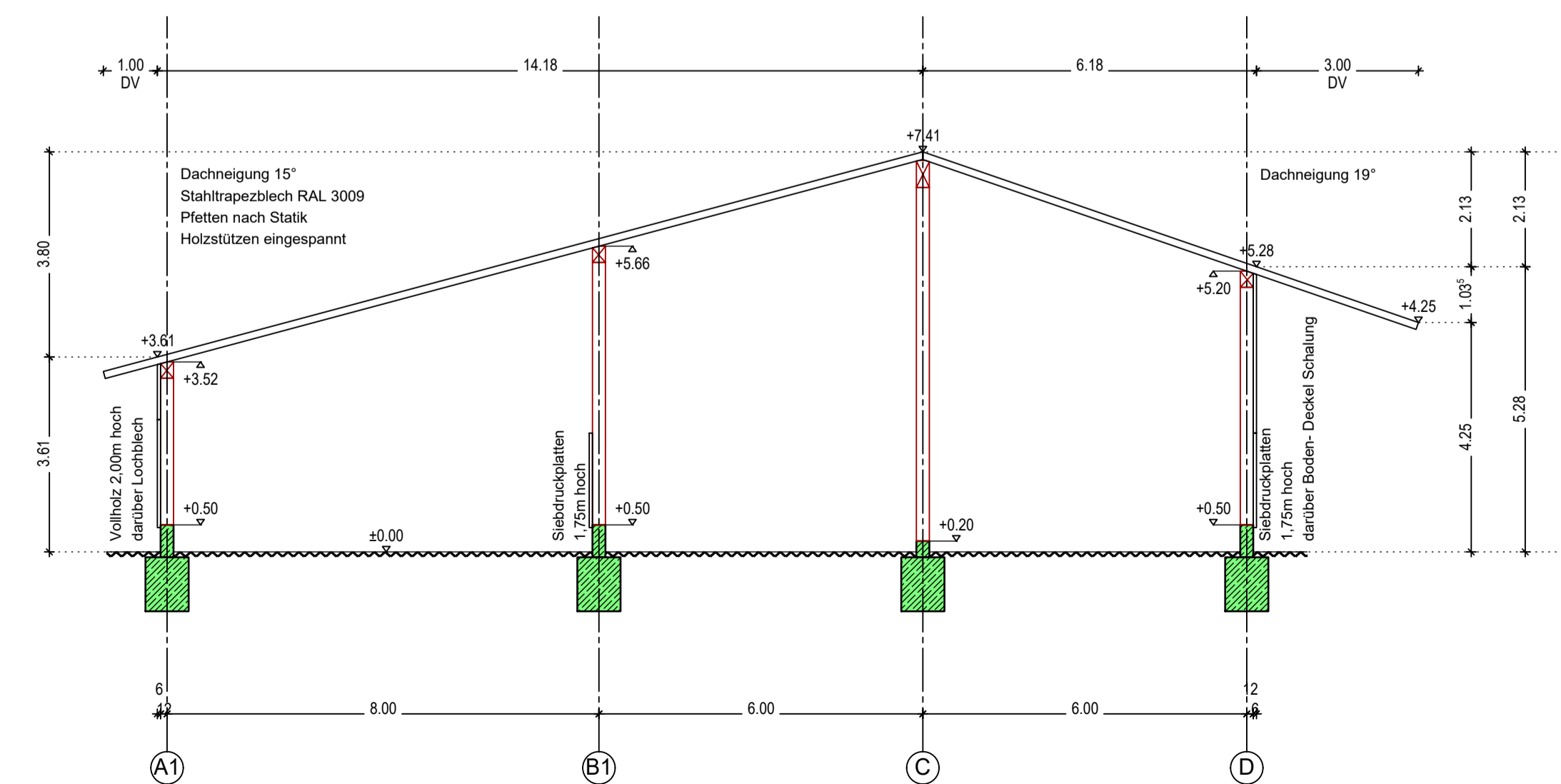
EINGABEPLAN

BAUVORHABEN
Neubau eines Pferdestalles mit Strohlager und Mistplatte

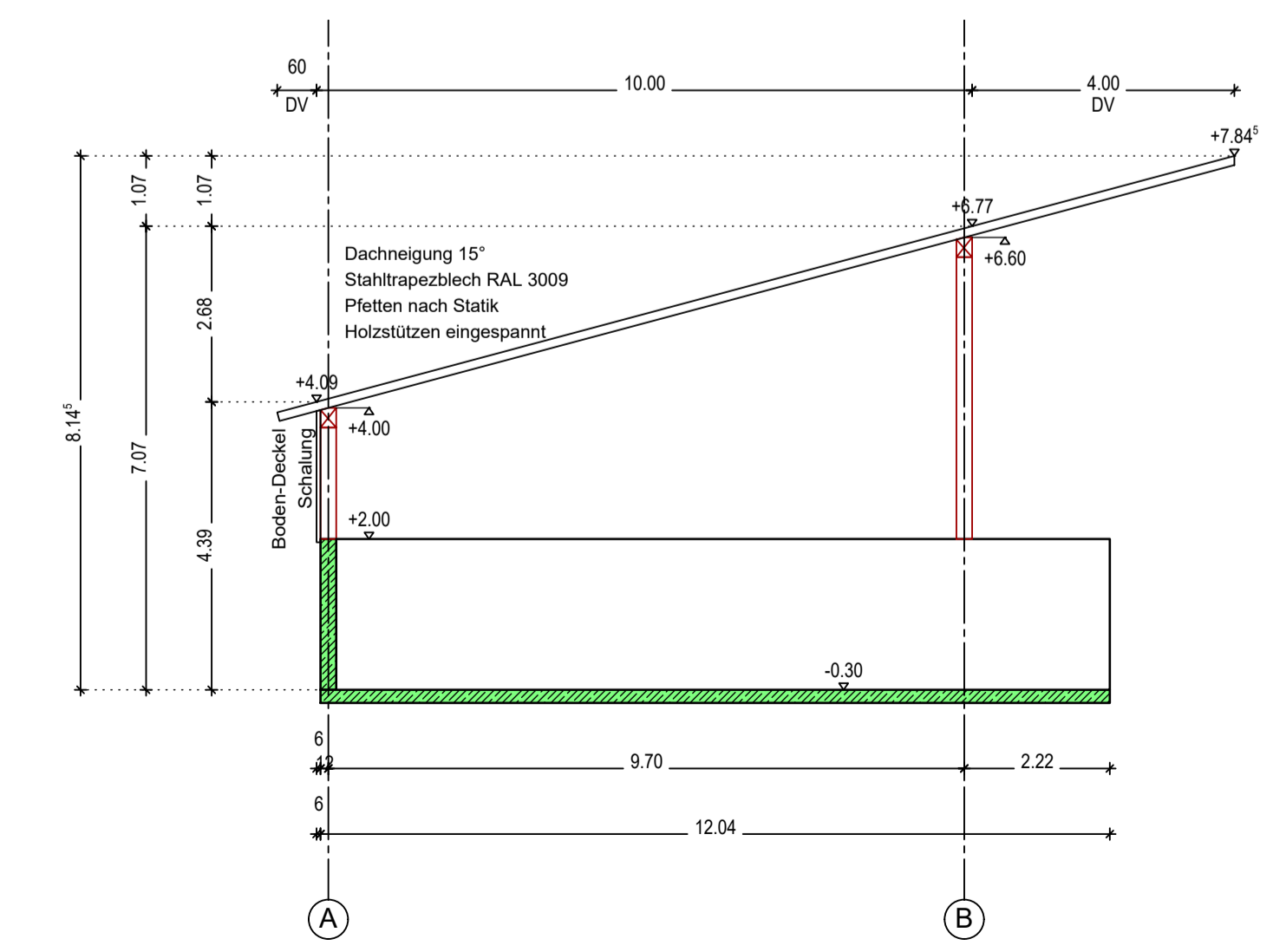
BAUORT
Gemeinde Markdorf,
Gemarkung Ittendorf, Flurstück 174



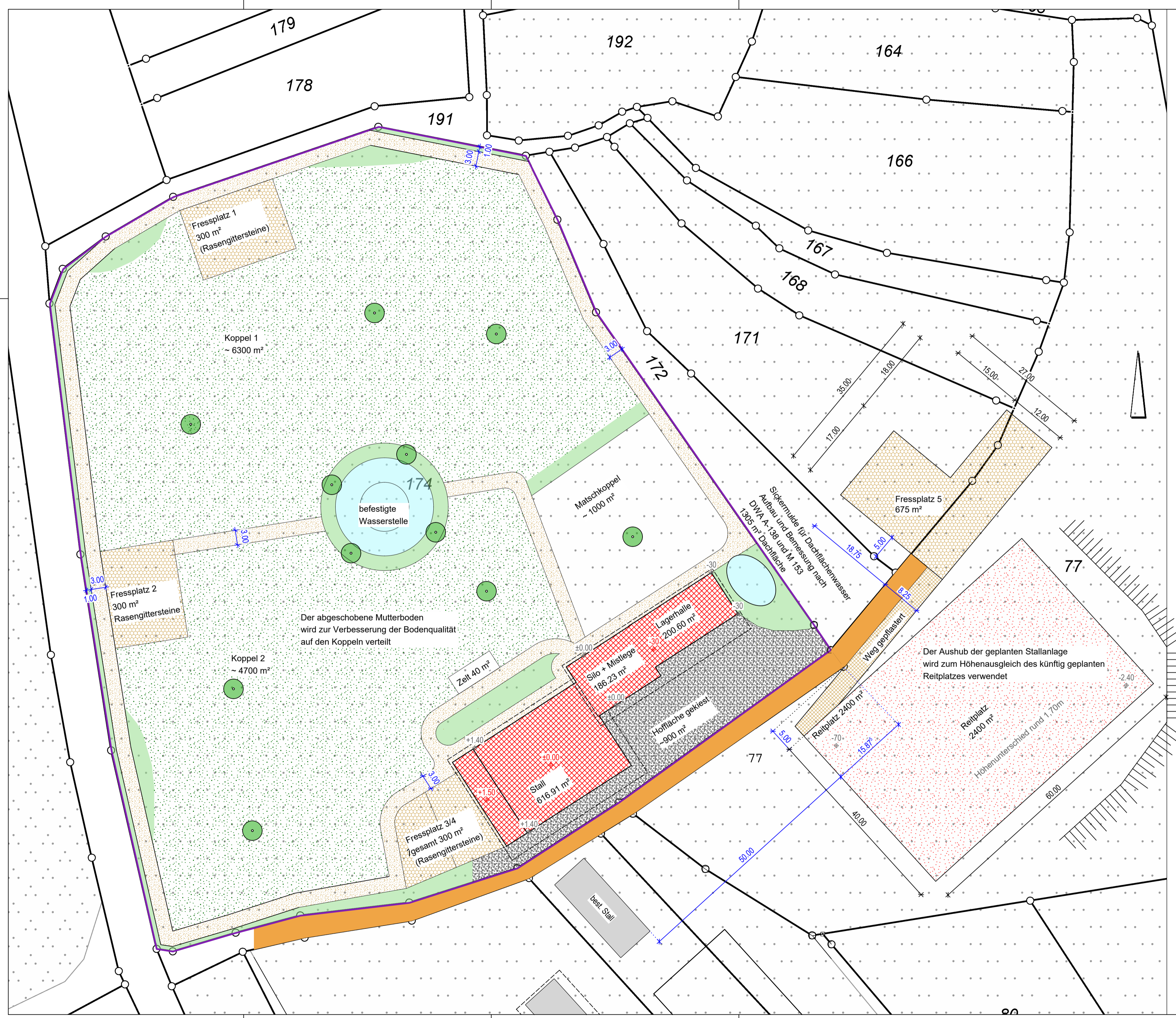
Schnitt A-A



Schnitt B-B



Schnitt C-C



- Bestand
- Neubau
- Fressplätze Rasengittersteine
- Wege 3m breit ~1763 m²
- bepflanzung mit Bäumen
- bepflanzung mit Büschen
- Verteilter Abschub
- Aufschüttung/ Höhenausgleich
- Zukünftig geplanter Reitplatz
- geplante OK Bodenplatte
- best. Gelände

Außenanlagen

BAUVORHABEN
Neubau eines Pferdstalles mit Strohlager und Mistlege

BAUORT
Gemeinde Markdorf
Gemarkung Ittendorf, Flurstück 174

Der abgeschobene Mutterboden wird zur Verbesserung der Bodenqualität auf den Koppeln verteilt

Der Aushub der geplanten Stallanlage wird zum Höhenausgleich des künftig geplanten Reitplatzes verwendet

Bestandsphoto

vorhandene Straßenbreite am Flst.Nr. 174, Nähe Ittendorf, Ahauserstraße

