

|                      |                                  |             |           |                          |   |                  |      |
|----------------------|----------------------------------|-------------|-----------|--------------------------|---|------------------|------|
| <b>Maßnahmen-Nr.</b> | STR_143                          | <b>Lage</b> | innerorts | <b>Belastungsbereich</b> | Belastungsbereich II                              | <b>Länge [m]</b> | 1028 |
| <b>Kommune</b>       | Markdorf                         |             |           | <b>Bestand</b>           | Mischverkehrsführung auf Fahrbahn                 |                  |      |
| <b>Straße</b>        | Bussenstraße, Fitzenweilerstraße |             |           | <b>Bestand</b>           | Radverkehrsführung im Mischverkehr (30 - 100 kmh) |                  |      |

**Zielzustand:**

**DTV:** 3999

Führung auf der Fahrbahn:  
Markierungsmaßnahme

**Einzelmaßnahme(n)**

- (Neu-)Markierung eines Schutzstreifens (einseitig, inkl. Neuordnung Straßenraum)



**Musterlösung-/querschnitt**

Musterlösung 3.2-7

**Straßenklasse**

Stadt/Gemeinde (S/G)

**Bruttokosten**

41.120 €

**Bauprogramm:** Kurzfristprogramm

**Priorität**

Schulwegrelevanz:  Bürgervotum:  **Gesamt:**

Verkehrssicherheit:  Netzzusammenh.:



**Beschreibung der Maßnahme:**

Zur Sicherung des Radverkehrs bergauf könnte ein Schutzstreifen markiert werden. Da die Fahrbahnbreite nur bei ca. 6 m liegt (teilweise 5,75 m) kann dieser nur mit 1,25 m markiert werden. Ein Parken auf der Fahrbahn wäre dann nicht mehr möglich. Abschnitte mit Parken kennzeichnen und Schutzstreifen unterbrechen.

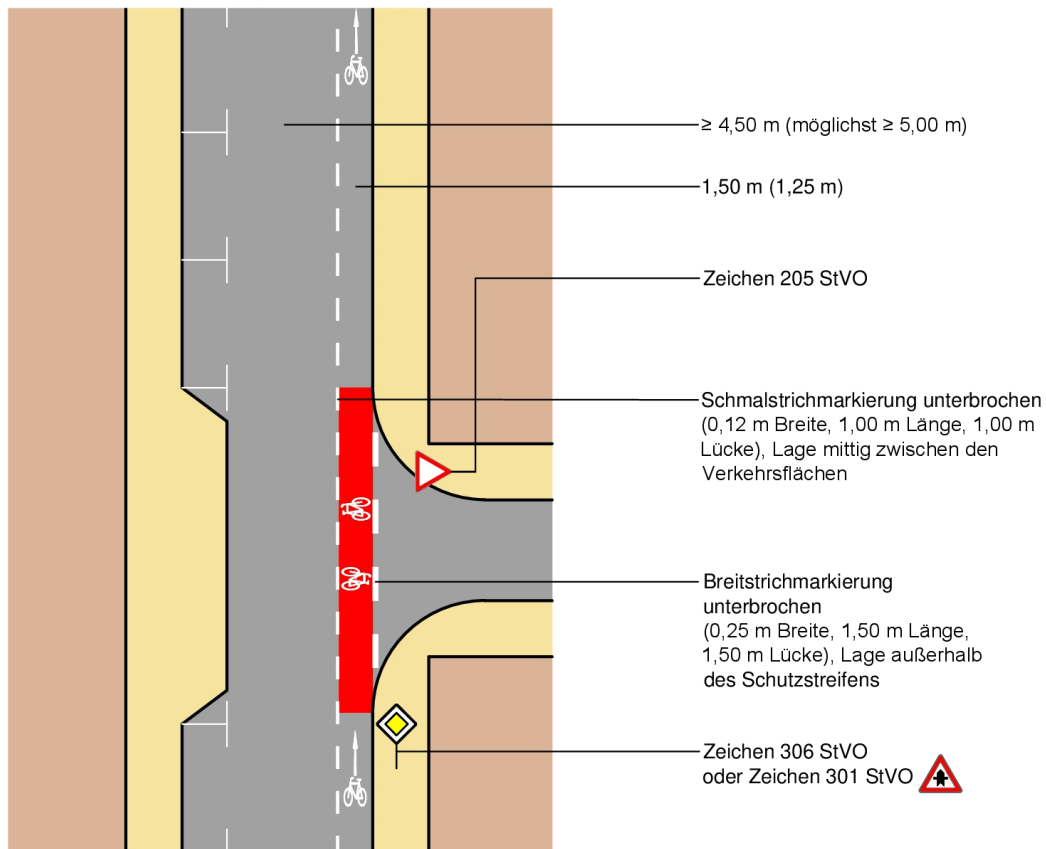


|               |                                  |      |           |   |                      |           |      |
|---------------|----------------------------------|------|-----------|---|----------------------|-----------|------|
| Maßnahmen-Nr. | STR_143                          | Lage | innerorts | Belastungsbereich                                 | Belastungsbereich II | Länge [m] | 1028 |
| Kommune       | Markdorf                         |      | Bestand   | Mischverkehrsführung auf Fahrbahn                 |                      |           |      |
| Straße        | Bussenstraße, Fitzenweilerstraße |      |           | Radverkehrsführung im Mischverkehr (30 - 100 kmh) |                      |           |      |

## Musterlösung

### Führungsformen an innerörtlichen Hauptverkehrsstraßen

# Markierung einseitiger Schutzstreifen



#### Regelungen:

- ERA (Ausgabe 2010), Kapitel 3.2

#### Anwendungsbereiche:

- innerorts ( $\geq 30$ km/h) bei Kfz-Verkehrsstärken von ca. 300 - 1.800 Kfz/h im Fahrbahnquerschnitt in Abhängigkeit von der zulässigen Höchstgeschwindigkeit und bei Fahrbahnbreiten von ca. 5,75 - 7,50 m (ohne Parkstreifen) in Abhängigkeit von den Randbedingungen

#### Hinweise:

- bei der Wahl der Straßenseite sind Topographie, Parken im Seitenraum und Anzahl der Einmündungen/Zufahrten entscheidend (Schutzstreifen eher in der Bergauf-Richtung und/oder bei großer Anzahl an Zufahrten)
- Im Zuge von Steigungs- und Gefällstrecken sowie in Kurvenbereichen ist eine Aufweitung des Schutzstreifens anzustreben, sofern ausreichende Platzverhältnisse zur Verfügung stehen (auf ca. 1,50 - 1,80 m)
- bei schmaler Kernfahrbahn gelten besondere Anforderungen, siehe hierzu Musterblatt 3.2-6
- zur Furtmarkierung siehe Musterblatt 3.2-2
- rote Einfärbung der Furt an konflikträchtigen und schlecht einsehbaren Knotenpunkten und Zu-/ Ausfahrten



Ministerium für Verkehr  
Baden-Württemberg

Musterblatt: 3.2-7  
Stand: November 2017



NEUE  
MOBILITÄT  
bewegt nachhaltig

brenner BERNARD ingenieure GmbH

Planungsbüro VIA eG