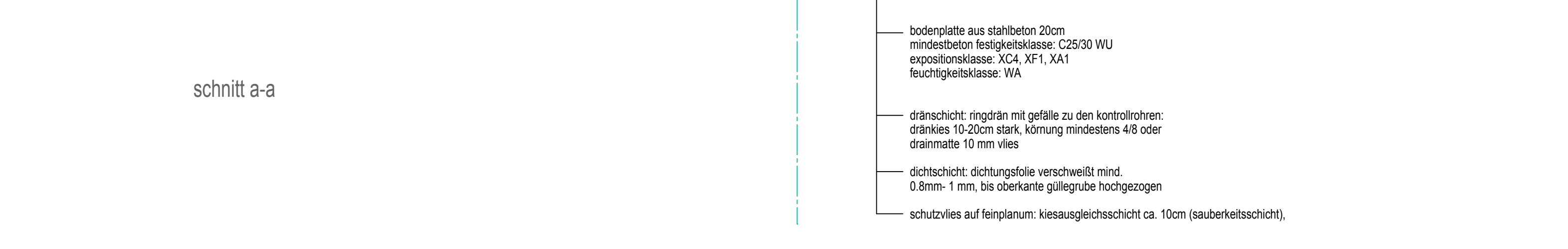
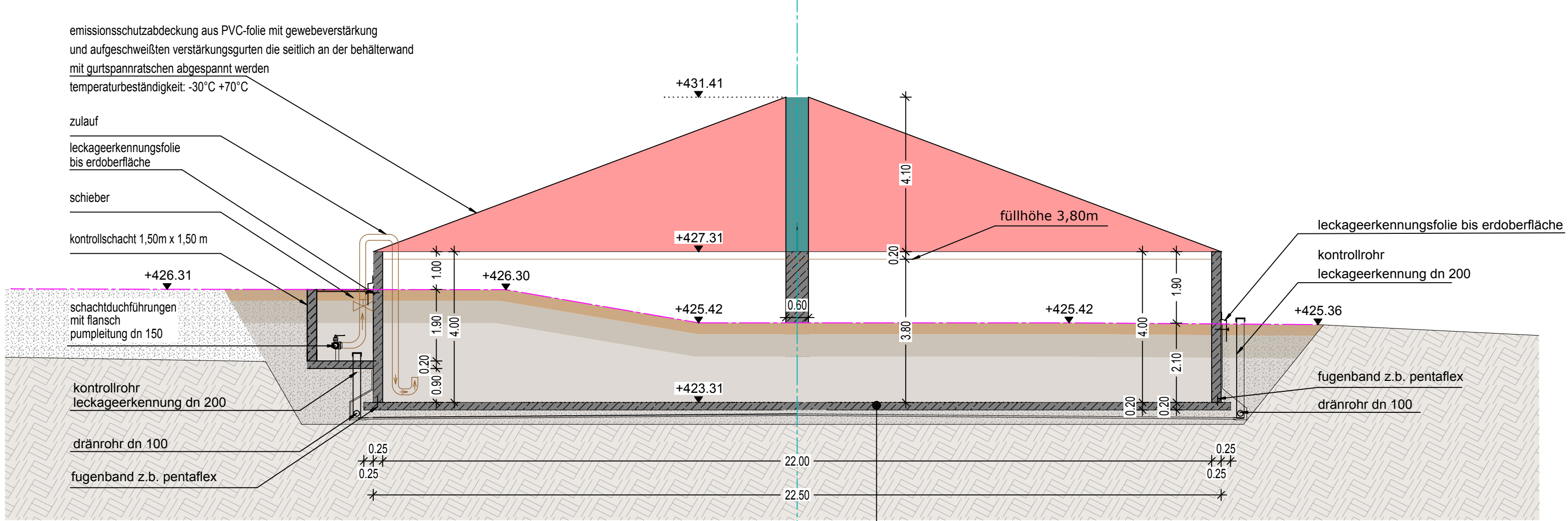


**berechnung erdaushub:**

a - horizont  $(14,5^2 \cdot \pi) \cdot 0,30 = 198,16 \text{ m}^3 \sim 200 \text{ m}^3$   
 b - horizont  $(14,0^2 \cdot \pi) \cdot 0,60 = 369,45 \text{ m}^3 \sim 370 \text{ m}^3$   
 c - horizont  $(13,5^2 \cdot \pi) \cdot 1,80 = 1030,59 \text{ m}^3 \sim 1030 \text{ m}^3$



**legende**

- bestand
- abbruch
- neubau
- stahlbeton neubau
- holzkonstruktion neubau
- stahlkonstruktion neubau

**änderungsantrag zum bauantrag vom 19.03.2019**

planverfasser

30.09.2021

masstab 1 : 100

**güllegrube**  
grundriss, schnitt