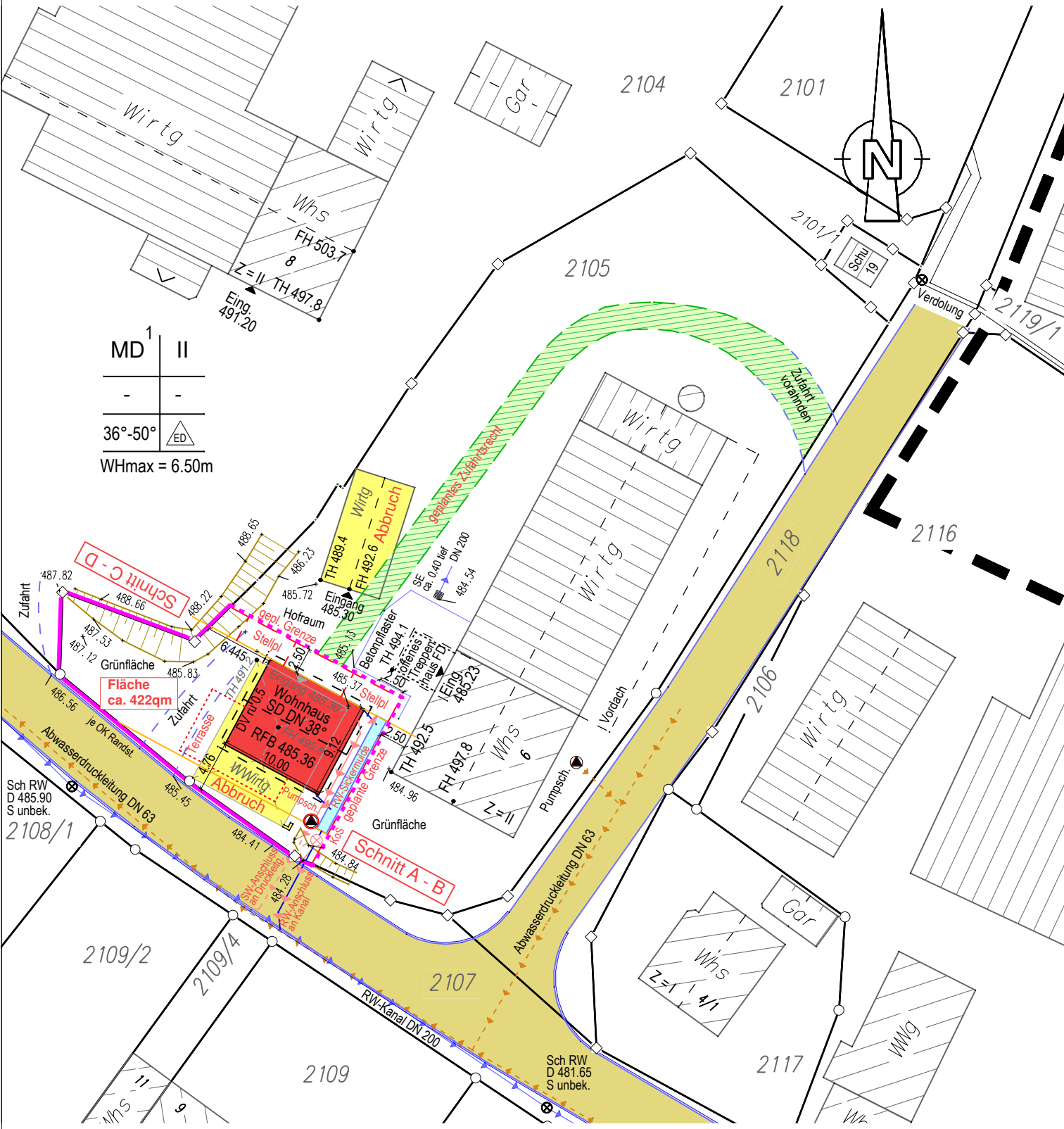


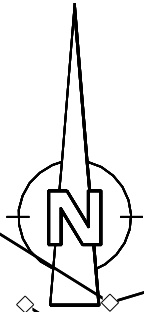
Kreis: Bodenseekreis
 Stadt: Markdorf
 Gemarkung: Riedheim, Teilort Stadel

LAGEPLAN

- Zeichnerischer Teil -
 zum Bauantrag (§ 4 LBOVVO)



MD ¹	II
-	-
36°-50°	
WHmax = 6.50m	



Sch RW
 D 485.90
 S unbek.

Sch RW
 D 481.65
 S unbek.

Wirtg

Wirtg

Gar

Whs
 FH 503.7
 8
 Z=II TH 497.8
 Eing. 491.20

2104

2101

2105

2101/1

Schul
 19

Verdölung

2119/1

Zufahrt vorhanden

Wirtg

2116

2118

Wirtg

2106

Wirtg

Gar

2117

Wirtg

Wirtg

Zufahrt

Schnitt C-D

Fläche
 ca. 422qm

Wohnhaus
 SD DN 38°
 RFB 485.36
 10.00

Schnitt A-B

Abwasserdruckleitung DN 63

je OK Randst.

2108/1

2109/2

2109/4

2107

2109

RW-Kanal DN 200

Pumpsch

Abwasserdruckleitung DN 63

Grünfläche

Grünfläche

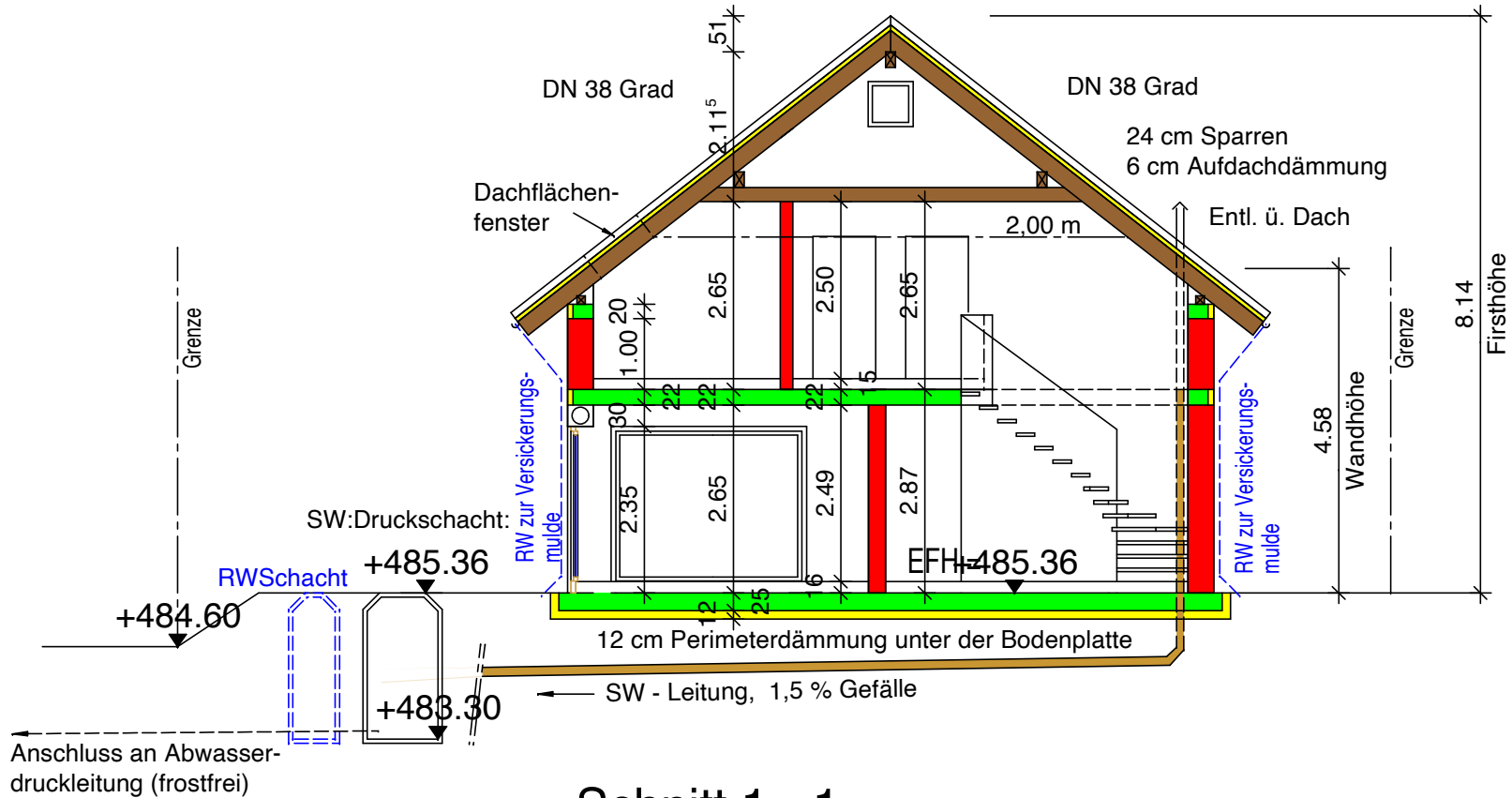
Grünfläche

Grünfläche

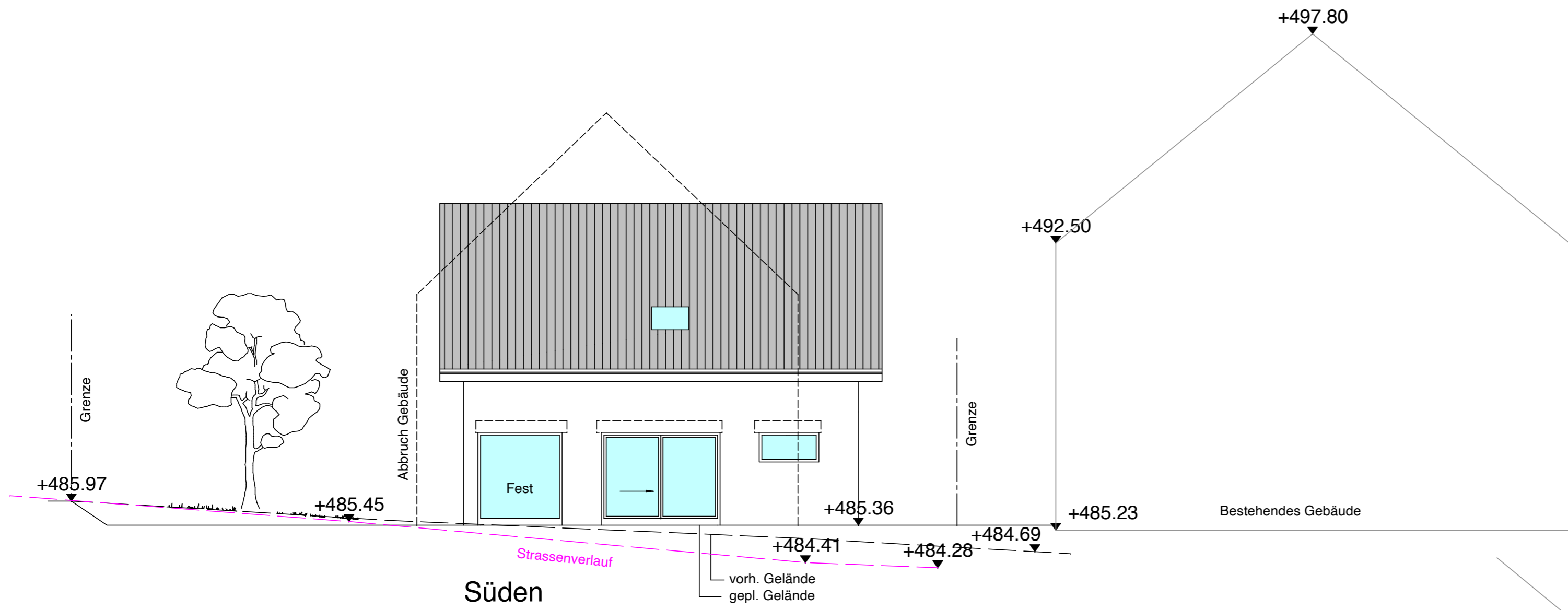
Grünfläche

Grünfläche

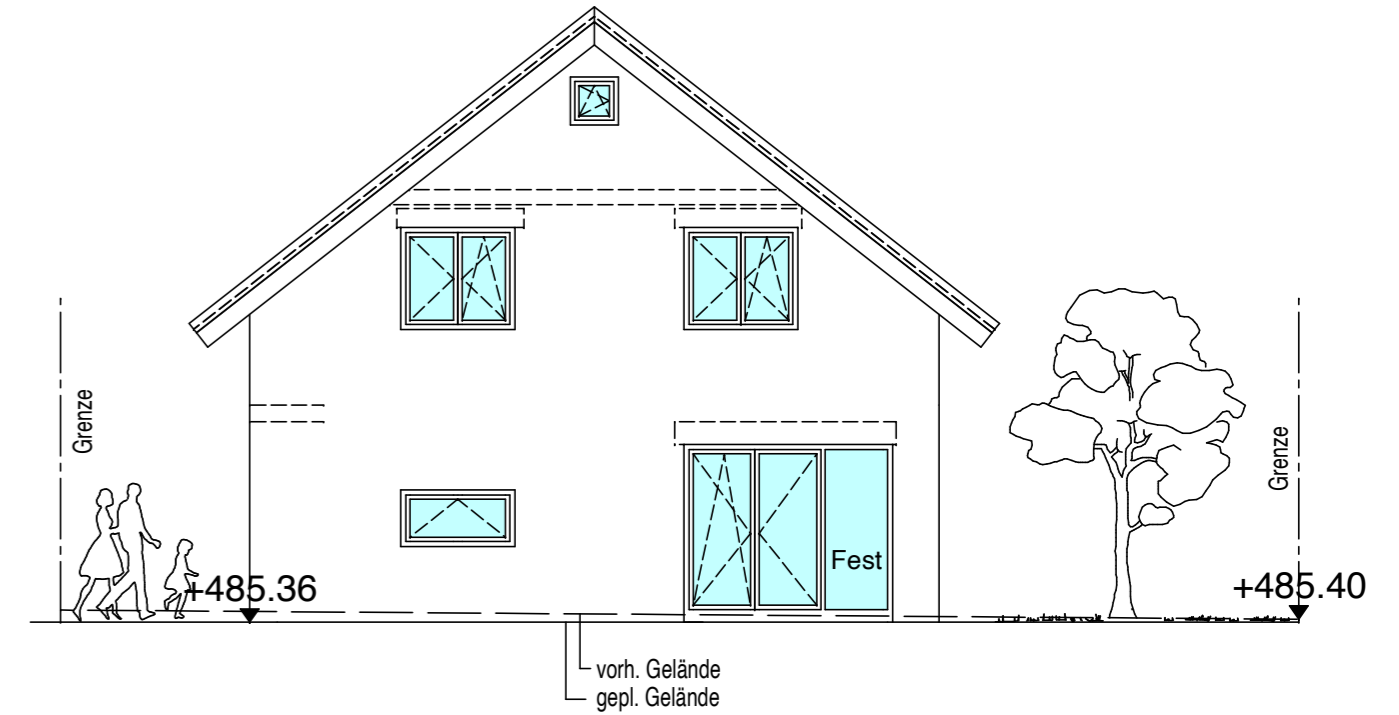
Grünfläche



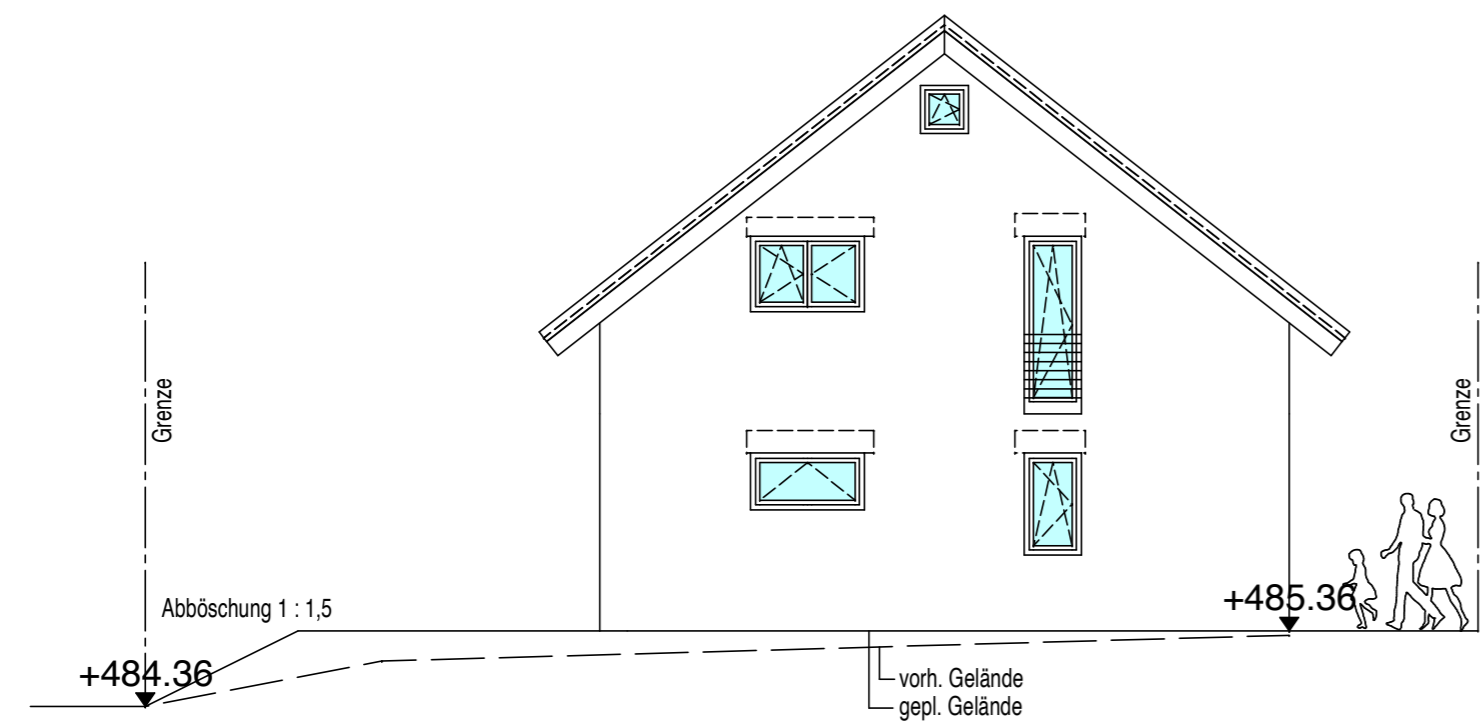
Schnitt 1 - 1



Süden



Westen



Osten

Bestehendes Gebäude

