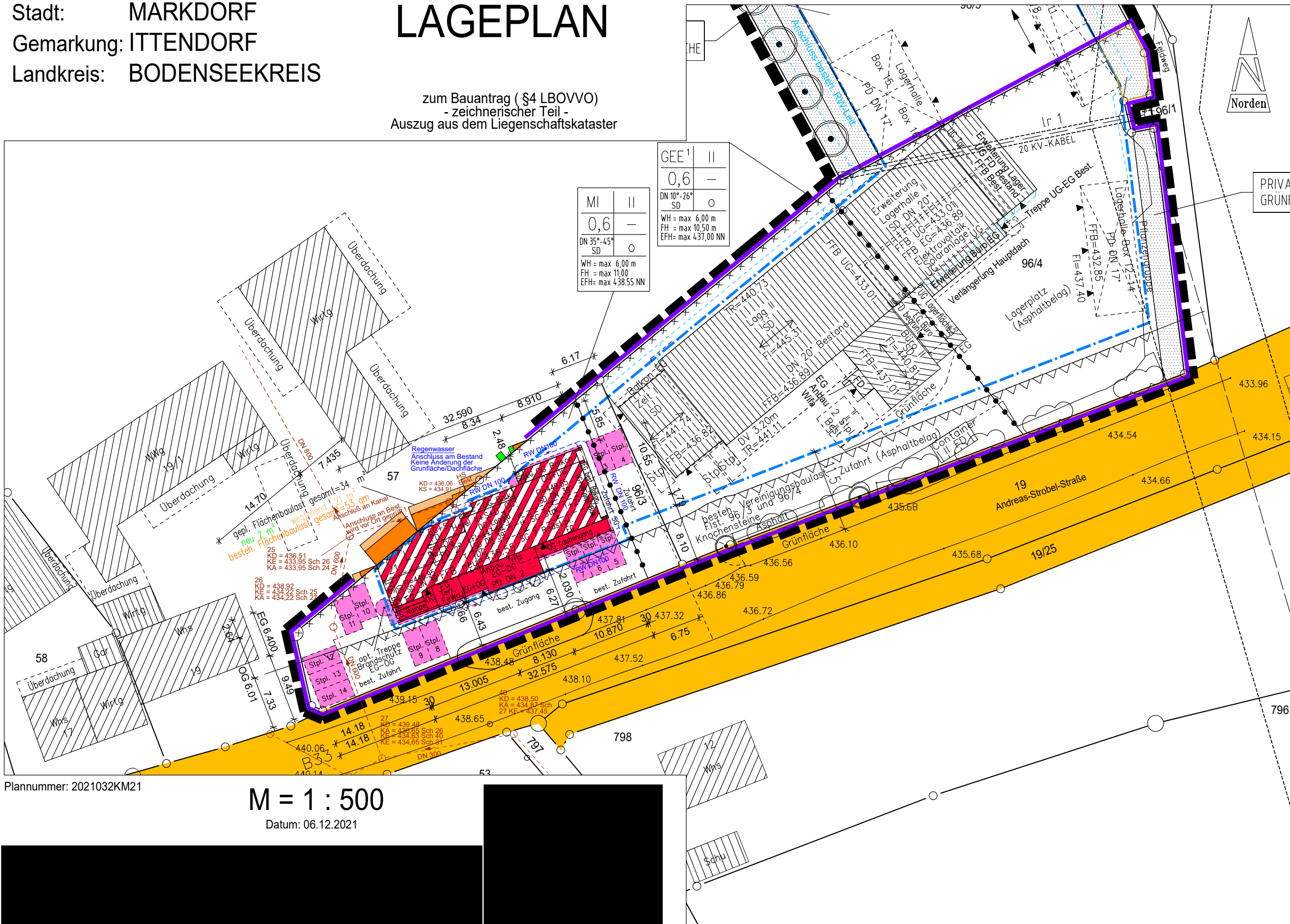


Stadt: MARKDORF  
 Gemarkung: ITTENDORF  
 Landkreis: BODENSEEKREIS

# LAGEPLAN

zum Bauantrag (§4 LBOVVO)  
 - zeichnerischer Teil -  
 Auszug aus dem Liegenschaftskataster



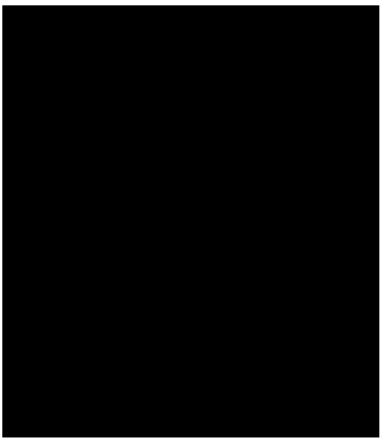
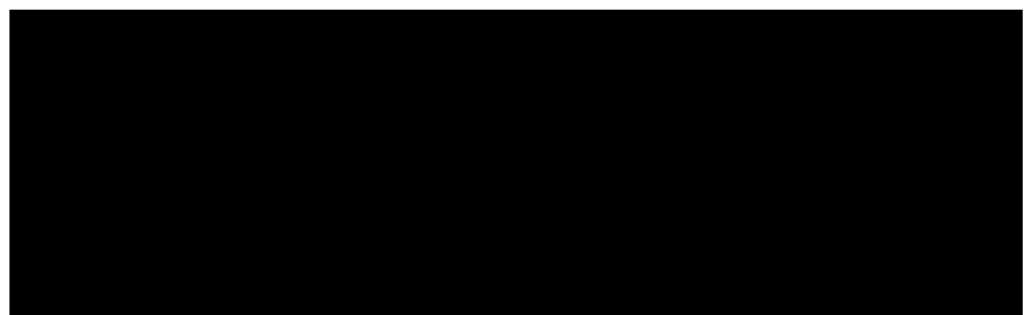
GEE <sup>1</sup>	II
0,6	-
DN 10°-26°	o
SD	o
WH = max 6,00 m	
FH = max 10,50 m	
EFH = max 437,00 NN	

MI	II
0,6	-
DN 35°-45°	o
SD	o
WH = max 6,00 m	
FH = max 11,00	
EFH = max 438,55 NN	

Plannummer: 2021032KM21

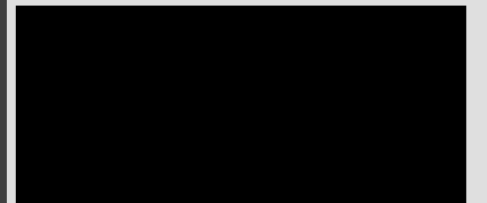
M = 1 : 500

Datum: 06.12.2021



## BAUVORHABEN:

Umbau und Entwicklung  
ländlicher Raum  
Wohnungen, Arbeiterhotel  
mit SB-Frühstückraum

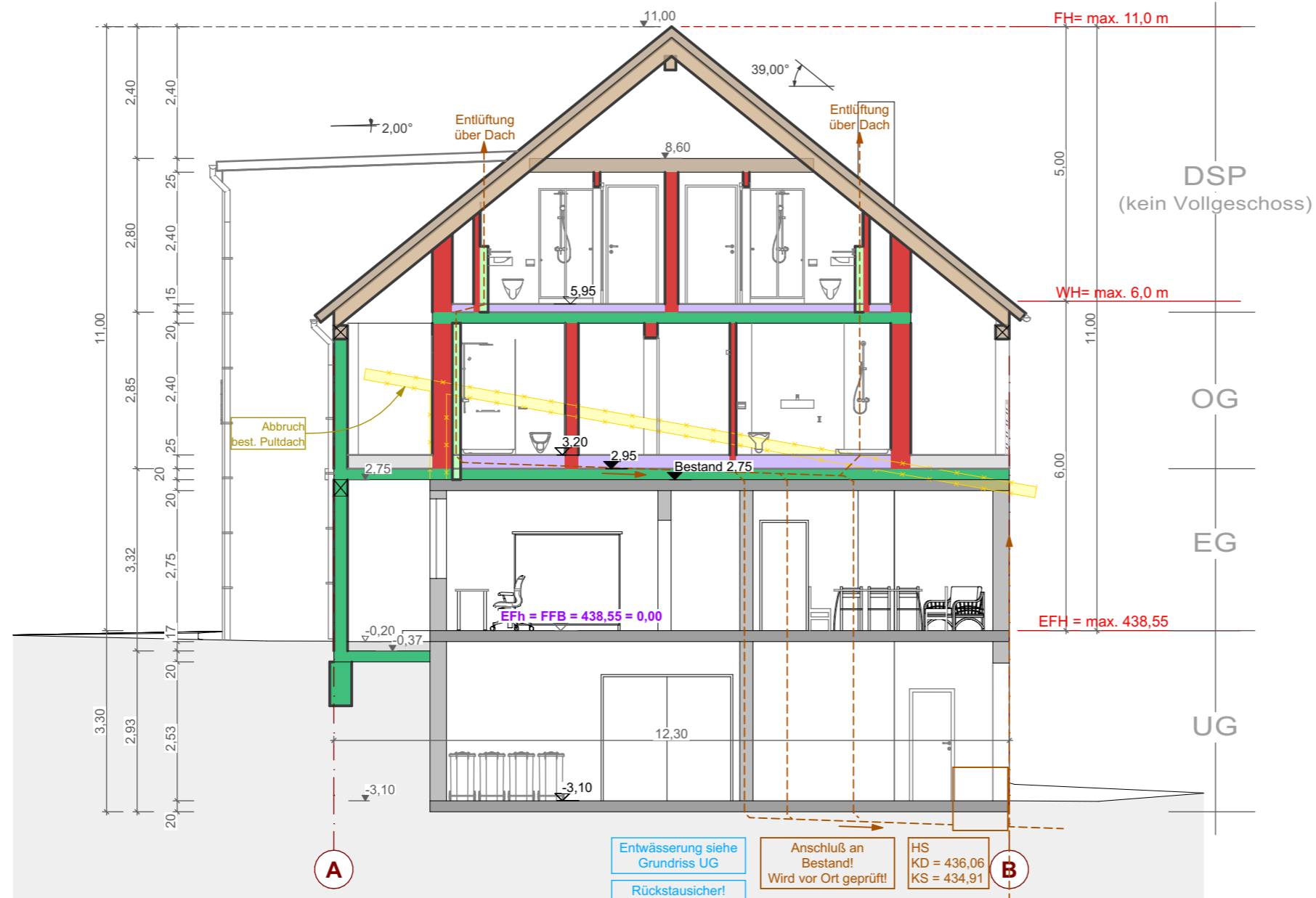


## BAUORT:

Gemeinde: Ittendorf  
Gemarkung: Markdorf  
Straße: Andreas-Strobel-Straße 21  
Flurstück: 96/3, 96/4

AZ: B/21166  
Ergänzung: 01.12.2021

## Schnitt A-A



## BAUVORHABEN:

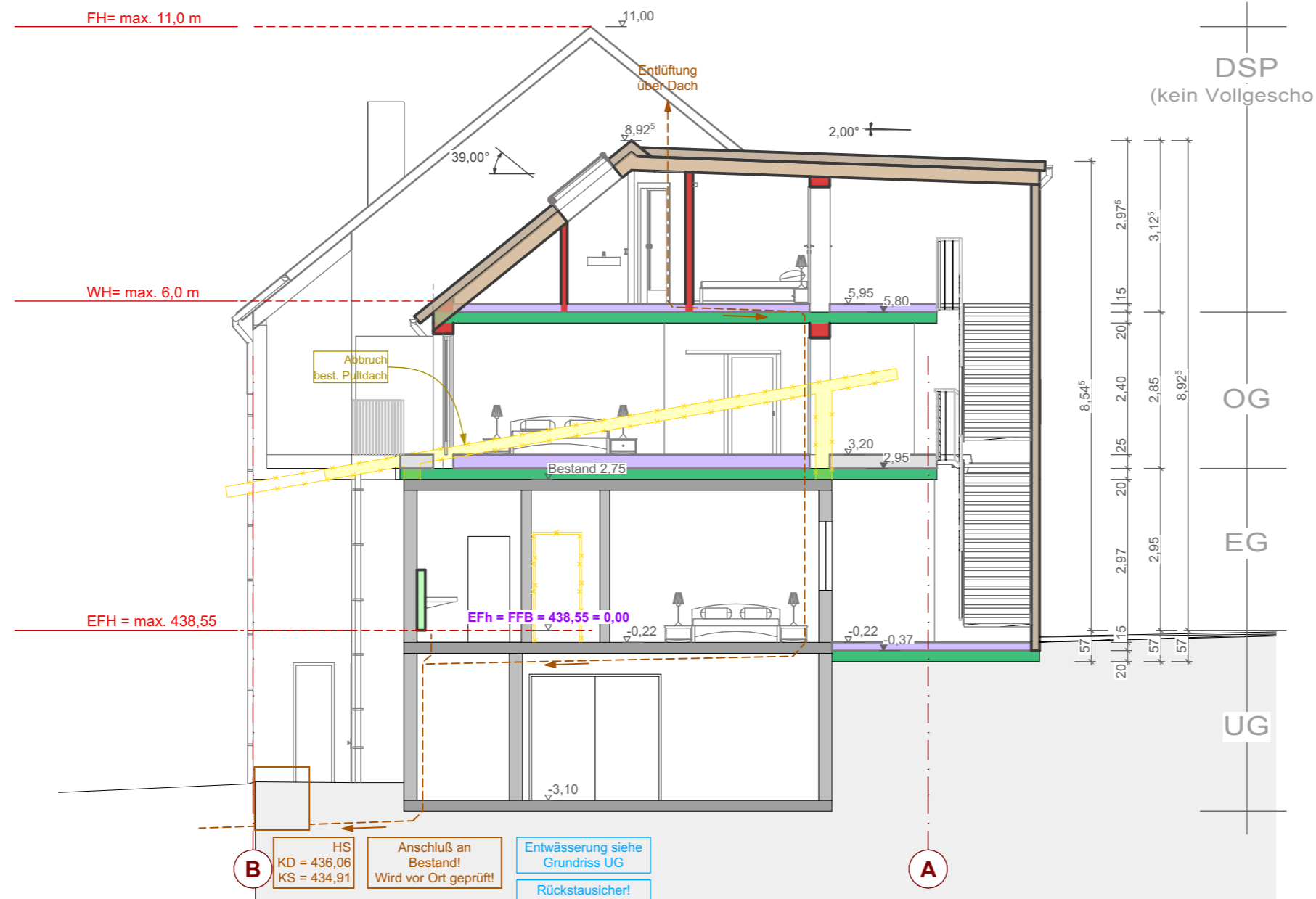
Umbau und Entwicklung  
ländlicher Raum  
Wohnungen, Arbeiterhotel  
mit SB-Frühstückraum

## BAUORT:

Gemeinde: Ittendorf  
Gemarkung: Markdorf  
Straße: Andreas-Strobel-Straße 21  
Flurstück: 96/3, 96/4

AZ: B/21166  
Ergänzung: 01.12.2021

## Schnitt B-B



# BAUGESUCH

## BAUVORHABEN:

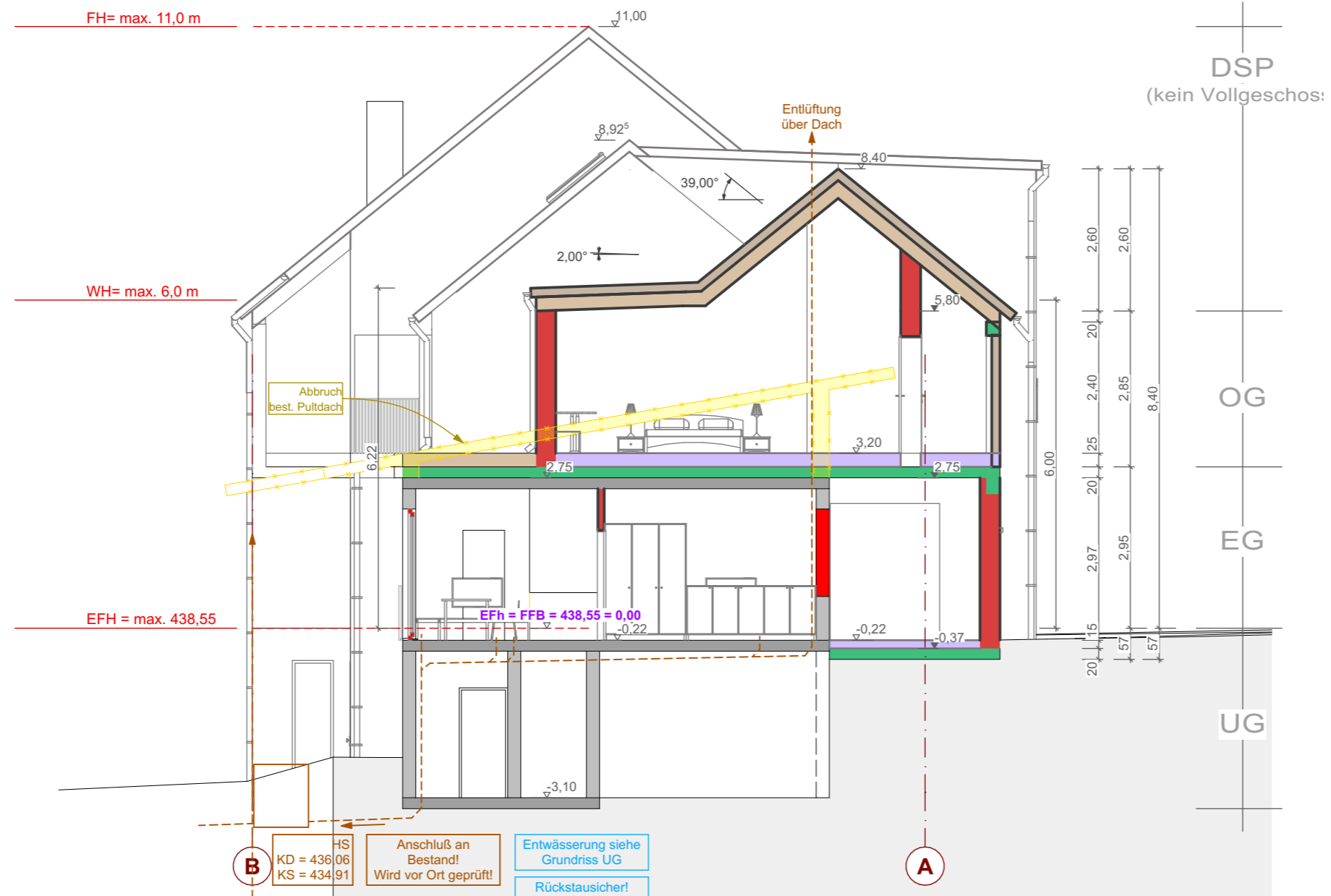
Umbau und Entwicklung  
ländlicher Raum  
Wohnungen, Arbeiterhotel  
mit SB-Frühstückraum

## BAUORT:

Gemeinde: Ittendorf  
Gemarkung: Markdorf  
Straße: Andreas-Strobel-Straße 21  
Flurstück: 96/3, 96/4

AZ: B/21166  
Ergänzung: 01.12.2021

## Schnitt C-C



# BAUGESUCH

## BAUVORHABEN:

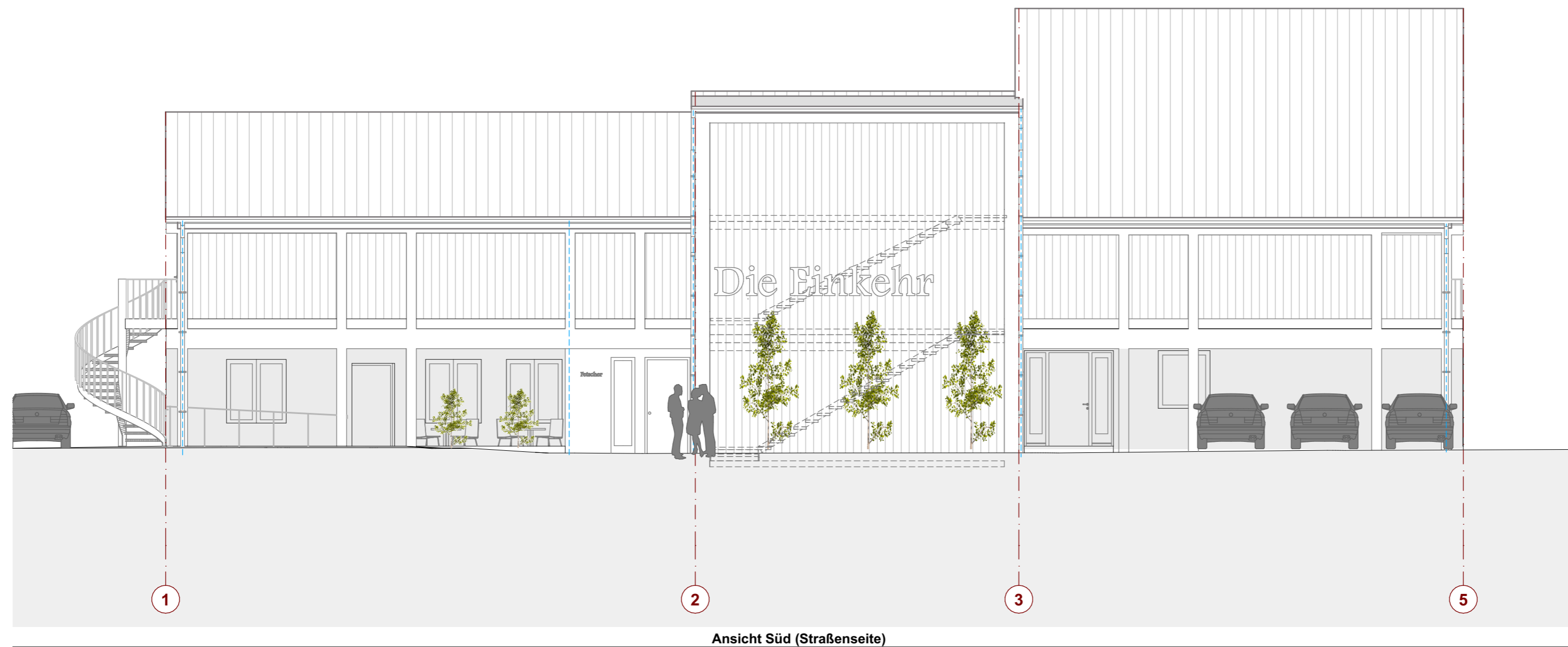
Umbau und Entwicklung  
ländlicher Raum  
Wohnungen, Arbeiterhotel  
mit SB-Frühstückraum

## BAUORT:

Gemeinde: Ittendorf  
Gemarkung: Markdorf  
Straße: Andreas-Strobel-Straße 21  
Flurstück: 96/3, 96/4

AZ: B/21166  
Ergänzung: 01.12.2021

## Ansicht Süd



# BAUGESUCH

## BAUVORHABEN:

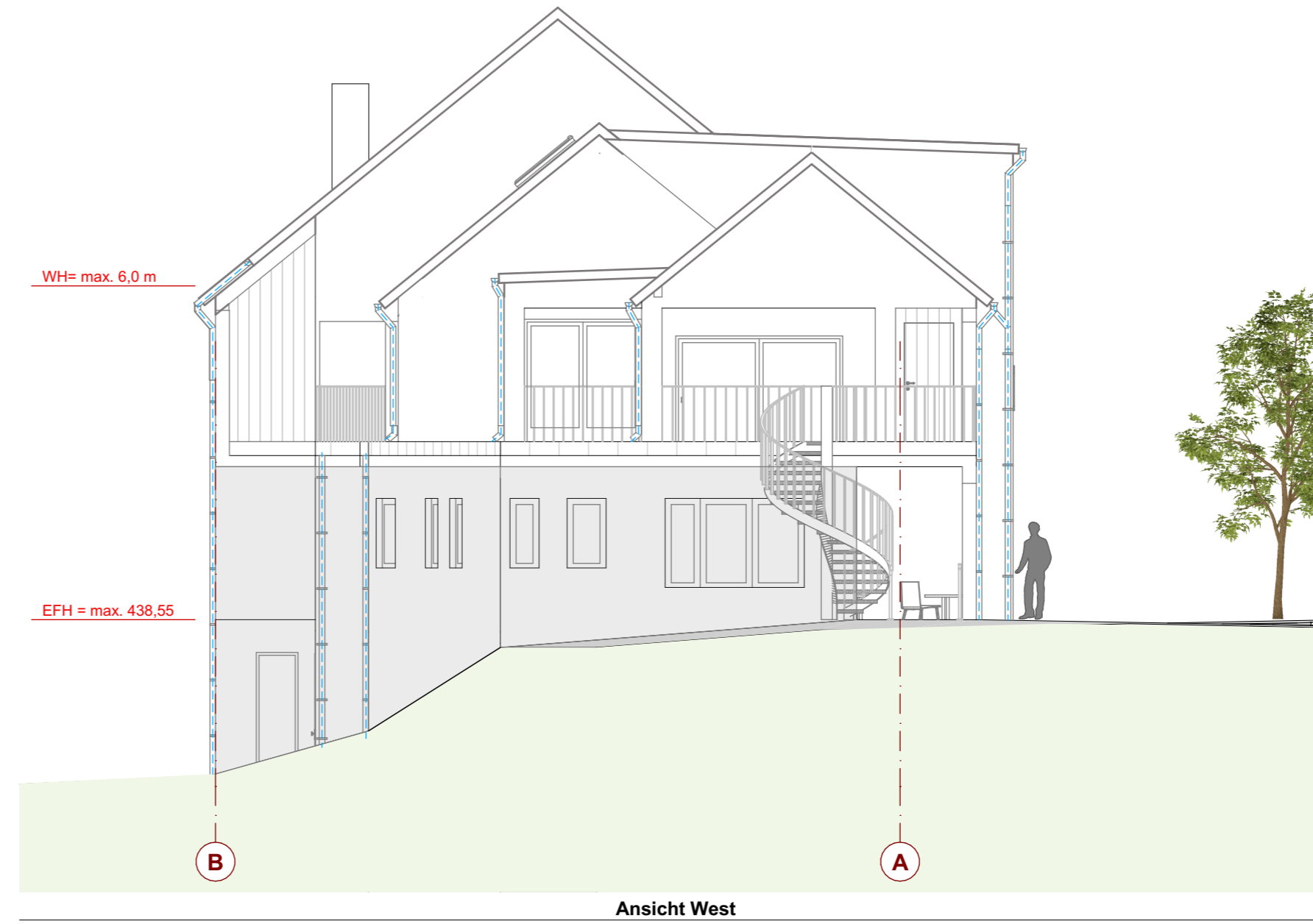
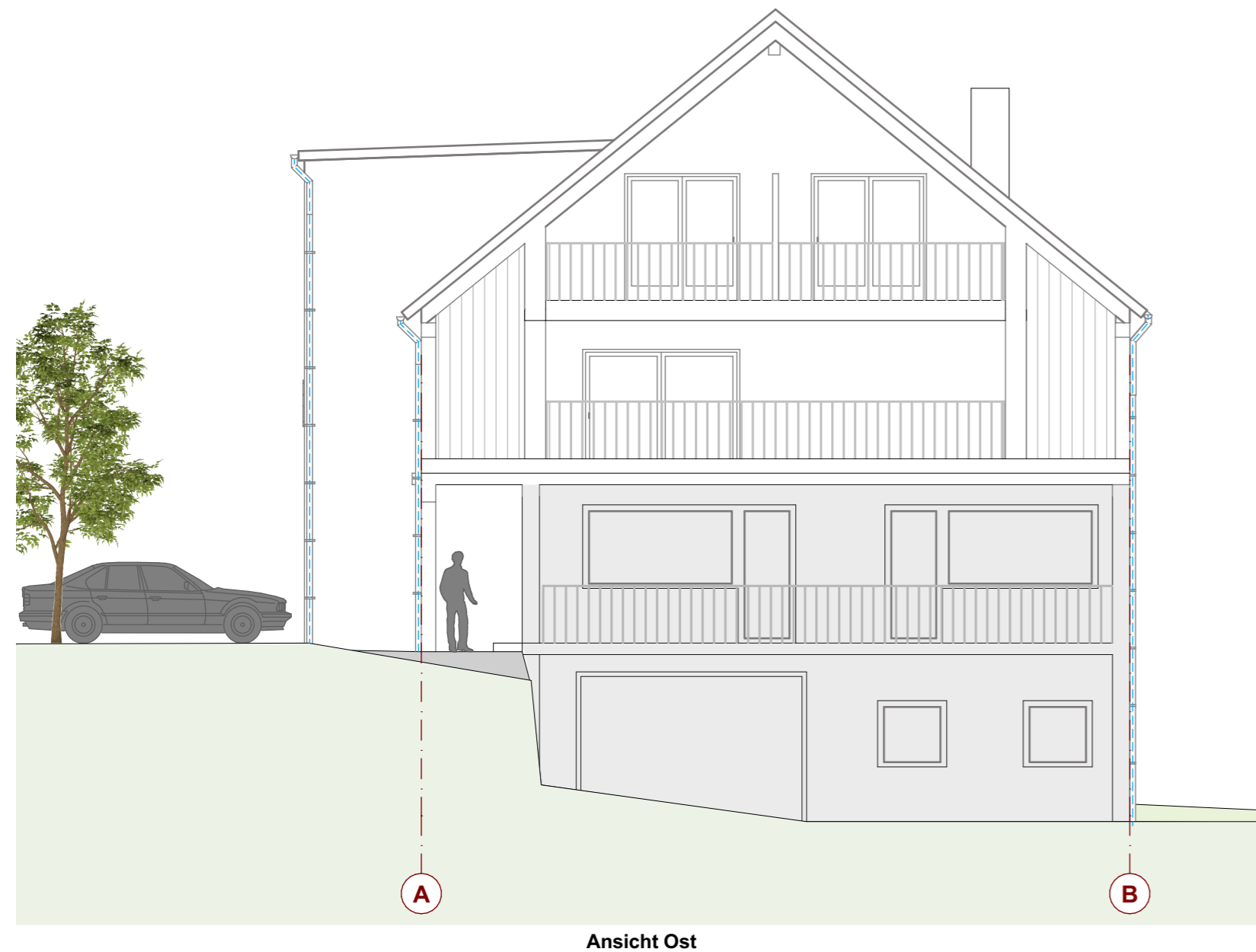
Umbau und Entwicklung  
ländlicher Raum  
Wohnungen, Arbeiterhotel  
mit SB-Frühstückraum

## BAUORT:

Gemeinde: Ittendorf  
Gemarkung: Markdorf  
Straße: Andreas-Strobel-Straße 21  
Flurstück: 96/3, 96/4

AZ: B/21166  
Ergänzung: 01.12.2021

## Ansicht Ost & West



# BAUGESUCH

## BAUVORHABEN:

Umbau und Entwicklung  
ländlicher Raum  
Wohnungen, Arbeiterhotel  
mit SB-Frühstückraum

## BAUORT:

Gemeinde: Ittendorf  
Gemarkung: Markdorf  
Straße: Andreas-Strobel-Straße 21  
Flurstück: 96/3, 96/4

AZ: B/21166  
Ergänzung: 01.12.2021

## Ansicht Nord



Ansicht Nord