



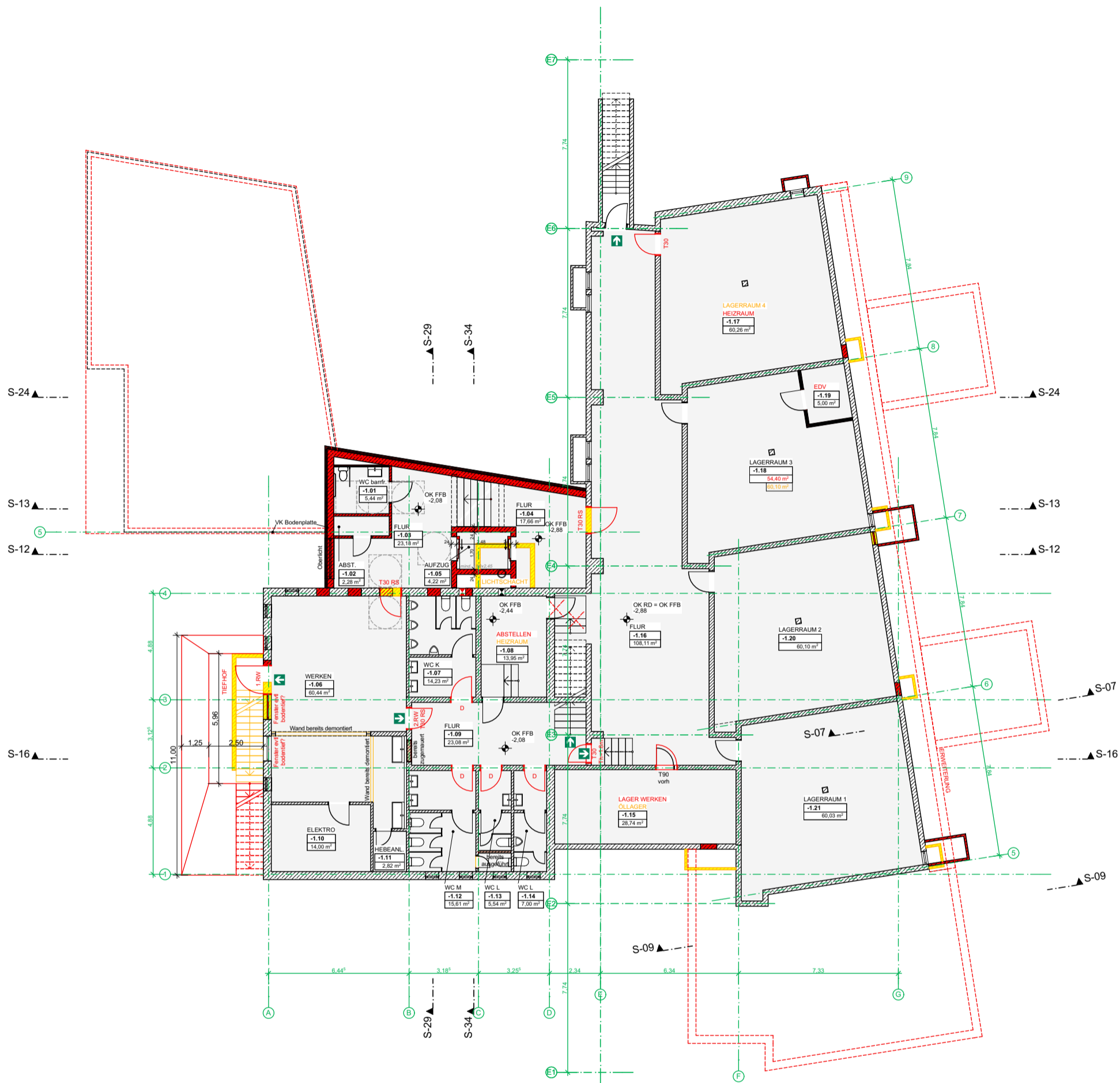
PROJEKT	20276 Grundschule Leimbach - Ganztagesbereich		
LEISTUNGS PHASE	Entwurf-2022 02 15		
PLANINHALT	Lageplan		
MASSTAB	GEZ. sb	DATUM 2020 08 03	PLAN-NR. _ INDEX 20276-A-3-001_
DATUM	ÄNDERUNG		INDEX
PLANUNG	mmp diplomingenieure architekten müller + marcus - planungsbüro gmbh im bahnhof 88690 uhltingen-mühlhofen fon. 07556 9204-60 e-mail. info@mmp-architekten.de fax. 07556 9204-64 internet. www.mmp-architekten.de		


VORABZUG

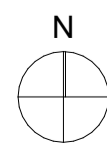


Bewegungsflächen zur Barrierefreiheit nach DIN 18040

-  Bewegungsfläche R
barrierefrei R - rollstuhlgerecht
1,50 x 1,50 m
für die Begegnung eines Rollstuhls mit einer anderen Person
-  Bewegungsfläche b
barrierefrei
1,20 x 1,20 m

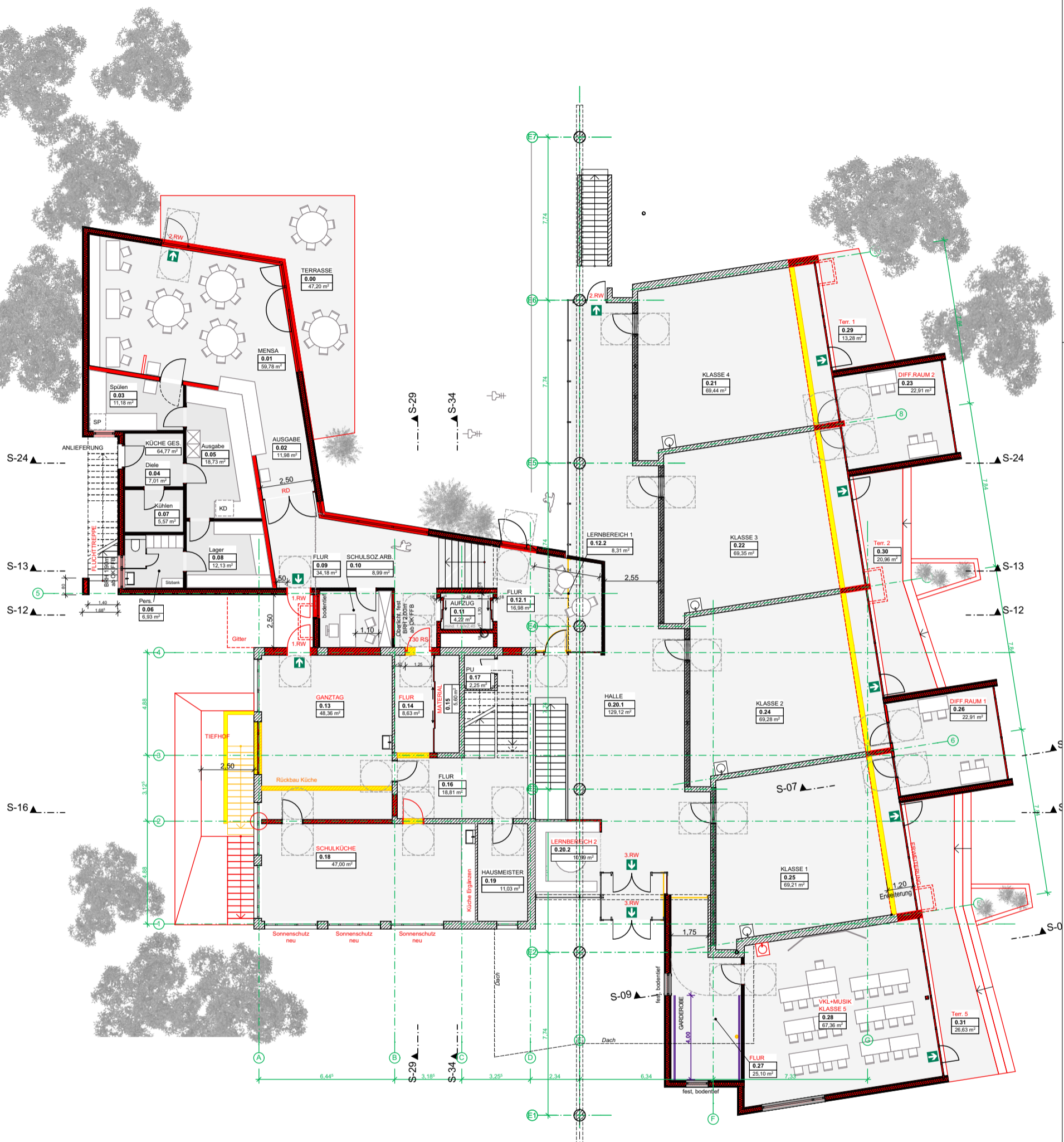
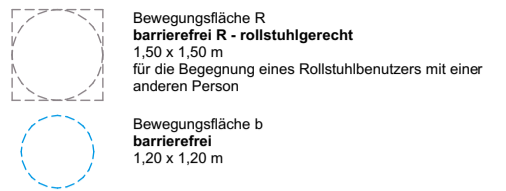


PROJEKT	20276			Grundschule Leimbach - Ganztagesbereich
LEISTUNGS PHASE	Entwurf-2022 02 15			
PLANINHALT	Untergeschoss			
MASSTAB	GEZ.	DATUM	PLAN-NR. _INDEX	
1:200	nm	13.01.2022	20276-A-3-101_	
DATUM	ÄNDERUNG			INDEX
PLANUNG	 diplomingenieure architekten müller + marcus - planungsbüro gmbh			
	im bahnhof 88690 uhlhingen-mühlhofen			
	fon. 07556 9204-60		e-mail. info@mmp-architekten.de	
	fax. 07556 9204-64		internet. www.mmp-architekten.de	



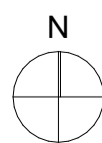
VORABZUG

Bewegungsflächen zur Barrierefreiheit nach DIN 18040

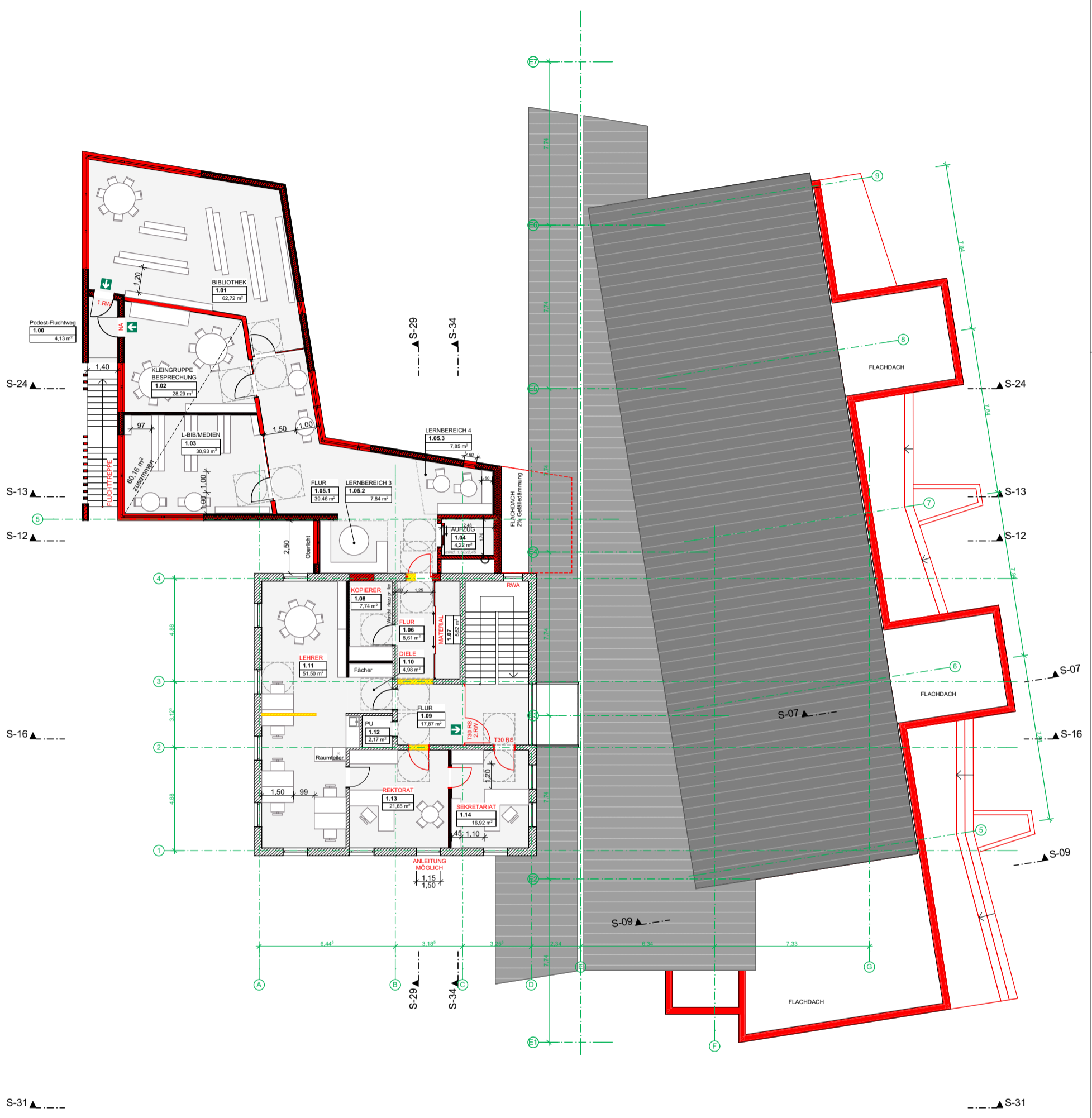
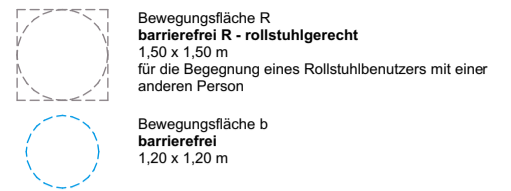


PROJEKT	20276 Grundschule Leimbach - Ganztagesbereich		
LEISTUNGS PHASE	Entwurf-2022 02 15		
PLANINHALT	Erdgeschoss		
MASSTAB	GEZ.	DATUM	PLAN-NR. _INDEX
1:200	nm	13.01.2022	20276-A-3-102_
DATUM	ÄNDERUNG		INDEX
PLANUNG	diplomingenieure architekten müller + marcus - planungsbüro gmbh		
	im bahnhof 88690 uhlhingen-mühlhofen fon. 07556 9204-60 e-mail. info@mmp-architekten.de fax. 07556 9204-64 internet. www.mmp-architekten.de		

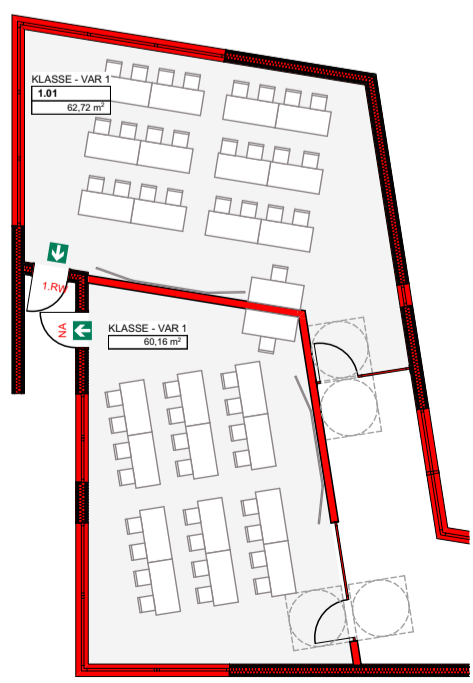
VORABZUG



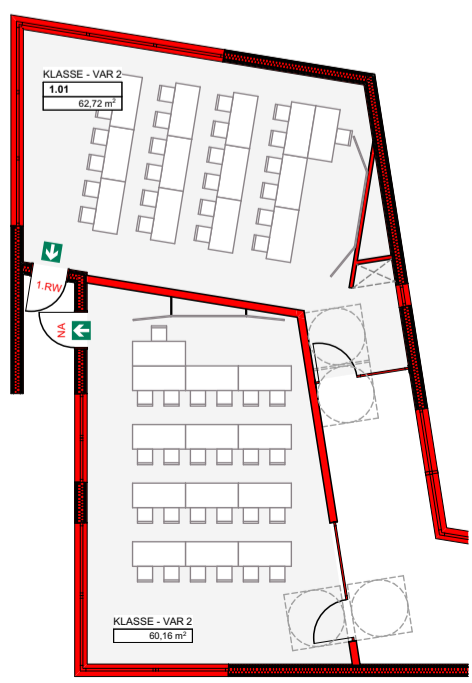
Bewegungsflächen zur Barrierefreiheit nach DIN 18040



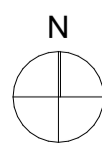
Klassenzimmernutzung Variante 1



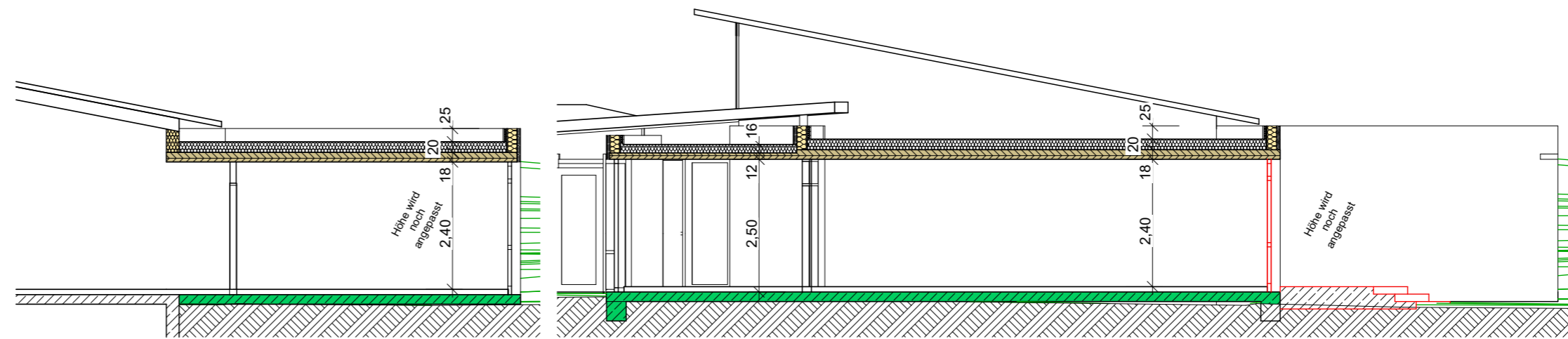
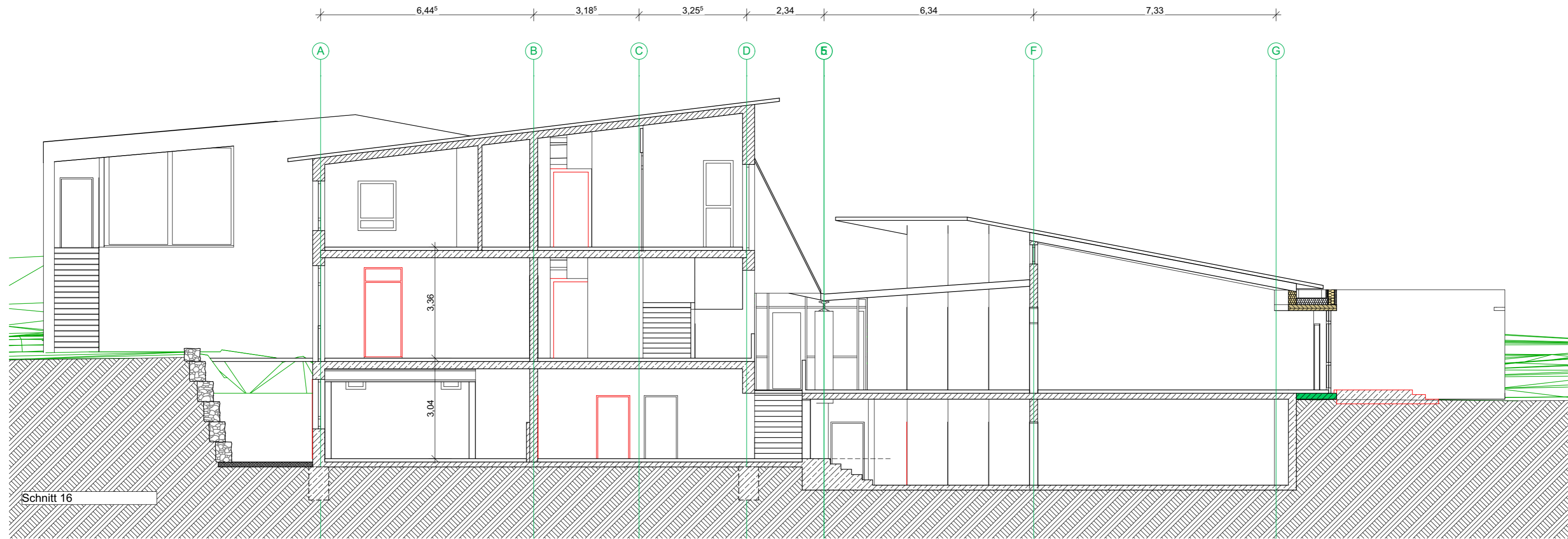
Klassenzimmernutzung Variante 2



PROJEKT	20276 Grundschule Leimbach - Ganztagesbereich		
LEISTUNGS PHASE	Entwurf-2022 02 15		
PLANINHALT	Obergeschoss		
MASSTAB	GEZ.	DATUM	PLAN-NR. _INDEX
1:200	nm	13.01.2022	20276-A-3-103_
DATUM	ÄNDERUNG		INDEX
PLANUNG			
	im bahnhof 88690 uhltingen-mühlhofen fon. 07556 9204-60 e-mail. info@mmp-architekten.de fax. 07556 9204-64 internet. www.mmp-architekten.de		



VORABZUG

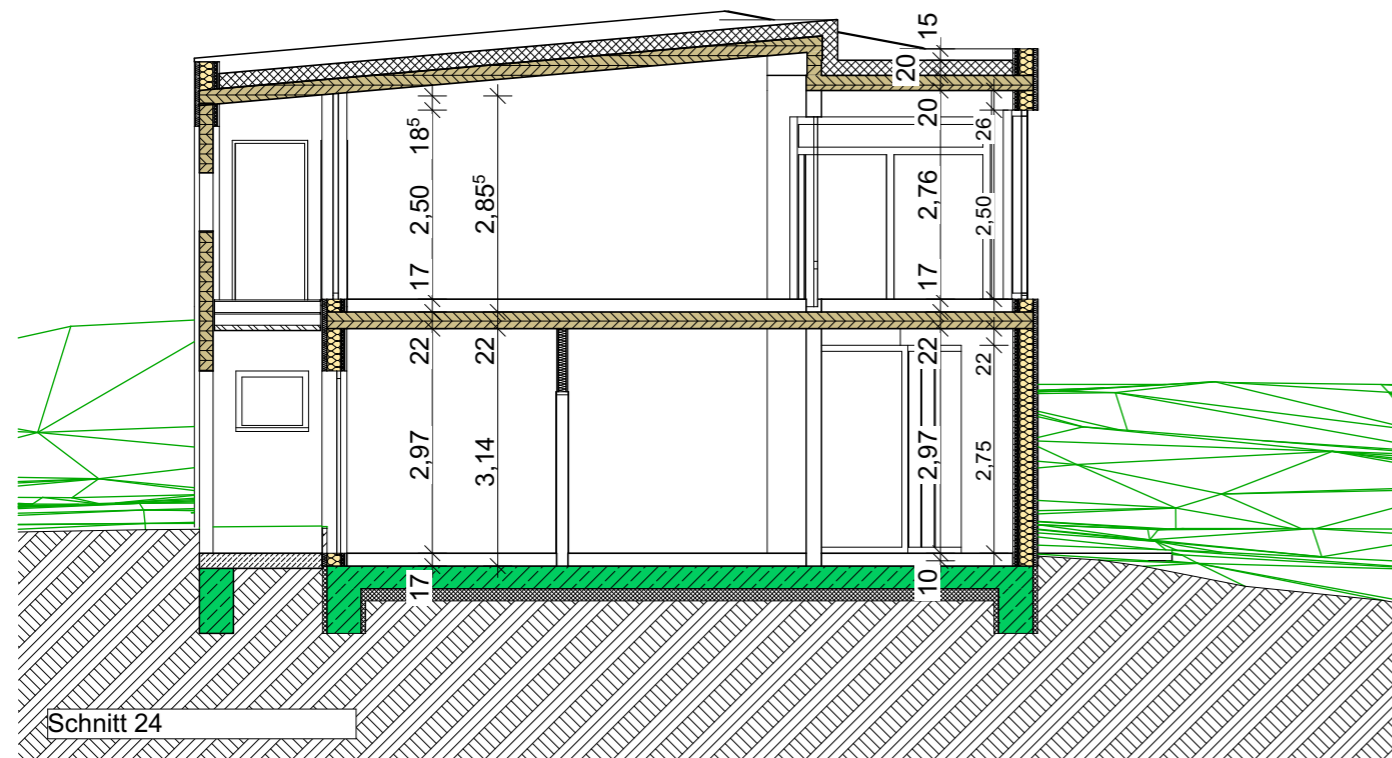
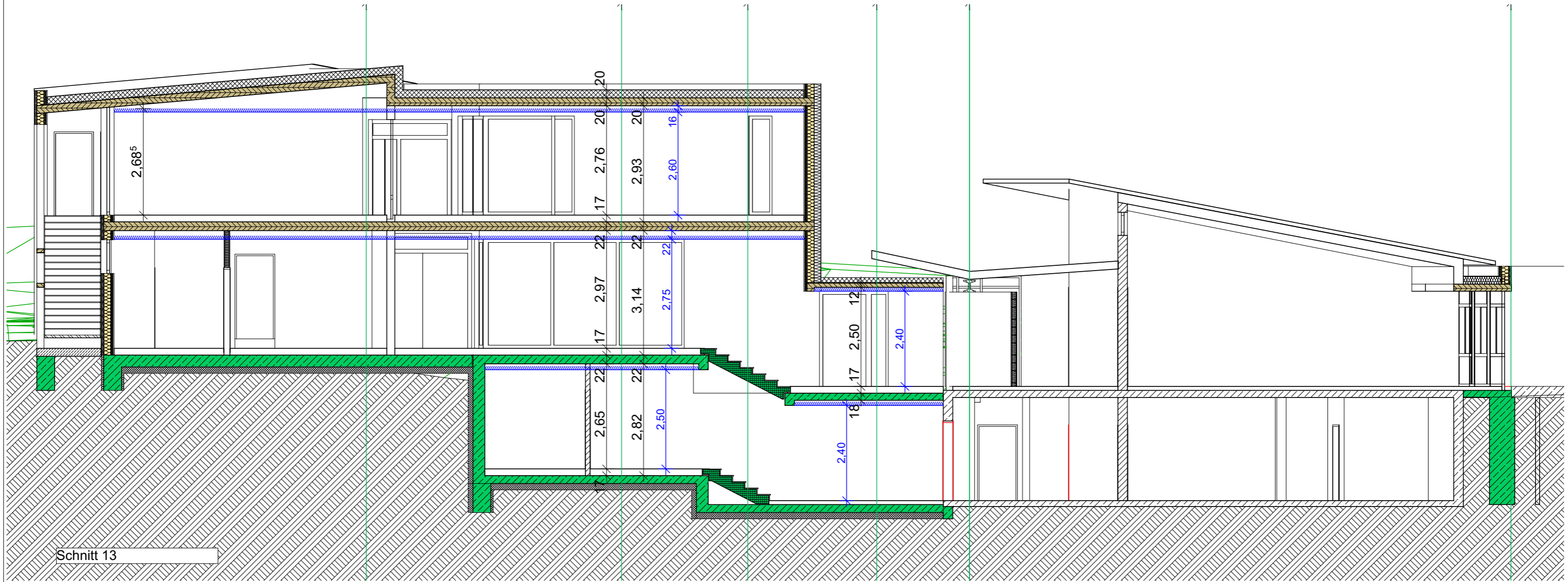


Schnitt 07

Schnitt 09

PROJEKT	20276			Grundschule Leimbach - Ganztagesbereich
LEISTUNGS PHASE	Entwurf-2022 02 15			
PLANINHALT	Schnitte 16; 09; 07			
MASSTAB	GEZ.	DATUM	PLAN-NR. _INDEX	
1:100	sb	03.08.2020	20276-A-3-201_	
DATUM	ÄNDERUNG			INDEX
PLANUNG	mmp diplomingenieure architekten müller + marcus - planungsbüro gmbh			
	N 			
	im bahnhof 88690 uhdlingen-mühlhofen			
	fon. 07556 9204-60		e-mail. info@mmp-architekten.de	
	fax. 07556 9204-64		internet. www.mmp-architekten.de	

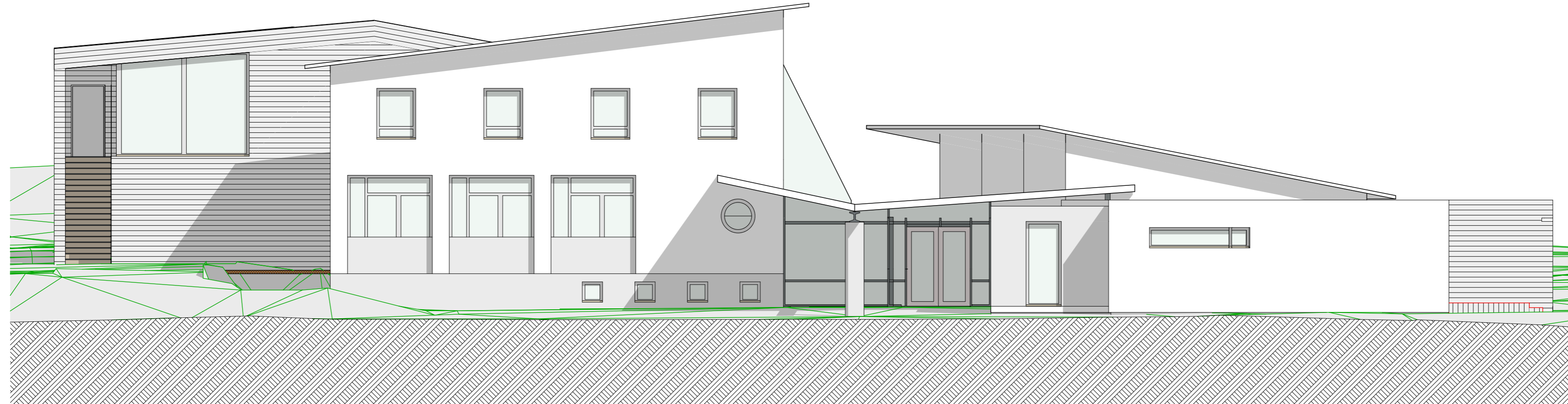
VORABZUG



PROJEKT	20276 Grundschule Leimbach - Ganztagesbereich		
LEISTUNGS PHASE	Entwurf-2022 02 15		
PLANINHALT	Schnitte 13, 24		
MASSTAB	GEZ.	DATUM	PLAN-NR. _ INDEX
1:100			20276-A-3-203_
DATUM	ÄNDERUNG		INDEX
PLANUNG	 diplomingenieure architekten müller + marcus - planungsbüro gmbh		
	im bahnhof 88690 uhdingen-mühlhofen		
	fon. 07556 9204-60 e-mail. info@mmp-architekten.de fax. 07556 9204-64 internet. www.mmp-architekten.de		

VORABZUG

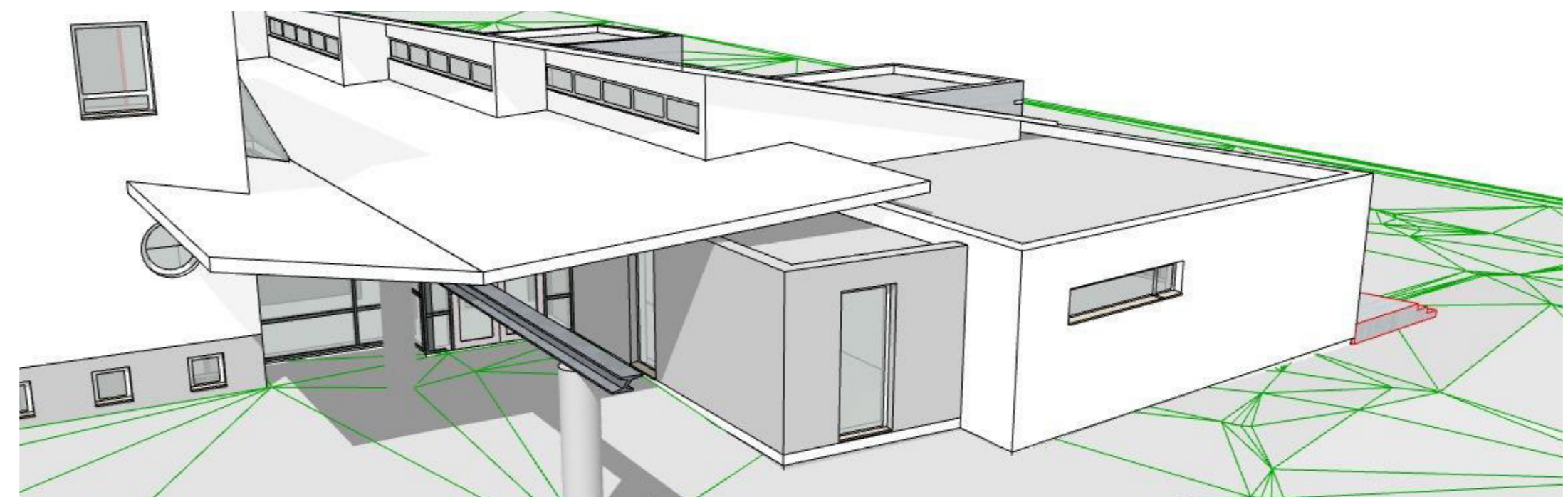




A-03

Südansicht

1:100



PROJEKT	20276 Grundschule Leimbach - Ganztagesbereich		
LEISTUNGS PHASE	Entwurf-2022 02 15		
PLANINHALT	Südansicht		
MASSTAB	GEZ.	DATUM	PLAN-NR. _ INDEX
1:100			20276-A-3-301_
DATUM	ÄNDERUNG		INDEX
PLANUNG	mmp diplomingenieure architekten müller + marcus - planungsbüro gmbh		
	im bahnhof 88690 uhdlingen-mühlhofen		
	fon. 07556 9204-60 e-mail. info@mmp-architekten.de fax. 07556 9204-64 internet. www.mmp-architekten.de		



VORABZUG



A-01

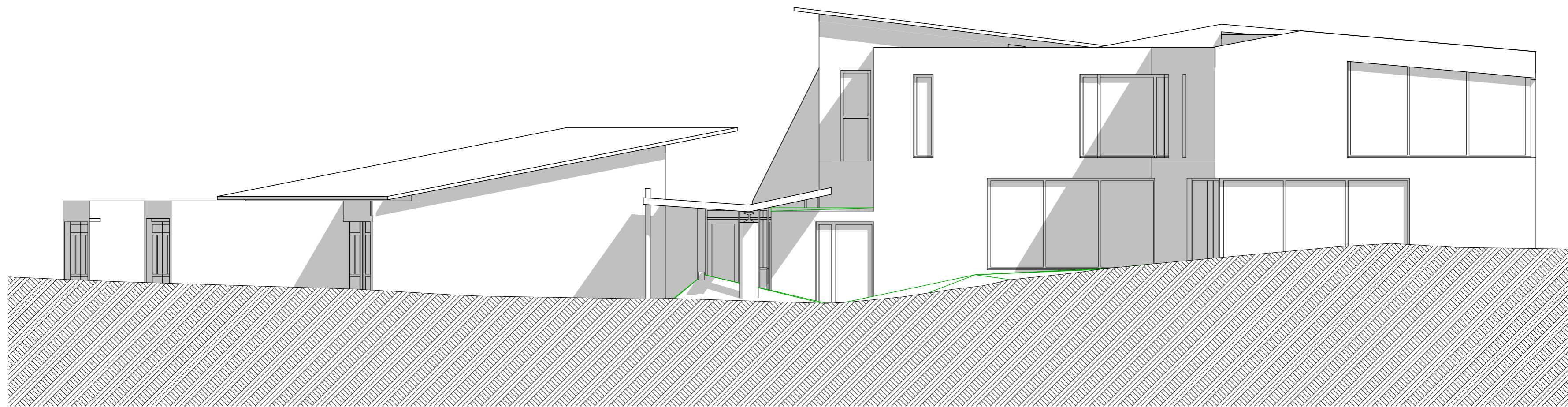
Westansicht

1:100



PROJEKT	20276			Grundschar Leimbach - Ganztagesbereich
LEISTUNGS PHASE	Entwurf-2022 02 15			
PLANINHALT	Westansicht			
MASSTAB	GEZ.	DATUM	PLAN-NR. _INDEX	
1:142,86, 1:100			20276-A-3-302_	
DATUM	ÄNDERUNG			INDEX
PLANUNG	mmp <small>diplomingenieure architekten müller + marcus - planungsbüro gmbh</small>			
	 im bahnhof 88690 uhdlingen-mühlhofen			
	fon. 07556 9204-60		e-mail. info@mmp-architekten.de	
	fax. 07556 9204-64		internet. www.mmp-architekten.de	

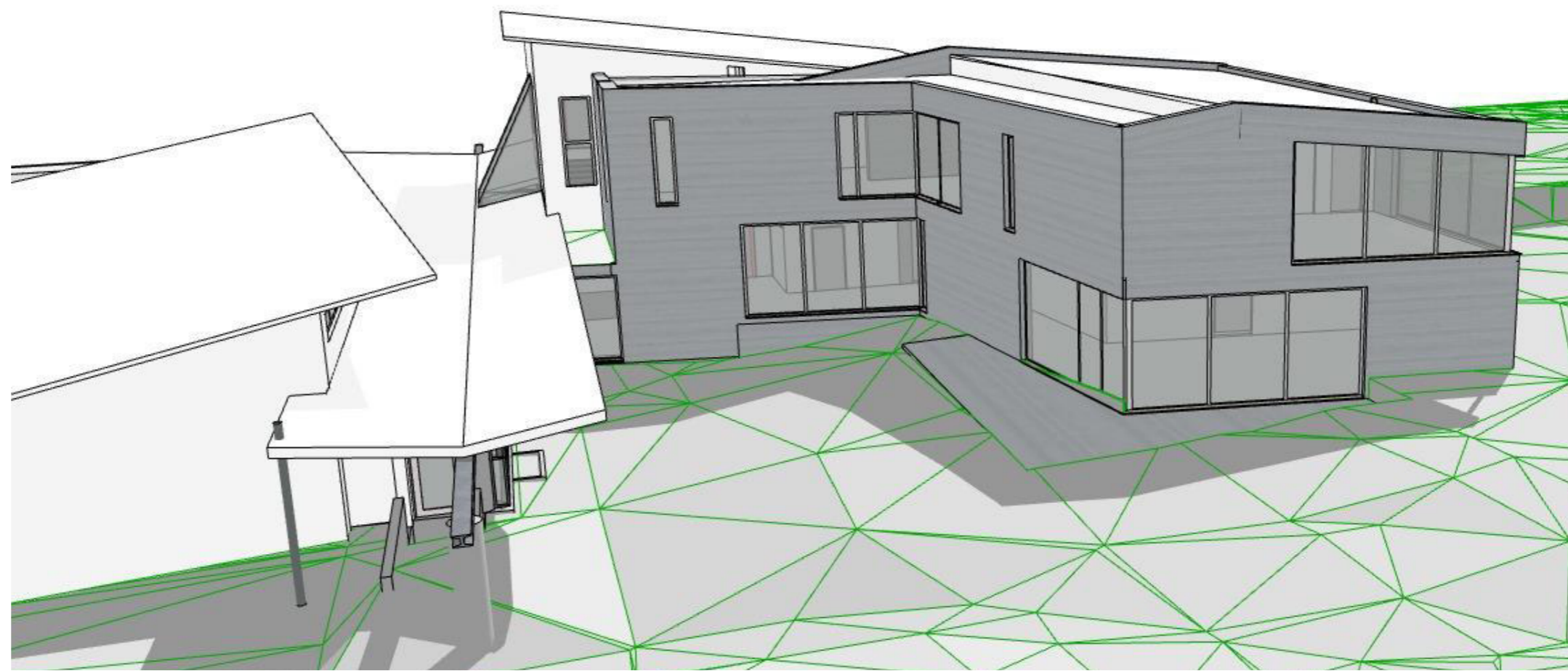
VORABZUG



A-02

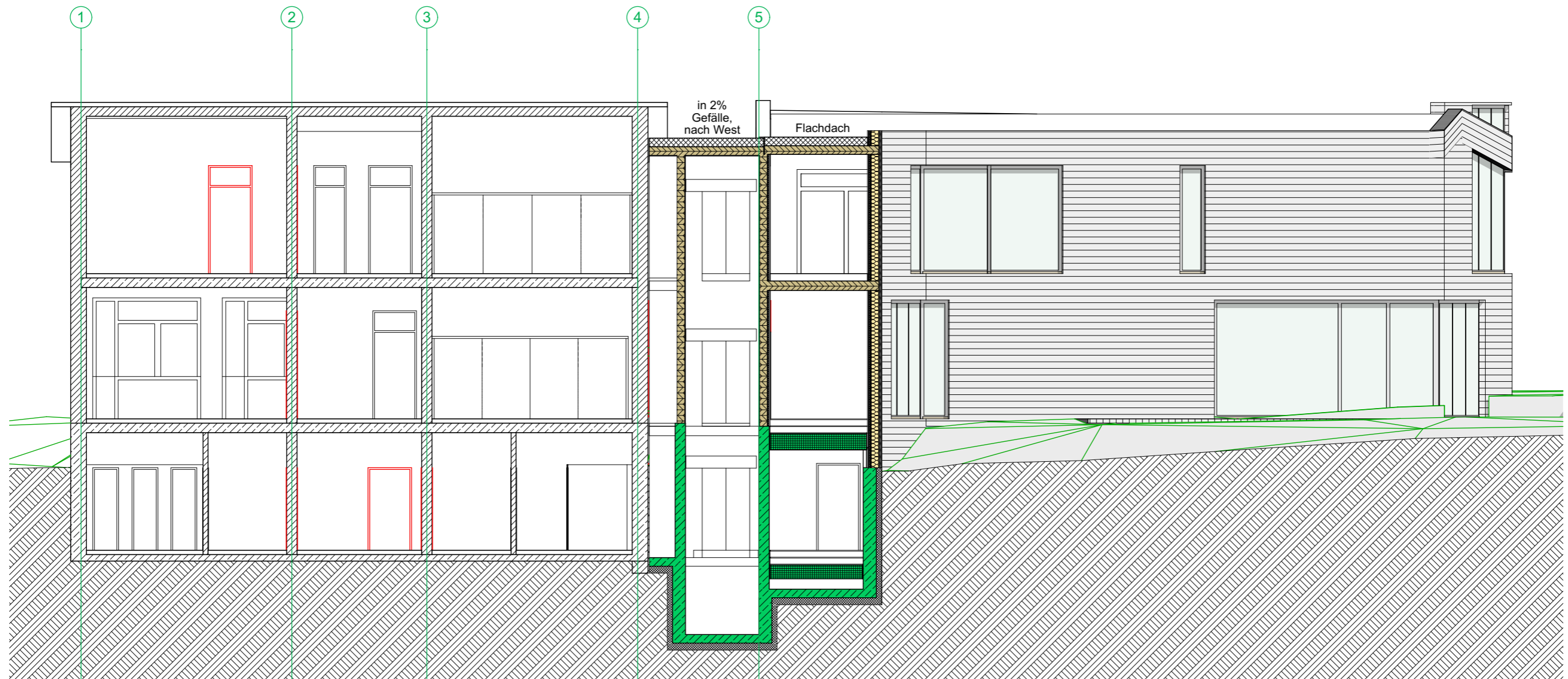
Nordansicht

1:100

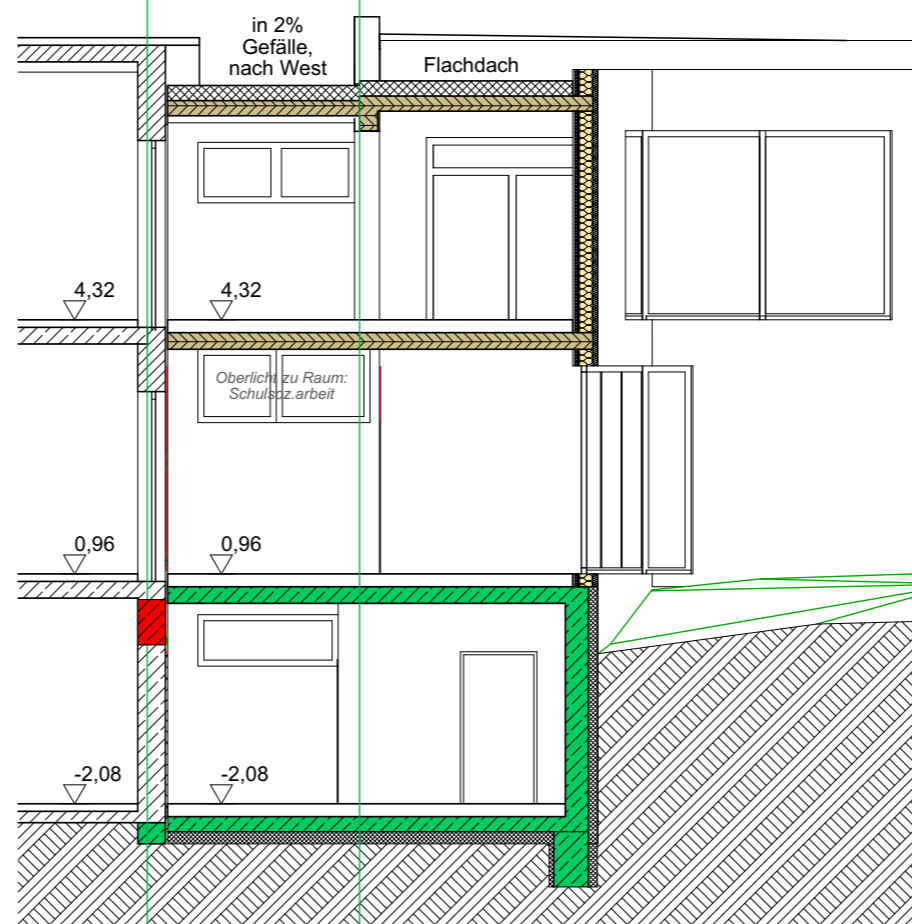


PROJEKT	20276			Grundschule Leimbach - Ganztagesbereich
LEISTUNGS PHASE	Entwurf-2022 02 15			
PLANINHALT	Nordansicht			
MASSSTAB	GEZ.	DATUM	PLAN-NR. _ INDEX	
1:142,86,	1:100		20276-A-3-303_	
DATUM	ÄNDERUNG			INDEX
PLANUNG	mmp <small>diplomingenieure architekten müller + marcus - planungsbüro gmbh</small>			
	N  im bahnhof 88690 uhldingen-mühlhofen			
	fon. 07556 9204-60		e-mail. info@mmp-architekten.de	
	fax. 07556 9204-64		internet. www.mmp-architekten.de	


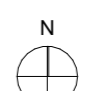
VORABZUG



A-04 Bestandsgebäude mit Ostansicht Anbau 1:100
= Schnitt 34



Schnitt 29

PROJEKT	20276 Grundschule Leimbach - Ganztagesbereich		
LEISTUNGS PHASE	Entwurf-2022 02 15		
PLANINHALT	Ostansicht Anbau (=Schnitt 34), Schnitt 29		
MASSTAB	GEZ.	DATUM	PLAN-NR. _ INDEX
1:100			20276-A-3-304 _
DATUM	ÄNDERUNG		INDEX
PLANUNG	 diplomingenieure architekten müller + marcus - planungsbüro gmbh		
	 N im bahnhof 88690 uhdingen-mühlhofen		
	fon. 07556 9204-60		e-mail. info@mmp-architekten.de
	fax. 07556 9204-64		internet. www.mmp-architekten.de

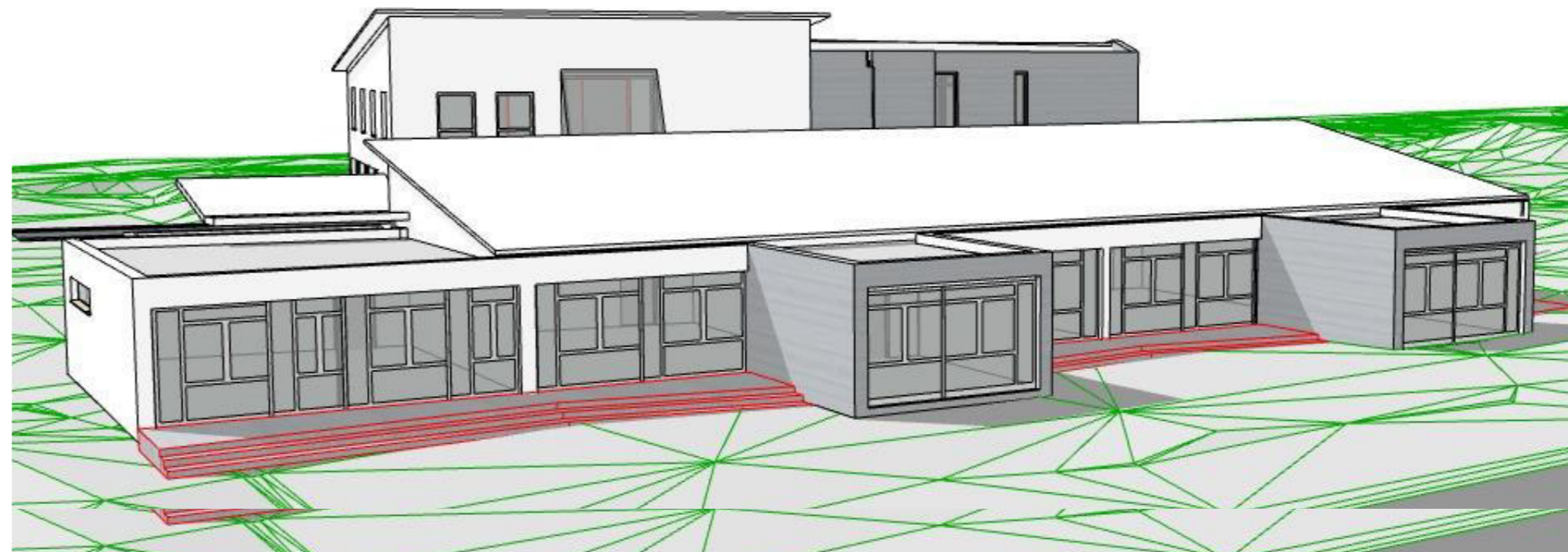
VORABZUG



A-05

Ostansicht Gesamt

1:100



PROJEKT	20276			Grundschule Leimbach - Ganztagesbereich
LEISTUNGS PHASE	Entwurf-2022 02 15			
PLANINHALT	Ostansicht Gesamt			
MASSTAB	GEZ.	DATUM	PLAN-NR. _INDEX	
1:100, 1:125			20276-A-3-305_	
DATUM	ÄNDERUNG			INDEX
	VORABZUG			
PLANUNG	mmp <small>diplomingenieure architekten müller + marcus - planungsbüro gmbh</small>			
	N im bahnhof 88690 uhldingen-mühlhofen			
	fon. 07556 9204-60		e-mail. info@mmp-architekten.de	
	fax. 07556 9204-64		internet. www.mmp-architekten.de	