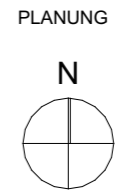


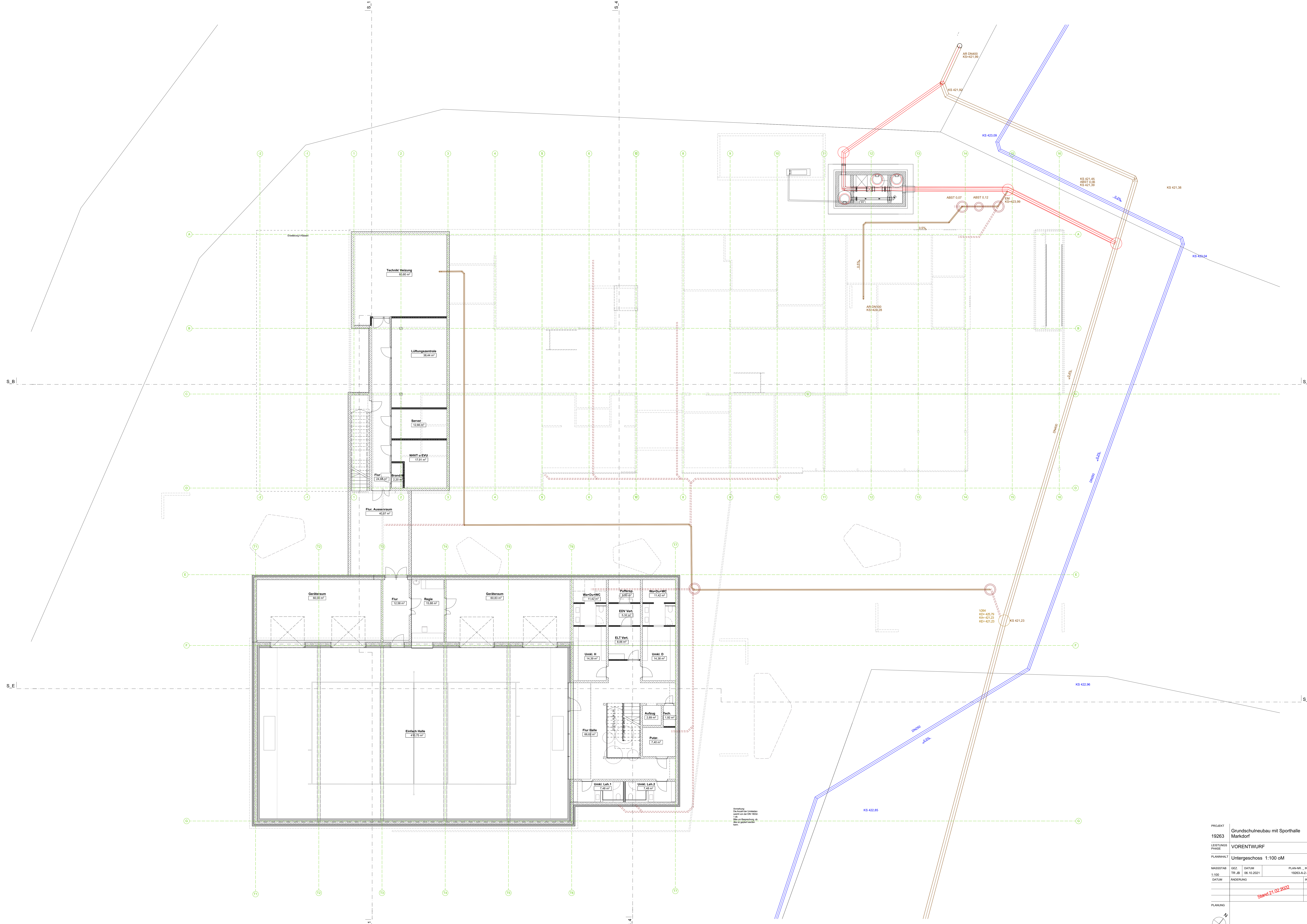


|                 |  |            |                  |
|-----------------|--|------------|------------------|
| PROJEKT         | 19263 Grundschulneubau mit Sporthalle Markdorf |            |                  |
| LEISTUNGS PHASE | VORENTWURF                                     |            |                  |
| PLANINHALT      | Lageplan mit Aussenanlagen                     |            |                  |
| MASSTAB         | GEZ.   | DATUM      | PLAN-NR. _ INDEX |
| 1:1000          | TR JB  | 06.10.2021 | 19263-A-2-099_   |
| DATUM           | ÄNDERUNG                                       |            | INDEX            |
|                 |  |            |                  |
|                 |  |            |                  |

Stand 21.02.2022







|                 |  |            |                |
|-----------------|--|------------|----------------|
| PROJEKT         | 19263 Grundschulneubau mit Sporthalle Markdorf |            |                |
| LEISTUNGS PHASE | VORENTWURF                                     |            |                |
| PLANNHALT       | Untergeschoss 1:100 oM                         |            |                |
| MASSTAB         | GEZ.   | DATUM      | PLAN-NR./INDEX |
| 1:100           | TR JB  | 06.10.2021 | 19263-A-2-110  |
| DATUM           | ÄNDERUNG                                       |            | INDEX          |
|                 |  |            |                |
|                 |  |            |                |
| PLANUNG         | Stand 21.02.2022                               |            |                |
|                 |  |            |                |









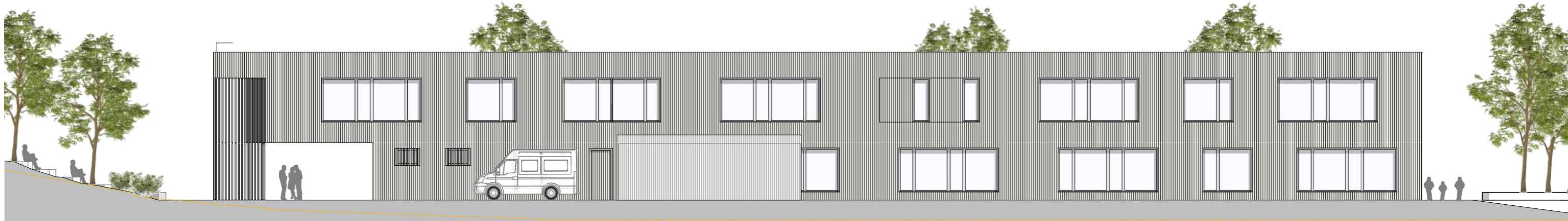




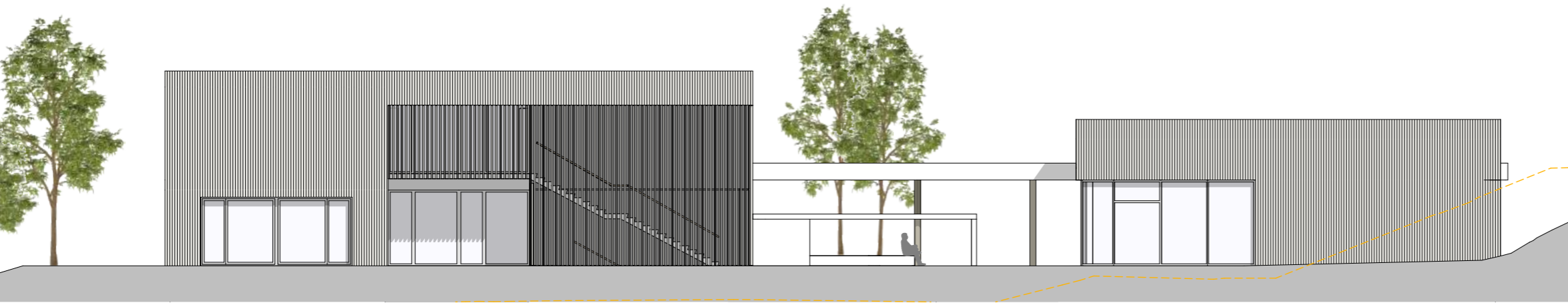




SCHNITT PAUSENHALLE SÜD - OST 1:200



ANSICHT NORD - WEST 1:200



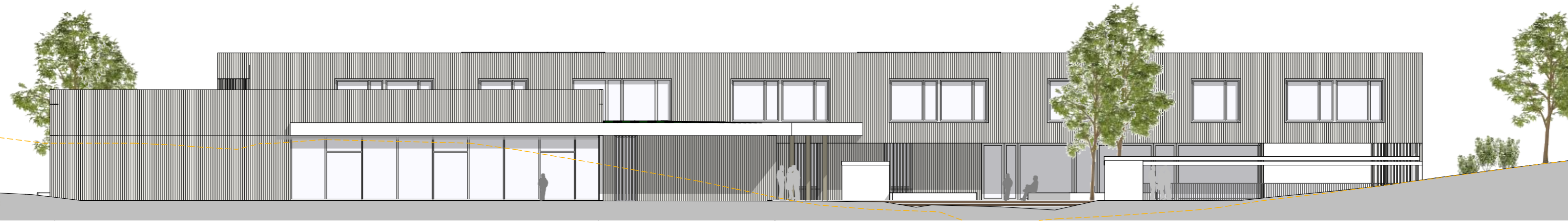
ANSICHT SÜD - WEST 1:200



ANSICHT NORD - OST 1:200

|                    |   |                     |                                    |
|--------------------|---|---------------------|------------------------------------|
| PROJEKT            | Grundschulneubau mit Sporthalle<br>Markdorf |                     |                                    |
| 19263              |   |                     |                                    |
| LEISTUNGS<br>PHASE | VORENTWURF                                  |                     |                                    |
| PLANINHALT         | Ansichten Schule                            |                     |                                    |
| MASSTAB<br>1:200   | GEZ.<br>TR AD                               | DATUM<br>06.10.2021 | PLAN-NR. _ INDEX<br>19263-A-2-300_ |
| DATUM              | ÄNDERUNG                                    |                     | INDEX                              |
|                    |   |                     |                                    |
|                    |   |                     |                                    |
|                    |   |                     |                                    |
| PLANUNG            |   |                     |                                    |

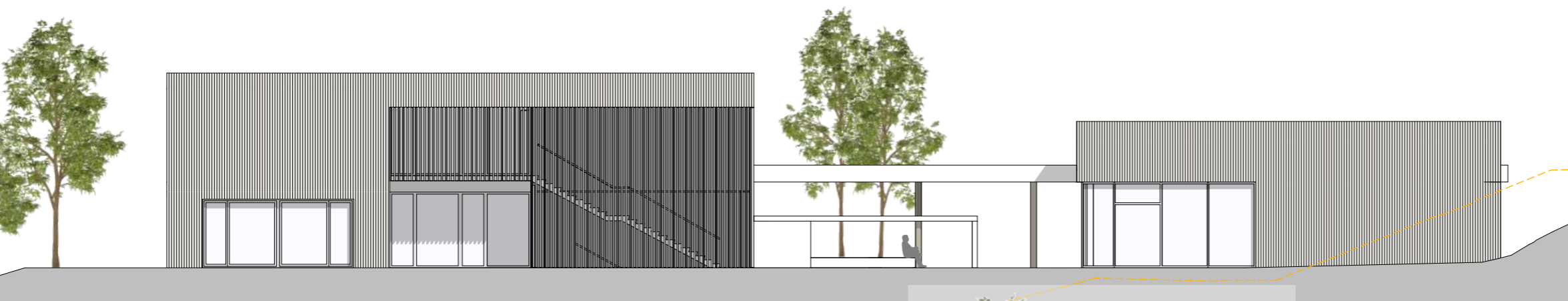
Stand 21.02.2022



ANSICHT SÜD - OST 1:200



SCHNITT PAUSENHALLE NORD - WEST 1:200



ANSICHT SÜD - WEST 1:200



ANSICHT NORD - OST 1:200

|                 |                                 |            |                  |
|-----------------|---------------------------------|------------|------------------|
| PROJEKT         | Grundschulneubau mit Sporthalle |            |                  |
| 19263           | Markdorf                        |            |                  |
| LEISTUNGS PHASE | VORENTWURF                      |            |                  |
| PLANINHALT      | Ansichten Sporthalle            |            |                  |
| MASSTAB         | GEZ.                            | DATUM      | PLAN-NR. _ INDEX |
| 1:200           | TR AD                           | 06.10.2021 | 19263-A-2-301_   |
| DATUM           | ÄNDERUNG                        |            | INDEX            |
|                 |                                 |            |                  |
|                 |                                 |            |                  |
| PLANUNG         |                                 |            |                  |

Stand 21.02.2022