

Landkreis: Bodenseekreis
 Stadt: Markdorf
 Gemarkung: Markdorf
 Ortsteil:
 Bebauungsplan: „Burg I Nord und Burg I Süd“

LAGEPLAN

zeichnerischer Teil zum Bauantrag
 (§ 4 LBOVVO)
 Maßstab: 1 : 500



Errichtung Gaube
 Erweiterung Garage
 Ergänzung Balkon
 Westseite

Abstandsflächen	
Ergänzung Balkon West	AF = 2.50
Gaube	
Westseite AF 1	= 2.88
Ostseite AF 2	= 3.04
Nordseite AF 3	= 2.58
sind auf dem Baugrundstück eingehalten	

1474



A-01

Ansicht Nord

1:100



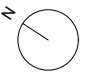
A-03

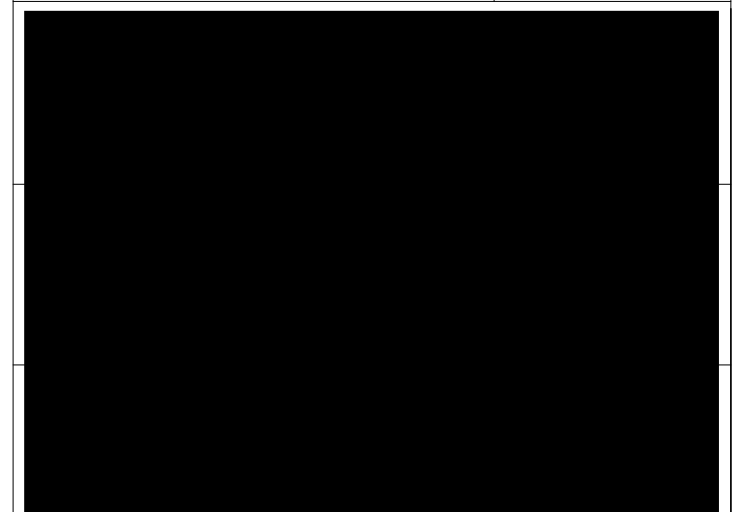
Ansicht Süd

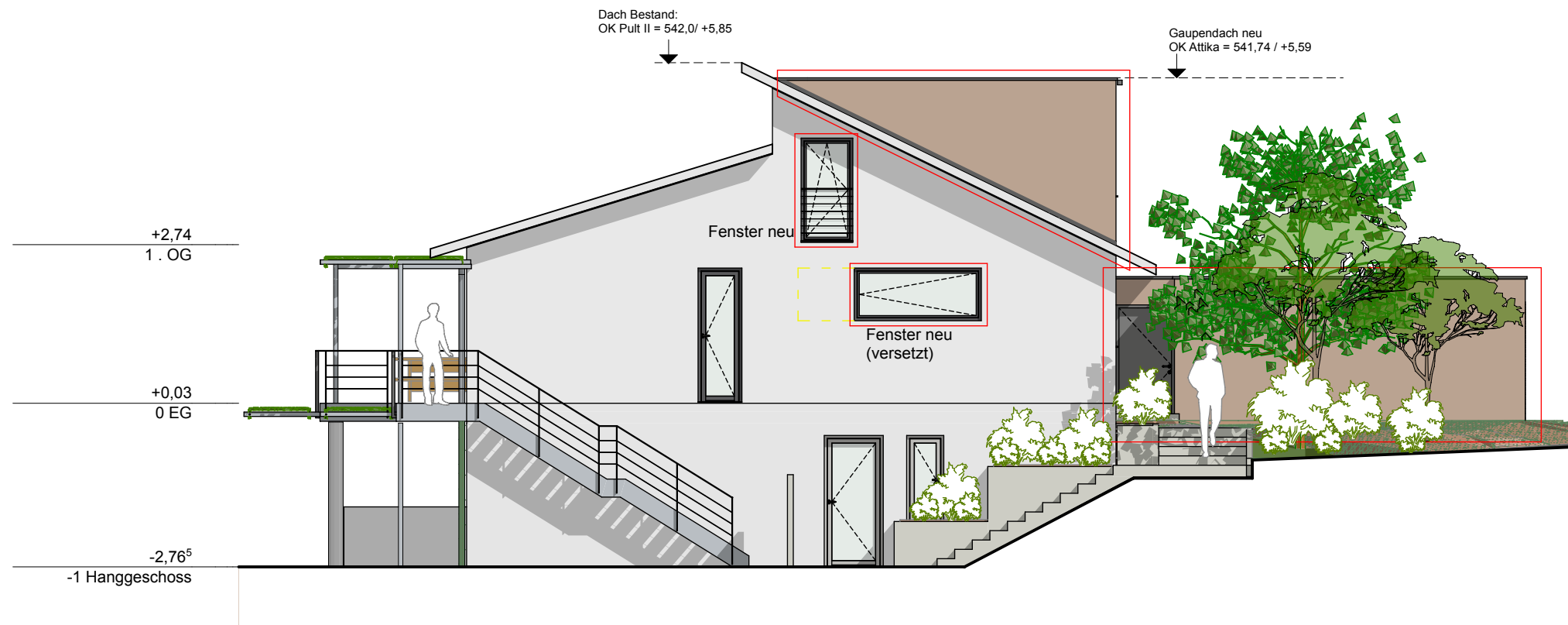
1:100

Index	ID	Änderung	Datum

Bauantrag

Projekt	Errichtung einer Gaupe Erweiterung Garage Ergänzung Balkon Westseite	Plan-Nr. 100.5
LPH	Einfamilienhaus Brauchle Robert-Schumann-Straße 13 88677 Markdorf	Maßstab 1:100
Blattgröße	Genehmigungsplanung	Datum 21.04.22
PlanerstellerIn	DIN A3	
Zeichnungsinhalt	a522	
Zeichnungsinhalt Ansicht 1 + 3 Nord/Süd		

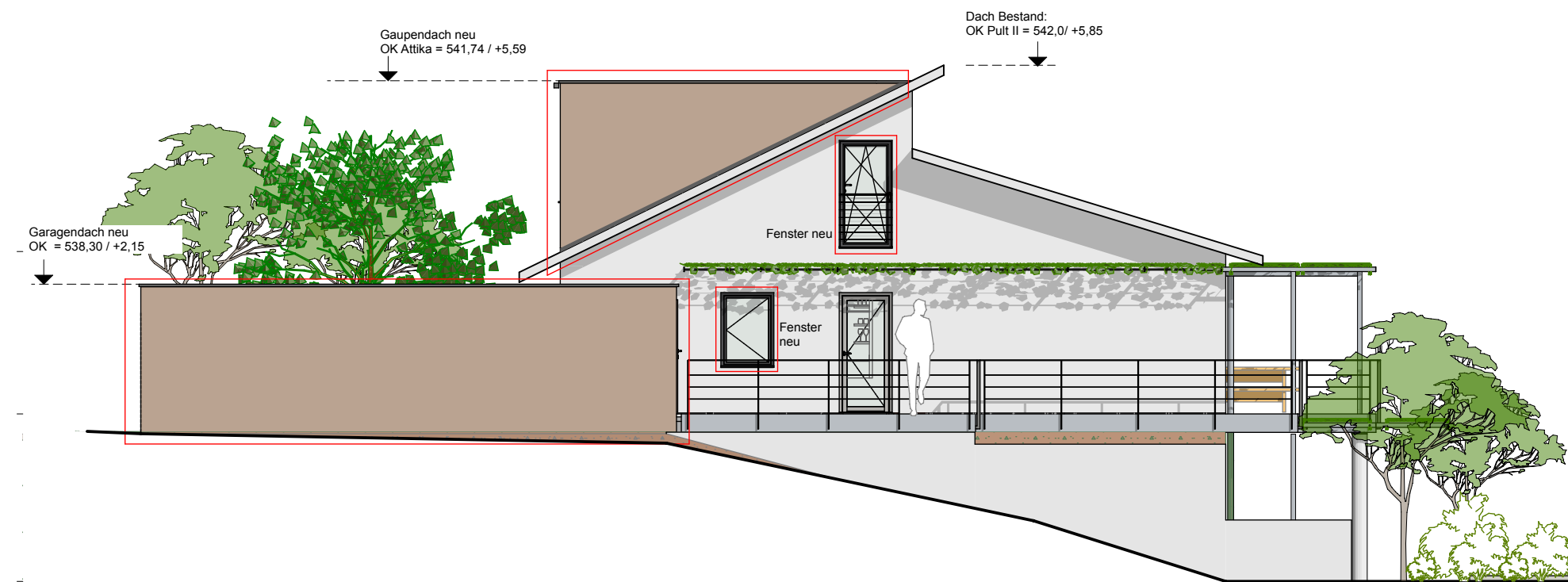




A-02

Ansicht Ost

1:100




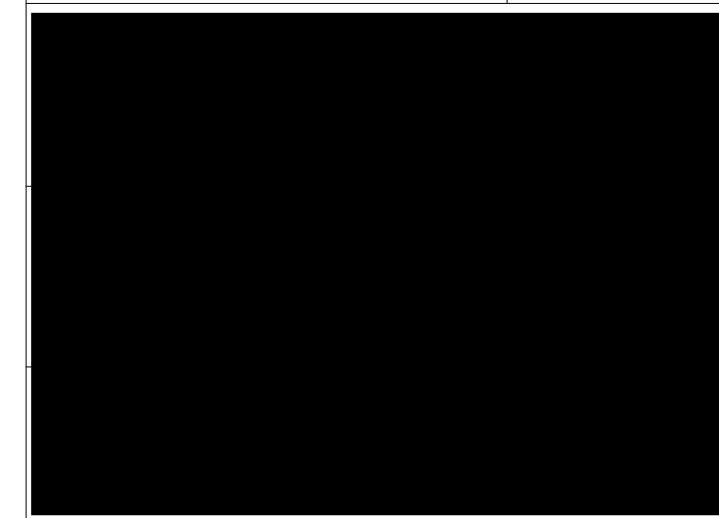
A-04

Ansicht West

1:100

Index	ID	Änderung	Datum

Bauantrag		
Projekt	Errichtung einer Gaube Erweiterung Garage Ergänzung Balkon Westseite	Plan-Nr. 100.6
LPH	Einfamilienhaus Brauchle Robert-Schumann-Straße 13 88677 Markdorf	Maßstab 1:100 Datum 21.04.22
Blattgröße	Genehmigungsplanung	
PlanerstellerIn	DIN A3 a522	
Zeichnungsinhalt	Ansicht 2 + 4 Ost/West	





Ansicht Nord-Ost



Ansicht Nord

Index	ID	Änderung	Datum

Bauantrag

Projekt	Errichtung einer Gaube Erweiterung Garage Ergänzung Balkon Westseite	Plan-Nr. 100.7
LPH	Einfamilienhaus Brauchle Robert-Schumann-Straße 13 88677 Markdorf	Maßstab 1:248,12
Blattgröße	Genehmigungsplanung	Datum 21.04.22
PlanerstellerIn	DIN A3	
	a522	

