



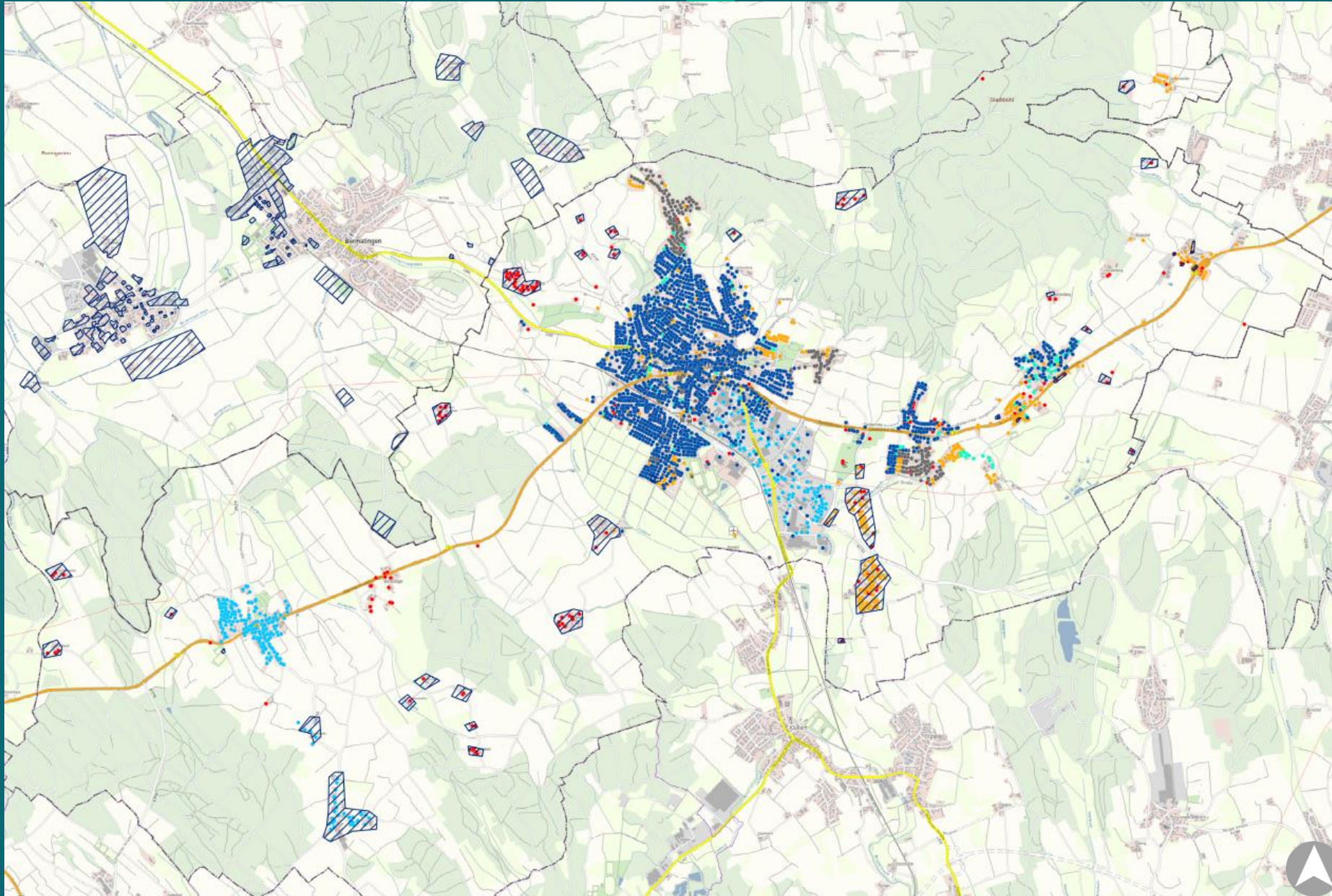
AUSBAUKONZEPT ZV BREITBAND BODENSEEKREIS IN DER STADT MARKDORF



MAI 2022




DERZEIT UNTERVERSORGTE BEREICHE





MEV-Auswertung

- schwarzer Fleck (FTTB oder HFC-Versorgung)
- schwarzer Fleck (FTTB-Ausbau angekündigt)
- schwarzer Fleck (Homes Passed)
- dunkelgrauer Fleck (Super-Vect. > 100 Mbit/s Down)
- dunkelgrauer Fleck (Ausbau Super-Vect. > 100 Mbit/s Down)
- hellgrauer Fleck (Versorgung > 30 Mbit/s)
- weißer Fleck (Versorgung < 30 Mbit/s)

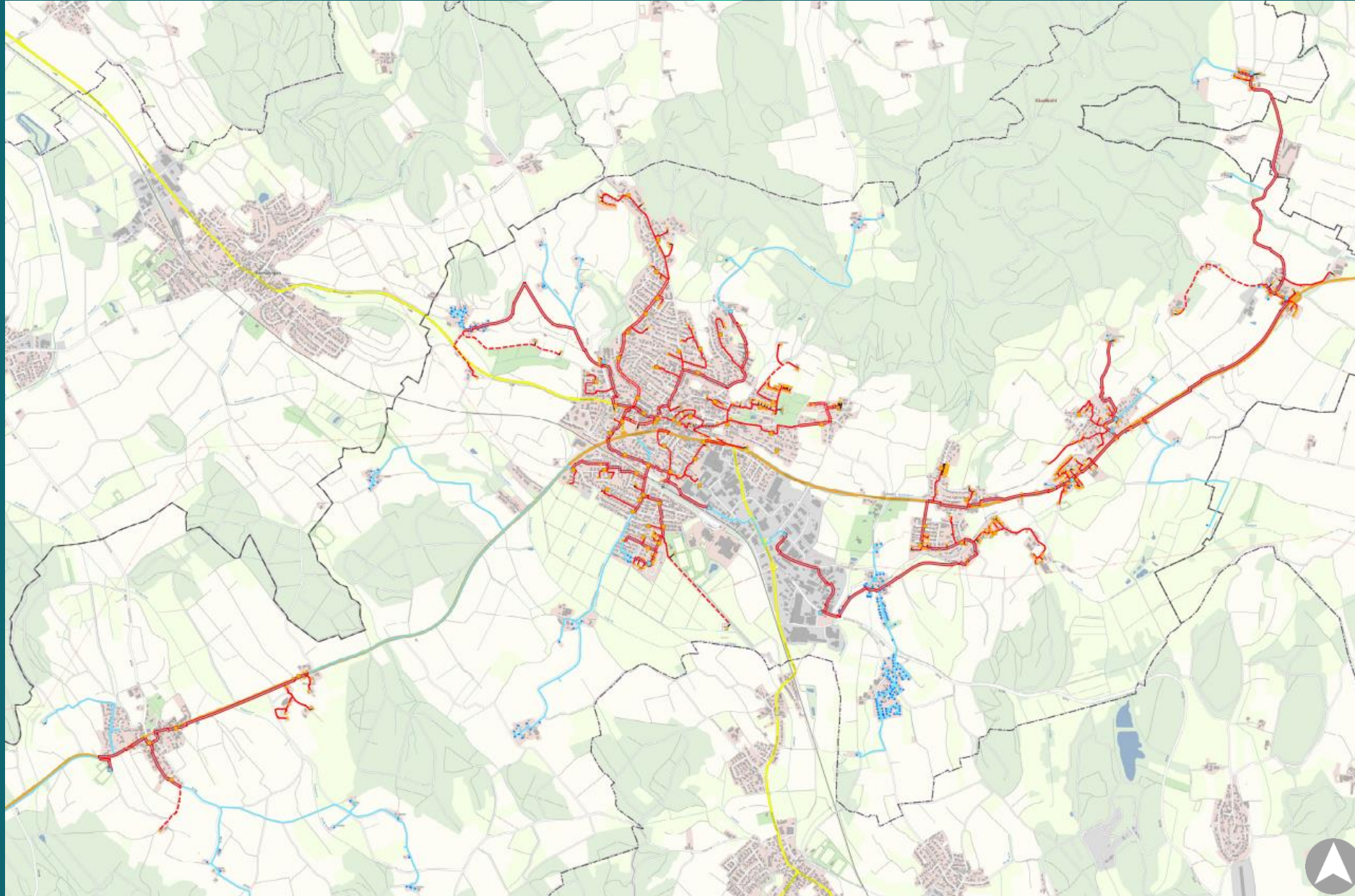
 in weißer Flecken Förderung enthaltene Bereiche

Grundlagendaten

-  Gemeindegrenzen
-  Landkreisgrenze

© GeoBasis-DE / BKG 2022

AUSBAUKONZEPTION FÜR MARKDORF



geplanter Ausbau (graue Flecken)

- geplante Neubaustrasse in befestigter Oberfläche
- geplante Neubaustrasse in unbefestigter Oberfläche
- Einzug LWL-Kabel in bestehendes Leerrohr
- bestehende Hausanschlusstrasse
- geplante Hausanschlusstrasse
- bestehender PoP-Standort
- bestehender KVZ-Sockel
- geplanter Verteilerstandort
- Anschlusspunkte hellgraue Flecken
- Anschlusspunkte hellgraue Flecken (SÖS_Betrieb)

aktueller Ausbau (weiße Flecken)

- bestehende / geplante Trasse
- geplante Anschlusspunkte WF

Grundlagendaten

- Gemeindegrenzen
- Landkreisgrenze

© GeoBasis-DE / BKG 2022

Die Kalkulation der Fördermittel fand **auf Basis der Bundesförderung vom 26.04.2021 und der VwV Gigabitmitfinanzierung vom 10.09.2021** (derzeit gültigen Förderrichtlinien statt)

GROBKOSTENERMITTLUNG



Generell 15% Sicherheitszuschlag auf alle Längen & Kosten



Auf allen Trassen sind alle durch die FTTB-Strukturplanung vorgegebenen Materialien mit eingerechnet



Baunebenkosten sind mit 15% auf die Trassenlänge kalkuliert



Kalkuliert ist die Bauweise im offenen Graben („worst case“)



Ggf. sind einzelne Planungsleistungsphasen nicht förderfähig (HOAI LP I-III)



AUSBAUKONZEPTION STADT MARKDORF

FÖRDERMITTEL- BERECHNUNG

AUSBAUOPTION HELLGRAUE FLECKEN

FTTB FÜR DIE STADT MARKDORF

	TRASSENLÄNGE (LFM)	GESAMTKOSTEN
Neubautrassen (befestigt und unbefestigte Oberfläche)	22.620	4.855.965 €
Kabelzugtrassen	31.200	1.136.390 €
PoP-, Hausanschluss- & Vorstreckungskosten (65 Vorstreckungen)		1.539.385 €
Nicht zuwendungsfähige Kosten		133.305 €
Gesamtkosten Ausbau netto		7.665.045 €
Voraussichtliche Förderung netto (Bund)		3.605.618 €
Inkl. Voraussichtliche Co-Förderung netto (Land BaWü)		6.490.112 €
Eigenanteil netto (vor Abzug der Pachteinnahmen)		1.174.932 €
Pachteinnahmen		320.500 €



ANSCHLUSSPUNKTE

HELLGRAUE FLECKEN

315

BETRIEBE & SÖS

13

Insgesamt: 328 Anschlusspunkte

ÜBERBLICK AUSBAU

PROZESSABLAUF BUNDESFÖRDERUNG



ANTRAGSSTELLUNG
BUFÖ (graue Flecken)
bis Ende Q2 2022

BEWILLIGUNG BUFÖ

Parallel Antragsstellung Ko-
Finanzierung Land BaWü
Q3 2022

AUSSCHREIBUNG BAU- & PLANUNGSLEISTUNGEN (europaweit)

Dauer: ca. 6 Monate
Q4 2022

FESTLEGUNG GÜ
bis Ende Q1 2023



PLANUNG & BAUAUSFÜHRUNG

ca. 2 Jahre (inkl.
Kabeleinzug, Spleißen, ...)
bis Ende Q2 2025

DOKUMENTATION
& NETZÜBERGABE
bis Ende Q3 2025



ÜBERBLICK AUSBAU

PROZESSABLAUF BUNDESFÖRDERUNG

AKTIVE
NETZINBETRIEBNAHME
bis Ende 2025



GIGABIT-FÖRDERUNG

Gigabitförderung ab 2023.
Förderung aller Gebiete, die über kein
gigabitfähiges Netz verfügen
Nicht förderfähig: Koax-Gebiete



FÖRDERQUOTE

Förderquote und Kofinanzierung Land
noch unbekannt



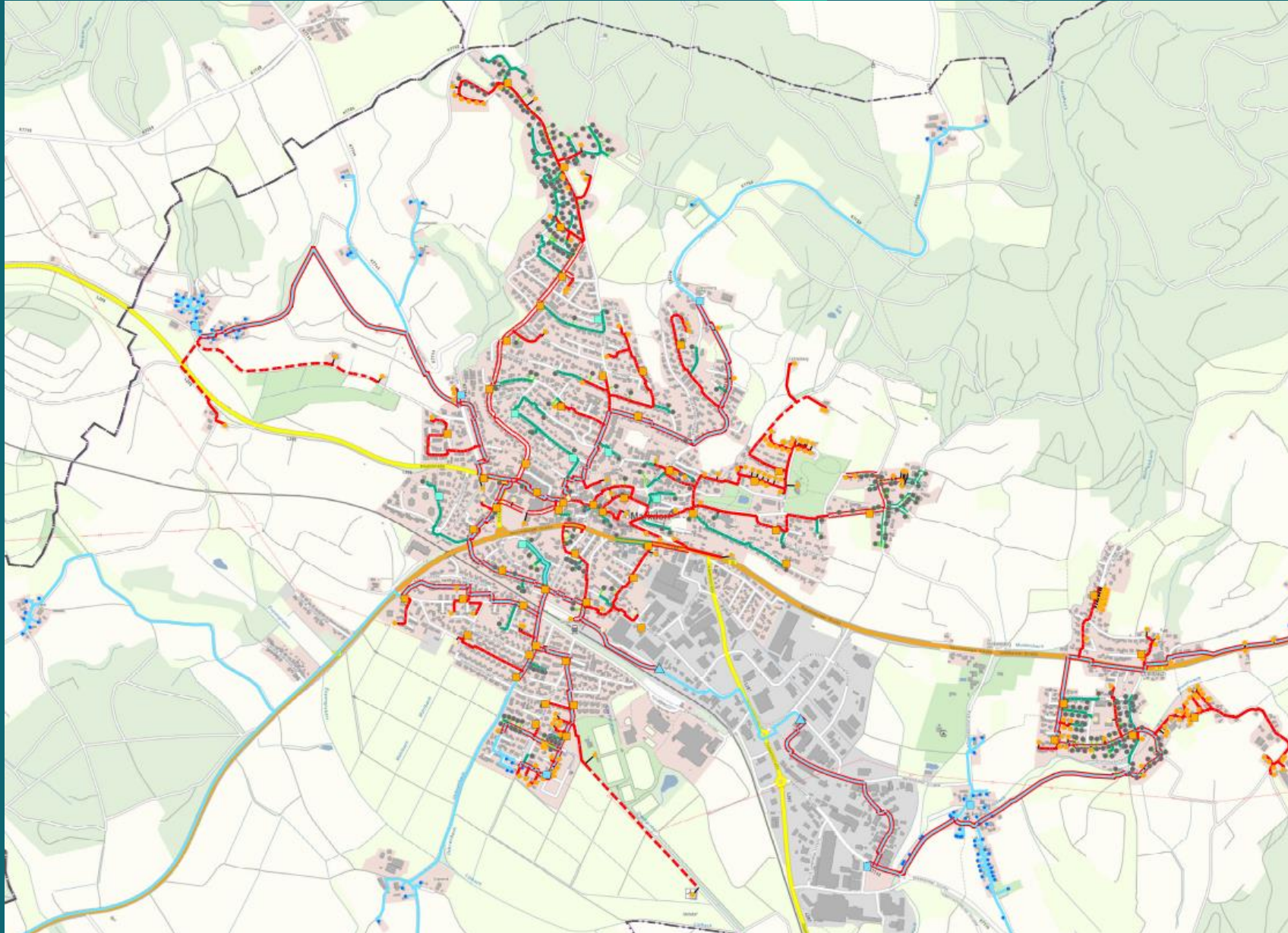
ANTRAGSTELLUNG

Alle Gebiete die mit Supervectoring über
Kupferkabel erschlossen sind können
gefördert überbaut werden.



AUSBLICK 2023 BUNDESFÖRDERUNG

AUSBLICK: WEITERES VORGEHEN



dunkelgraue Flecken	
	geplante Neubaustrasse in befestigter Oberfläche
	geplante Neubaustrasse in unbefestigter Oberfläche
	Einzug LWL-Kabel in bestehendes Leerrohr
	bestehende Hausanschlusstrasse
	geplante Hausanschlusstrasse
	bestehender PoP-Standort
	bestehender KVZ-Sockel
	geplanter Verteilerstandort
	Anschlusspunkte dunkelgraue Flecken

- Stand heute: ca. 360 dunkelgraue Flecken in Markdorf
- Trassen der weißen und „hellgrauen“ Flecken führen in einigen Bereichen bereits direkt an den „dunkel-grauen“ Flecken vorbei
 - Vorbereitungen für die Erschließung werden bereits mit der WF & GF 2022 Förderung getroffen

AUSBAUOPTION DUNKELGRAUE FLECKEN

FTTB FÜR DIE STADT MARKDORF

	TRASSENLÄNGE (LFM)	GESAMTKOSTEN
Neubautrassen (befestigt und unbefestigte Oberfläche)	7.155	1.446.455 €
Kabelzugtrassen	1.095	44.860 €
PoP-, Hausanschlusskosten		1.560.175 €
Nicht zuwendungsfähige Kosten		54.010 €
Gesamtkosten Ausbau netto		3.105.500 €
Voraussichtliche Förderung netto (Bund)		???
Inkl. Voraussichtliche Co-Förderung netto (Land BaWü)		???



KONTAKTIEREN SIE
UNS GERNE UNTER



GEO DATA GmbH
In der Waage 7
73463 Westhausen



+49 7363 9604 – 85



n.hess@geodata-gmbh.de

**VIELEN DANK
FÜR IHRE
AUFMERKSAMKEIT.**

