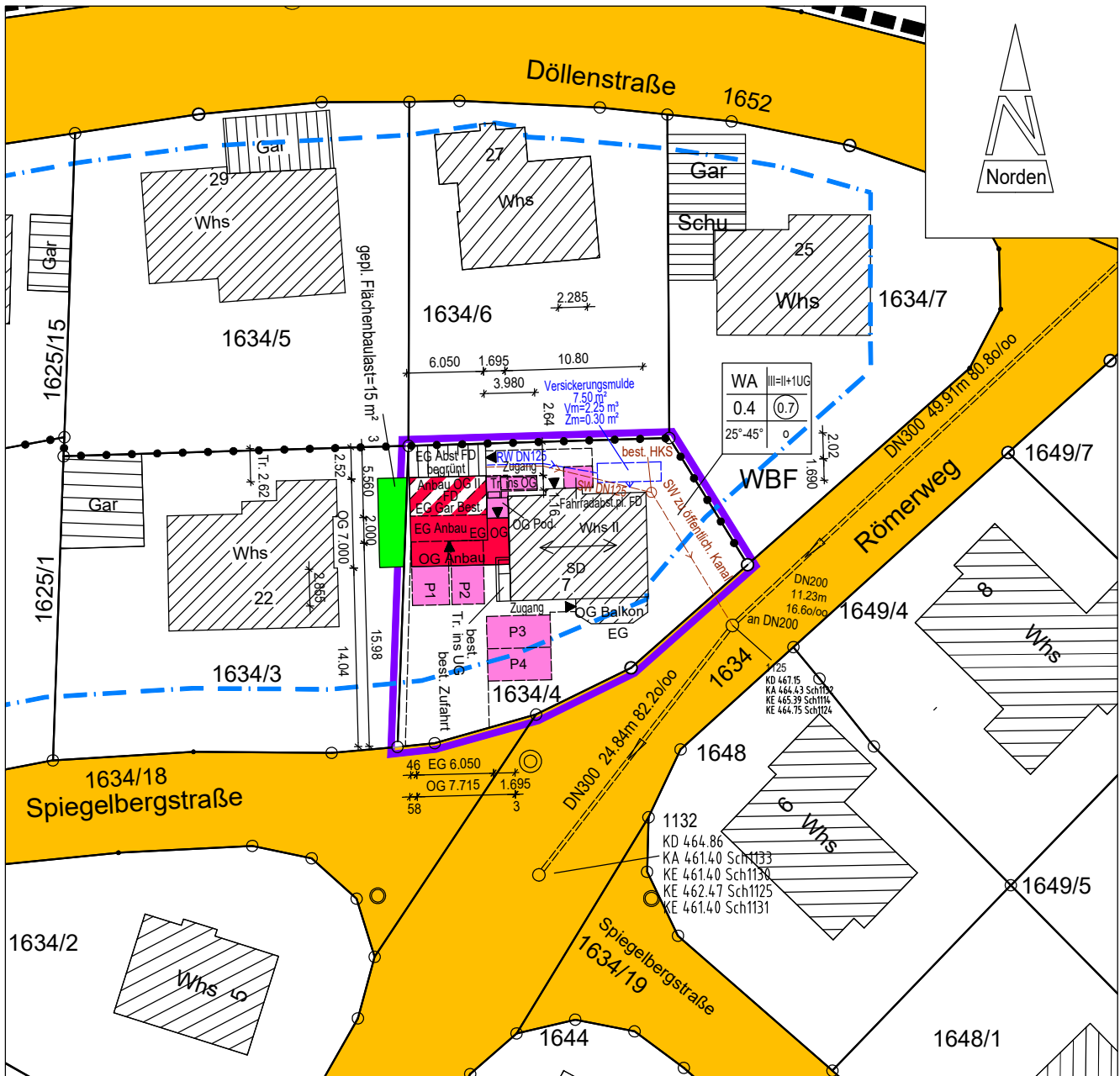


Stadt/Gemeinde: MARKDORF  
 Gemarkung: MARKDORF  
 Landkreis: BODENSEE-KREIS

# LAGEPLAN

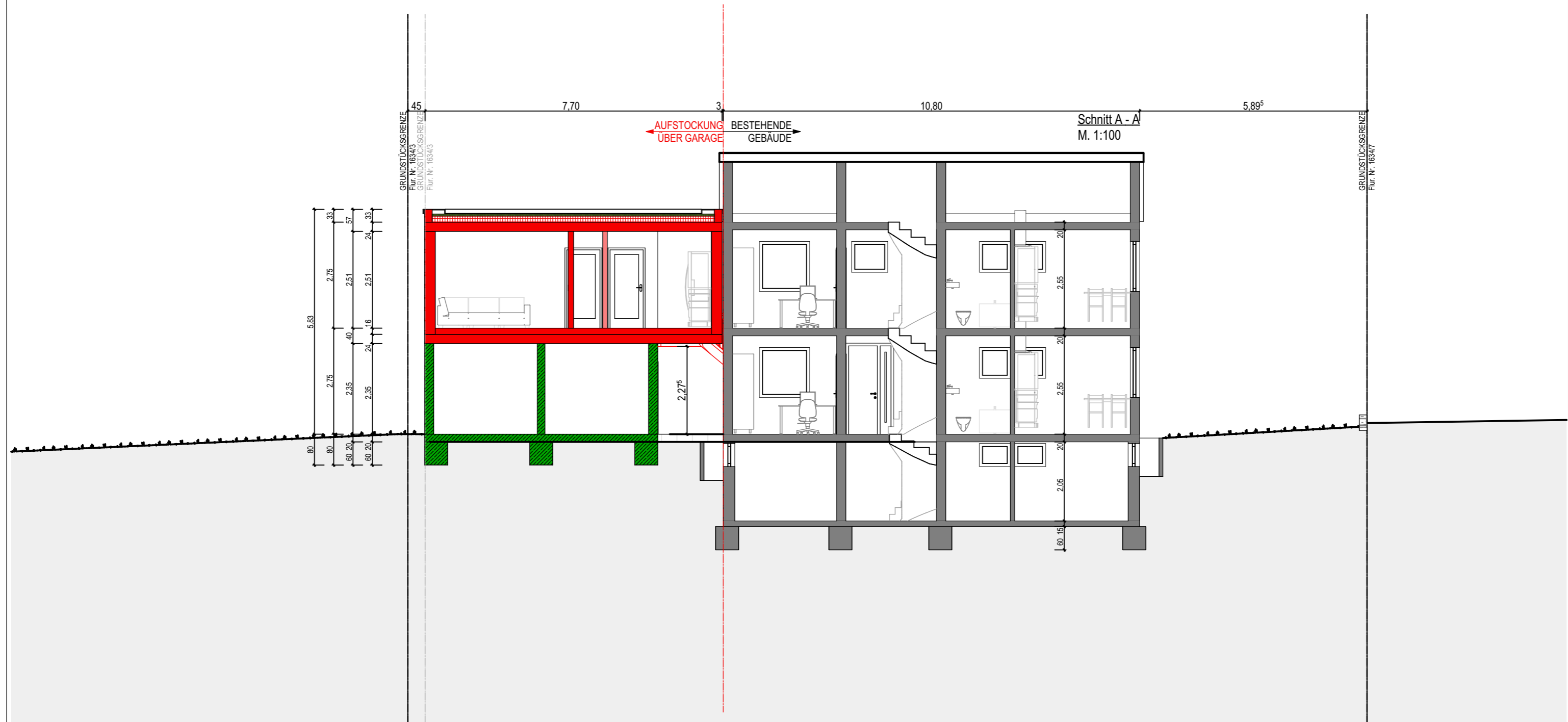
zum Bauantrag (§4 LBOVVO)  
 - zeichnerischer Teil -  
 Auszug aus dem Liegenschaftskataster



PlanNr.: 2021135KM20

M = 1 : 500

Markdorf, 23.03.2022



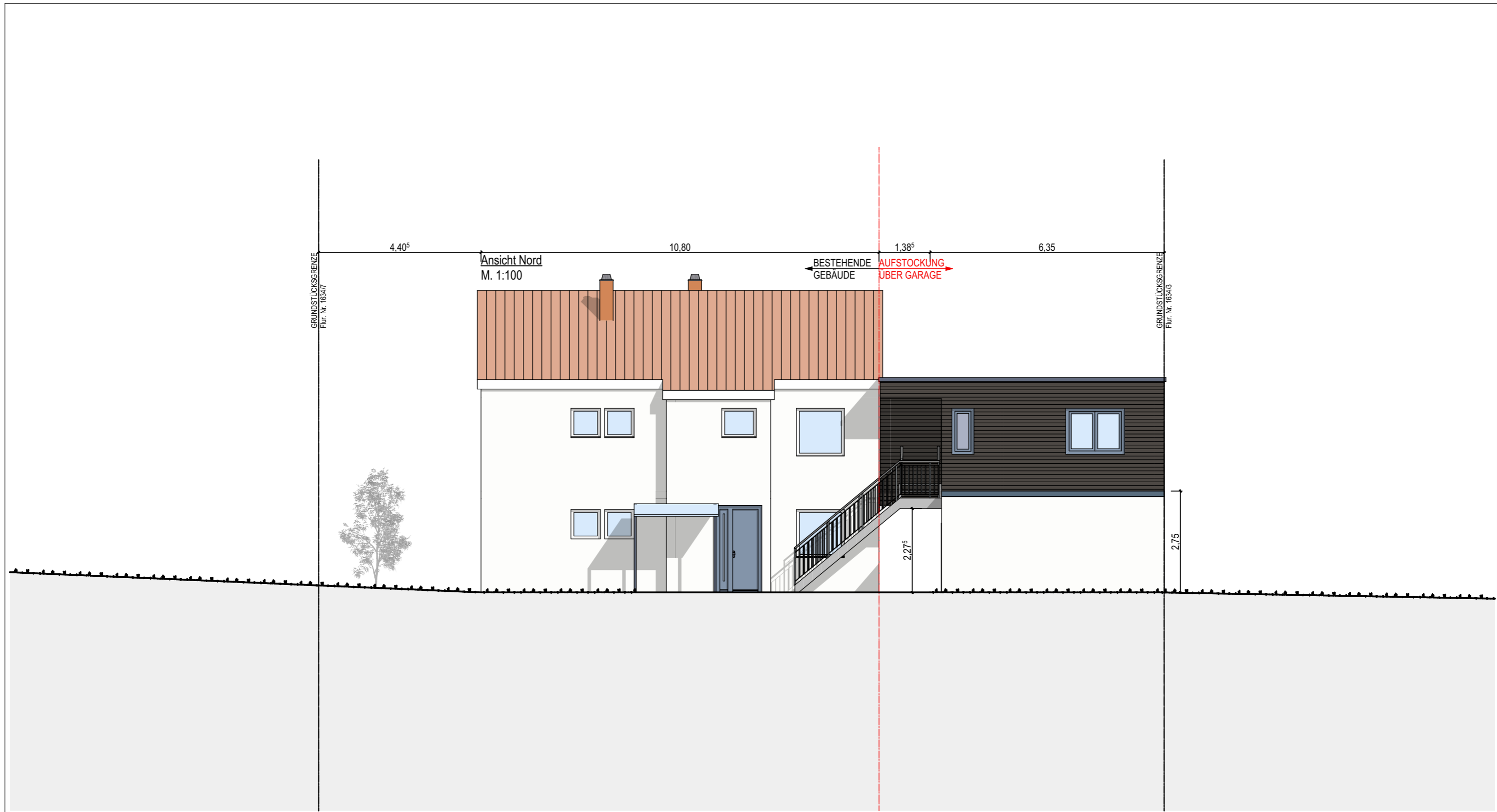
<b>BAUANTRAG ZUM BAUVORHABEN</b>		
Aufstockung und Erweiterung mit Wohnfläche über Bestehende Garage in 88677 Markdorf. Römerweg 7.		Schnitt A - A
PLANNUMMER	A-04	DATUM 21.03.2022
DATUM	ÄNDERUNGEN (BITTE EINTRAGEN)	INDEX

FLUR. NR. 1634/4

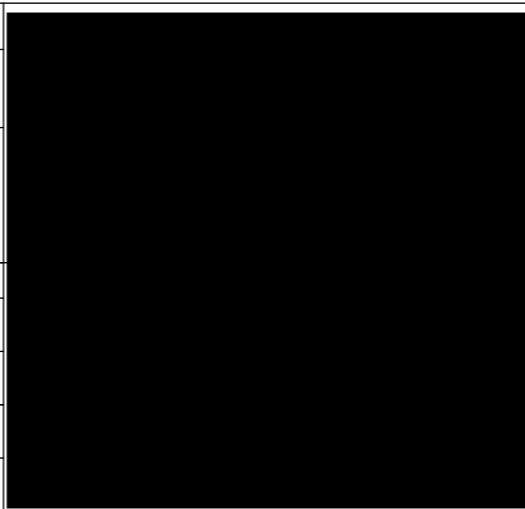
MAßSTAB 1:100

### LEGENDE SPARTENPLAN

WASSERLEITUNG VON VERSORGER	GAS NEU VON VERSORGER
MISCHWASSERLEITUNG BESTAND	STROM NEU VON VERSORGER
SCHMUTZWASSERLEITUNG NEU	DATEN NEU VON VERSORGER
MW SCHACHT BESTAND	BESTAND
REGENWASSERLEITUNG	ABBRUCH
MW SCHACHT BESTAND	NEUBAU STAHLBETON
	NEUBAU MAUERZIEGELSTEINE



<b>BAUANTRAG ZUM BAUVORHABEN</b>		
Aufstockung und Erweiterung mit Wohnfläche über Bestehende Garage in 88677 Markdorf. Römerweg 7.		Ansicht Nord
PLANNUMMER A-05		FLUR. NR. 1634/4
DATUM 21.03.2022		MAßSTAB 1:100
DATUM	ÄNDERUNGEN (BITTE EINTRAGEN)	INDEX



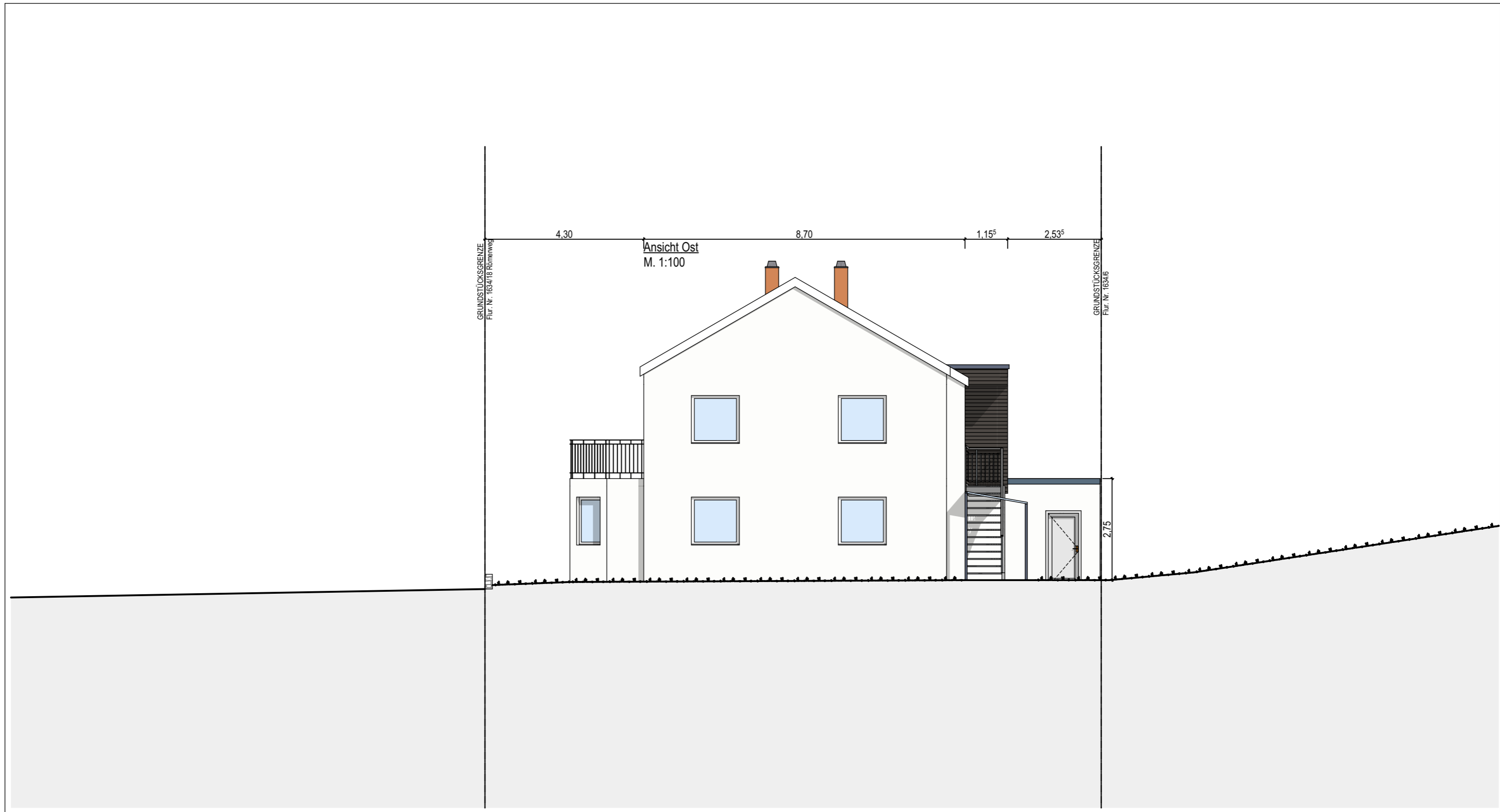
<b>LEGENDE SPARTENPLAN</b>	
WASSERLEITUNG VON VERSORGER	GAS NEU VON VERSORGER
MISCHWASSERLEITUNG BESTAND	STROM NEU VON VERSORGER
SCHMUTZWASSERLEITUNG NEU	DATEN NEU VON VERSORGER
MW SCHACHT BESTAND	BESTAND
REGENWASSERLEITUNG	ABBRUCH
MW SCHACHT BESTAND	NEUBAU STAHLBETON
	NEUBAU MAUERZIEGELSTEINE



BAUANTRAG ZUM BAUVORHABEN			Ansicht Süd	
Aufstockung und Erweiterung mit Wohnfläche über Bestehende Garage in 88677 Markdorf.		Römerweg 7.		FLUR. NR. 1634/4
PLANNUMMER	A-06	DATUM	21.03.2022	MAßSTAB 1:100
DATUM	ÄNDERUNGEN (BITTE EINTRAGEN)		INDEX	

### LEGENDE SPARTENPLAN

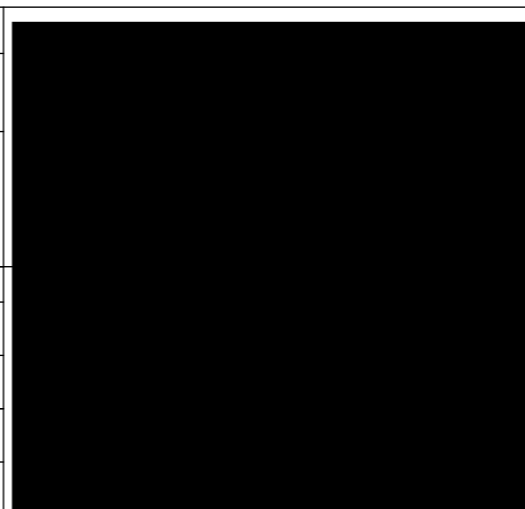
WASSERLEITUNG VON VERSORGER	GAS NEU VON VERSORGER
MISCHWASSERLEITUNG BESTAND	STROM NEU VON VERSORGER
SCHMUTZWASSERLEITUNG NEU	DATEN NEU VON VERSORGER
MW SCHACHT BESTAND	BESTAND
REGENWASSERLEITUNG	ABBRUCH
MW SCHACHT BESTAND	NEUBAU STAHLBETON
	NEUBAU MAUERZIEGELSTEINE



**BAUANTRAG ZUM BAUVORHABEN**

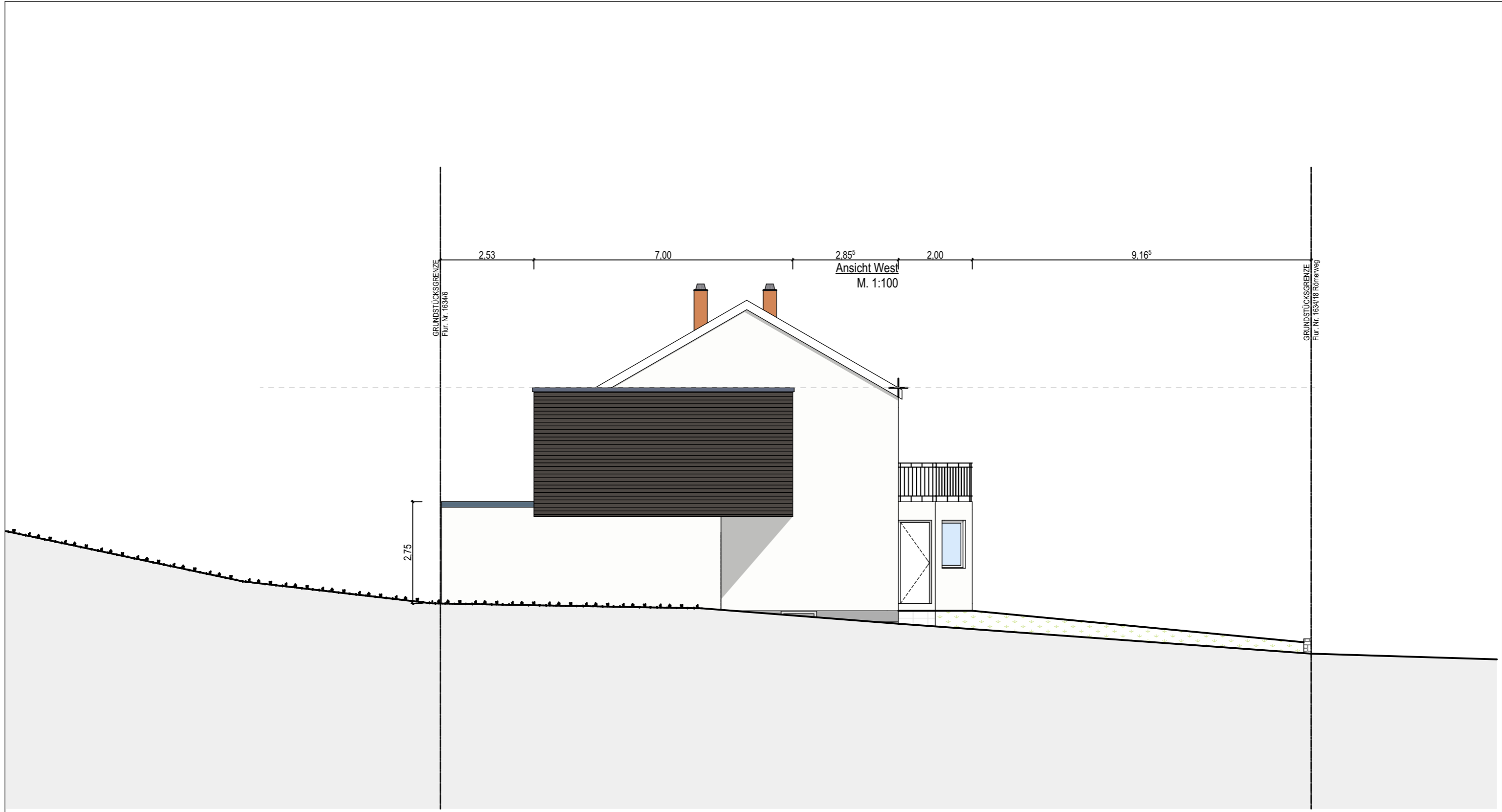
Aufstockung und Erweiterung mit Wohnfläche über Bestehende Garage in 88677 Markdorf. Römerweg 7.		Ansicht Ost	FLUR. NR. 1634/4
PLANNUMMER	A-07		DATUM
DATUM	ÄNDERUNGEN (BITTE EINTRAGEN)		INDEX

MAßSTAB  
**1:100**



**LEGENDE SPARTENPLAN**

WASSERLEITUNG VON VERSORGER	GAS NEU VON VERSORGER
MISCHWASSERLEITUNG BESTAND	STROM NEU VON VERSORGER
SCHMUTZWASSERLEITUNG NEU	DATEN NEU VON VERSORGER
MW SCHACHT BESTAND	BESTAND
REGENWASSERLEITUNG	ABBRUCH
MW SCHACHT BESTAND	NEUBAU STAHLBETON
	NEUBAU MAUERZIEGELSTEINE



<b>BAUANTRAG ZUM BAUVORHABEN</b>		
Aufstockung und Erweiterung mit Wohnfläche über Bestehende Garage in 88677 Markdorf. Römerweg 7.		Ansicht West
PLANNUMMER	A-08	DATUM 21.03.2022
FLUR. NR.	1634/4	MAßSTAB 1:100
DATUM	ÄNDERUNGEN (BITTE EINTRAGEN)	INDEX

### LEGENDE SPARTENPLAN

WASSERLEITUNG VON VERSORGER	GAS NEU VON VERSORGER
MISCHWASSERLEITUNG BESTAND	STROM NEU VON VERSORGER
SCHMUTZWASSERLEITUNG NEU	DATEN NEU VON VERSORGER
MW SCHACHT BESTAND	BESTAND
REGENWASSERLEITUNG	ABBRUCH
MW SCHACHT BESTAND	NEUBAU STAHLBETON
	NEUBAU MAUERZIEGELSTEINE