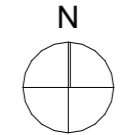




PROJEKT	19263 Grundschulneubau mit Sporthalle Markdorf		
LEISTUNGS PHASE	Entwurfsplanung		
PLANINHALT	Lageplan mit Aussenanlagen		
MASSTAB	GEZ. TR JB	DATUM	PLAN-NR. _ INDEX
1:1000		06.10.2021	19263-A-3-001_
DATUM	ÄNDERUNG		INDEX

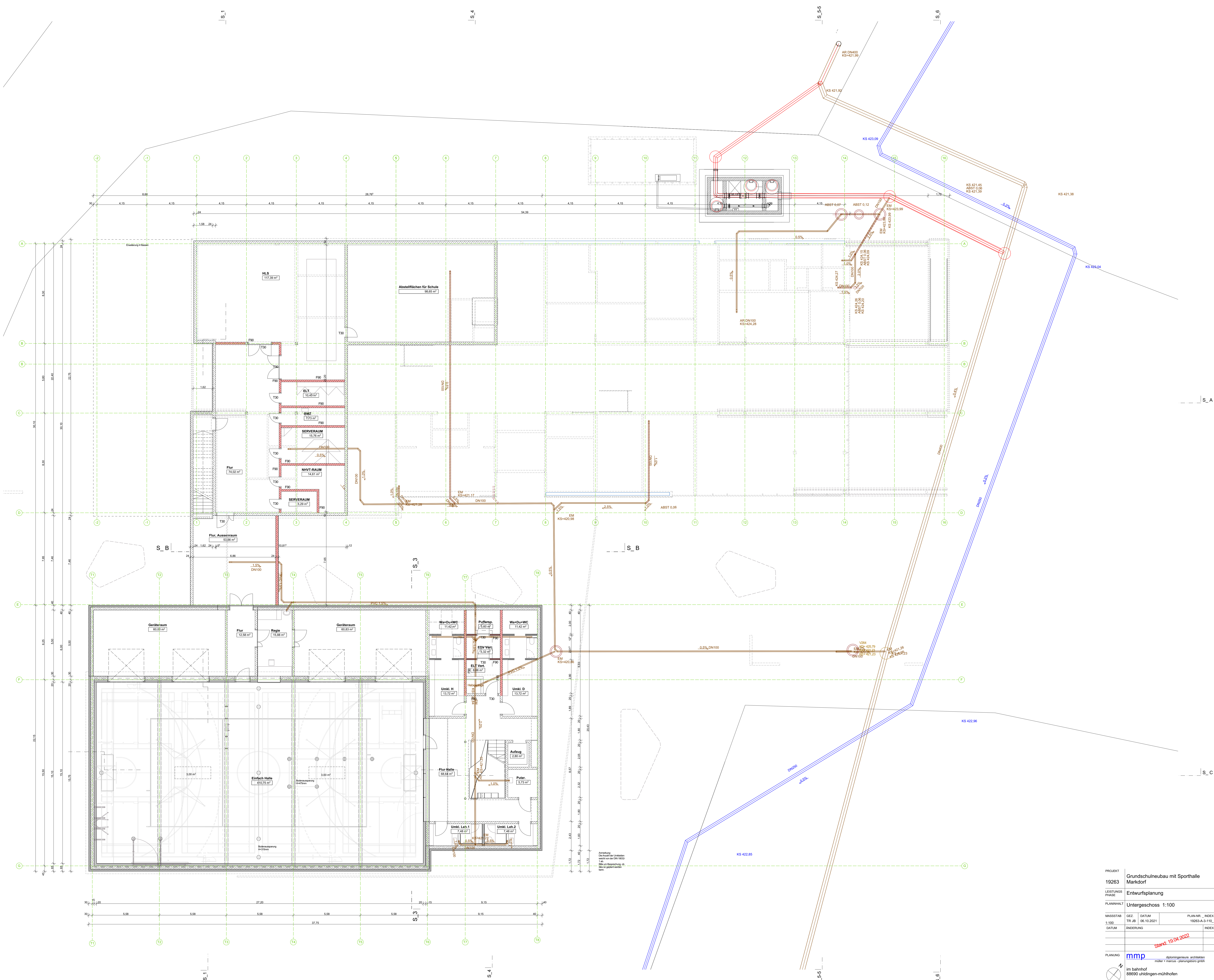
Stand: 19.04.2022

PLANUNG **mmp** diplomingenieure architekten  
müller + marcus - planungsbüro gmbh



im bahnhof  
88690 uhdingen-mühlhofen

fon. 07556 9204-60 e-mail. info@mmp-architekten.de  
fax. 07556 9204-64 internet. www.mmp-architekten.de



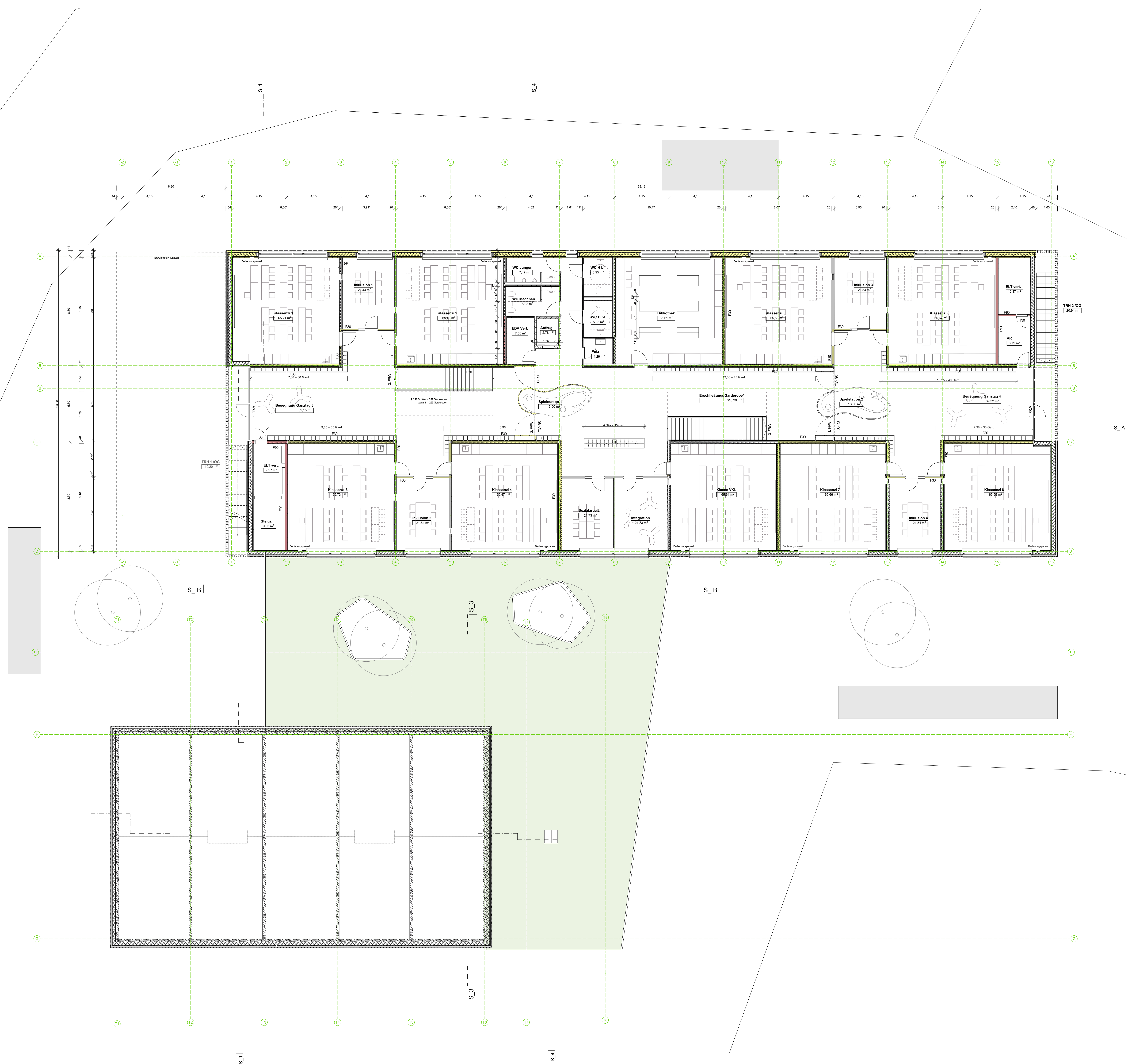
GRUNDRISS UG 1:100

PROJEKT	19263 Grundschulneubau mit Sporthalle Markdorf		
LEISTUNGS PHASE	Entwurfsplanung		
PLANNUMMER	Untergeschoss 1:100		
MASSTAB	GEZ.	DATUM	PLAN-NR./INDEX
1:100	TR JB	06.10.2021	19263-A-3-110
DATUM	ÄNDERUNG		INDEX
PLANUNG	 mmp - architekten im bahnhof 88690 uhlhingen-mühlhofen Tel. 07556 9204-66 Fax 07556 9204-44 e-mail: info@mmp-architekten.de internet: www.mmp-architekten.de		




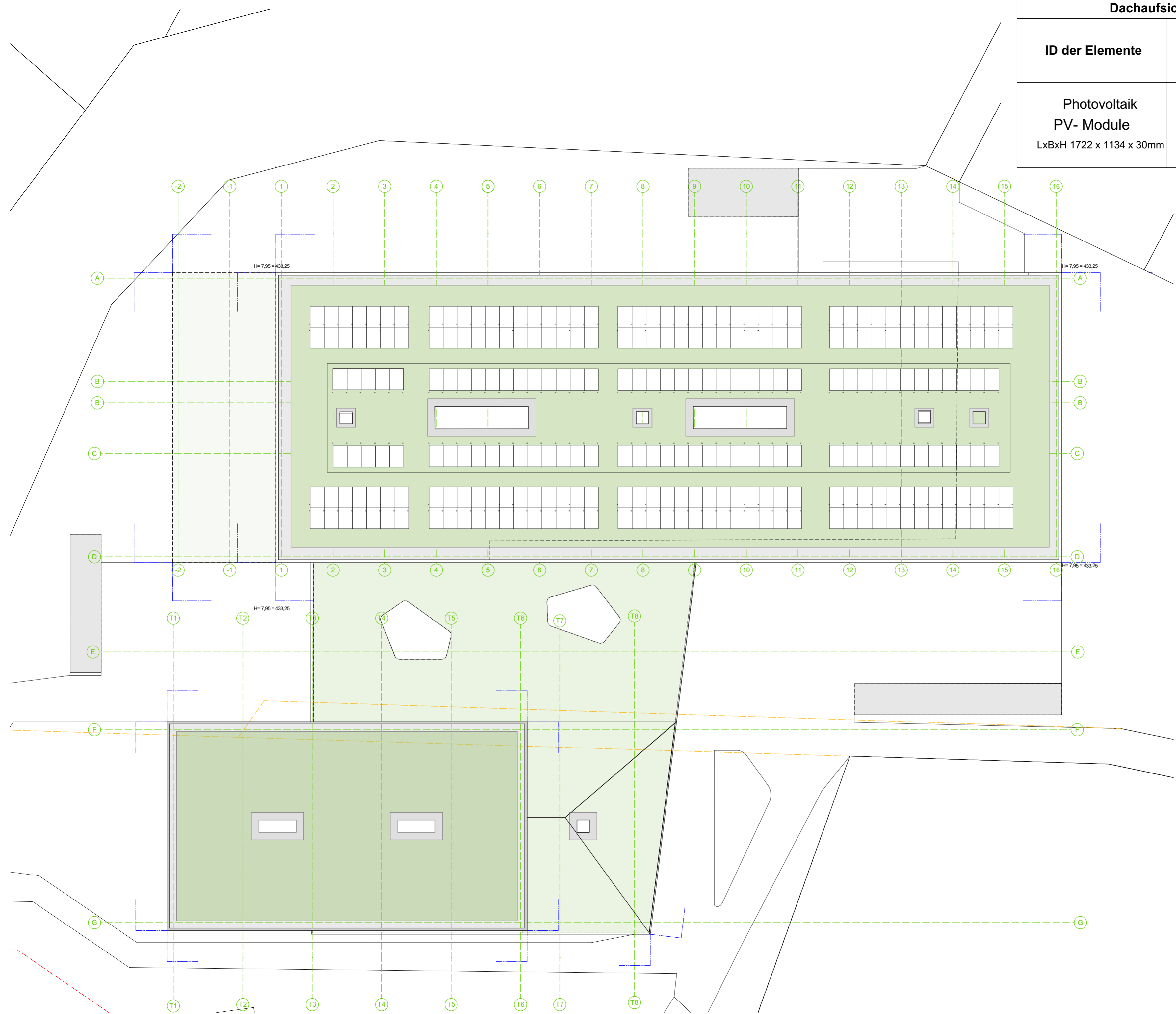
GRUNDRISS UG 1:100

PROJEKT	19263	Grundschulneubau mit Sporthalle	Markdorf
LEISTUNGS PHASE		Entwurfsplanung	
PLANNHALT		Erdgeschoss 1:100	
MASSESTAB	1:100	GEZ.	TR_JB
DATUM		06.10.2021	19263-A-3-111
ÄNDERUNG			INDEX
Stand: 19.04.2022			
PLANUNG	 mmp - architekten im bahnhof 88690 uhlidingen-mühlhofen Tel. 07556 9204-66 Fax 07556 9204-64 e-mail info@mmp-architekten.de internet www.mmp-architekten.de		




Dachaufsicht mit Photovoltaikanlage Minimum

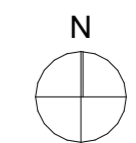
ID der Elemente	Summe Paneele	3D
Photovoltaik PV- Module LxBxH 1722 x 1134 x 30mm	264	




19263-A-3-113\_ \_Photovoltaik 1:200 min

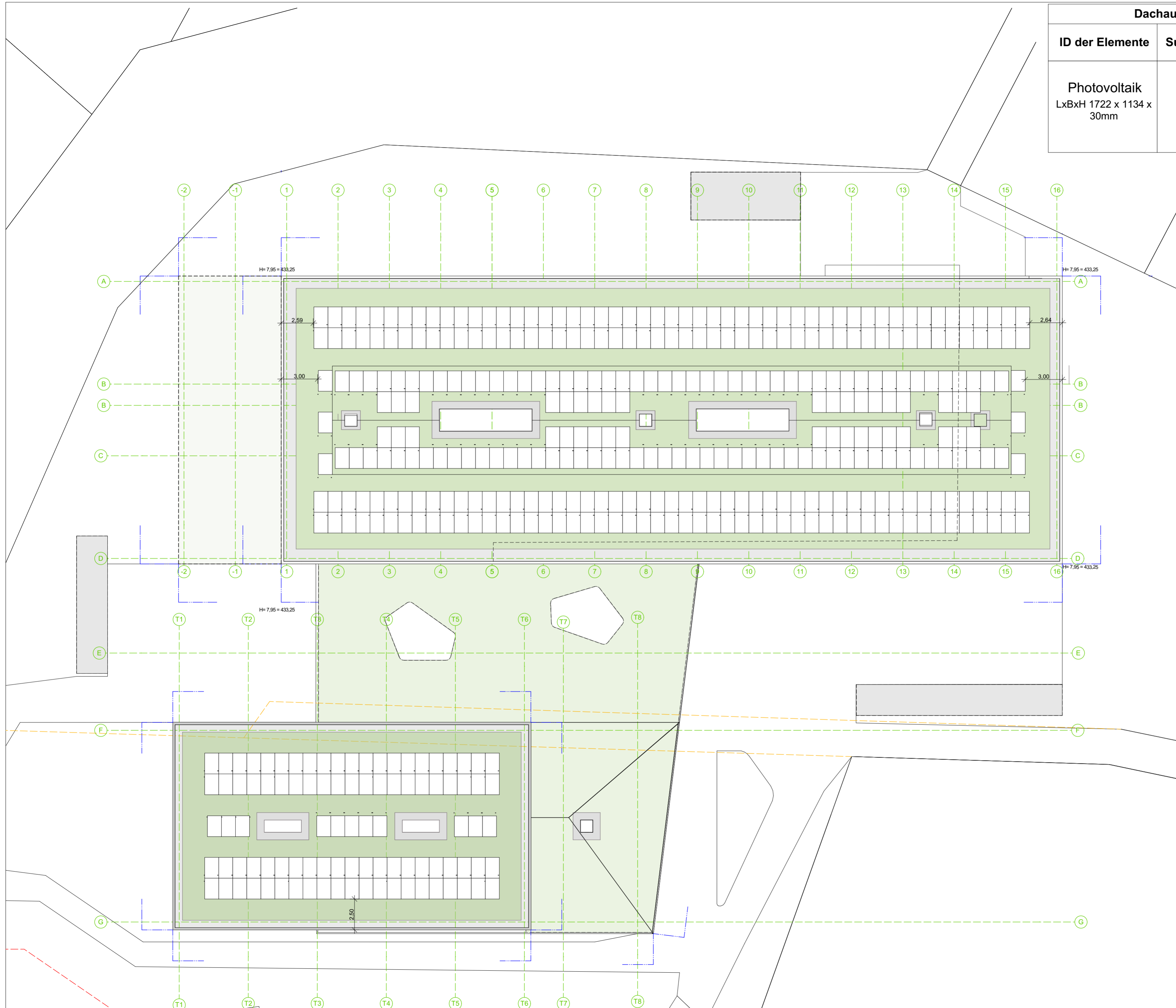
PROJEKT	19263 Grundschulneubau mit Sporthalle Markdorf		
LEISTUNGS PHASE	Entwurfsplanung		
PLANINHALT	Photovoltaik 1:200 min		
MASSTAB	GEZ.	DATUM	PLAN-NR. _ INDEX
1:0,93, 1:200			19263-A-3-113_
DATUM	ÄNDERUNG		INDEX
PLANUNG	 diplomingenieure architekten müller + marcus - planungsbüro gmbh		
	im bahnhof 88690 uhdingen-mühlhofen		
	fon. 07556 9204-60	e-mail. info@mmp-architekten.de	
	fax. 07556 9204-64	internet. www.mmp-architekten.de	

Stand: 19.04.2022



Dachaufsicht mit Photovoltaikanlage

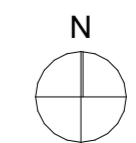
ID der Elemente	Summe Paneele	3D
Photovoltaik LxBxH 1722 x 1134 x 30mm	443	

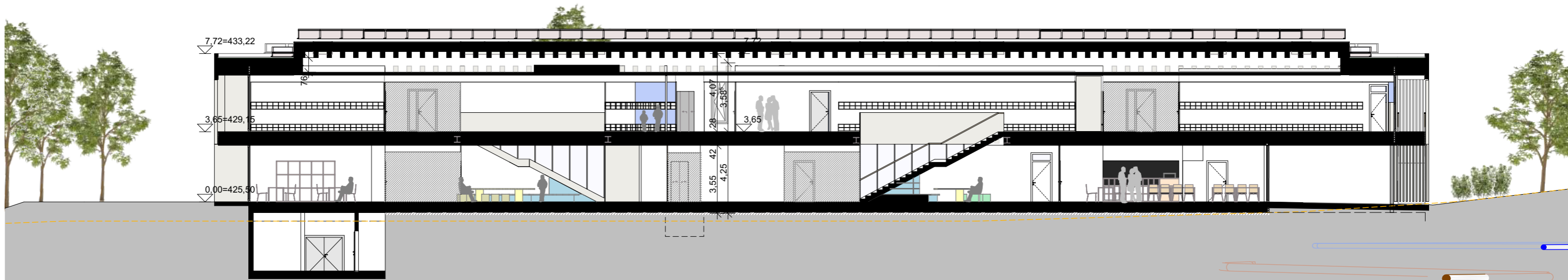


19263-A-3-114\_ Photovoltaik 1:200 max

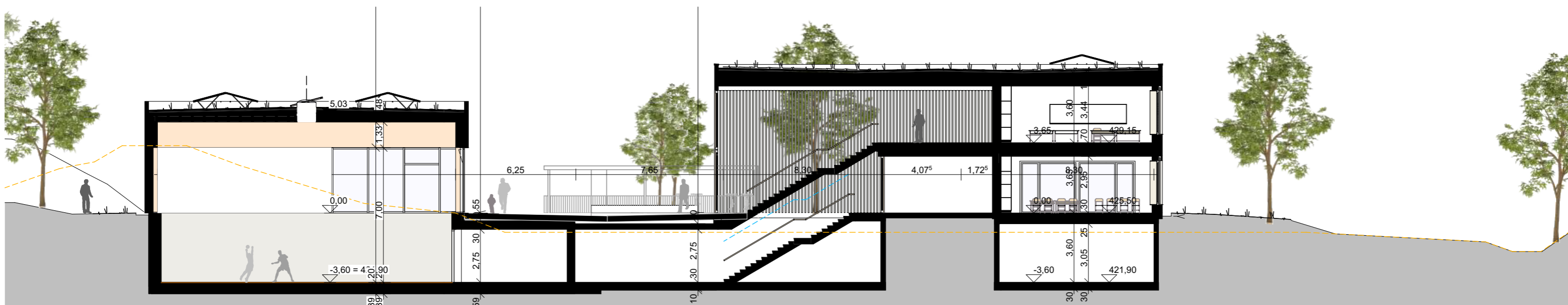
PROJEKT	19263 Grundschulneubau mit Sporthalle Markdorf		
LEISTUNGS PHASE	Entwurfsplanung		
PLANINHALT	Photovoltaik 1:200 max		
MASSTAB	GEZ.	DATUM	PLAN-NR. _ INDEX
1:1, 1:200			19263-A-3-114_
DATUM	ÄNDERUNG		INDEX
PLANUNG	 diplomingenieure architekten müller + marcus - planungsbüro gmbh		
	im bahnhof 88690 uhdingen-mühlhofen		
	fon. 07556 9204-60		e-mail. info@mmp-architekten.de
	fax. 07556 9204-64		internet. www.mmp-architekten.de

Stand: 19.04.2022

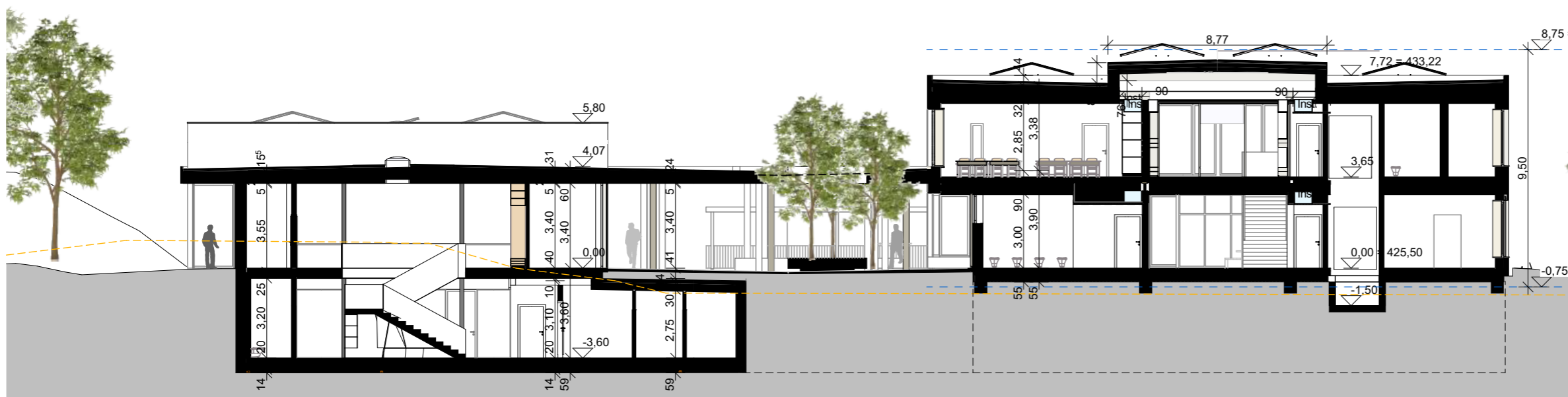




LÄNGSSCHNITT B-B 1:200



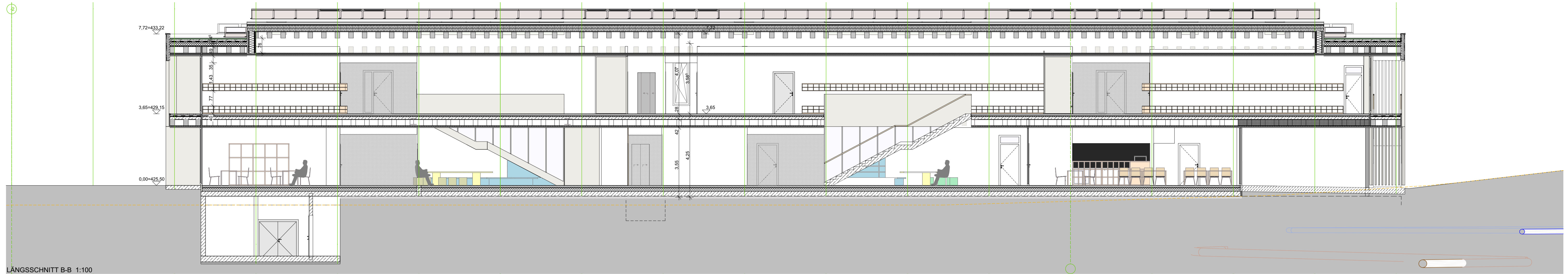
QUERSCHNITT 1-1 1:200



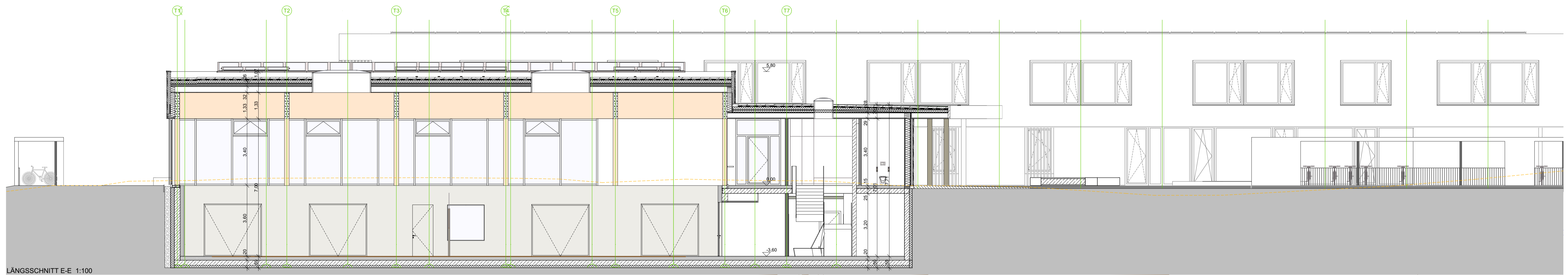
QUERSCHNITT 4-4 1:200

PROJEKT	19263 Grundschulneubau mit Sporthalle Markdorf		
LEISTUNGS PHASE	Entwurfsplanung		
PLANINHALT	Schnitte 1:200		
MASSTAB	GEZ. 1:200, 1:100	DATUM TR JB 06.10.2021	PLAN-NR. _ INDEX 19263-A-3-200_
DATUM	ÄNDERUNG		INDEX
PLANUNG	<b>mmp</b> diplomingenieure architekten müller + marcus - planungsbüro gmbh  im bahnhof 88690 uhdingen-mühlhofen  fon. 07556 9204-60 e-mail. info@mmp-architekten.de fax. 07556 9204-64 internet. www.mmp-architekten.de		

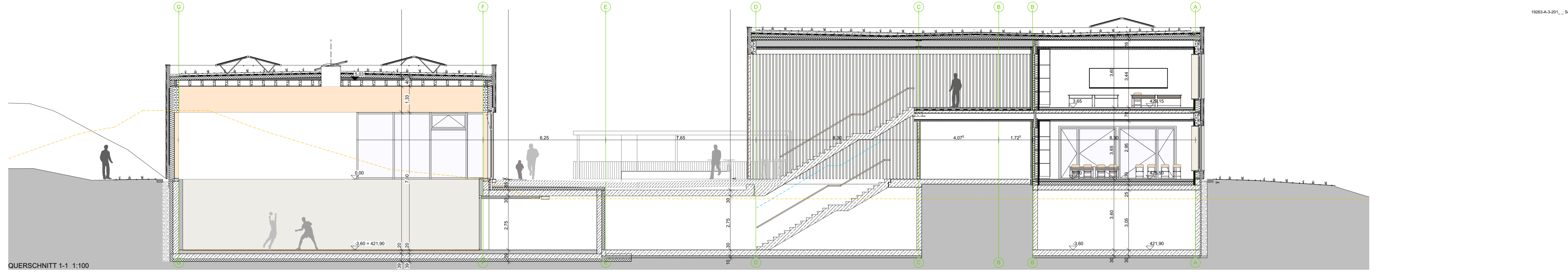
Stand: 19.04.2022



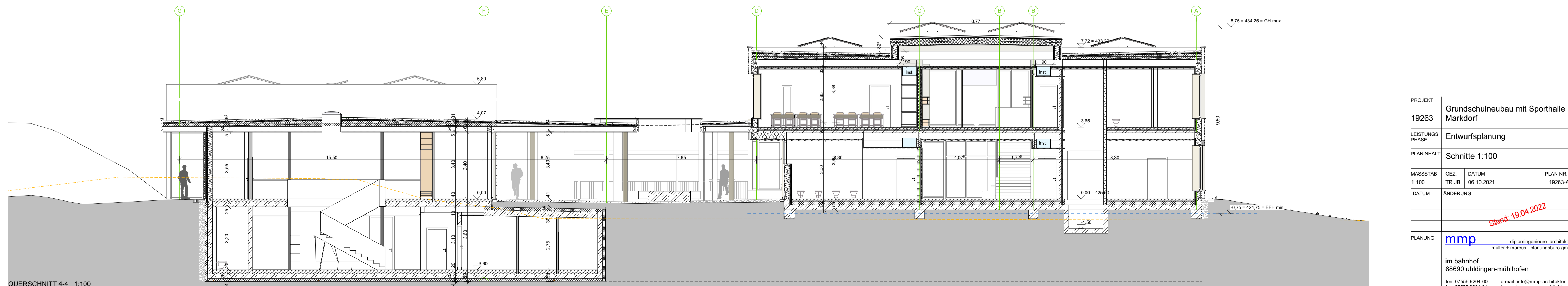
LÄNGSSCHNITT B-B 1:100



LÄNGSSCHNITT E-E 1:100



QUERSCHNITT 1-1 1:100



QUERSCHNITT 4-4 1:100

PROJEKT  
19263 Grundschulneubau mit Sporthalle  
Markdorf

LEISTUNGS  
PHASE  
Entwurfsplanung

PLANNHALT  
Schnitte 1:100

MASSTAB 1:100	GEZ. TR JB	DATUM 06.10.2021	PLAN-NR. _INDEX 19263-A-3-201_
DATUM	ÄNDERUNG		INDEX

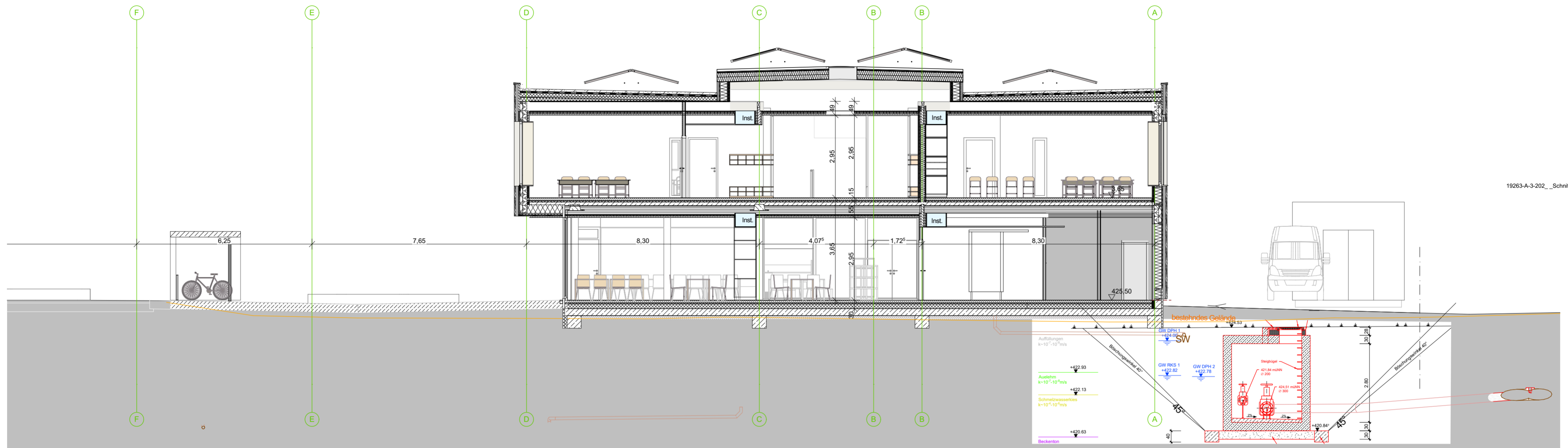
PLANUNG  
**mmp** diplomingenieure architekten  
müller + marcus - planungsbüro gmbh

im bahnhof  
88690 uhdingen-mühlhofen

fon. 07556 9204-60 e-mail. info@mmp-architekten.de  
fax. 07556 9204-64 internet. www.mmp-architekten.de

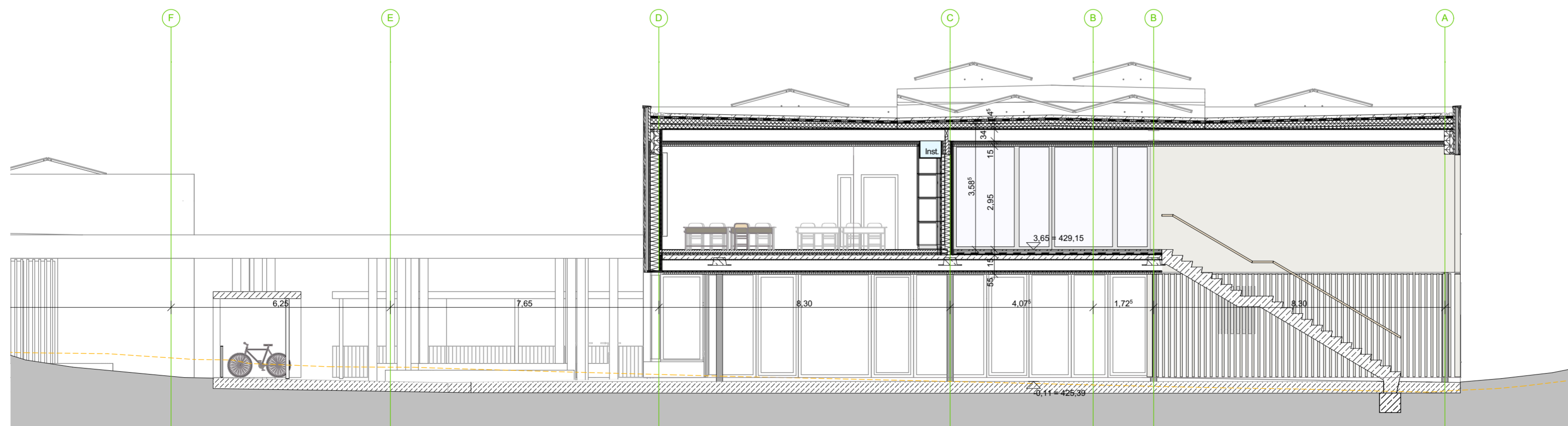
Stand: 19.04.2022





19263-A-3-202\_Schnitte 1:100

QUERSCHNITT 5-5 1:100



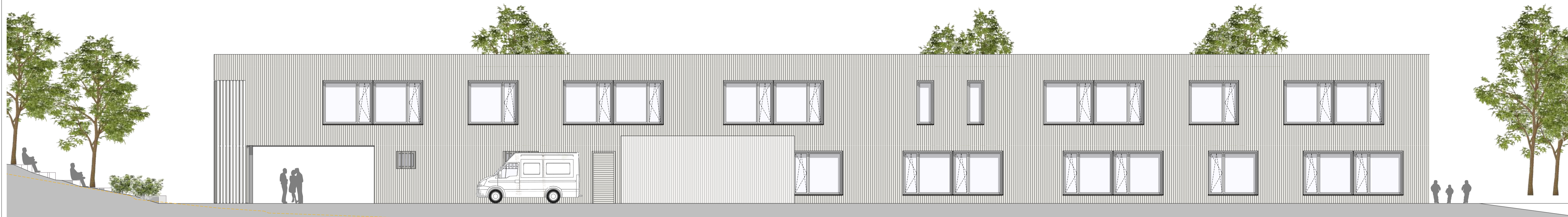
QUERSCHNITT 6-6 1:100

PROJEKT	Grundschulneubau mit Sporthalle Markdorf		
19263			
LEISTUNGS PHASE	Entwurfsplanung		
PLANINHALT	Schnitte 1:100		
MASSTAB	GEZ.	DATUM	PLAN-NR. INDEX
1:100	TR	JB 06.10.2021	19263-A-3-202_
DATUM	ÄNDERUNG		INDEX
PLANUNG	<b>mmp</b> diplomingenieure architekten müller + marcus - planungsbüro gmbh		
	im bahnhof 88690 uhlhingen-mühlhofen		
	fon. 07556 9204-60	e-mail. info@mmp-architekten.de	
	fax. 07556 9204-64	internet. www.mmp-architekten.de	

Stand: 19.04.2022



SCHNITT PAUSENHALLE SÜD - OST 1:100



ANSICHT NORD - WEST 1:100

19263-A-3-310... Ansichten Schule 1:100



ANSICHT SÜD - WEST 1:100



ANSICHT NORD - OST 1:100

PROJEKT  
19263 Grundschulneubau mit Sporthalle  
Markdorf

LEISTUNGS  
PHASE Entwurfsplanung

PLANINHALT  
Ansichten Schule 1:100

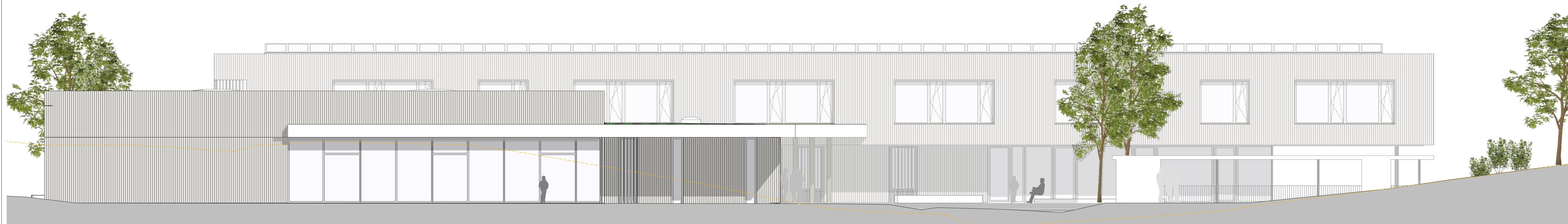
MASSTAB	GEZ.	DATUM	PLAN-NR.	INDEX
1:100	TR JB	14.04.2022	19263-A-3-310_	
DATUM	ÄNDERUNG			INDEX

Stand: 19.04.2022

PLANUNG **mmp** diplomingenieure architekten  
müller + marcus - planungsbüro gmbh

im bahnhof  
88690 uhdingen-mühlhofen

fon. 07556 9204-60 e-mail. info@mmp-architekten.de  
fax. 07556 9204-64 internet. www.mmp-architekten.de



ANSICHT SÜD - OST 1:100



SCHNITT PAUSENHALLE NORD - WEST 1:100

19263-A-3-311\_... Ansichten Sporthalle 1:100



ANSICHT SÜD - WEST 1:100



ANSICHT NORD - OST 1:100

PROJEKT	19263 Grundschulneubau mit Sporthalle Markdorf		
LEISTUNGS PHASE	Entwurfsplanung		
PLANNHALT	Ansichten Sporthalle 1:100		
MASSTAB	GEZ.	DATUM	PLAN-NR. / INDEX
1:100	TR JB	14.04.2022	19263-A-3-311_
DATUM	ÄNDERUNG		INDEX
PLANUNG	<b>mmp</b> <small>diplomingenieure architekten müller + marcus - planungsbüro gmbh</small> im bahnhof 88690 uhdingen-mühlhofen fon. 07556 9204-60 e-mail. info@mmp-architekten.de fax. 07556 9204-64 internet. www.mmp-architekten.de		

Stand: 19.04.2022



Querschnitt Aussenwand  
Achsen D / 5 - 9

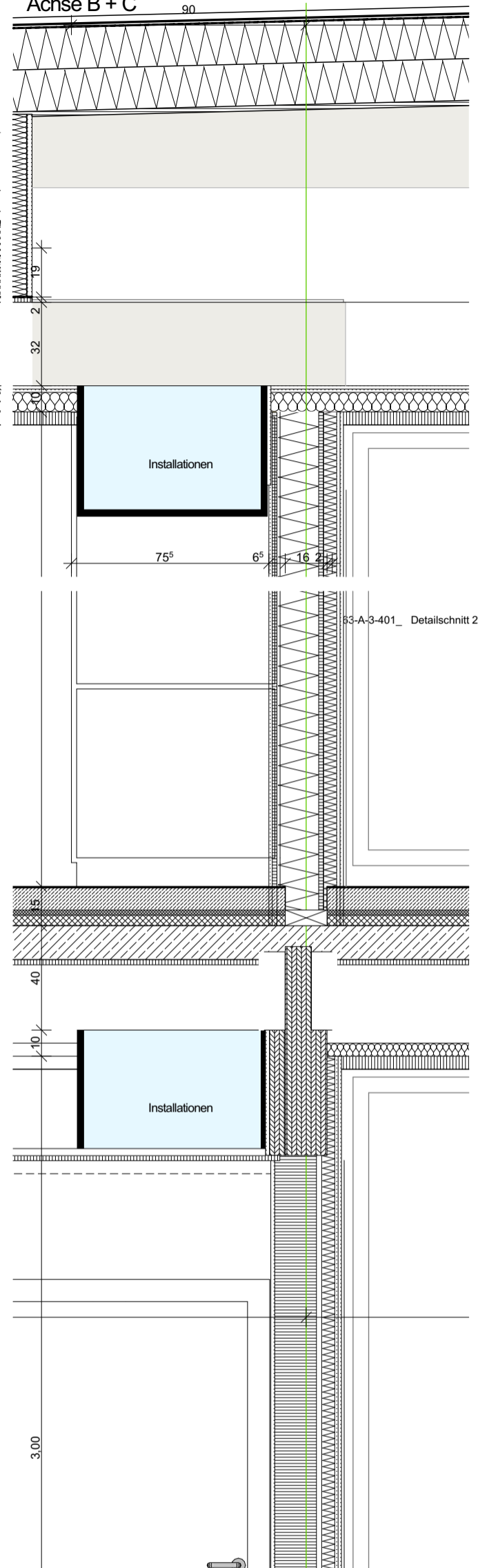
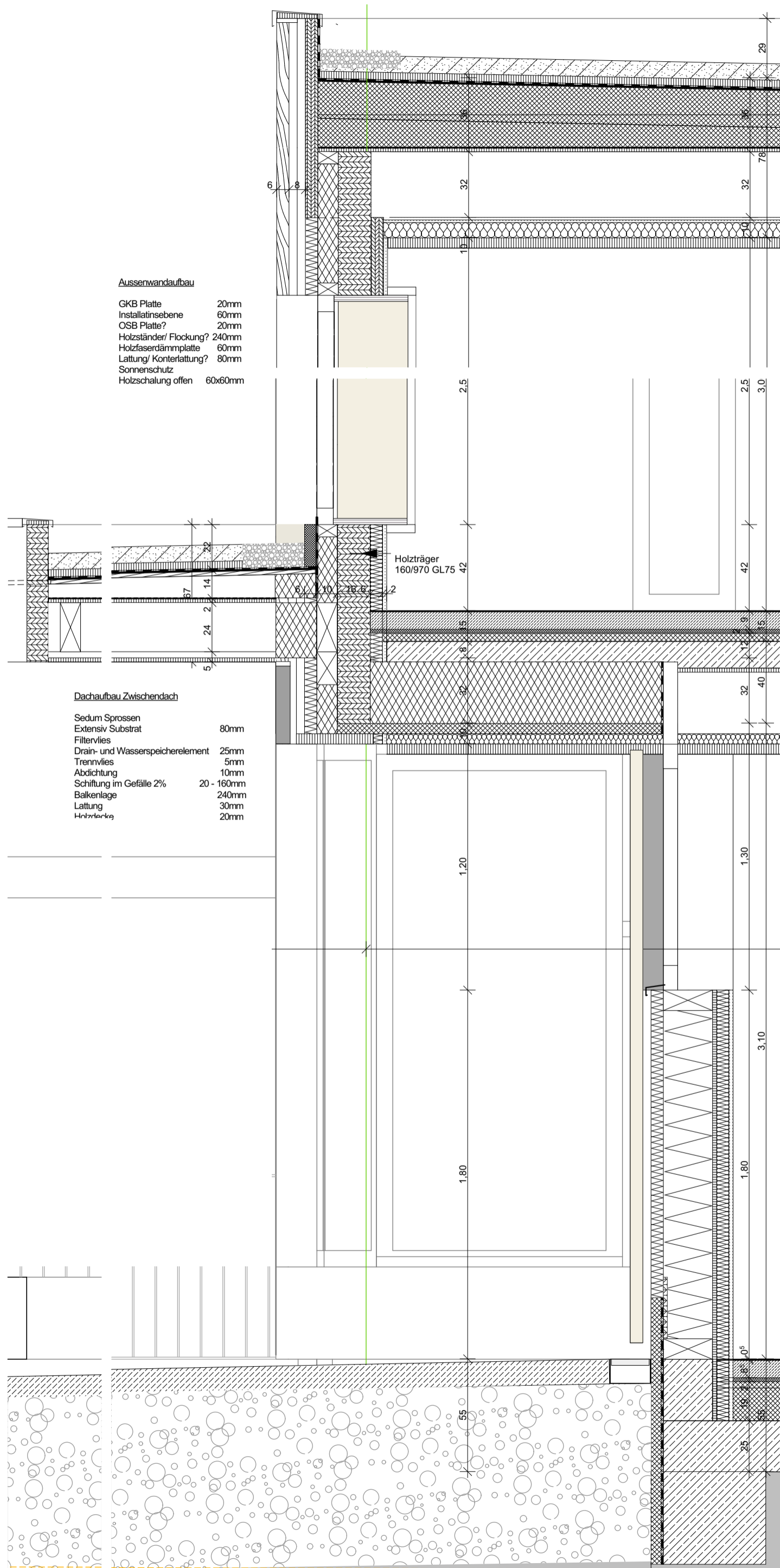
Querschnitt Innenwände  
Achse B + C

Aussenwandaufbau

- GKB Platte 20mm
- Installatinsenebene 60mm
- OSB Platte? 20mm
- Holzständer/ Flockung? 240mm
- Holzfaserdämmplatte 60mm
- Lattung/ Konterlattung? 80mm
- Sonnenschutz
- Holzschalung offen 60x60mm

Dachaufbau Zwischendach

- Sedum Sprossen
- Extensiv Substrat 80mm
- Filtervlies
- Drain- und Wasserspeicherelement 25mm
- Trennvlies 5mm
- Abdichtung 10mm
- Schiftung im Gefälle 2% 20 - 160mm
- Balkenlage 240mm
- Lattung 30mm
- Holzanker 20mm



PROJEKT	19263 Grundschulneubau mit Sporthalle Markdorf		
LEISTUNGS PHASE	Entwurfsplanung		
PLANINHALT	Detailschnitt 2 Schule		
MASSTAB	GEZ.	DATUM	PLAN-NR. _INDEX
1:20	TR JB	06.10.2021	19263-A-3-401_
DATUM	ÄNDERUNG		INDEX

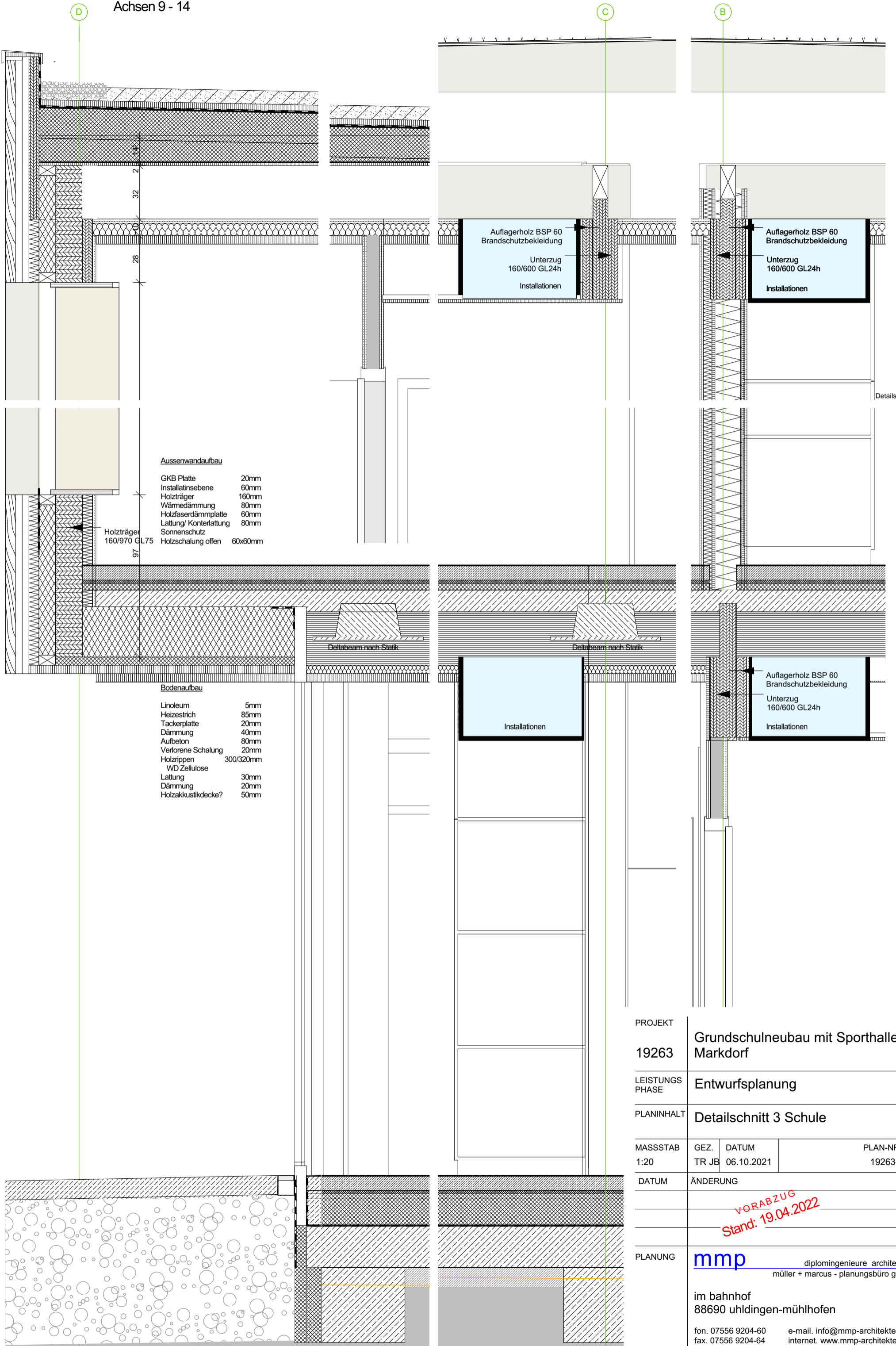
VORABZUG  
Stand: 19.04.2022

PLANUNG **mmp** diplomingenieure architekten  
müller + marcus - planungsbüro gmbh

im bahnhof  
88690 uhlhingen-mühlhofen

fon. 07556 9204-60 e-mail. info@mmp-architekten.de  
fax. 07556 9204-64 internet. www.mmp-architekten.de

Querschnitt  
Achsen 9 - 14



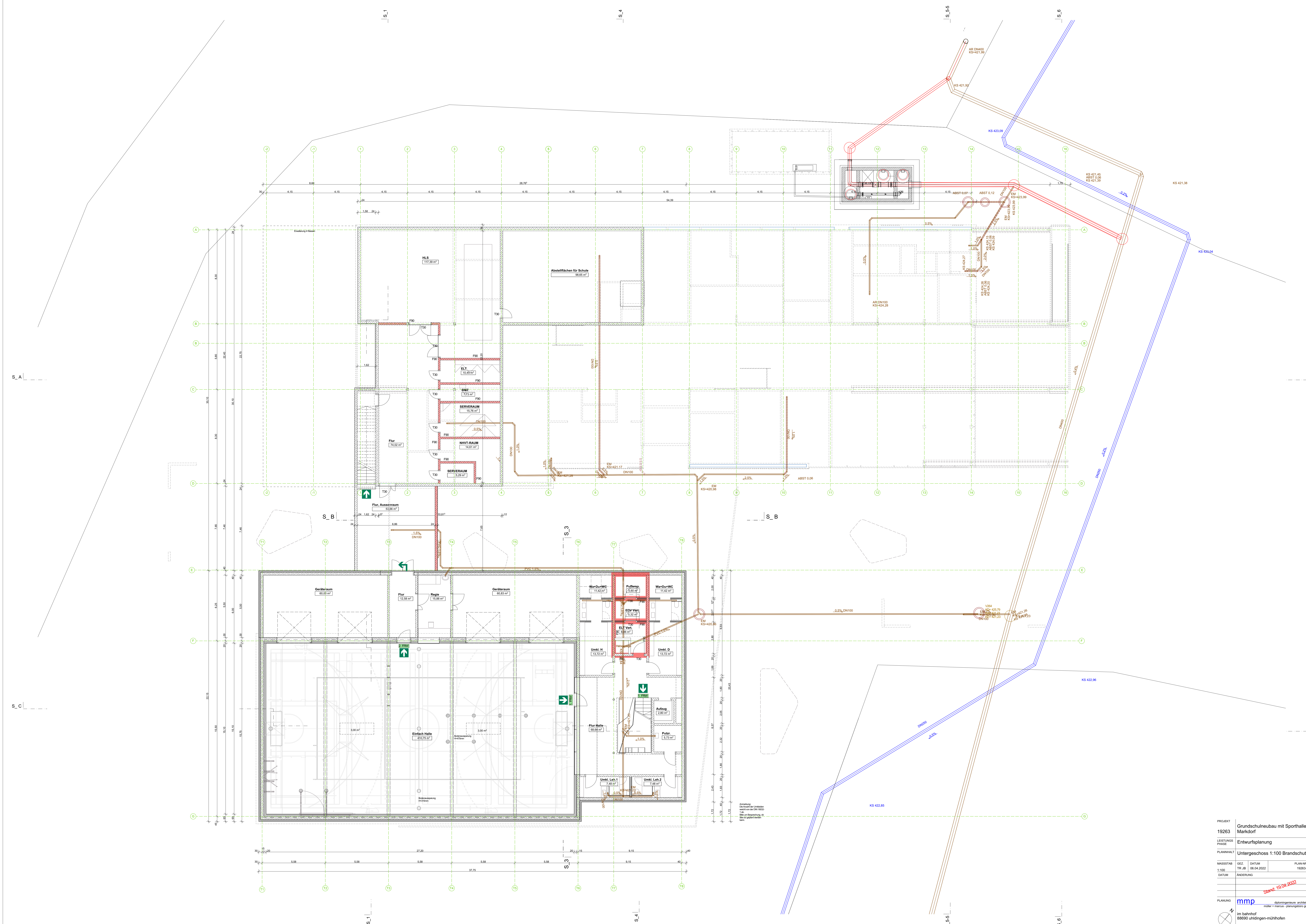
- Aussenwandaufbau**
- GKB Platte 20mm
  - Installatisebene 60mm
  - Holzträger 160mm
  - Wärmedämmung 80mm
  - Holzfaserdämmplatte 60mm
  - Lattung/ Konterlattung 80mm
  - Sonnenschutz Holzschalung offen 60x60mm

- Bodenaufbau**
- Linoleum 5mm
  - Heizestrich 85mm
  - Tackerplatte 20mm
  - Dämmung 40mm
  - Aufbeton 80mm
  - Verlorene Schalung 20mm
  - Holzrippen 300/320mm
  - WD Zellulose
  - Lattung 30mm
  - Dämmung 20mm
  - Holzakkustikdecke? 50mm

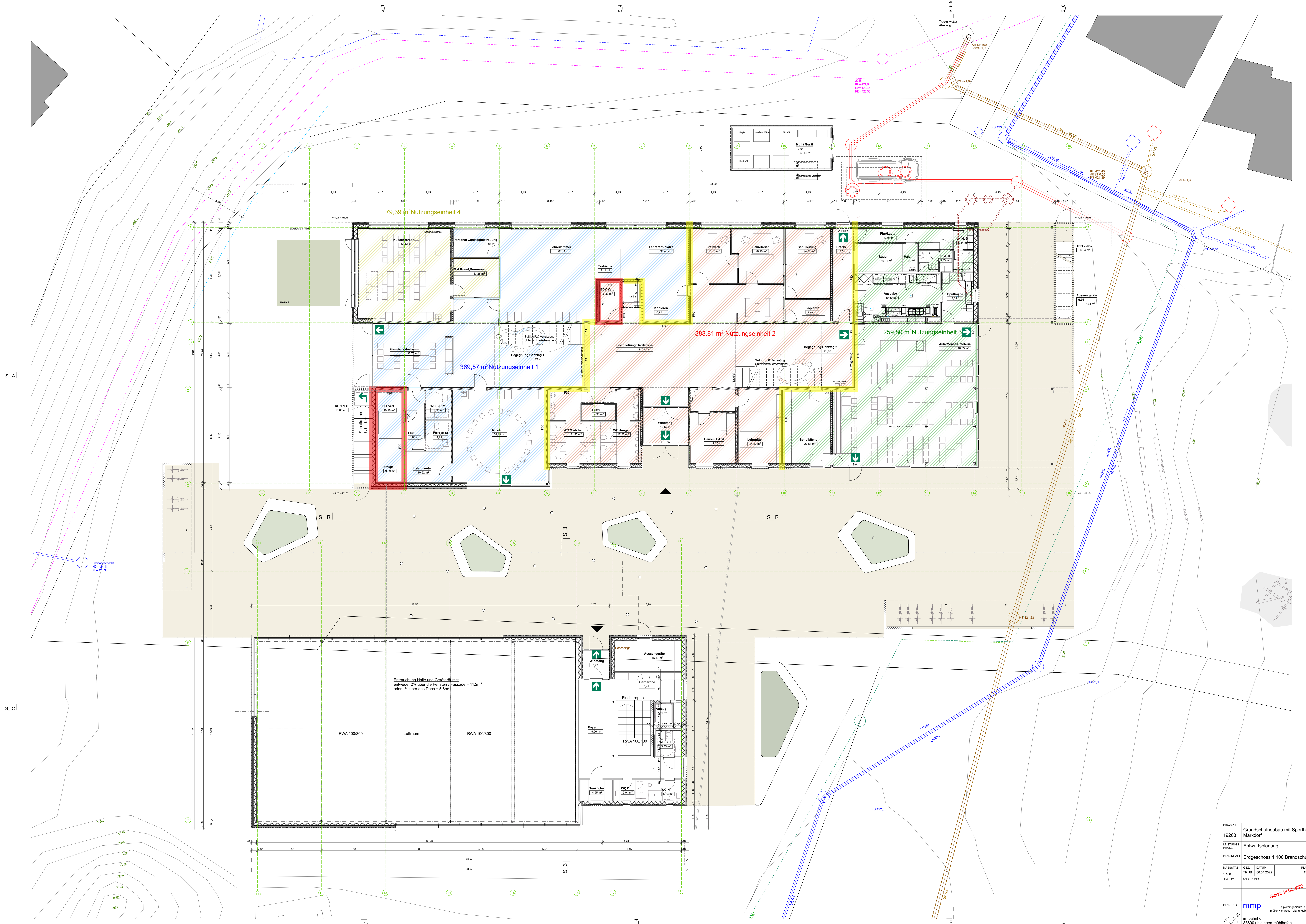
Detailschnitt 3 Schule

PROJEKT	19263 Grundschulneubau mit Sporthalle Markdorf		
LEISTUNGS PHASE	Entwurfsplanung		
PLANINHALT	Detailschnitt 3 Schule		
MASSTAB	GEZ.	DATUM	PLAN-NR. _INDEX
1:20	TR JB	06.10.2021	19263-A-3-402_
DATUM	ÄNDERUNG	INDEX	
PLANUNG	diplomingenieure architekten müller + marcus - planungsbüro gmbh		
	im bahnhof 88690 uhlhingen-mühlhofen		
	fon. 07556 9204-60 e-mail. info@mmp-architekten.de fax. 07556 9204-64 internet. www.mmp-architekten.de		

VORABZUG  
 Stand: 19.04.2022



PROJEKT	19263 Grundschulneubau mit Sporthalle Markdorf		
LEISTUNGS PHASE	Entwurfsplanung		
PLANNUMMER	Untergeschoss 1:100 Brandschutz		
MASSESTAB	GEZ.	DATUM	PLAN-NR./INDEX
1:100	TR JB	06.04.2022	19263-A-3-120
DATUM	ÄNDERUNG		INDEX
PLANNUNG	 mmp - architekten im bahnhof 88690 uhlhingen-mühlhofen Tel. 07556 9204-66 Fax 07556 9204-44 e-mail info@mmp-architekten.de internet www.mmp-architekten.de		

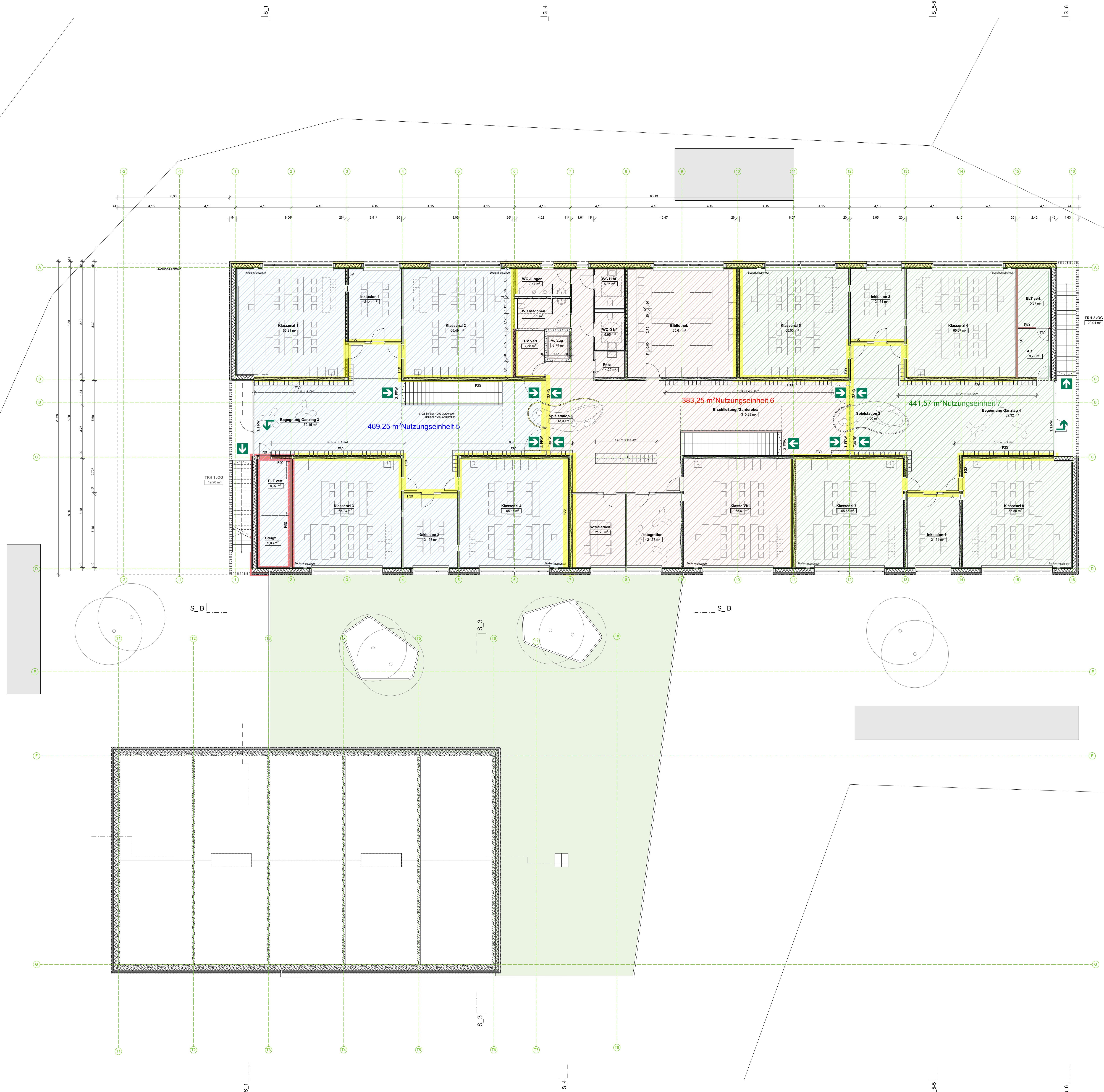


S\_A

S\_C

PROJEKT	19263	Grundschulneubau mit Sporthalle Markdorf
LEISTUNGS- PHASE	Entwurfsplanung	
PLANNUMMER	Edgeschoss 1:100 Brandschutz	
MASSESTAB	1:100	
GEZ.	TR_03	06.04.2022
DATUM	ÄNDERUNG	INDEX
		Stand: 19.04.2022
PLANUNG	mmp	günthermeier architekten müller + marcus - planungsbüro gmbh
im bahnhof 88690 uldingen-mühlhofen Tel. 07556 9204-66 e-mail: info@mmp-architekten.de Fax: 07556 9204-44 internet: www.mmp-architekten.de		





PROJEKT	19263 Grundschulneubau mit Sporthalle Markdorf		
LEISTUNGS PHASE	Entwurfsplanung		
PLANNHALT	Obergeschoss 1:100 Brandschutz		
MASSTAB	GEZ.	DATUM	PLAN-NR./INDEX
1:100	TR JB	06.04.2022	19263-A-3-122
DATUM	ÄNDERUNG		INDEX
PLANNUNG	girmingmeier architekten müller + marcus - planungsbüro gmbh im bahnhof 88690 uhlhingen-mühlhofen tel. 07556 9204-66 e-mail: info@mmp-architekten.de fax: 07556 9204-44 internet: www.mmp-architekten.de		