

LEGENDE

AD	Abgehängte Decke	RD	Rohtrockenbau
BA	Bodenablauf	REV	Revisionsöffnung
BD	Bodendurchbruch	RFB	Rohfußboden
BF	Bruttfläche	RO	Reinigungsöffnung
BO	Bodenoberfläche	RP	Rohtreppe
BRH	Brüstungshöhe	RS	Rauchschutztür
BS	Bodenschlitz	RR	Regenrohr
BW	Trennung zw. Brandschnitt	RWA	Rauch- und Wärmeabzugsanlage
DA	Deckenausparung	SS	Sichtbeton
DD	Deckendurchbruch	SM	Sichtmauerwerk
DO	Deckenebene	STG	Stiege
DS	Dichtschließe Tür	T 30	T 30 - Tür
F 30	Feuerhemmend	T 90	T 90 - Tür
F 60	Hochfeuerhemmend	UK	Unterkannte
F 90	Feuerbeständig	UKD	Unterkannte Decke
FFB	Fertigfußboden	UZ	Unterzug
G 30	Brandschutzverglasung	VK	Vorderkannte
GKB	Gipskartonbauweise	WA	Wandaussparung
GOK	Gelände Oberkante	WD	Wanddurchbruch
GR	Gußeisen	WH	Wandhygiene
LH	Lichte Raumhöhe	WO	Wandoberfläche
NA	Notausgang	WS	Wandschlitz
OK	Oberkante	WU	Wasserdurchlässig
OKD	Oberkante Decke	ZP	Zementgebundene Faserplatte
OTS	Obertürschleier		
OTS-E	Obertürschleier mit elektro-mechanischem Feststeller		

Raumstempel

Raumbezeichnung

Klassenzimmer

0.07 OK FFB

F: 73,97 m² OK RFB

Bruttofläche

LH: 2,970 m Lichte Höhe (OK FFB-UK-AD)

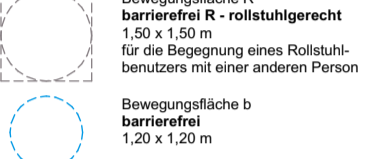
B: Linoleum Bodenoberfläche

W: SB -ARA Wandoberfläche

D: Ak-K Deckenoberfläche

Raumnummer

nach DIN 18040



Materialischarrefuren

[Pattern]	Stahlbeton	[Pattern]	Trockenbauwand
[Pattern]	Stahlbeton WU	[Pattern]	Vormauerung
[Pattern]	Magerbeton	[Pattern]	Dämmung weich
[Pattern]	Beton Fertigteil	[Pattern]	Dämmung hart
[Pattern]	Hohlwand Beton	[Pattern]	Bestand
[Pattern]	Mauerwerk KS	[Pattern]	Holzständerwand
[Pattern]	Mauerwerk HLZ	[Pattern]	Installationsebene

Aussparungen

[Symbol]	BD Bodendurchbruch	[Symbol]	Brandwand
[Symbol]	DD Deckendurchbruch	[Symbol]	Bauteil F90 feuerbeständig
[Symbol]	WD Wanddurchbruch	[Symbol]	Bauteil F90 hochfeuerhemmend
[Symbol]	WSD Wandschlitz	[Symbol]	Bauteil F30 feuerhemmend
[Symbol]	WSD Wand Schlitz / Deckendurchbruch	[Symbol]	Bauteil ohne Anforderungen
[Symbol]	WA Wandaussparung		

Abbruch / Neubau

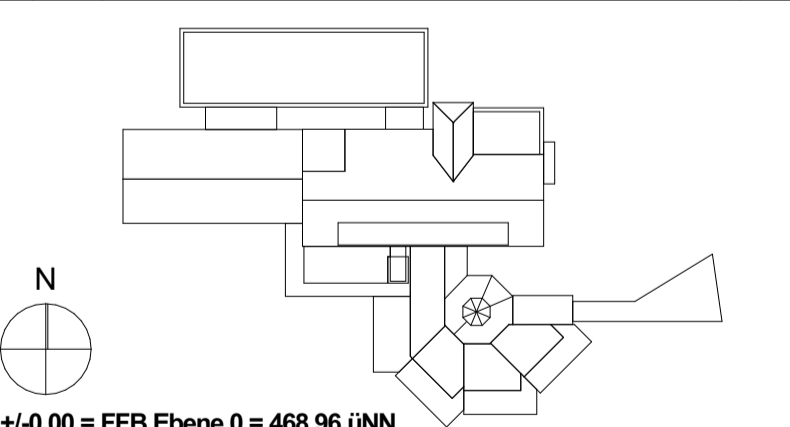
[Color]	Bestand	[Color]	Abwasser
[Color]	Abbruch	[Color]	Schmutzwasser
[Color]	Neubau	[Color]	Regenwasser
		[Color]	Grauwasser

Innentürelemente Ebene 0 zw. 20er- und 60er-Jahrebau 20274-A-5-651_

Maßangaben der Tür- und Fensterhöhen, Fensterbrüstungen, Fenster- und Türstürze beziehen sich grundsätzlich auf **OK RD**.
 Alle Maße sind verantwortlich zu prüfen! Sämtliche Unstimmigkeiten sind der Bauleitung unverzüglich mitzuteilen und das weitere Vorgehen abzustimmen.
 Grundsätzlich gelten die Architektenpläne nur in Verbindung mit den Plänen der Fachplaner.
 Alle tragenden und konstruktiven Bauteile müssen nach geprüfter statischer Berechnung hergestellt werden.

INDEX	DATUM	ÄNDERUNG / ERGÄNZUNG	GEZ.

VORABZUG



PROJEKT
 20274 Jakob-Gretser-Schule
 Pestalozzistraße 20
 88677 Markdorf

BAUHERR
 Stadt Markdorf
 Rathausplatz 1
 88677 Markdorf

PLANUNG

 diplomingenieure architekten
 müller + marcus - planungsbüro gmbh
 im bahnhof
 88690 uhldingen-mühlfhofen
 fon. 07556 9204-60 e-mail. info@mmp-architekten.de
 fax. 07556 9204-64 internet. www.mmp-architekten.de

LEISTUNGSPHASE Werkplanung

PLANNHALT
 Innentürelemente Ebene 0 zw. 20er- und 60er-Jahrebau

MASSSTAB	GEZ.	DATUM	PLAN-NR.	INDEX
1:20	sb	08.05.2023	20274-A-5-651_	