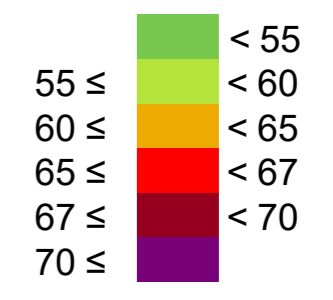


Pegelwerte
LrT
in dB(A)



Zeichenerklärung

- Straßenachse
- Emissionslinie
- Oberfläche
- Hauptgebäude mit Anzahl Einwohner
- Nebengebäude
- Schule
- Kindergarten
- Wand
- Wall
- Knotenpunkt

Maßstab 1:15000




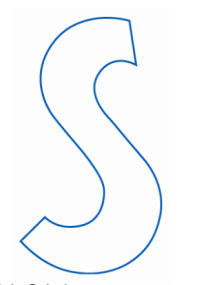
Stadt Markdorf

Lärmkartierung des Straßenverkehrs

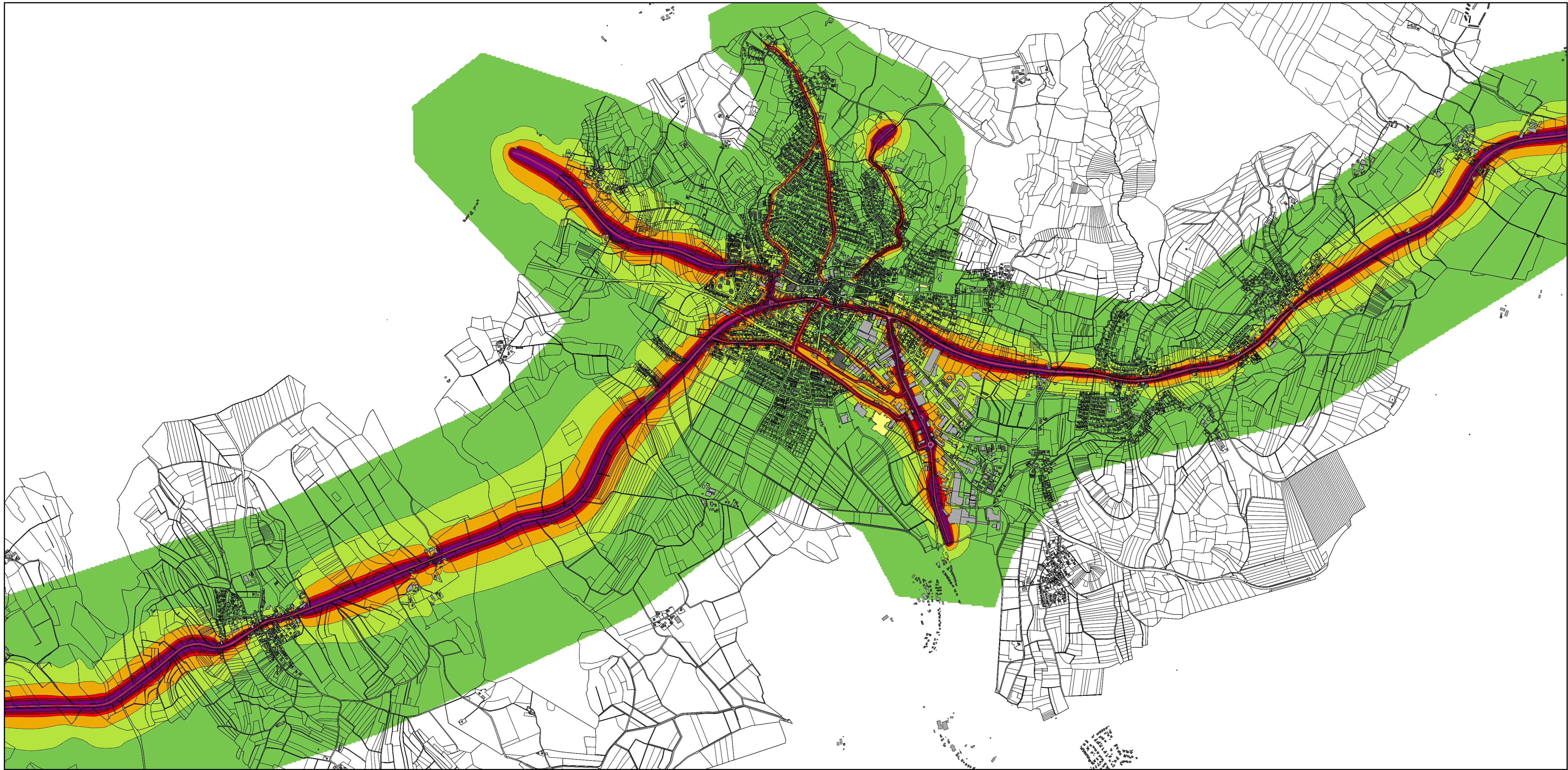
Rasterlärmkarte für den Zeitbereich Tag

Lärmkarte 1 Maßstab 1:15.000 21.06.2023

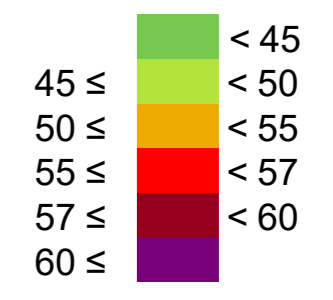
RAPP 
Rapp AG
Stühlingerstrasse 21
D-79106 Freiburg



Dipl.-Ing. Gabriele Schütze
Verkehrsplanungen
Sommerweg 35
88048 Friedrichshafen
info@schuetze-verkehrsplanungen.de
Tel.: 07544 913 198
Fax: 07544 913 224



Pegelwerte
LrN
in dB(A)



Zeichenerklärung

- Straßenachse
- Emissionslinie
- Oberfläche
- Hauptgebäude mit Anzahl Einwohner
- Nebengebäude
- Schule
- Kindergarten
- Wand
- Wall
- Knotenpunkt

Maßstab 1:15000




Stadt Markdorf

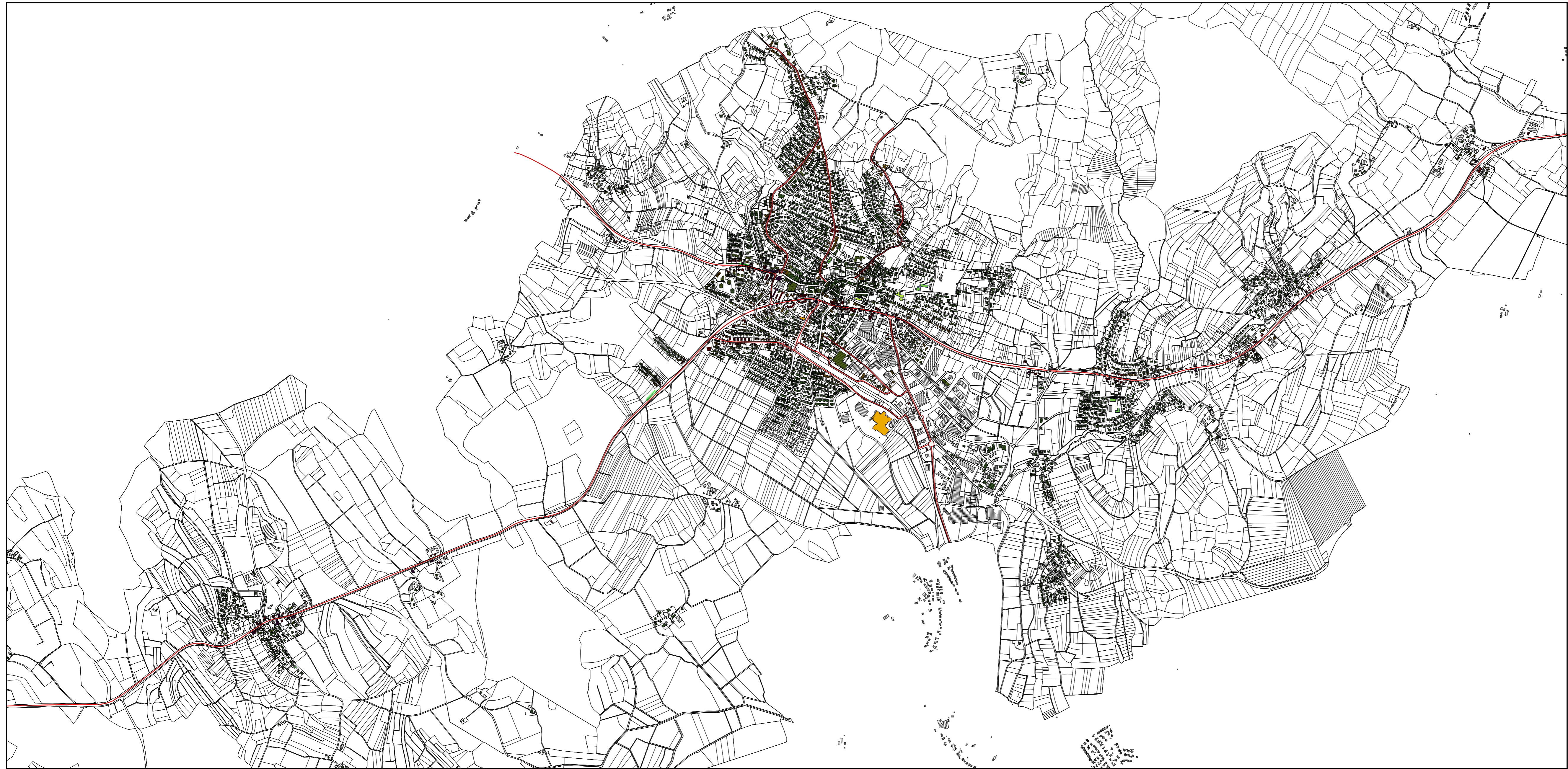
Lärmkartierung des Straßenverkehrs

Rasterlärmkarte für den Zeitbereich Nacht

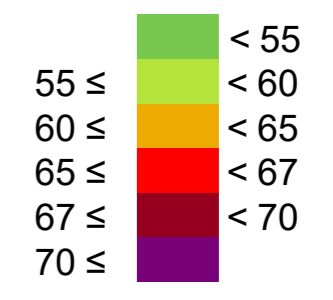
Lärmkarte 2 Maßstab 1:15.000 21.06.2023

RAPP 
Rapp AG
Stühlingerstrasse 21
D-79106 Freiburg


Dipl.-Ing. Gabriele Schütze
Verkehrsplanungen
Sommerweg 35
88048 Friedrichshafen
info@schuetze-verkehrsplanungen.de
Tel.: 07544 913 198
Fax: 07544 913 224

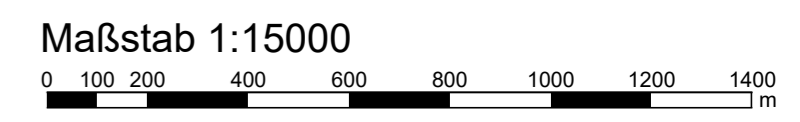


Pegelwerte
LrT
in dB(A)



Zeichenerklärung

- Straßenachse
- Emissionslinie
- Oberfläche
- Hauptgebäude mit Anzahl Einwohner
- Nebengebäude
- Schule
- Kindergarten
- Wand
- Wall
- Knotenpunkt
- Immissionspegel an Fassade




Stadt Markdorf

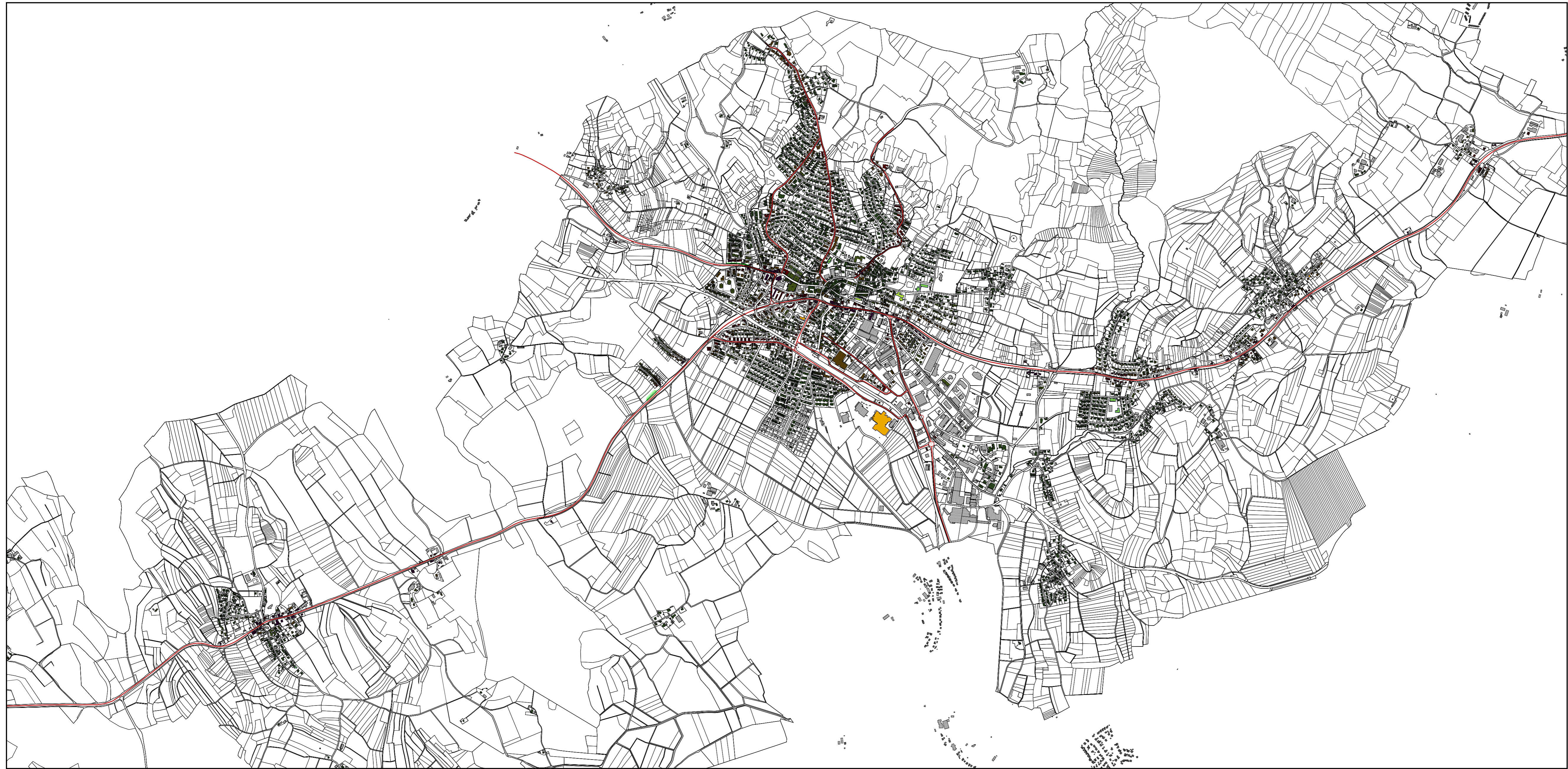
Lärmkartierung des Straßenverkehrs

Gebäudelärmkarte
für den Zeitbereich Tag

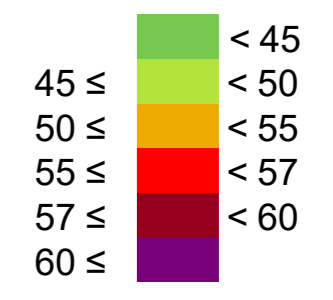
Lärmkarte 3 Maßstab 1:15.000 21.06.2023

RAPP 
Rapp AG
Stühlingerstrasse 21
D-79106 Freiburg


Dipl.-Ing. Gabriele Schütze
Verkehrsplanungen
Sommerweg 35
88045 Friedrichshafen
info@schuetze-verkehrsplanungen.de
Tel.: 07544 913 198
Fax: 07544 913 224

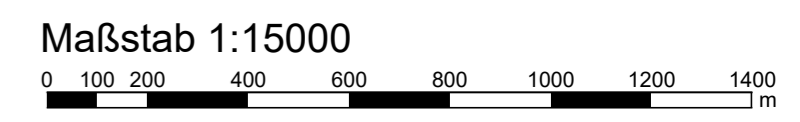


Pegelwerte
LrN
in dB(A)



Zeichenerklärung

- Straßenachse
- Emissionslinie
- Oberfläche
- Hauptgebäude mit Anzahl Einwohner
- Nebengebäude
- Schule
- Kindergarten
- Wand
- Wall
- Knotenpunkt
- Immissionspegel an Fassade




Stadt Markdorf

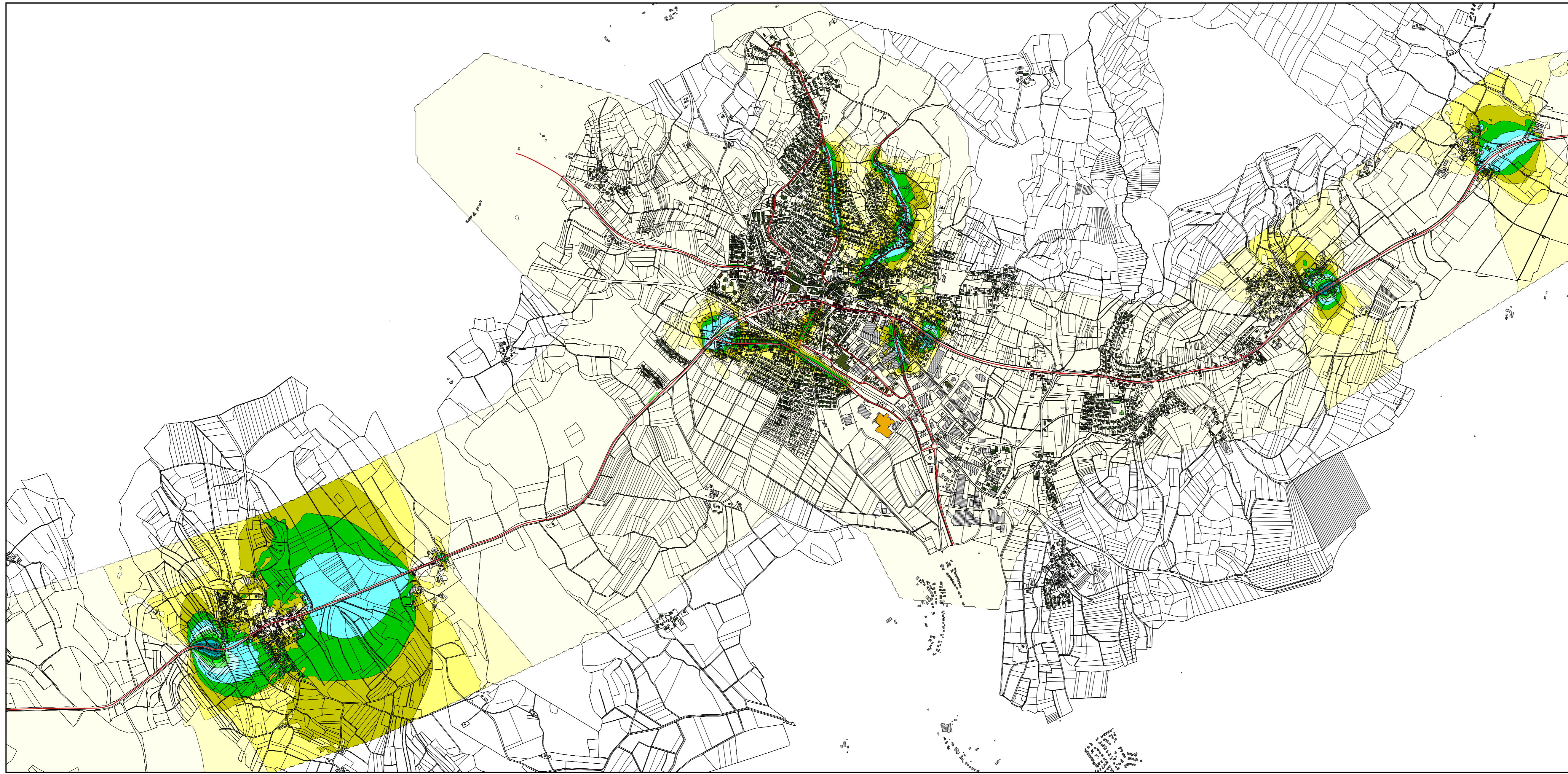
Lärmkartierung des Straßenverkehrs

Gebäudelärmkarte
für den Zeitbereich Nacht

Lärmkarte 4 Maßstab 1:15.000 21.06.2023

RAPP 
Rapp AG
Stühlingerstrasse 21
D-79106 Freiburg

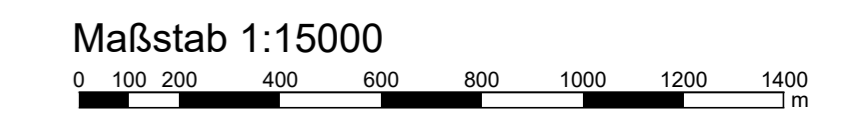

Dipl.-Ing. Gabriele Schütze
Verkehrsplanungen
Sommerweg 35
88048 Friedrichshafen
info@schuetze-verkehrsplanungen.de
Tel.: 07544 913 198
Fax: 07544 913 224



Pegelwerte LrT in dB(A)	<ul style="list-style-type: none"> < 55 55 <= < 60 60 <= < 65 65 <= < 67 67 <= < 70 70 <= 	Pegeldifferenzen Raster LrT in dB(A)	<ul style="list-style-type: none"> <= 0,00 0,00 < <= 0,50 0,50 < <= 1,00 1,00 < <= 1,50 1,50 < <= 2,00 2,00 < <= 2,50 2,50 < <= 3,00 3,00 < <= 3,50 3,50 < <= 4,00 4,00 < <= 4,50 4,50 < <= 5,00 5,00 < <= 5,50 5,50 <
--	---	---	--

Zeichenerklärung

- Straßenachse
- Emissionslinie
- Oberfläche
- Hauptgebäude mit Anzahl Einwohner
- Nebengebäude
- Schule
- Kindergarten
- Wand
- Wall
- Knotenpunkt
- Immissionspegel an Fassade



Stadt Markdorf

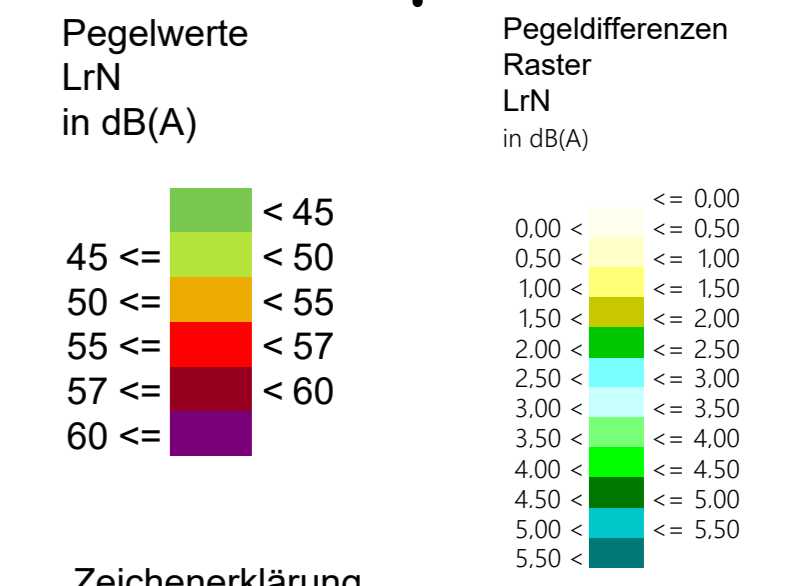
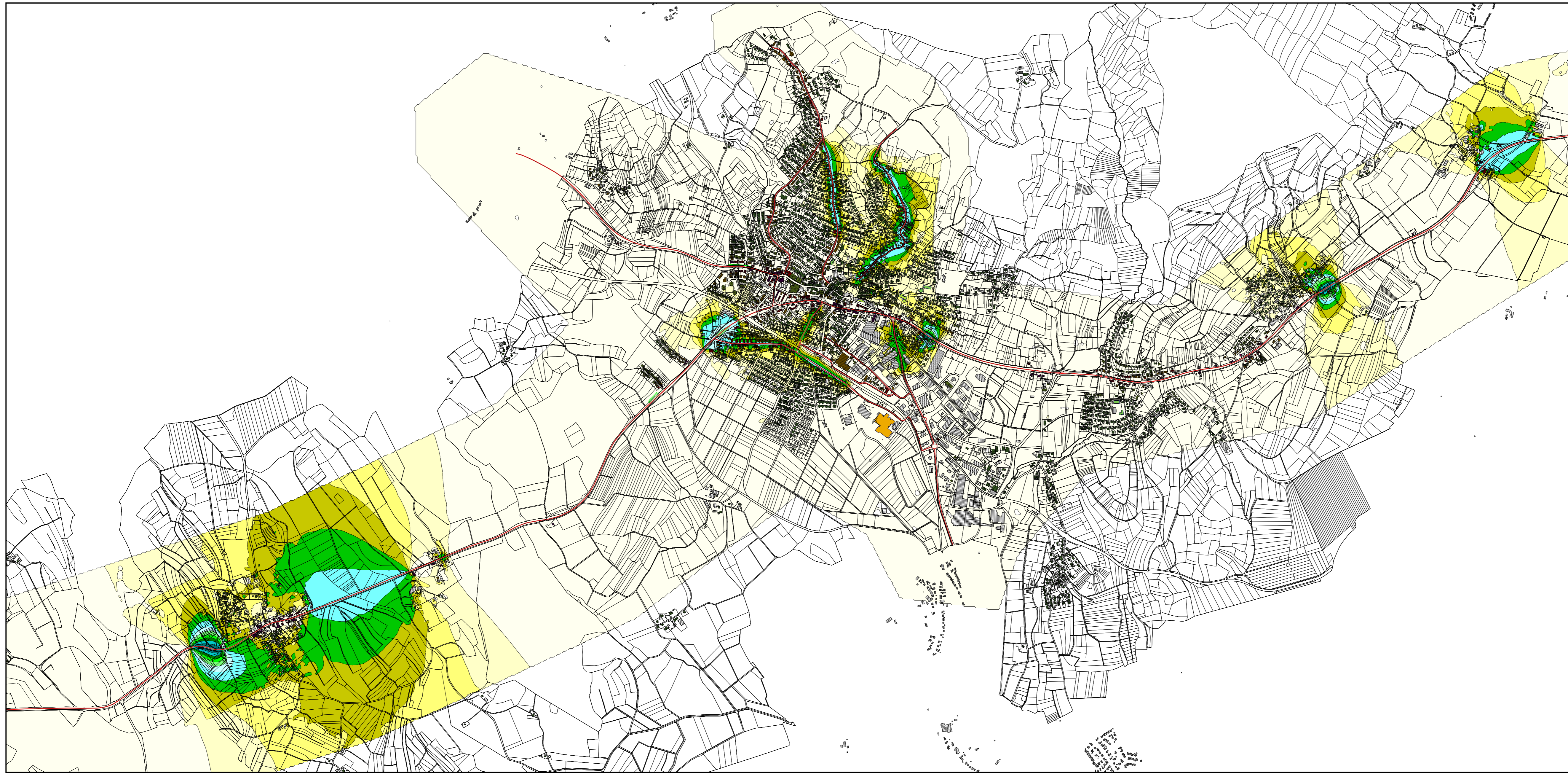
Lärmkartierung des Straßenverkehrs

Differenzenkarte ohne/mit 30/50/70 km/h für den
Zeitbereich Tag und Gebäudelärmkarte
mit 30/50/70 km/h für den Zeitbereich Tag

Lärmkarte 5 Maßstab 1:15.000 01.07.2023

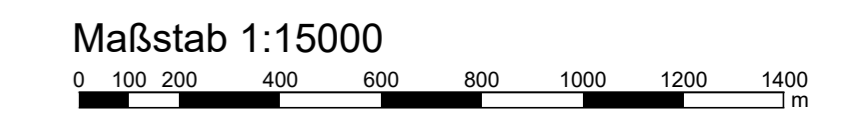
RAPP
Rapp AG
Stühlingerstrasse 21
D-79106 Freiburg

Dipl.-Ing. Gabriele Schütze
Verkehrsplanungen
Sommerweg 35
88048 Friedrichshafen
info@schütze-verkehrsplanungen.de
Tel.: 07544 913 198
Fax: 07544 913 224



Zeichenerklärung

- Straßenachse
- Emissionslinie
- Oberfläche
- Hauptgebäude mit Anzahl Einwohner
- Nebengebäude
- Schule
- Kindergarten
- Wand
- Wall
- Knotenpunkt
- Immissionspegel an Fassade




Stadt Markdorf

Lärmkartierung des Straßenverkehrs

Differenzenkarte ohne/mit 30/50/70 km/h für den
Zeitbereich Nacht und Gebäudelärmkarte
mit 30/50/70 km/h für den Zeitbereich Nacht

Lärmkarte 6 Maßstab 1:15.000 01.07.2023

RAPP 
Rapp AG
Stühlingerstrasse 21
D-79106 Freiburg


Dipl.-Ing. Gabriele Schütze
Verkehrsplanungen
Sommerweg 35
88045 Friedrichshafen
info@schuetze-verkehrsplanungen.de
Tel.: 07544 913 198
Fax: 07544 913 224