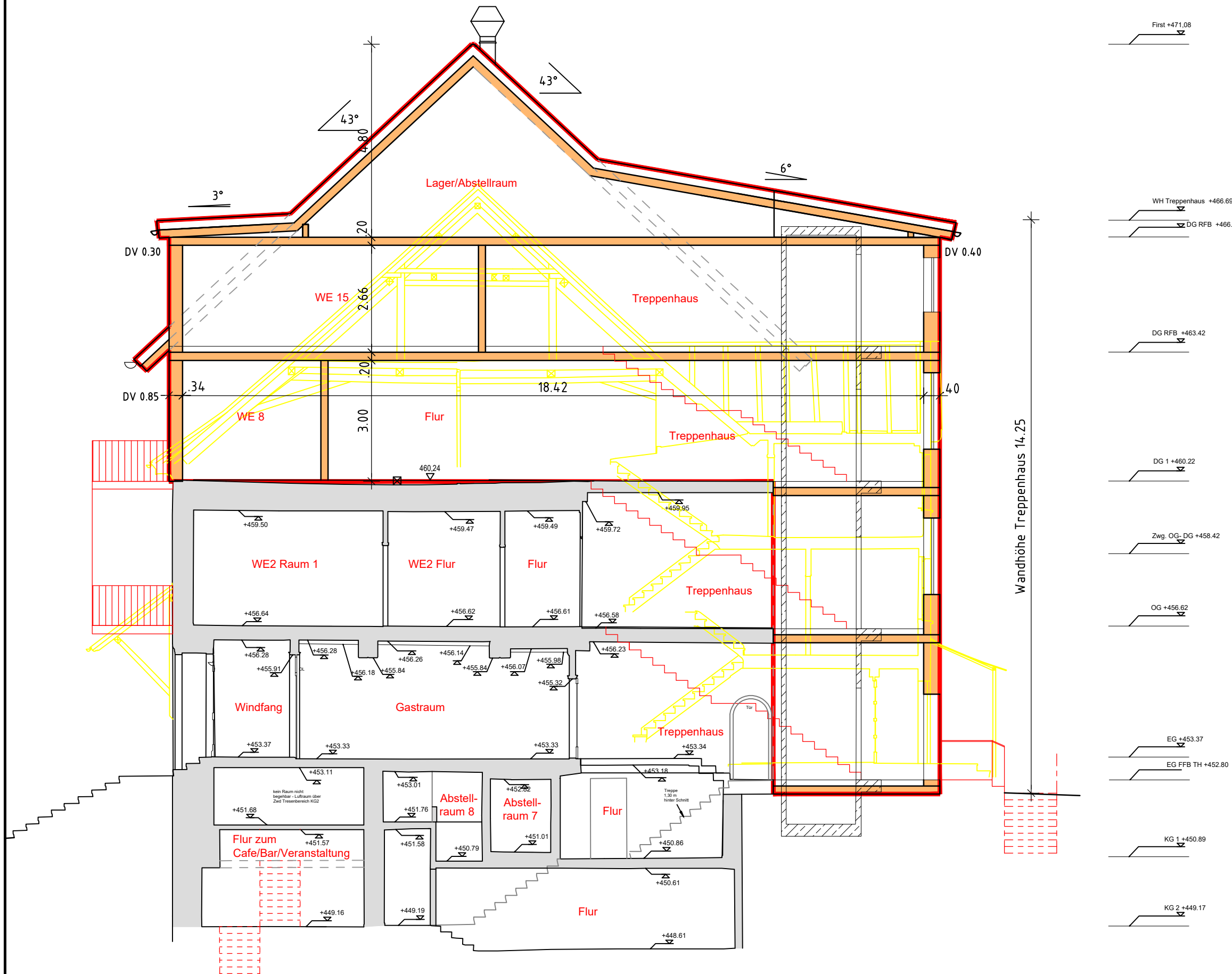




# Schnitt A-A

## M 1:100

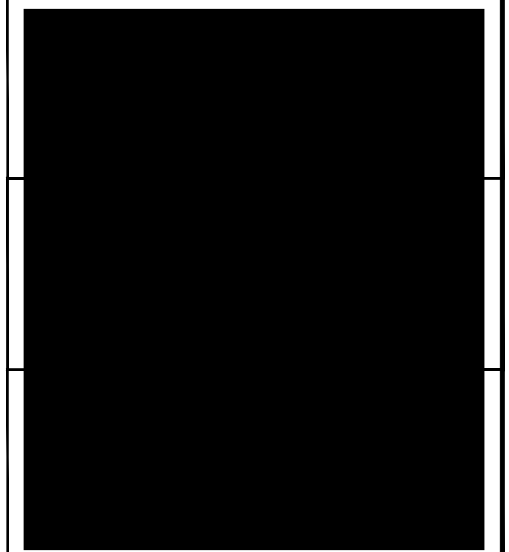


### Legende

- Neubau
- Bestand
- Abbruch

## BAUANTRAG

Bauvorhaben Umbau Gasthof Adler



### Schnitt A-A

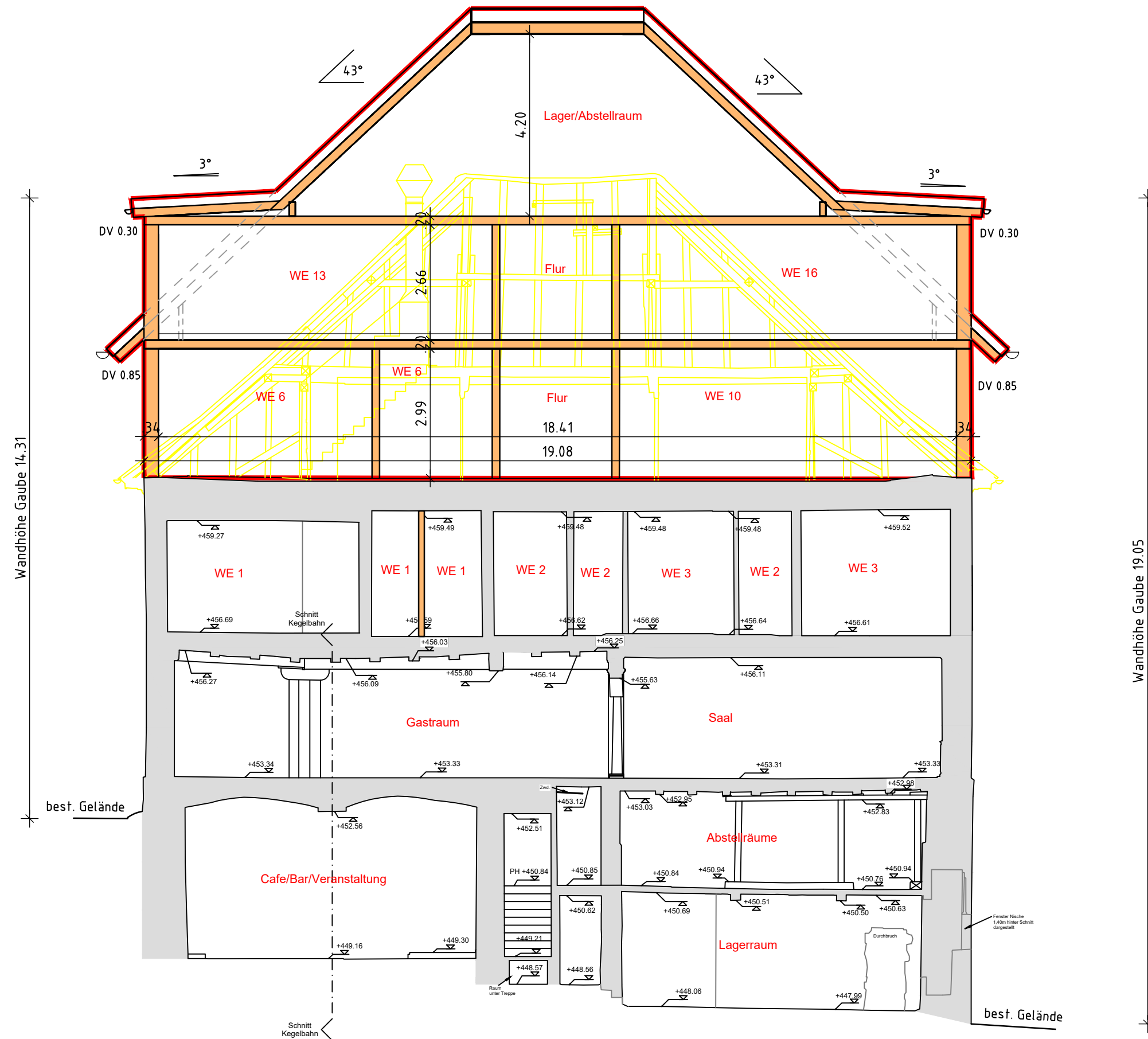
gez.	Datum	geänd.	Datum
KM	08.09.23		

Unterschrift Bauherr

Unterschrift Entwurfsverfasser

# Schnitt B-B

## M 1:100



### Legende

- Neubau
- Bestand
- Abbruch

## BAUANTRAG

Bauvorhaben Umbau Gasthof Adler

### Schnitt B-B

gez.	Datum	geänd.	Datum
KM	08.09.23		

Unterschrift Bauherr

Unterschrift Entwurfsverfasser

# Ansicht West

## M 1:100



### Legende

- Neubau
- Bestand
- Abbruch

## BAUANTRAG

Bauvorhaben Umbau Gasthof Adler

Bauort Markdorf  
 Landkreis Bodenseekreis  
 Gemarkung Markdorf  
 Flurstück 368

### Ansicht West

gez.	Datum	geänd.	Datum
KM	08.09.23		

Unterschrift Bauherr

Unterschrift Entwurfsverfasser

# Ansicht Nord

## M 1:100



### Legende

- Neubau
- Bestand
- Abbruch

## BAUANTRAG

Bauvorhaben Umbau Gasthof Adler

Bauort Markdorf  
 Landkreis Bodenseekreis  
 Gemarkung Markdorf  
 Flurstück 368

### Ansicht Nord

gez.	Datum	geänd.	Datum
KM	08.09.23		

Unterschrift Bauherr

Unterschrift Entwurfsverfasser

# Ansicht Ost M 1:100



## Legende

- Neubau
- Bestand
- Abbruch

## BAUANTRAG

Bauvorhaben Umbau Gasthof Adler

Bauort Markdorf  
Landkreis Bodenseekreis  
Gemarkung Markdorf  
Flurstück 368

### Ansicht Ost

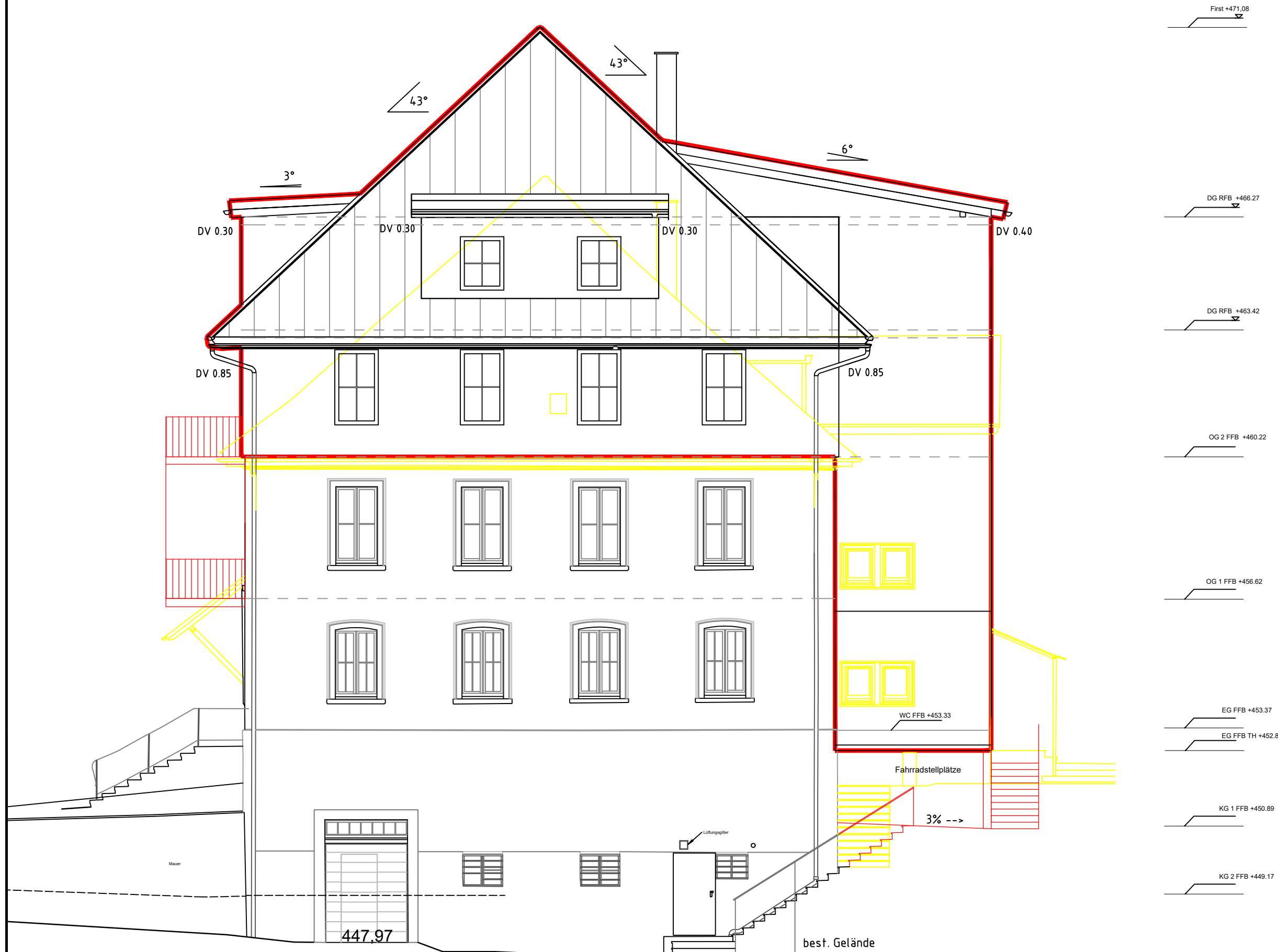
gez.	Datum	geänd.	Datum
KM	08.09.23		

Unterschrift Bauherr

Unterschrift Entwurfsverfasser

# Ansicht Süd

## M 1:100



### Legende

- Neubau
- Bestand
- Abbruch

## BAUANTRAG

Bauvorhaben Umbau Gasthof Adler

Bauort Markdorf  
 Landkreis Bodenseekreis  
 Gemarkung Markdorf  
 Flurstück 368

### Ansicht Süd

gez.	Datum	geänd.	Datum
KM	08.09.23		

Unterschrift Bauherr

Unterschrift Entwurfsverfasser