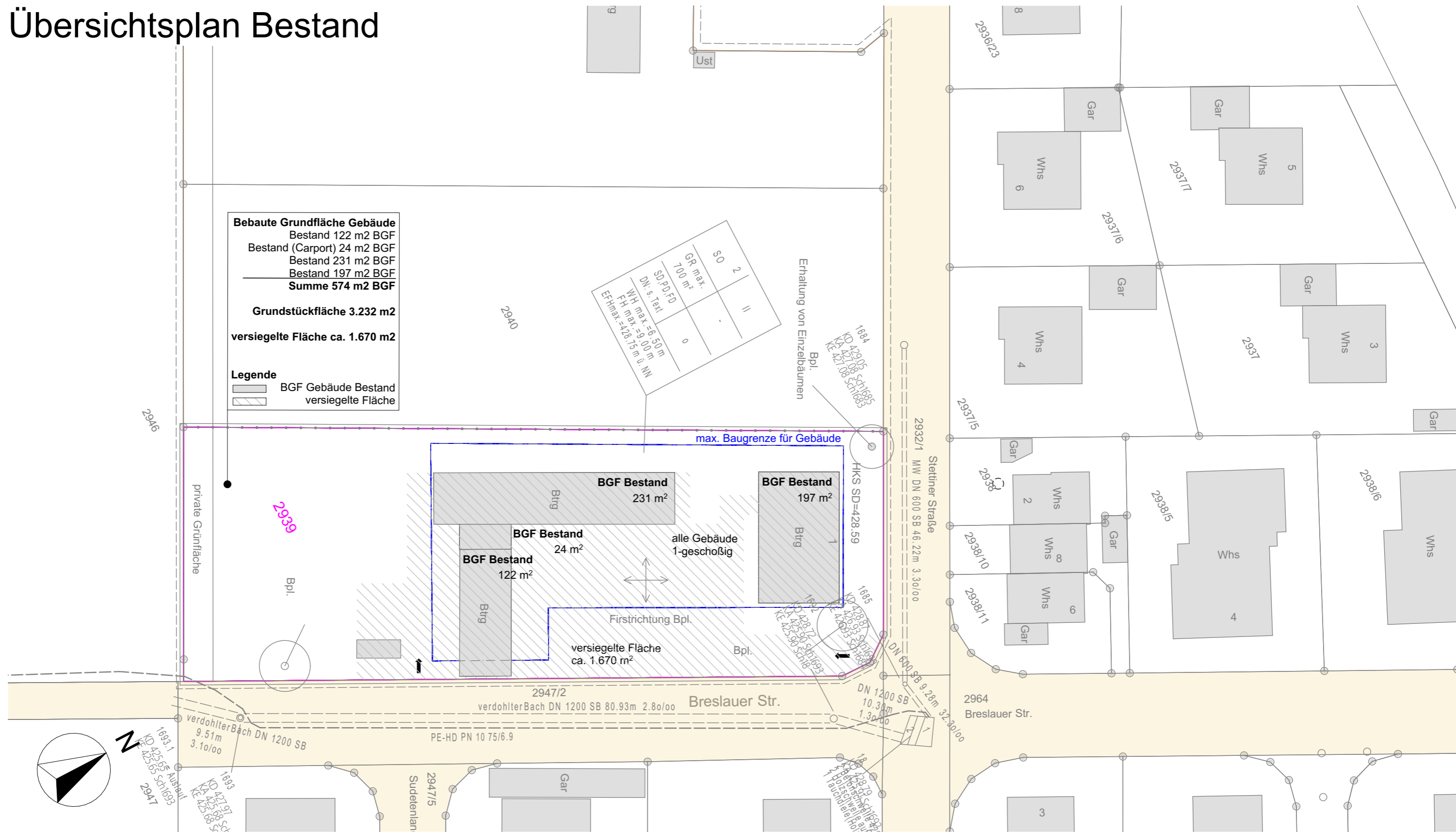
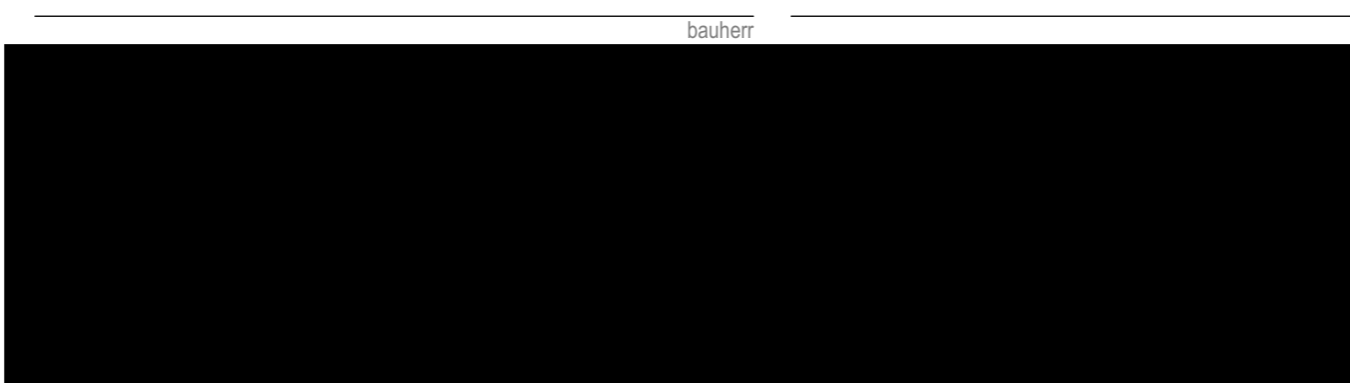


Übersichtsplan Bestand



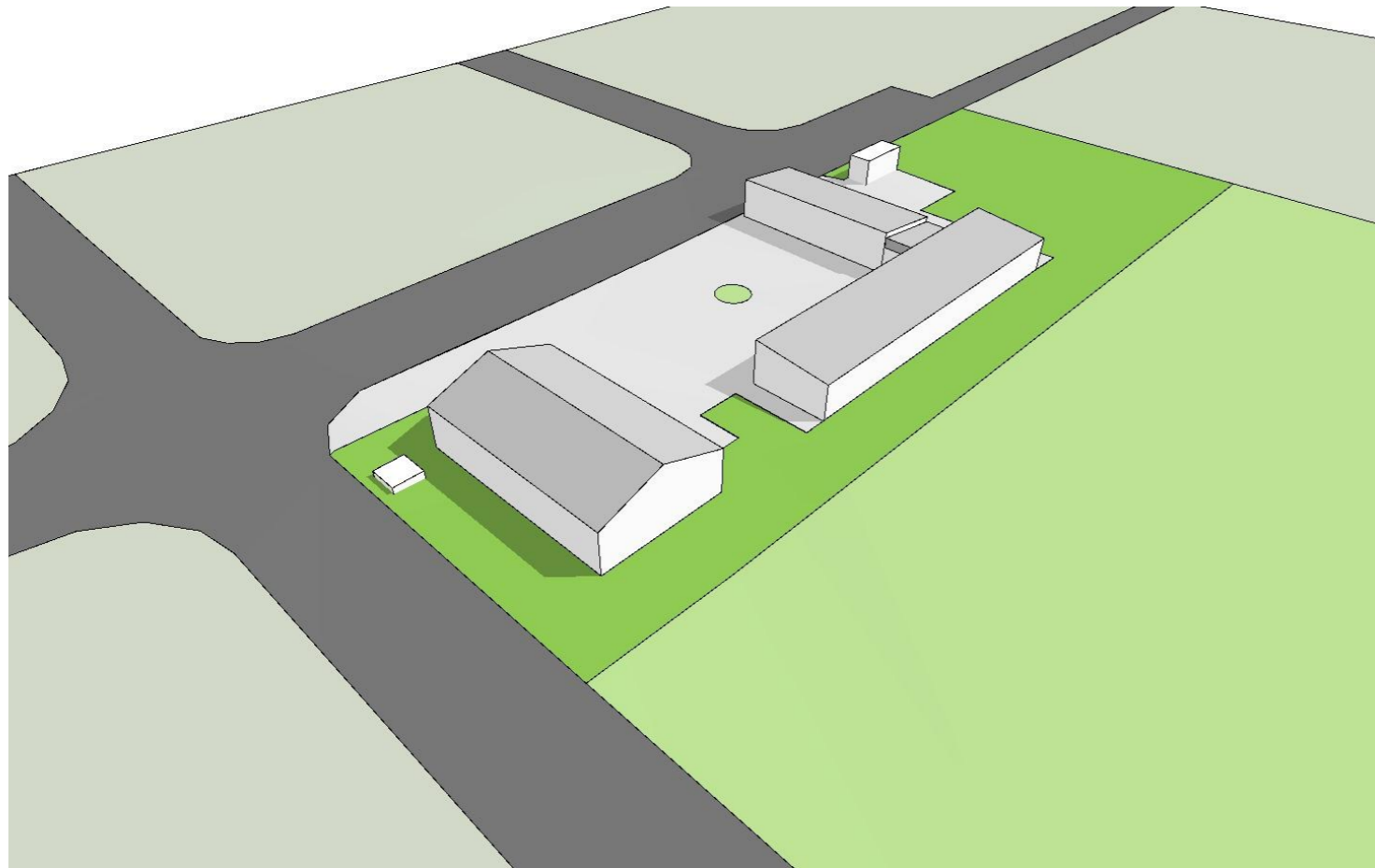
projekt
 Umbau und Erweiterung des bestehenden Betriebsgebäudes
 Stettiner Str. 1
 88677 Markdorf
 Gemeinde/ Gemarkung Markdorf
 Landkreis Bodenseekreis
 Flurstück 2939



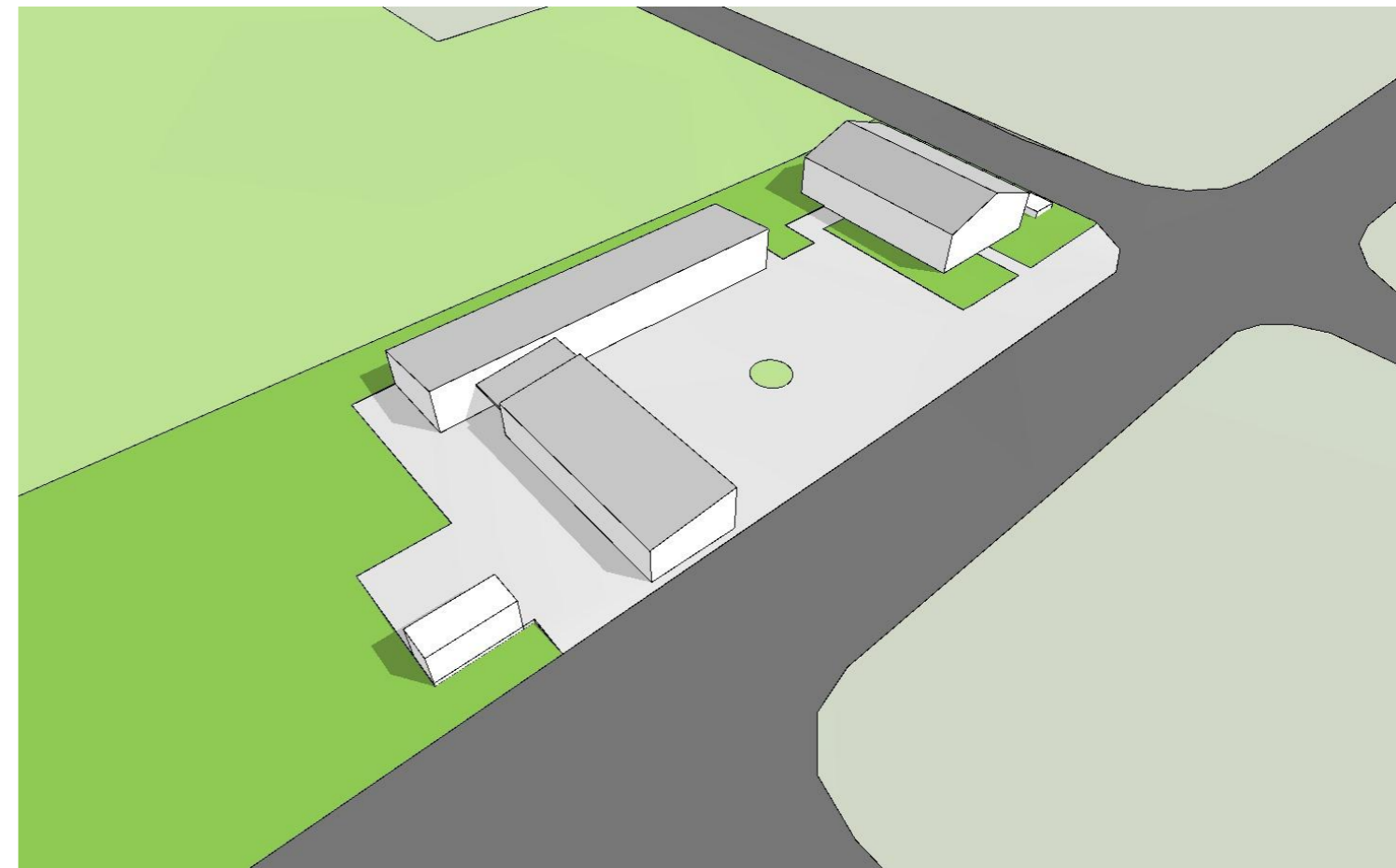
planverfasser
 2019-007-MAR
 datum/ verfasser
 11.03.2024/ hu
 inhalt
Übersichtsplan Bestand
 maßstab
1:500
 projekt-nr
4001

Perspektiven Bestand

Norden



Süden



Umbau und Erweiterung des bestehenden Betriebsgebäudes

Stettiner Str. 1
88677 Markdorf

Gemeinde/ Gemarkung Markdorf
Landkreis Bodenseekreis
Flurstück 2939

projekt

bauherr

planverfasser

projekt-nr

2019-007-MAR

datum/ verfasser

11.03.2024/ hu

inhalt

Perspektiven Bestand

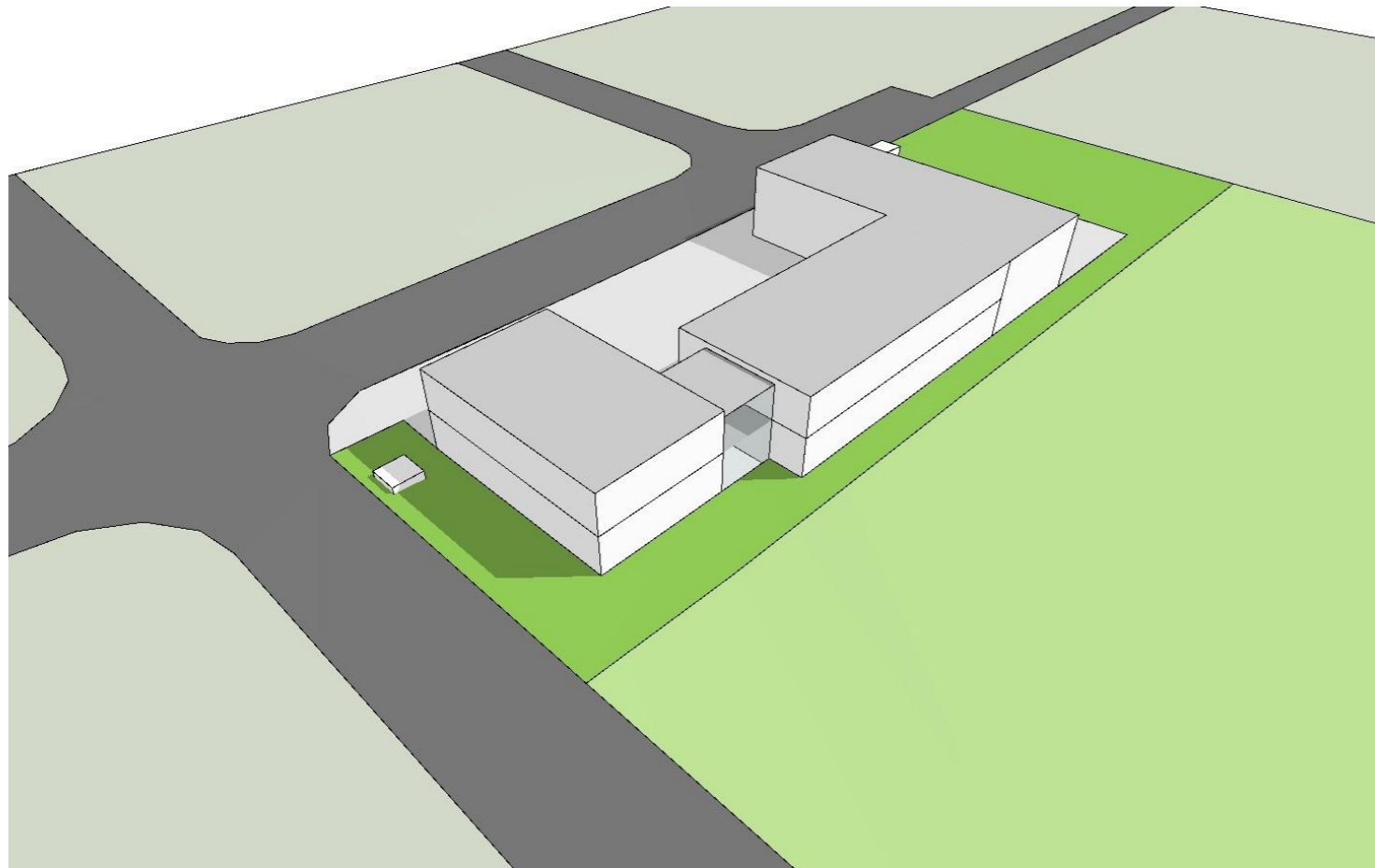
maßstab

4004

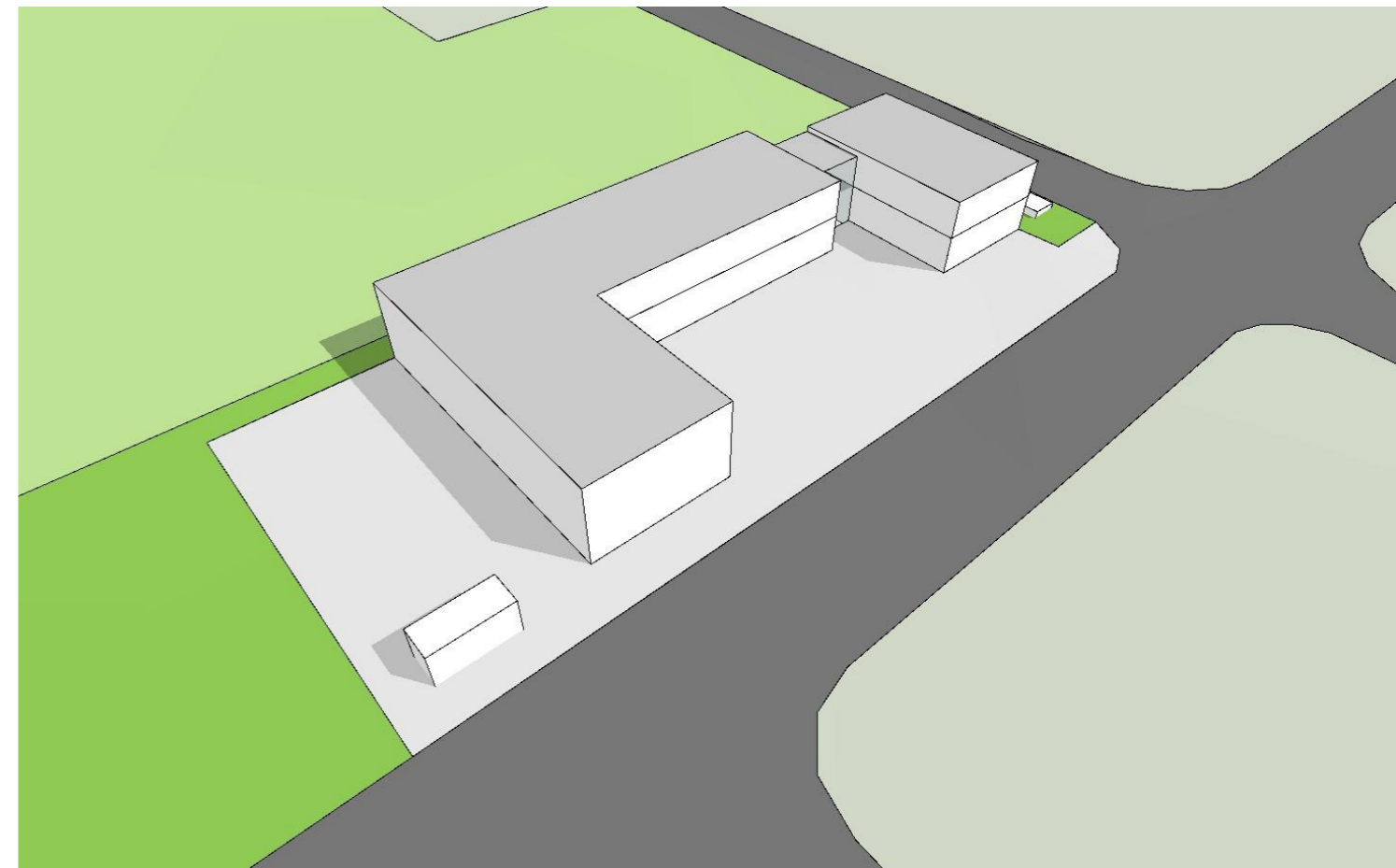
plan-nr

Perspektiven Variante 1

Norden



Süden



perspektivische Darstellung der Baumasse und Geschosse
keine Darstellung von Dachneigungen, Wandöffnungen, Fassadengestaltung, Oberflächen, u.dgl.

projekt
Umbau und Erweiterung des bestehenden Betriebsgebäudes

Stettiner Str. 1
88677 Markdorf

Gemeinde/ Gemarkung Markdorf
Landkreis Bodenseekreis
Flurstück 2939

projekt

bauherr

planverfasser

projekt-nr

2019-007-MAR

datum/ verfasser

11.03.2024/ hu

inhalt

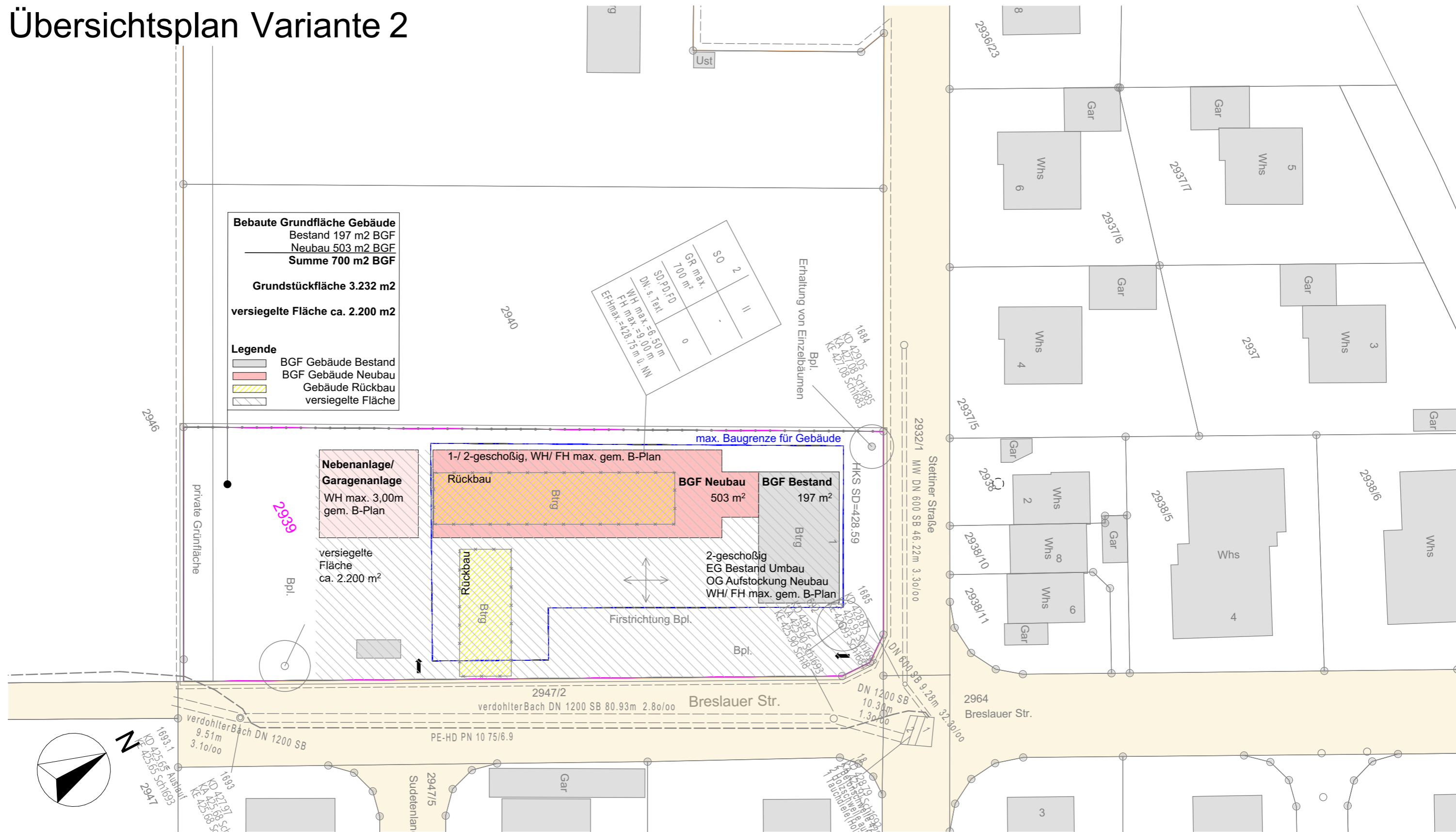
Perspektiven Variante 1

maßstab

4104

plan-nr

Übersichtsplan Variante 2



Bebaute Grundfläche Gebäude
 Bestand 197 m² BGF
 Neubau 503 m² BGF
Summe 700 m² BGF

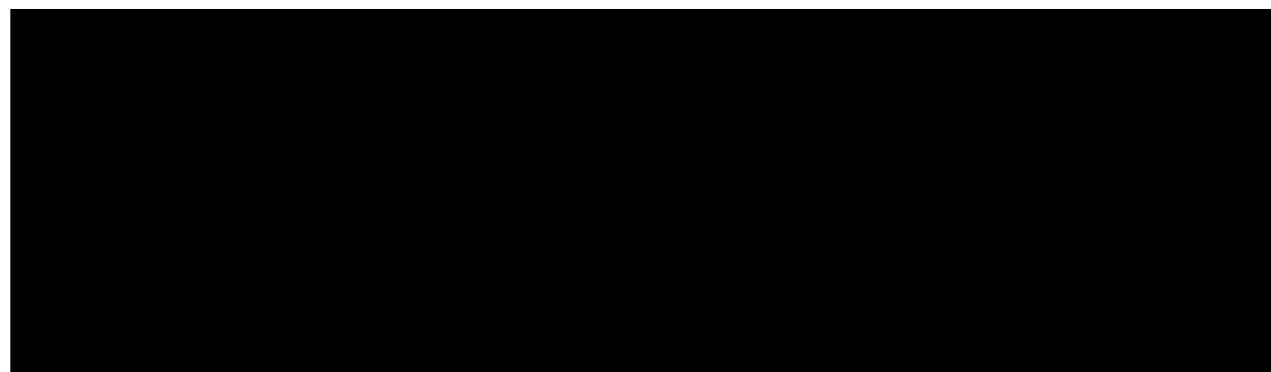
Grundstückfläche 3.232 m²
versiegelte Fläche ca. 2.200 m²

Legende
 BGF Gebäude Bestand
 BGF Gebäude Neubau
 Gebäude Rückbau
 versiegelte Fläche

SO	2
GR max.	700 m ²
SD, PD, FD	0
DN, s. Text	
WH max. = 9,50 m	
FH max. = 9,00 m	
EFH max. = 428,75 m ü. NN	

projekt bauherr planverfasser projekt-nr

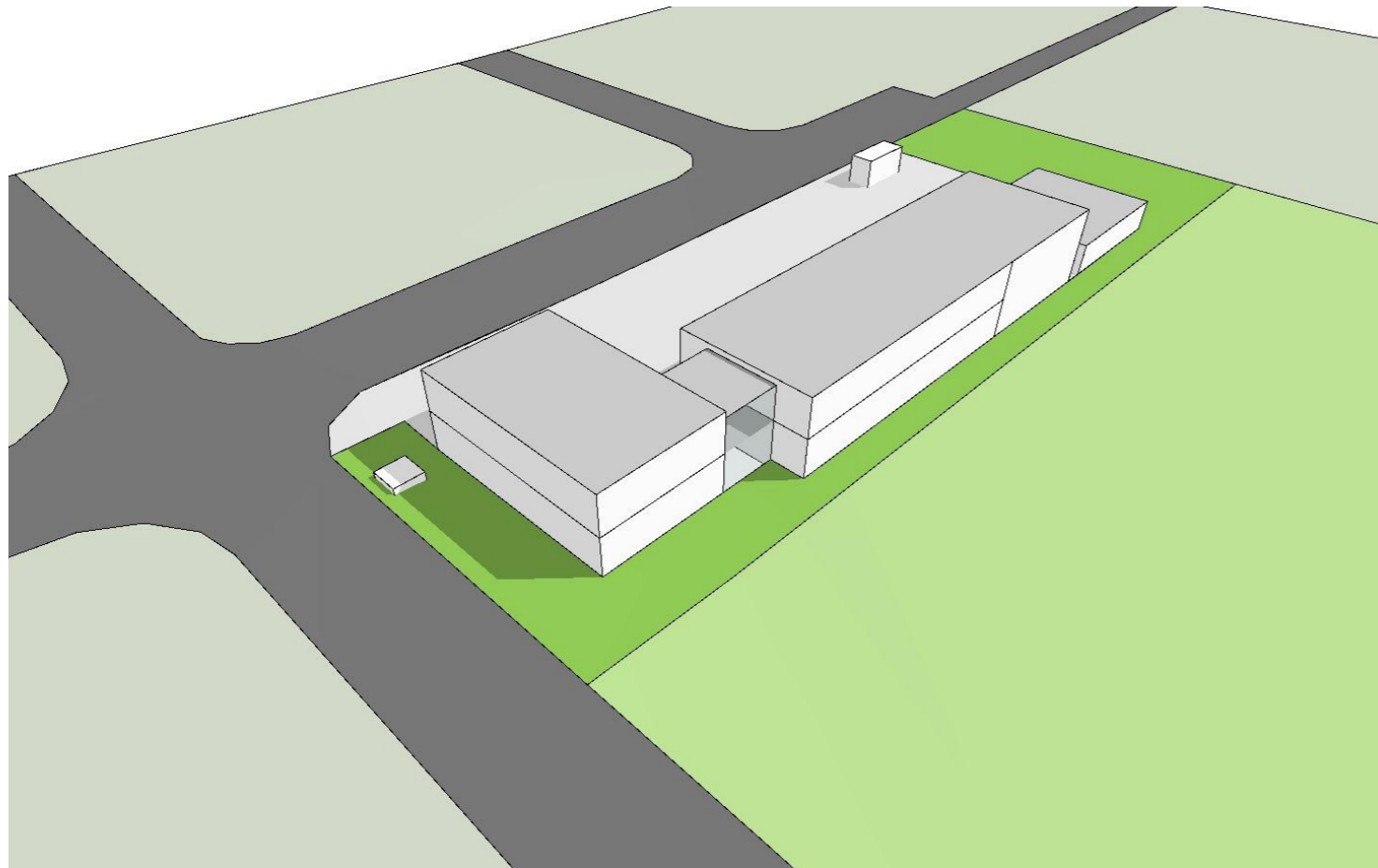
Umbau und Erweiterung des bestehenden Betriebsgebäudes
 Stettiner Str. 1
 88677 Markdorf
 Gemeinde/ Gemarkung Markdorf
 Landkreis Bodenseekreis
 Flurstück 2939



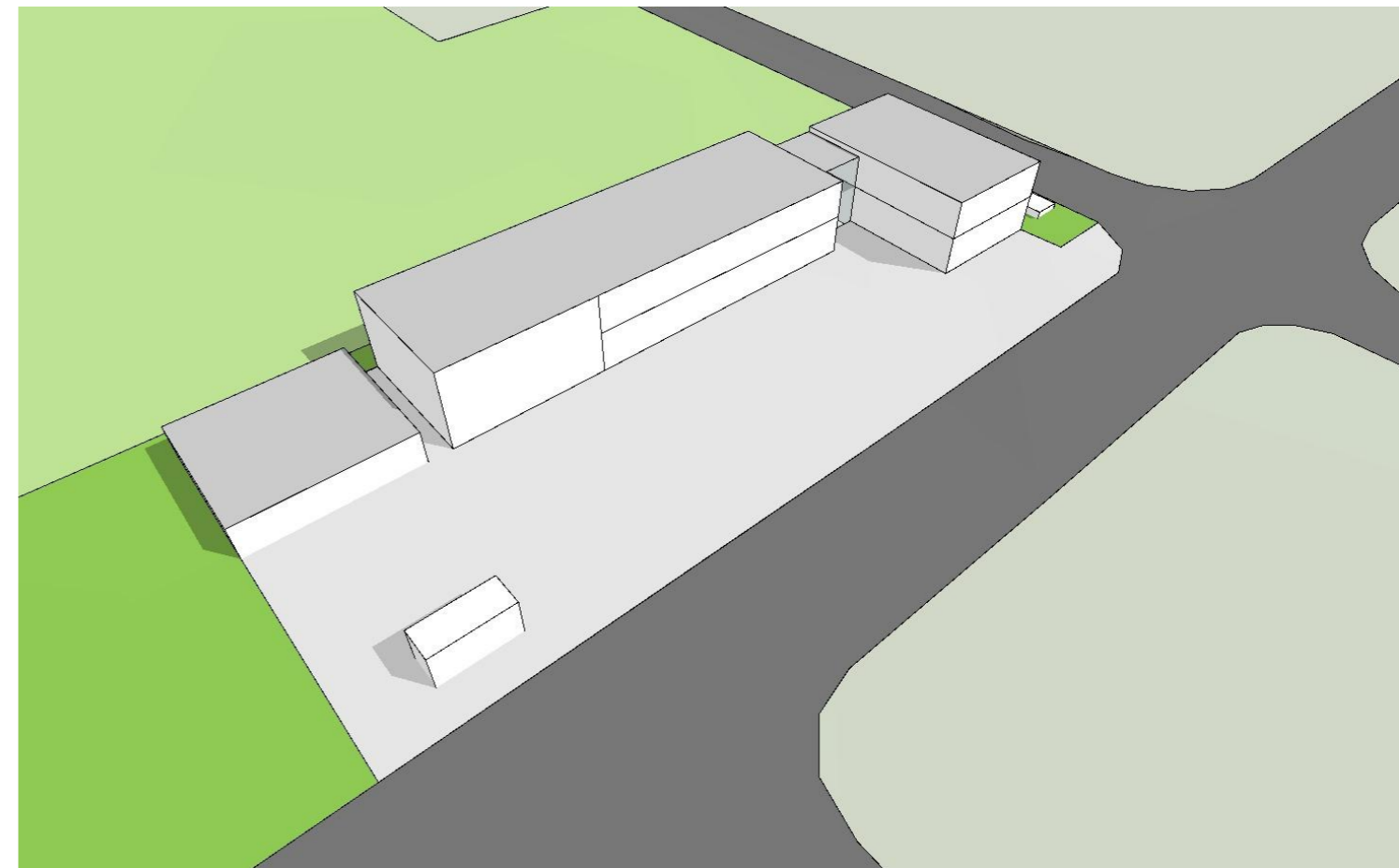
2019-007-MAR
 datum/ verfasser
 11.03.2024/ hu
 inhalt
Übersichtsplan Variante 2
 maßstab
1:500
 plan-nr
4201

Perspektiven Variante 2

Norden



Süden

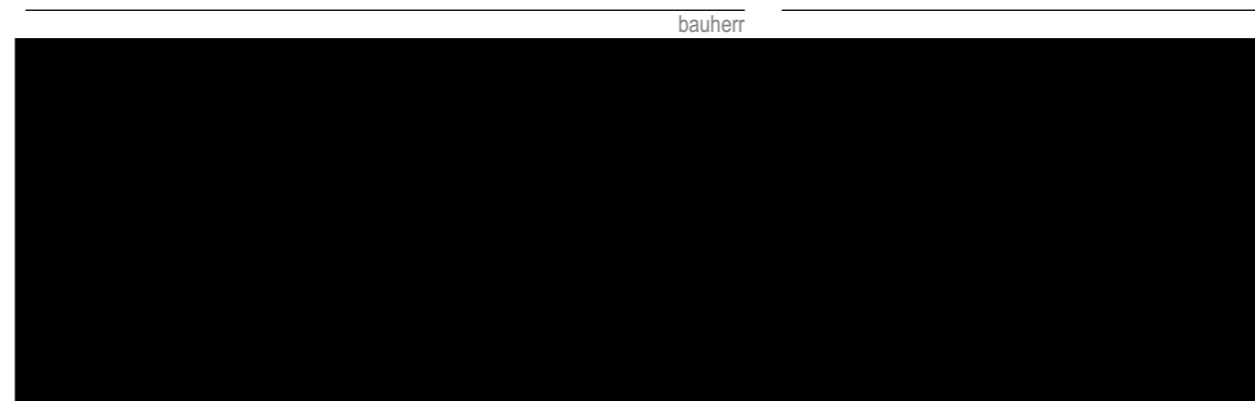


perspektivische Darstellung der Baumasse und Geschosse
keine Darstellung von Dachneigungen, Wandöffnungen, Fassadengestaltung, Oberflächen, u.dgl.

projekt
Umbau und Erweiterung des bestehenden Betriebsgebäudes

Stettiner Str. 1
88677 Markdorf

Gemeinde/ Gemarkung Markdorf
Landkreis Bodenseekreis
Flurstück 2939



planverfasser

projekt-nr

2019-007-MAR

datum/ verfasser

11.03.2024/ hu

inhalt

Perspektiven Variante 2

maßstab

4204

plan-nr