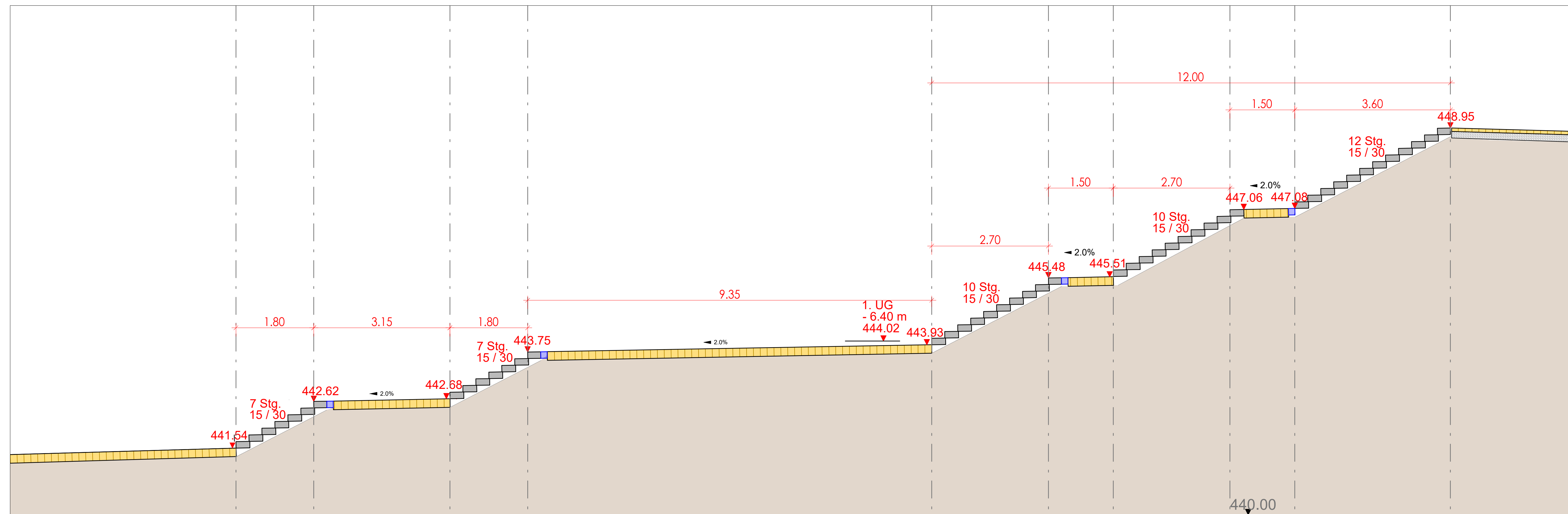
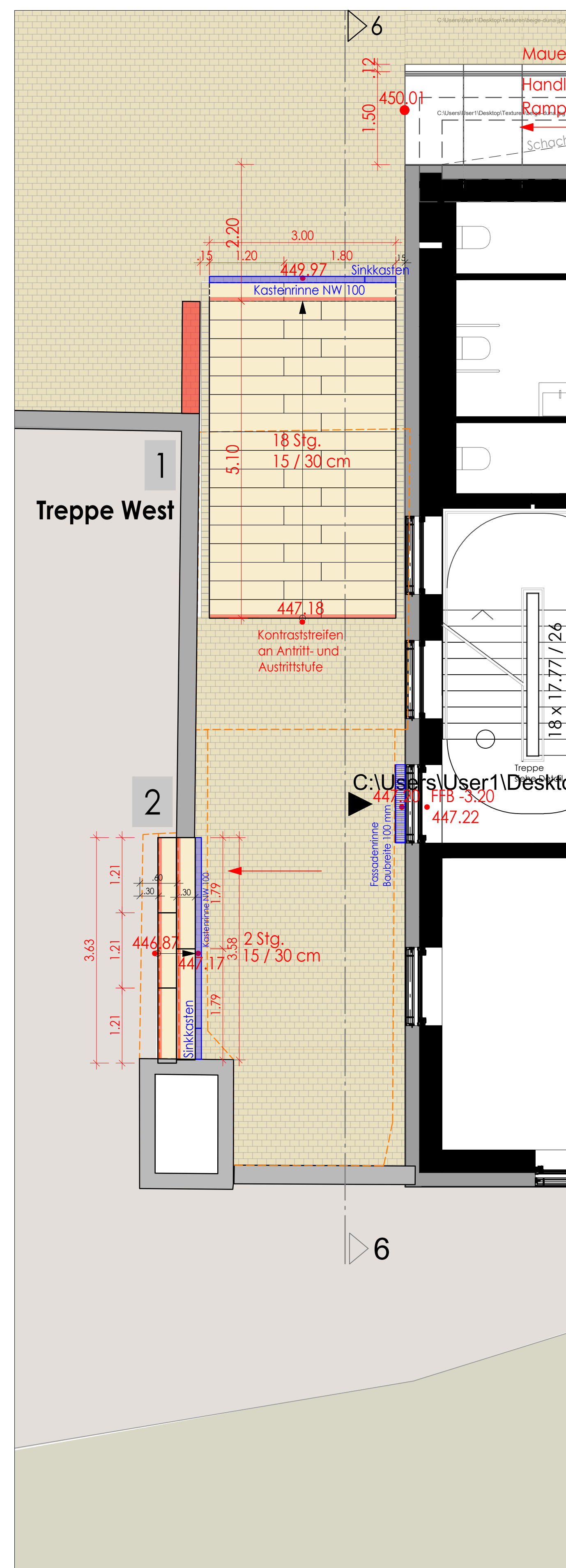


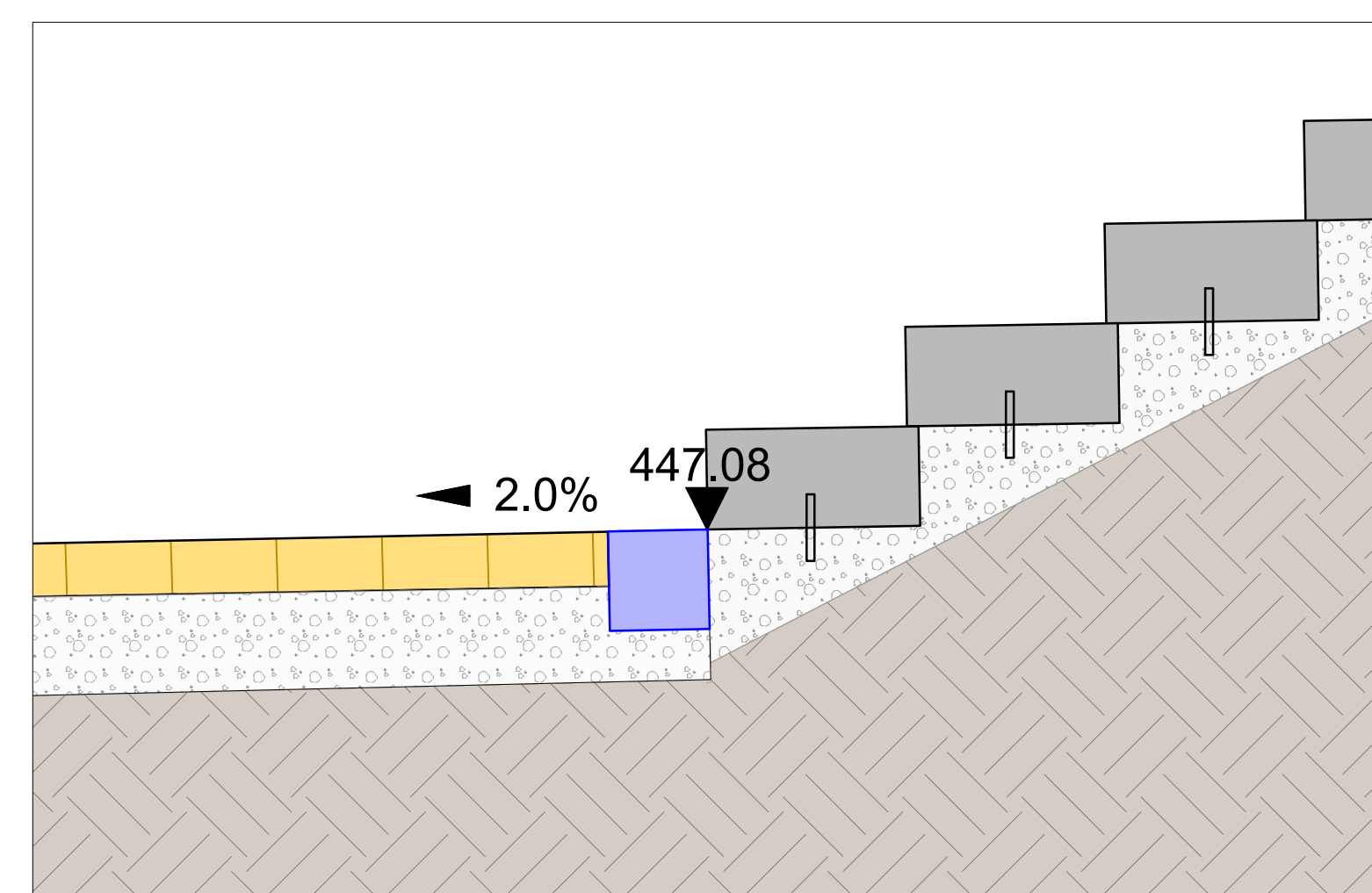
Grundriss Treppe Ost M 1:50



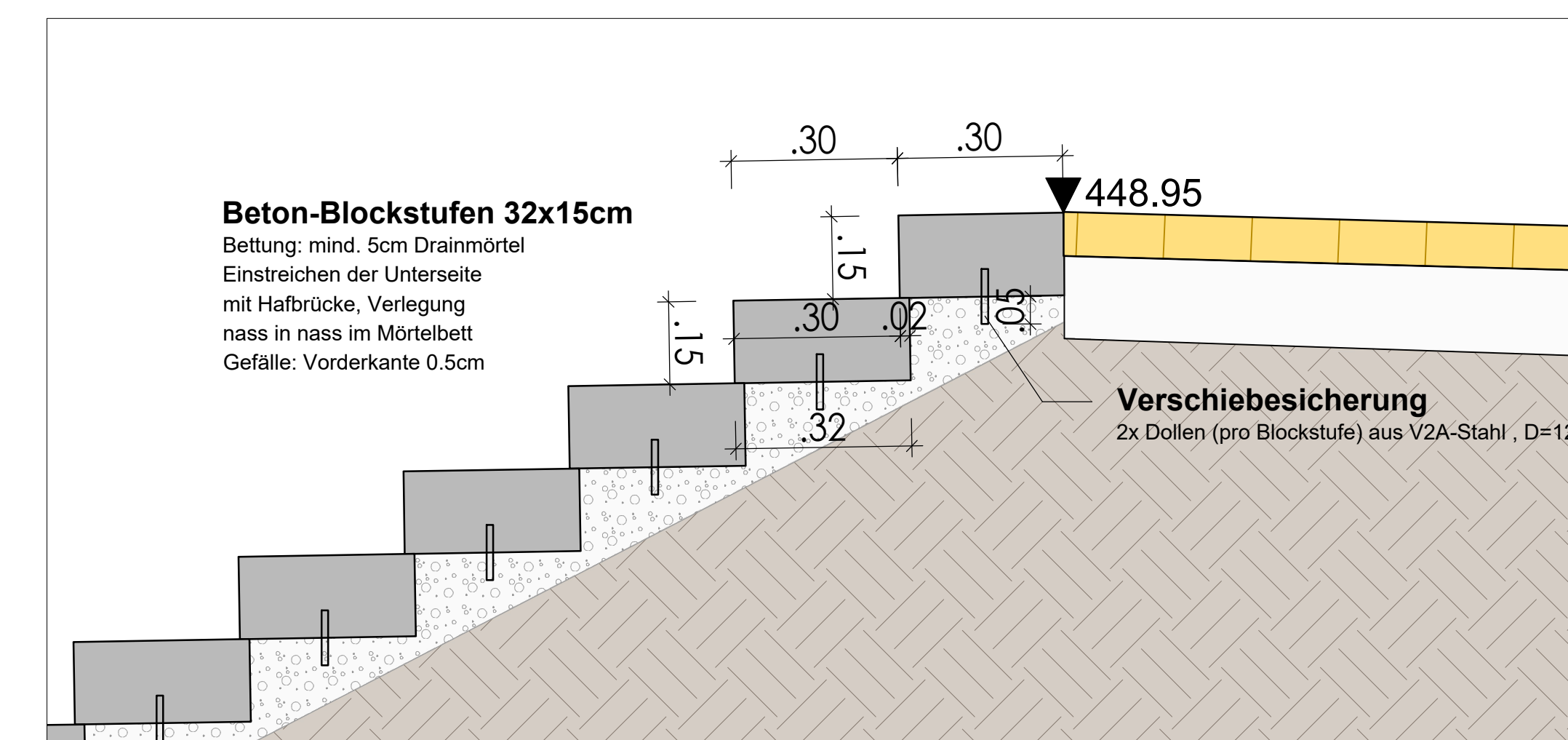
Schnitt 5, Treppe Ost M 1:50



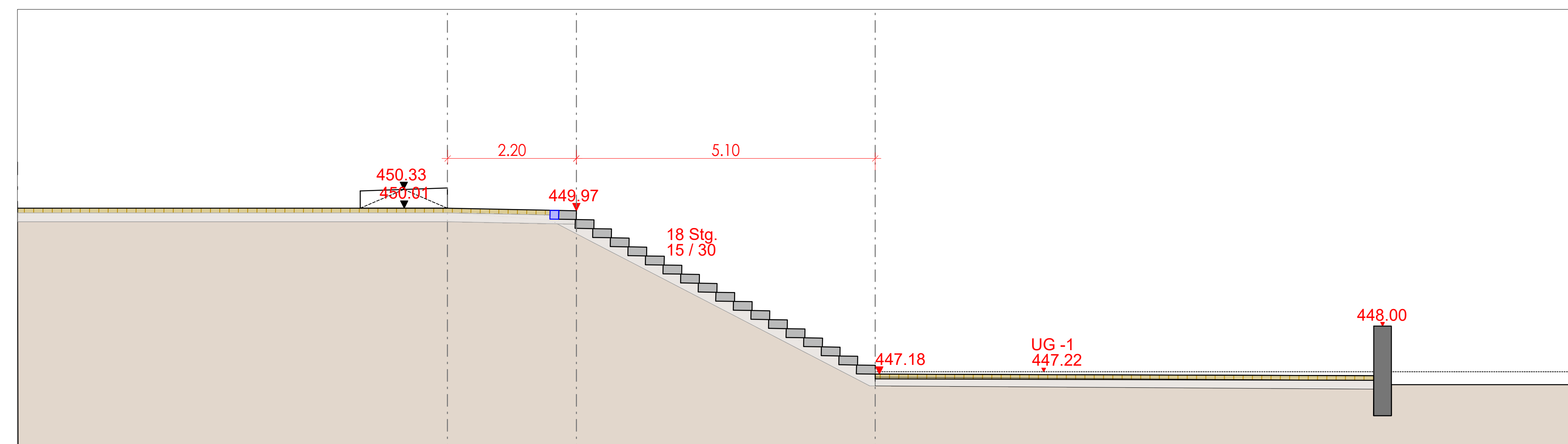
Grundriss Treppe West M 1:50



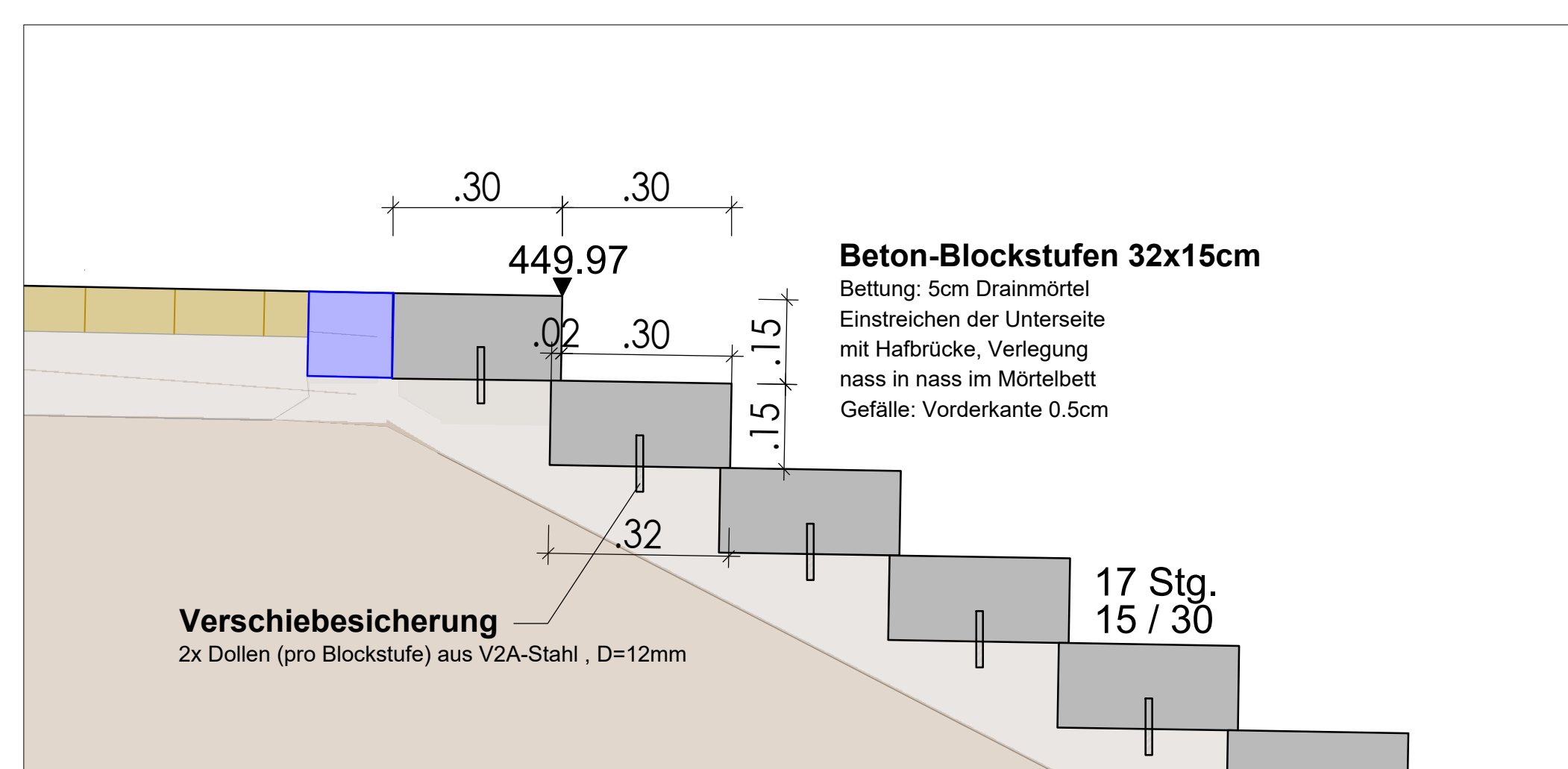
Detail Antritt Treppe Ost, M 1:10



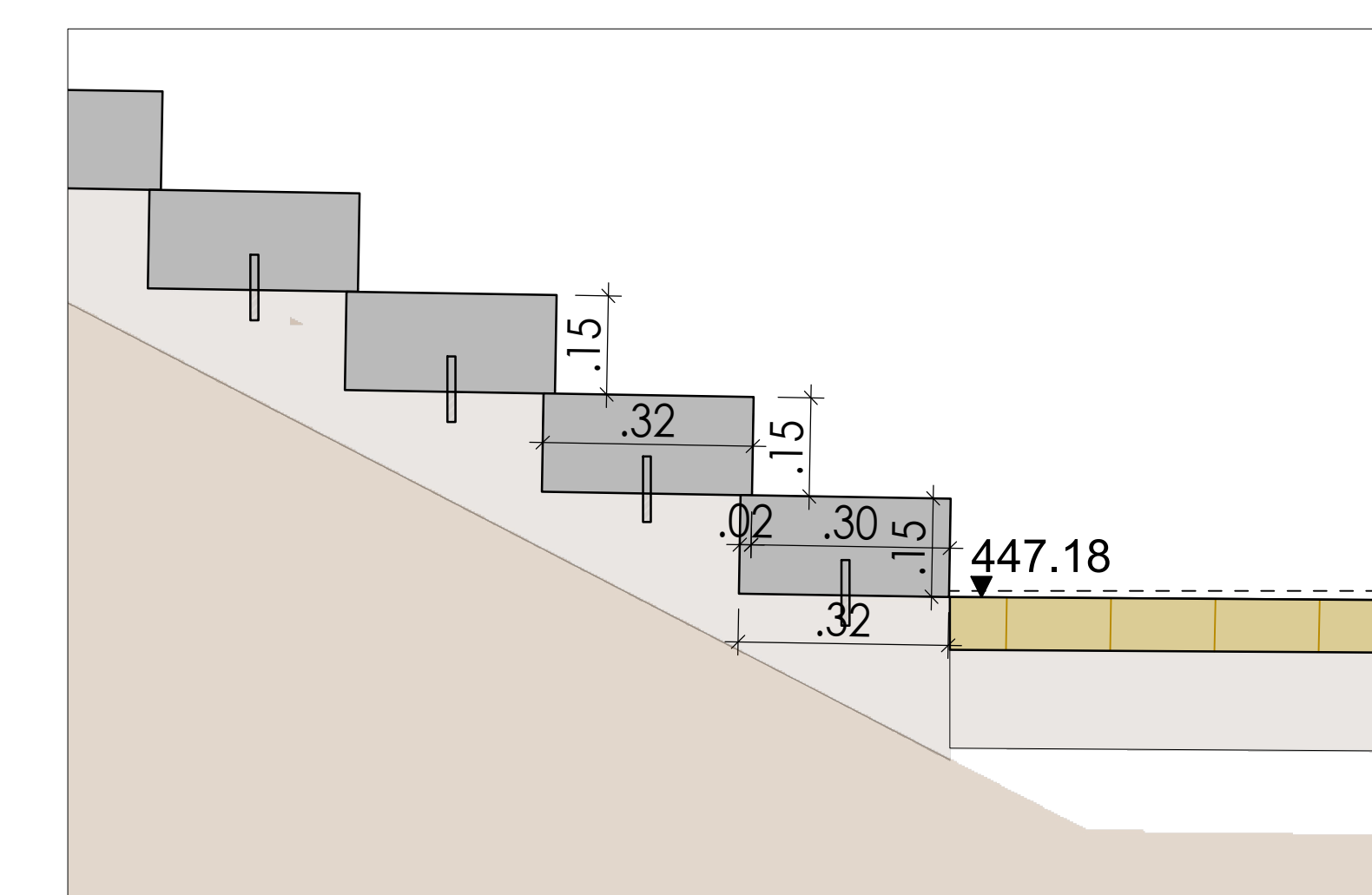
Detail Austritt Treppe Ost, M 1:10



Schnitt 6, Treppe West M 1:50



Detail Austritt Treppe West, M 1:10



Detail Antritt Treppe West, M 1:10

Materialliste
Treppe Ost - 46 Stigungen
 Treppenlauf 1 - 12 Stg.
 10 x 140 cm
 2 x 140 cm mit Kontraststreifen
 5 x 110 cm
 1 x 110 cm mit Kontraststreifen
 5 x 170 cm
 1 x 170 cm mit Kontraststreifen

Treppenlauf 2 - 10 Stg.
 8 x 140 cm
 2 x 140 cm mit Kontraststreifen
 4 x 110 cm
 1 x 110 cm mit Kontraststreifen
 4 x 170 cm
 1 x 170 cm mit Kontraststreifen

Treppenlauf 3 - 10 Stg.
 8 x 140 cm
 2 x 140 cm mit Kontraststreifen
 4 x 110 cm
 1 x 110 cm mit Kontraststreifen
 4 x 170 cm
 1 x 170 cm mit Kontraststreifen

Treppenlauf 4 - 7 Stg.
 4 x 140 cm
 4 x 140 cm mit Kontraststreifen
 3 x 110 cm
 3 x 170 cm

Treppenlauf 5 - 7 Stg.
 4 x 140 cm
 4 x 140 cm mit Kontraststreifen
 3 x 110 cm
 3 x 170 cm

4 Sik. Kastenninnen, NW 100, Länge 230cm
 4 Sik. Senkkästen, NW 100, Länge 50 cm

1 Sik. Fassadenrinne, Länge 125 cm
 Baubreite 210 mm

Materialliste
Treppe West - 20 Stigungen
 Treppenlauf 1 - 18 Stg.
 16 x 180 cm
 2 x 180 cm mit Kontraststreifen
 16 x 120 cm
 2 x 120 cm mit Kontraststreifen
 Treppenlauf 2 - 2 Stg.
 2 x 179 cm mit Kontraststreifen
 3 x 121 cm mit Kontraststreifen

1 Sik. Kastenninnen, NW 100, Länge 250 cm
 1 Sik. Kastenninnen, NW 100, Länge 306 cm
 2 Sik. Senkkästen, NW 100, Länge 50 cm

1 Sik. Fassadenrinne, Länge 125 cm
 Baubreite 100 mm

--- Treppen Bestand

Bauvorhaben:
Sanierung und Umbau Rathaus Markdorf

Bauherr:
Stadt Markdorf
Stadtbauamt Hochbau

Plan:
Treppen - Ausführungsplanung

Erstellt:	Plan-Nr.:	Stand:
23.10.2023		04.03.2024
Gezeichnet:	Format:	Maßstab:
cp		1:10, 1:50

Helmut Hornstein
 Freier Landschaftsarchitekt BDLA, Stadtplaner SRL
 Landschaftsarchitektur, Stadt- und Umwelplanung
 Aufbacher Str. 28, 80634 Unterschleißheim, Tel. 089 31 91 50 41 Fax 089 31 91 50 42