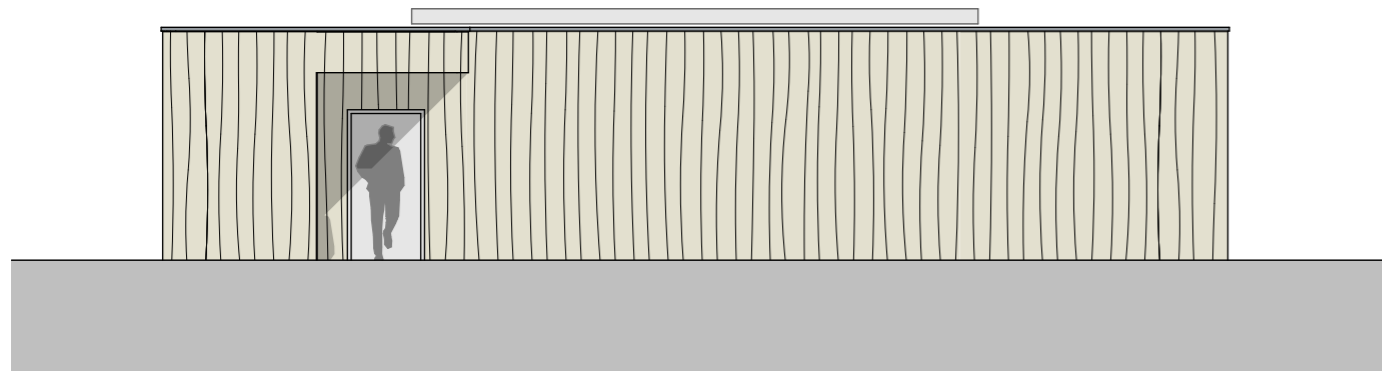


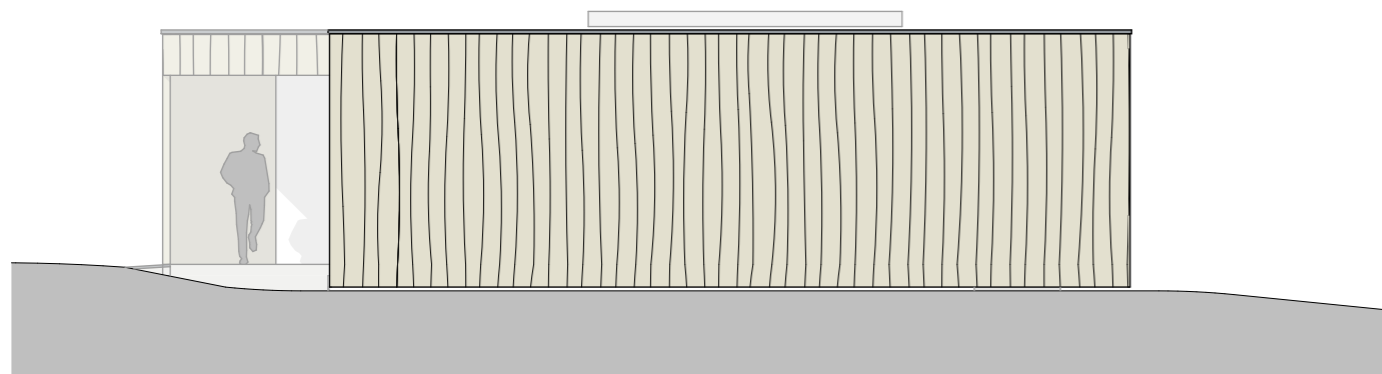
Ansicht von Osten



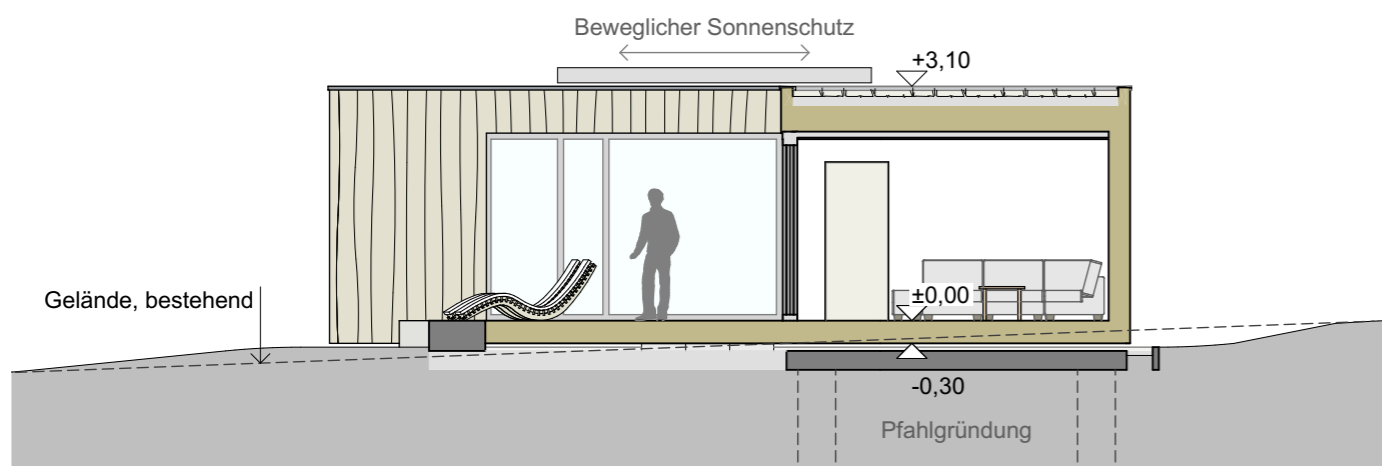
Ansicht von Süden



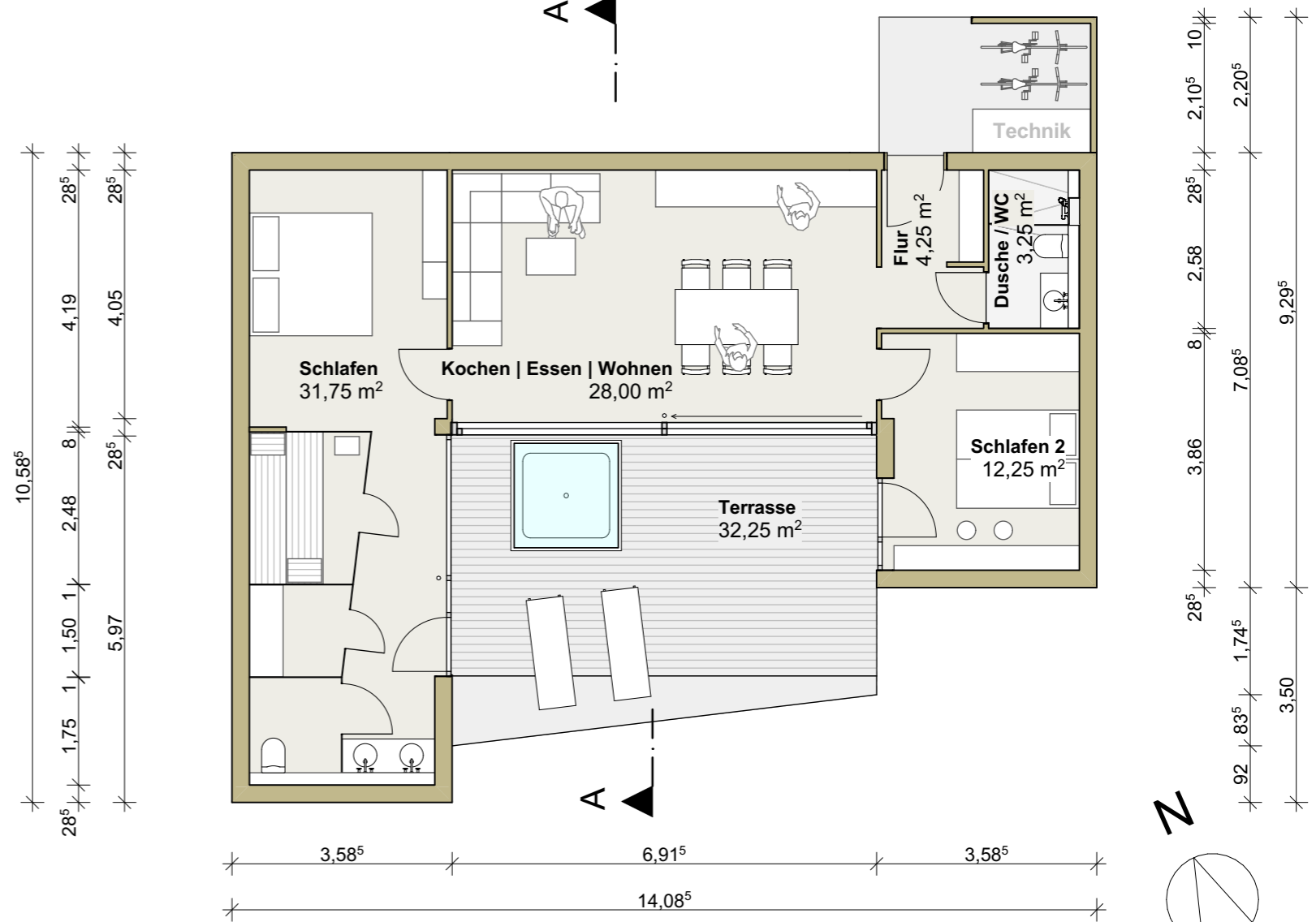
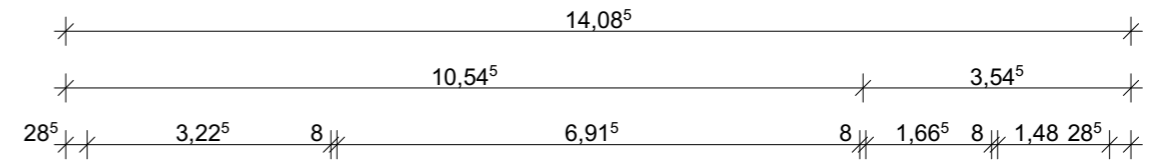
Ansicht von Norden



Ansicht von Westen



Schnitt A - A



Vorhaben- und Erschließungsplan zum vorhabenbezogenen Bebauungsplan "Campingchalets Wirthshof"

Plan Nr. 2 | M. 1:100 | Appartement U+

BAUORT	BAUHERR	PLANUNG	DATUM: 6.2.2020
Campingchalets Wirthshof Steibensteg 10, 88677 Markdorf Flurstücke Nr. 3395 und 3396	Wirth GbR Steibensteg 10 88677 Markdorf	Wilfried Stotz, Freier Architekt Zum Saibling 40 88662 Überlingen 07551 - 1893 info@architekt-stotz.de	