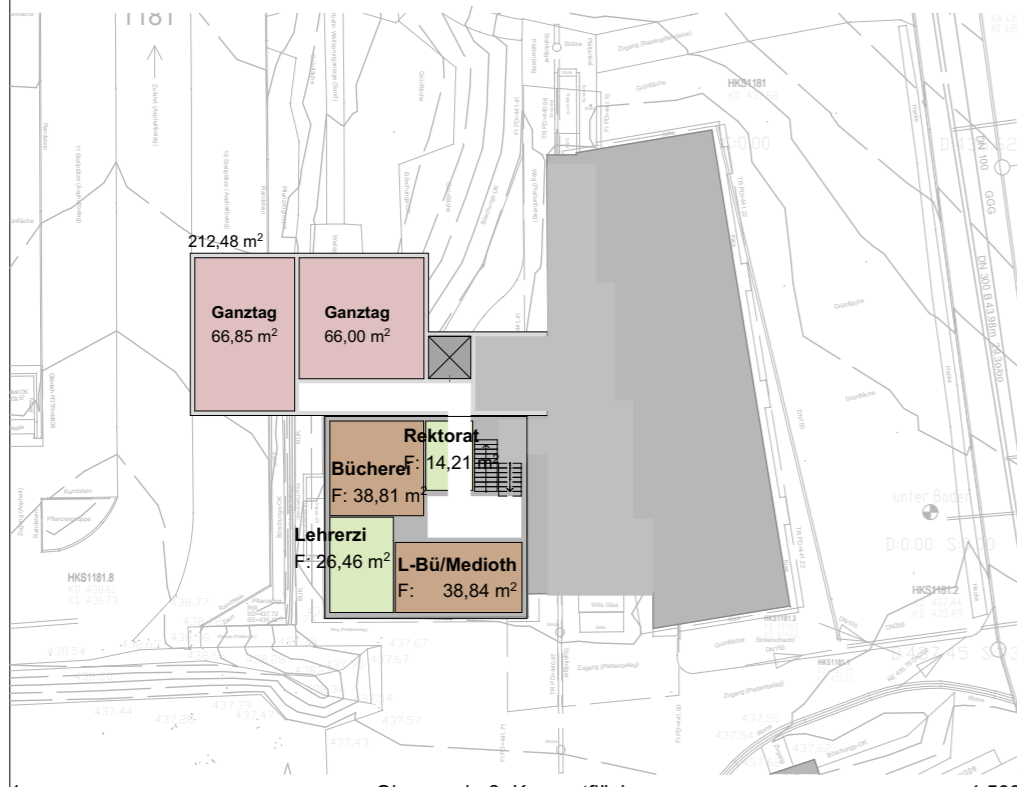


Erdgeschoß_Konzeptflächen

1:500

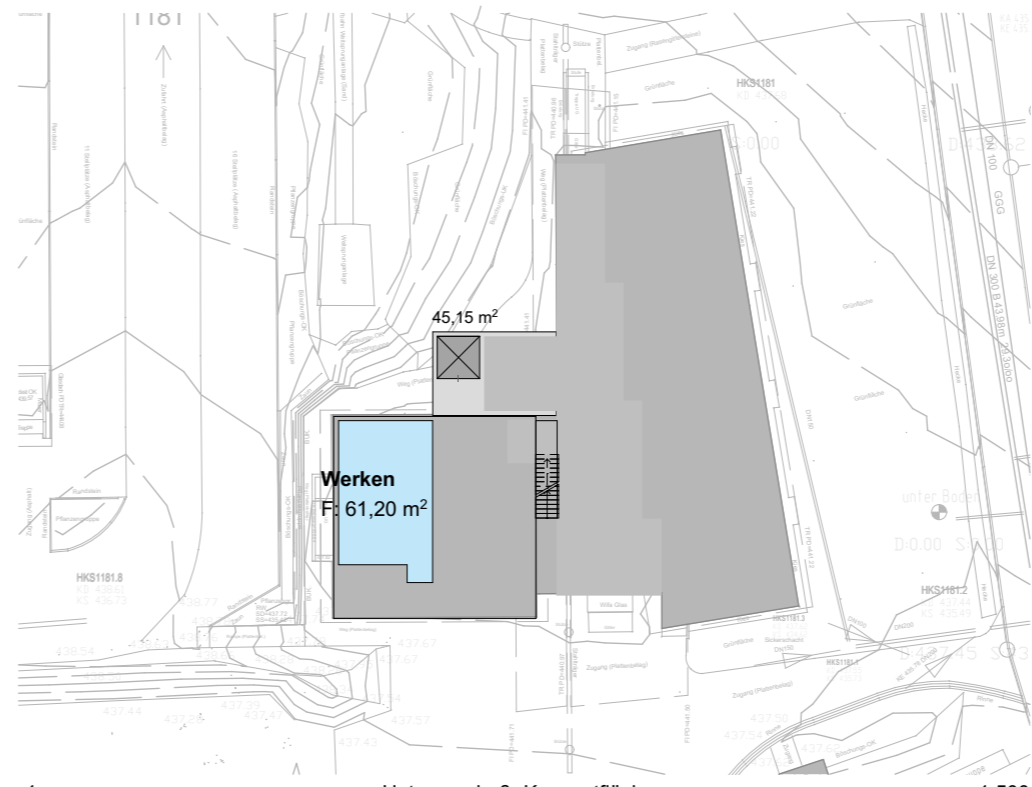
- Zuordnung Flächen nach VwV SchBau**
- Allgemeiner Unterrichtsbereich (AUB)
 - Info und technischer Bereich (ITB)
 - Lehrer- und Verwaltungsbereich (LVB)
 - Ganztagesbereich

- Flächendefizit im Lehrer- und Verwaltungsbereich
- verstärkt durch Erschließung an Aufzug: im OG entfällt das Rektorat, im EG der Kopierraum --> neue Orte suchen
- derzeitige Kernzeitbetreuung: ist es korrekt, daß diese Fläche beim AUB mitgezählt wird?
- L-förmiges Klassenzimmer im EG mit Küche (Bestand): ist das eine Fachklasse?



Obergeschoß_Konzeptflächen

1:500



Untergeschoß_Konzeptflächen

1:500

PROJEKT	20276 Grundschule Leimbach - Ganztagesbereich		
LEISTUNGS PHASE	Vorentwurf-2020 07 17		
PLANINHALT	Lageplan Konzept		
MASSTAB	GEZ. ikd	DATUM 17.07.2020	PLAN-NR. _ INDEX 20276-A-2-001_
DATUM	ÄNDERUNG		INDEX
PLANUNG	diplomingenieure architekten müller + marcus - planungsbüro gmbh		
	im bahnhof 88690 uhdingen-mühlhofen		
	fon. 07556 9204-60		e-mail. info@mmp-architekten.de
	fax. 07556 9204-64		internet. www.mmp-architekten.de

