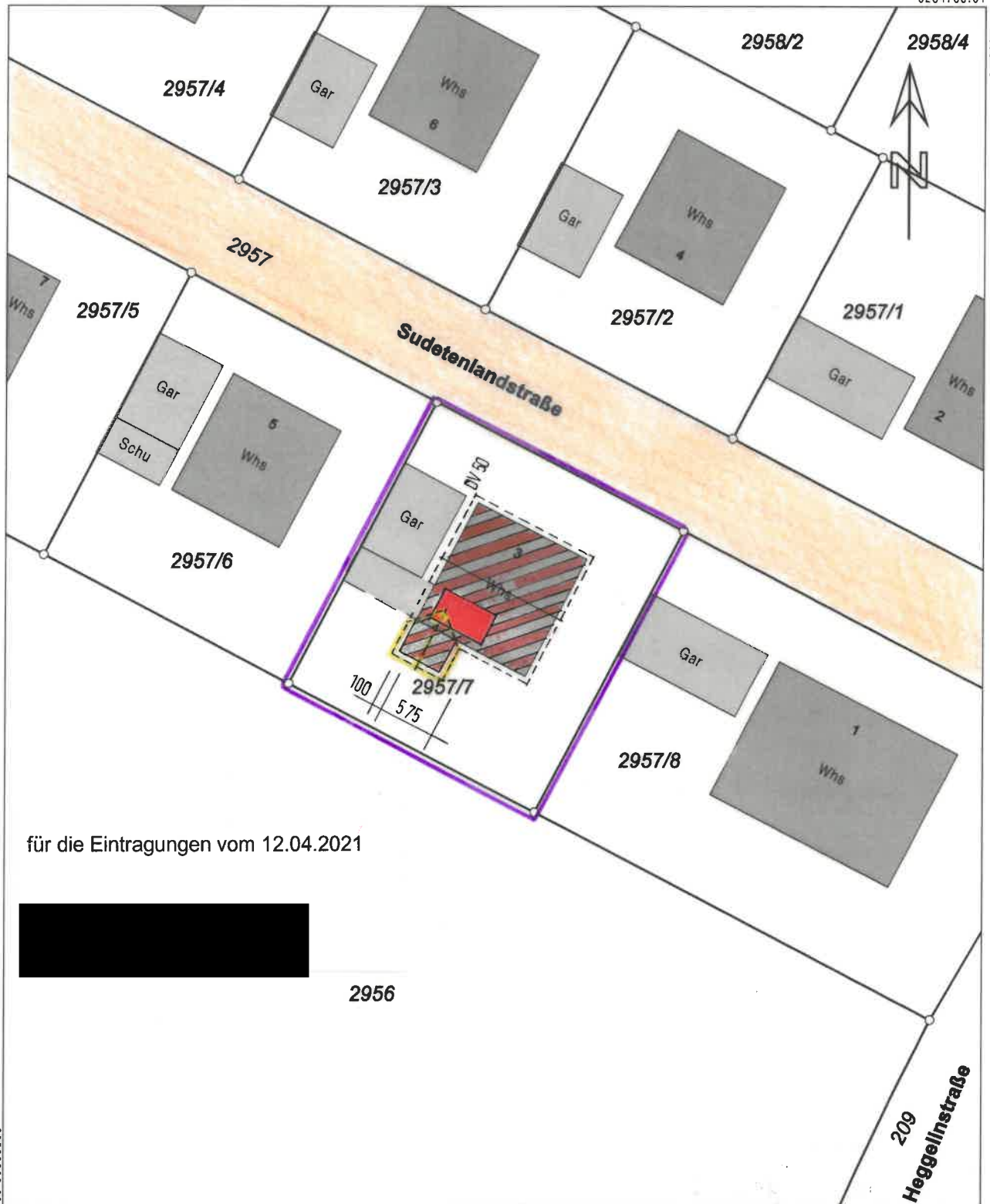


Flurstück: 2957/7
Flur: 2957
Gemarkung: Markdorf

Gemeinde: Markdorf
Kreis: Bodenseekreis
Regierungsbezirk: Tübingen

5284733.81

32528890.20



für die Eintragungen vom 12.04.2021



2956

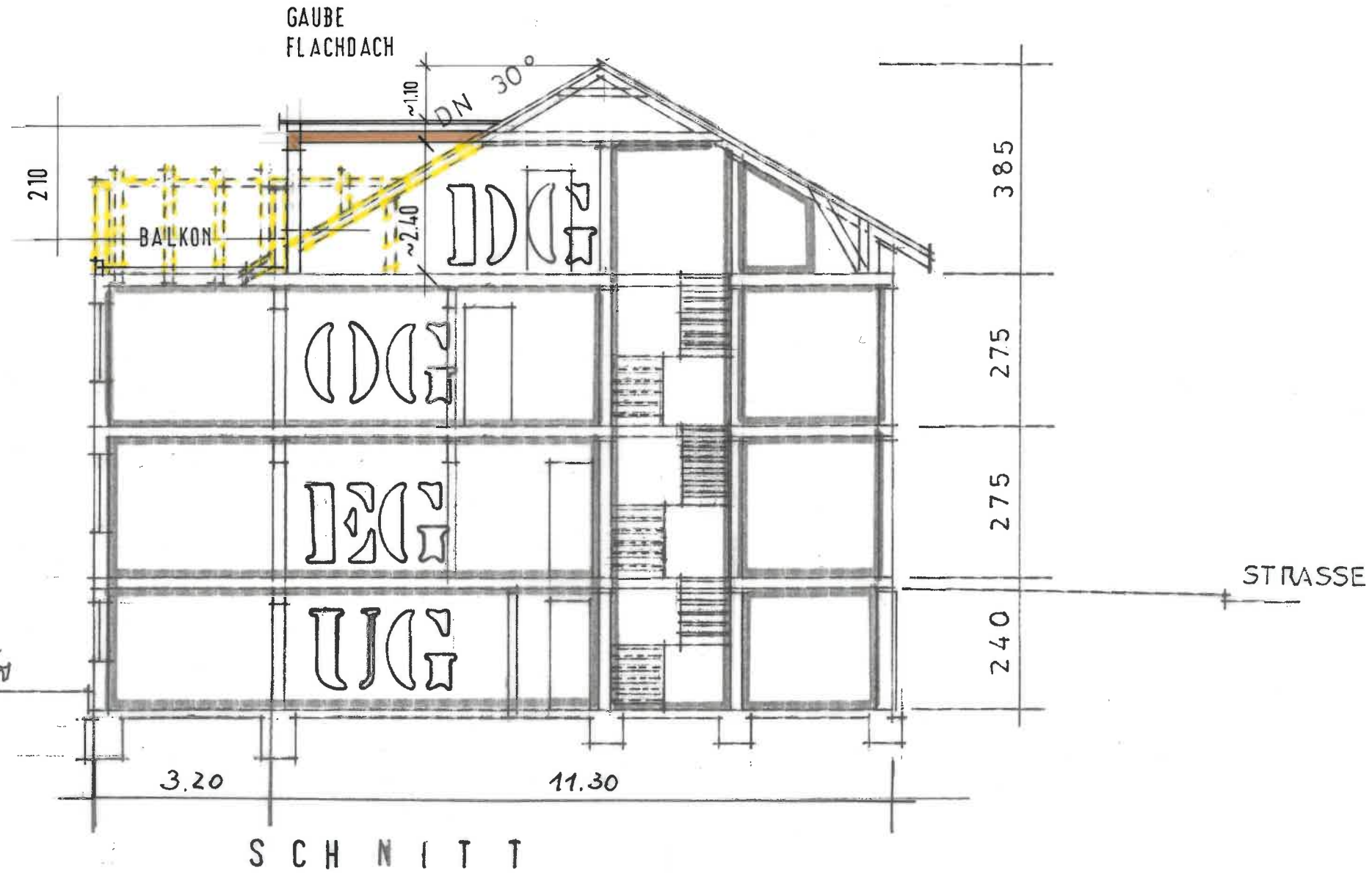
5284630.11

Maßstab 1:500 Meter

Darstellung entspricht dem Liegenschaftskataster -
Abweichungen gegenüber dem Grundbuch sind möglich.

Die Basisinformationen und Basisdaten des Liegenschaftskatasters unterliegen dem Verwendungsvorbehalt nach § 2 Abs. 3 und 4 des Vermessungsgesetzes vom 1. Juli 2004 (GBl. S. 469, 509), zuletzt geändert durch Gesetz vom 30. November 2010 (GBl. S. 989). Sie dürfen vom Empfänger nur für den Zweck verwendet werden, zu dem sie übermittelt worden sind. Eine Verwendung für andere Zwecke ist nur zulässig, wenn die Vermessungsbehörde eingewilligt hat.

32528890.20



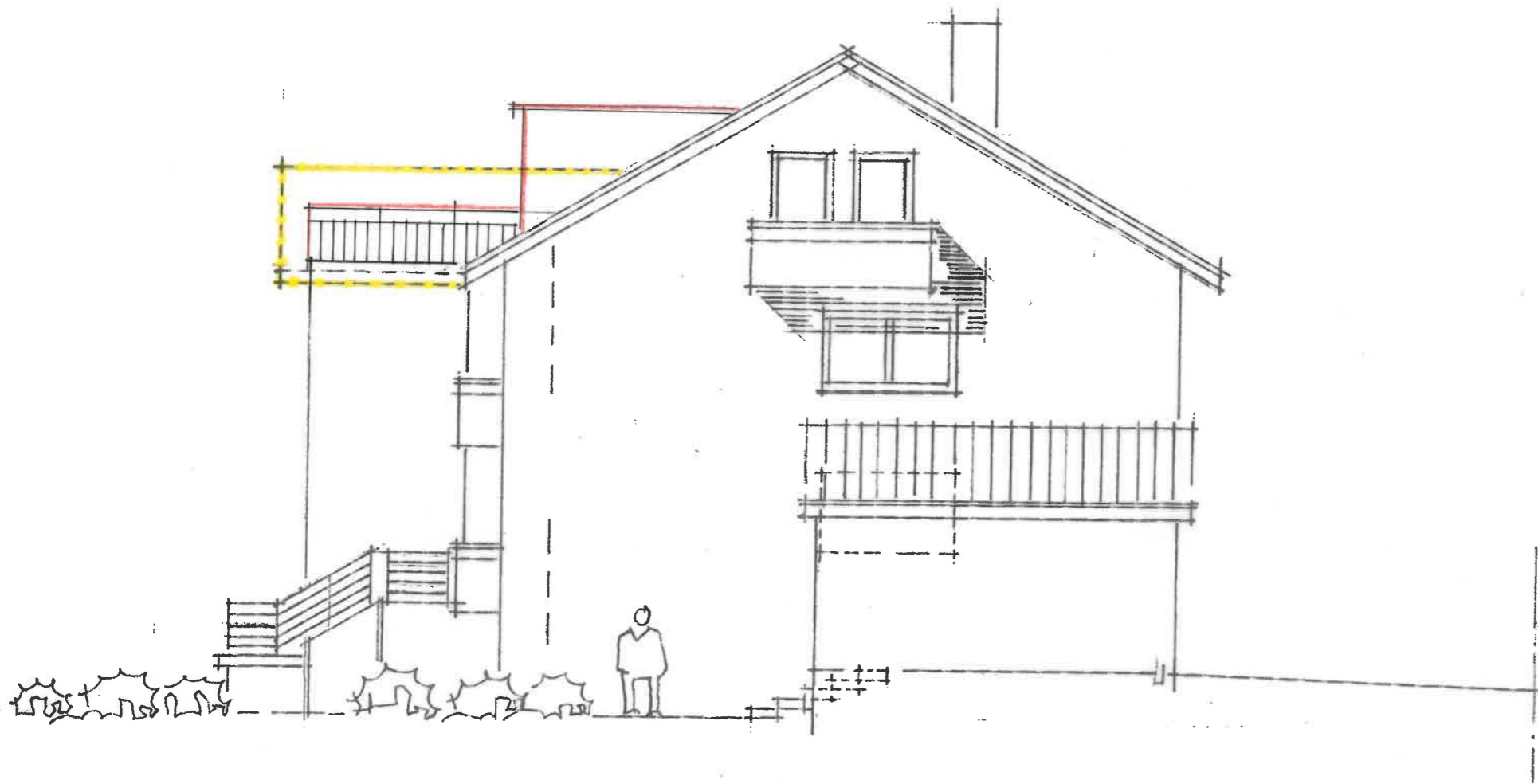
SCHNITT

M 1:100

Baugesuch:

ABBRUCH EINES WIDERKEHRDACHS + AUFBAU EINER DACHGAUBE,
HERSTELLEN EINER DACHTERRASSE

OSTEN



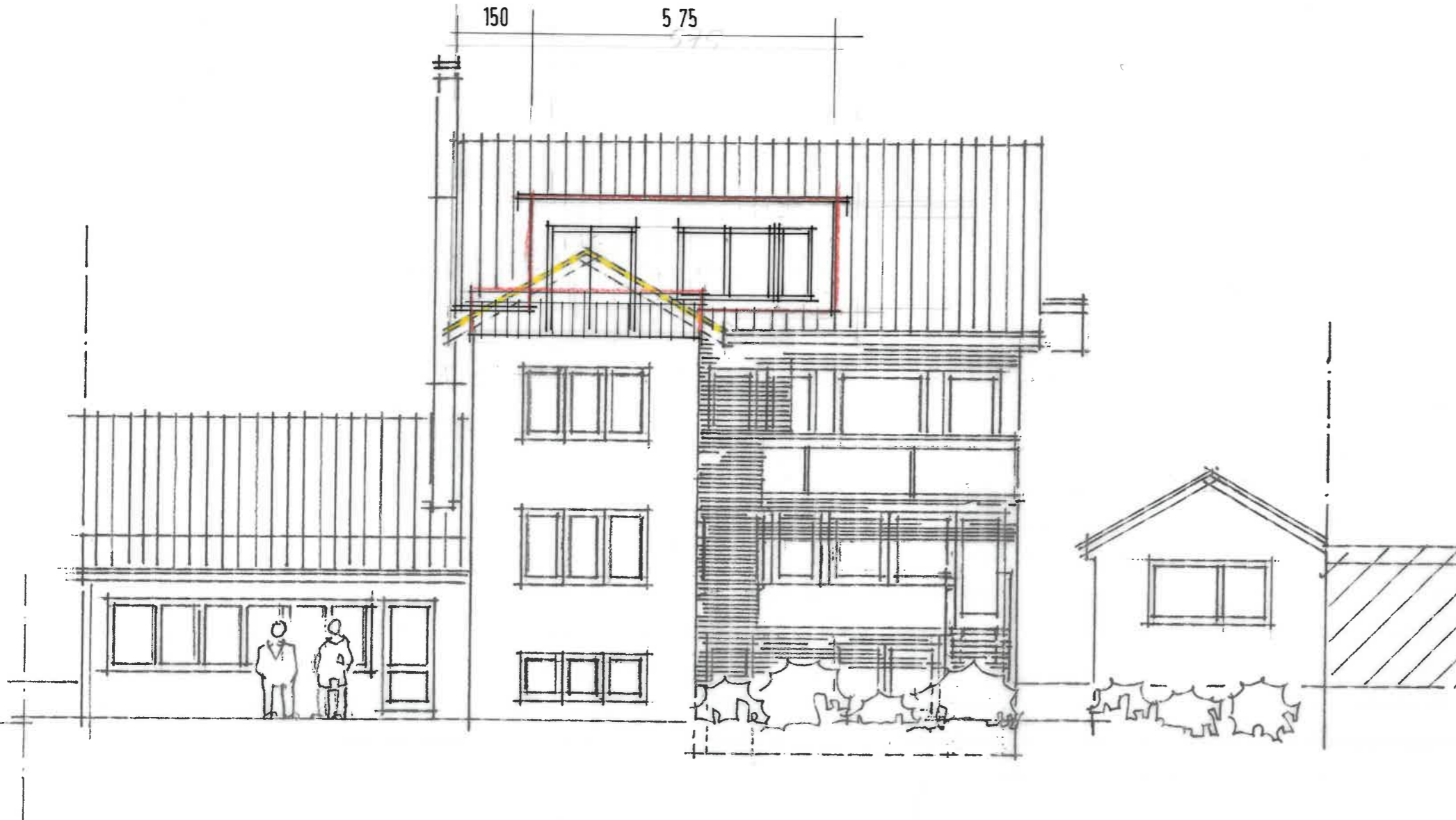
ANSICHT OST

M 1:100

Baugesuch:

**ABBRUCH EINES WIDERKEHRDACHS + AUFBAU EINER DACHGAUBE,
HERSTELLEN EINER DACHTERRASSE**

SÜDEN



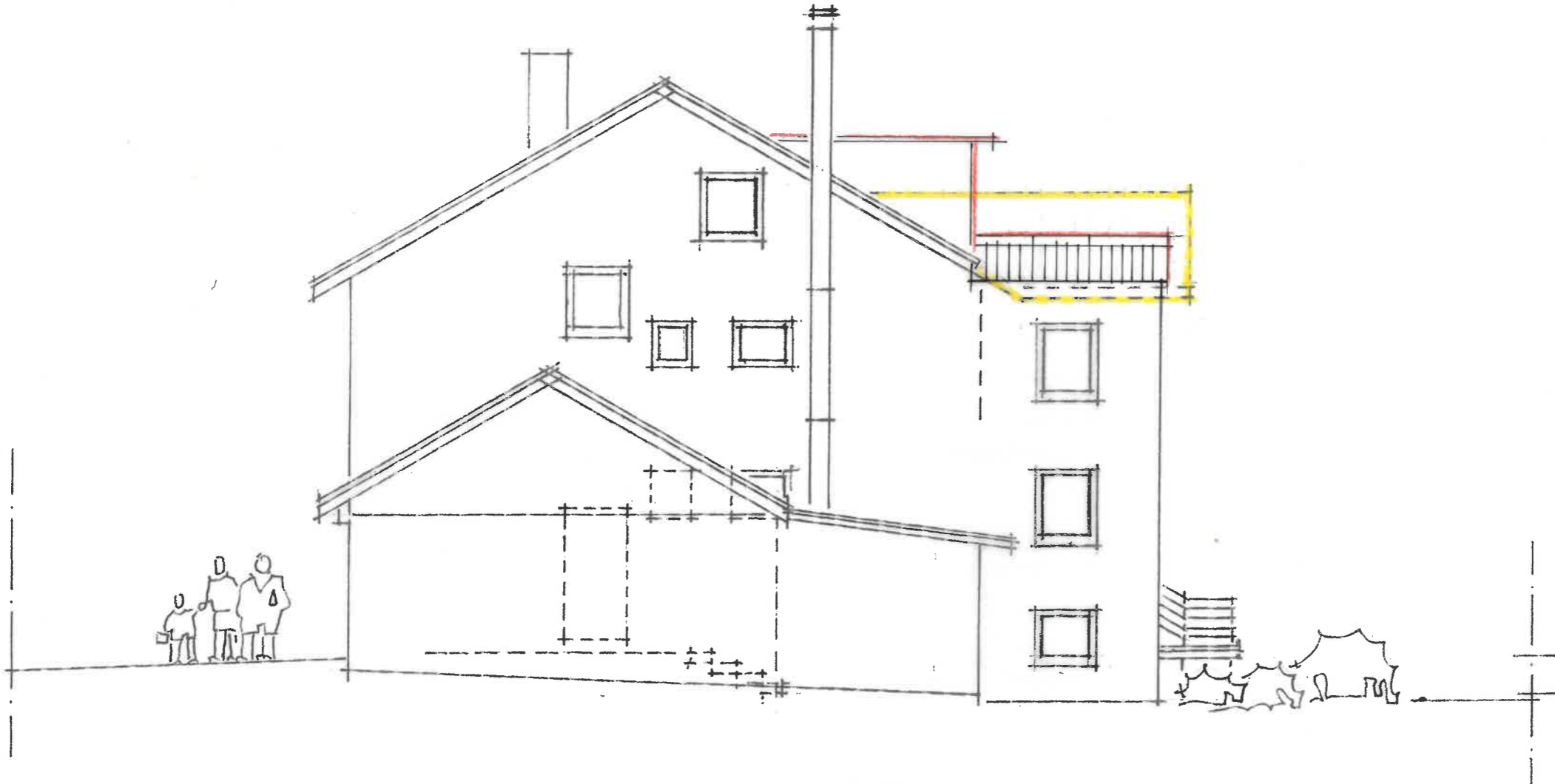
ANSICHT SÜD

M 1:100

Baugesuch:

ABBRUCH EINES WIDERKEHRDACHS + AUFBAU EINER DACHGAUBE,
HERSTELLEN EINER DACHTERRASSE

STRASSE



ANSICHT WEST

M 1:100

Baugesuch:

**ABBRUCH EINES WIDERKEHRDACHS + AUFBAU EINER DACHGAUBE,
HERSTELLEN EINER DACHTERRASSE**